

1. Obiekt

1713/2
STAJNIA I OBORA, OB. MAGAZYN
w zespole folwarcznym

2. Czas powstania

koniec XIX w.

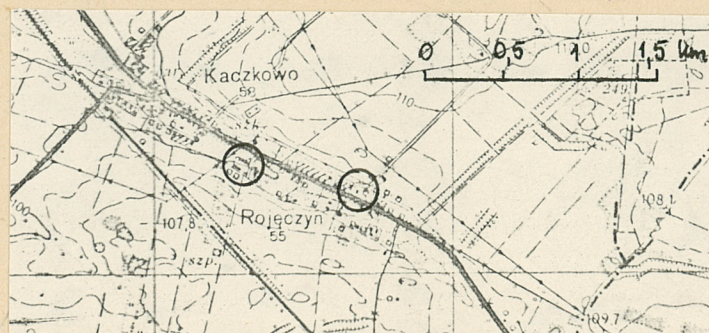
3. Miejscowość

ROJĘCZYN

11. Zdjęcia, rzut, przekrój, sytuacja, orientacja



1.



4. Adres

Rojeczyn

64-131 Kaczkowo

nr hipoteczny

5. Przynależność administracyjna

województwo leszczyńskie

gmina Rydzyna

6. Poprzednie nazwy miejscowości

Roniken

7. Przynależność administracyjna

1 VI 1975

województwo poznańskie

powiat Leszno

8. Właściciel i jego adres

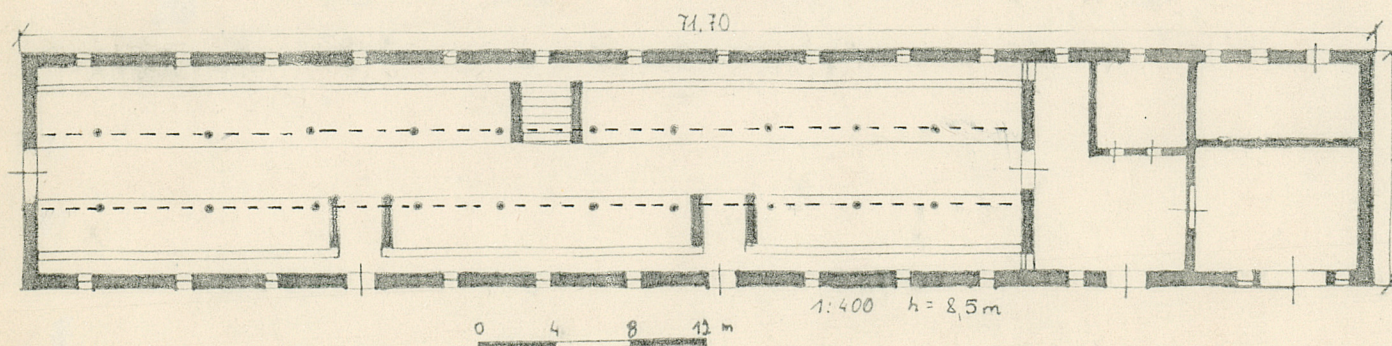
Rolnicza Spółdzielnia
Produkcyjna - Kaczkowo

9. Użytkownik i jego adres

Rolnicza Spółdzielnia
Produkcyjna - Kaczkowo

10. Rejestr zabytków:

Nr data



12. Autorzy, historia obiektu, określenie stylu

(karty SDz)
Budynek powstał w końcu XIX w.
Autor projektu i wykonawca nie znany.

Obiekt pierwotnie przewidziany był jako obora podłużna oraz stajnia dla koni wyjazdowych i pociagowych.

Od 1961 r. właścicielem jego jest Rolnicza Spółdzielnia Produkcyjna w Kączkowie.

13. Opis (sytuacja, materiał i konstrukcja, rzut, bryła, elewacje, wnętrze wyposażenie, instalacje)

sytuacja - obiekt ogranicza od północy część zachodnią podwórza gospodarczo-folwarcznego. Leży na południe od parku. Ścianą wschodnią przylega do domu mieszkalnego.

materiał, konstrukcja, technika

- ściany z cegły ceramicznej, tynkowane. Cokół kamienno-ceglany, wysunięty.
- strop ceramiczny odcinkowy wsparty na żeliwnych podporach
- więźba dachowa o konstrukcji krokwiowo-jętkowej wsparta na dwóch ścianach stolcowych.
- dach kryty dachówką karpiówką podwójnie w łuskę
- posadzka ceglano-betonowa.
- okna metalowe stałe. Drzwi deskowe 1-skrzydłowe /w ścianie kolankowej/ i 2-skrzydłowe z zastrzałem /w przyziemiu/

rzut - budynek wzniesiony na planie wydłużonego prostokąta. Zamknięty. W części wschodniej znajdowała się stajnia, w zachodniej obora. Układ stanowisk w oborze podłużny. Jest to obiekt dwurzędowy, trzytraktowy. Przy ścianach północnej i południowej biegną ganki paszowe, a pośrodku między rzędami stanowisk - ganek gnojowy. Przy drzwiach wejściowych znajdują się murki ograniczające stanowiska. Do północnego ganka paszowego prowadzą schody pośrodku budynku. W północno-wschodniej części stajni wydzielono część gospodarczą dla sąsiadującego domu mieszkalnego z drzwiami od zewnątrz.

bryła - budynek jednokondygnacyjny z użytkowanym na cele magazynowe poddaszem posiadającym ściankę kolankową, Dach dwuspadowy.

elewacja - południowa zawiera drzwi z nadświetlami oraz okna z podokiennikami zewnętrznymi w przyziemiu oraz okienka i drzwi z ograniczającymi je lizenami i tympanonami oraz pionowe otwory wentylacyjne w ścianie kolankowej. Na elewacji zachodniej są drzwi oraz trzy blendy nad nimi. Elewacja północna zawiera okna i drzwi w przyziemiu oraz pionowe otwory wentylacyjne w ścianie kolankowej. Do ściany wschodniej dostawiony jest dom mieszkalny.

wnętrze - zachował się pierwotny układ stanowisk i złozy w oborze.

14. Kubatura

6098 m³

15. Powierzchnia użytkowa

1540 m²

16. Przeznaczenie pierwotne

produkcja towarowa

17. Użytkowanie obecne

magazynowe

19. Stan zachowania (fundamenty, ściany zewnętrzne, ściany wewnętrzne, sklepienia, stropy konstrukcje dachowe, pokrycie dachu, wyposażenie i instalacje)

Stan zachowania dobry.

18. Prace budowlane i konserwatorskie, ich przebieg i dokumentacja

W latach 60-ych wymieniono drabiny paszowe nad żłobami.

Zlikwidowano też w okresie powojennym wyposażenie stajni i postawiono ścianki działowe w niej.

20. Najpilniejsze postulaty konserwatorskie

21. Akta archiwalne (rodzaj akt, numer i miejsce przechowania)

22. Bibliografia

23. Źródła ikonograficzne i fotografia (rodzaj, miejsca przechowywania, sygnatury)

24. Uwagi różne

25. Opracował

tekst **J. Wyrwiński, luty 1988**

imię, nazwisko, data, podpis

plany, rysunki **J. Wyrwiński, luty 1988**

imię, nazwisko, data, podpis

zdjęcia fotogr **J. Wyrwiński, luty 1988**

imię, nazwisko, data, podpis

miejsce przechowania negatywów **Muzeum Narodowe w Szreniawie**

Karta po wypełnieniu podlega ochronie na podstawie przepisów prawa autorskiego

26. Adnotacje o inspekcjach, informacje o zmianach (daty, imiona i nazwiska wypełniających)

27. Załączniki

1 wkładka

1. Miejscowość

Rojęczyn

2. Obiekt (nazwa jak w karcie)

Stajnia i obora, ob.
magazyn

3. Zawartość wkładki (nazwa obiektu lub materiału uzupełniającego)

plan sytuacyjny, zdjęcia

instalacje - elektryczna /zasil. linia niskiego napięcia/



2.



3.



4.



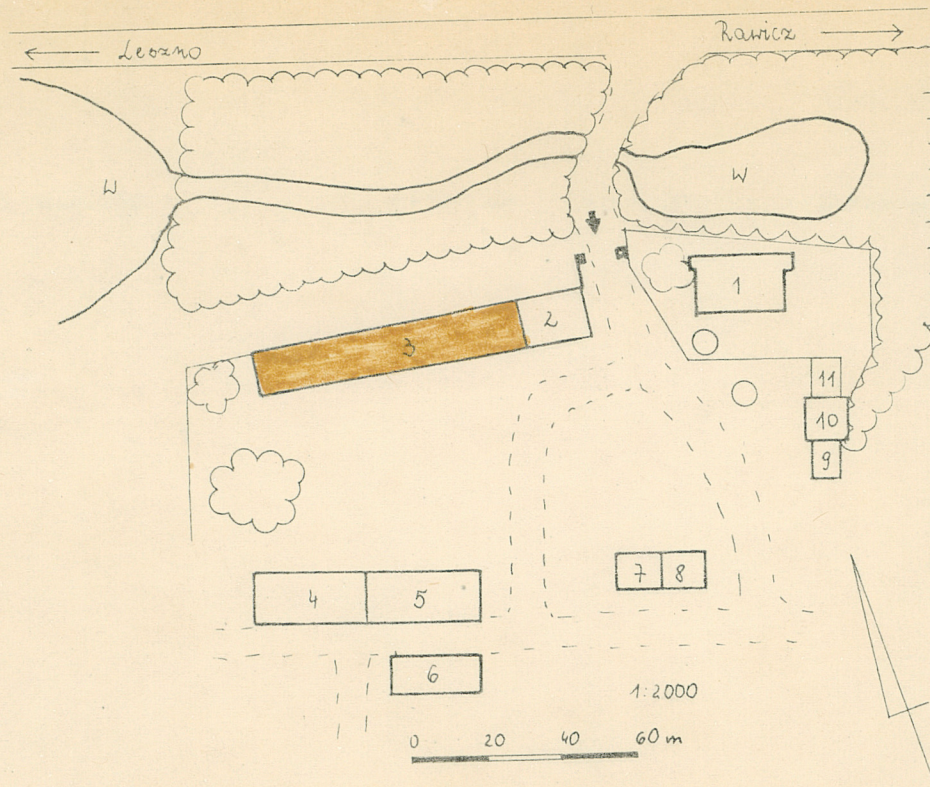
5.

1. Elewacja południowa
2. Elewacja zachodnia
3. Drabiny paszowe
4. Elewacja północna
5. Fragment wnętrza

Wkładkę założył: J. Wyrwiński, luty 1988

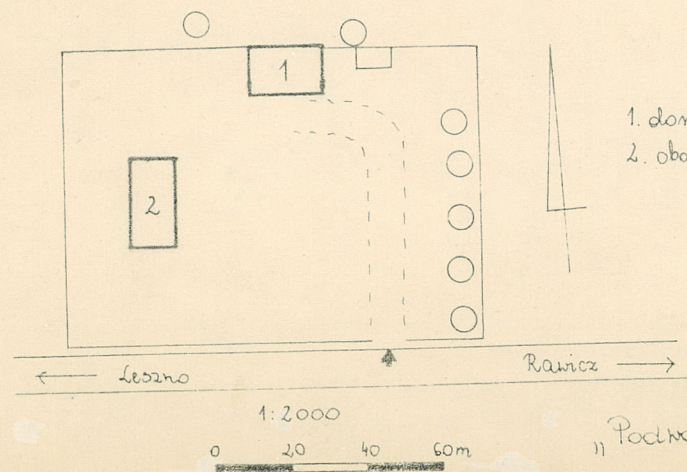
(imię, nazwisko, data)

Miejsce przechowywania negatywów: Muzeum Narodowe w Szreniawie



1. dwór
2. dom mieszkalny
3. stajnia i obora, ob. magazyn
4. stodoła
5. obora, ob. magazyn
6. dom mieszkalny, nr 13
7. stolarnia, ob. magazyn
8. dom mieszkalny
9. magazyn
10. spichlerz
11. kotłownia

"Podwórze dolne"



1. dom mieszkalny
2. obora, ob. chlewnia

"Podwórze górne"