

1. Obiekt

STAJNIA (4)

w zespole folwarcznym

2. Czas powstania

pocz. XX w.

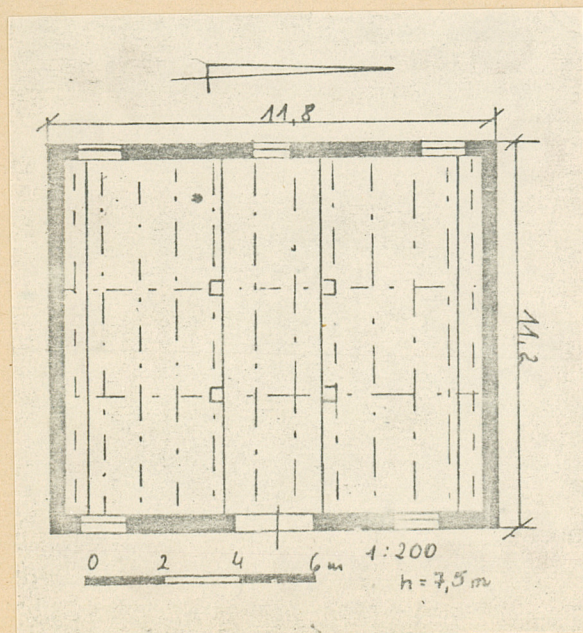
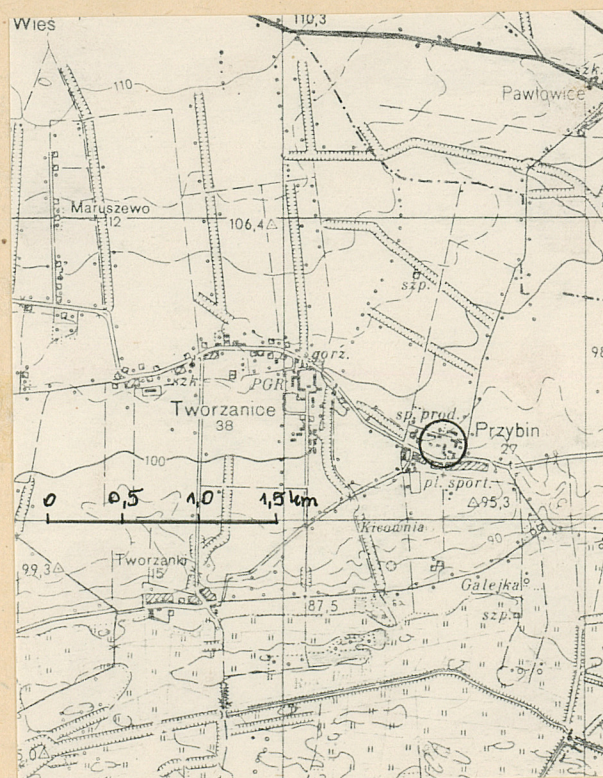
3. Miejscowość

PRZYBIŃ

11. Zdjęcia, rzut, przekrój, sytuacja, orientacja



1.



4. Adres RSP Przybina
64-130 Rydzyna

nr hipoteczny

5. Przynależność administracyjna

województwo

gmina

6. Poprzednie nazwy miejscowości

Brausewitz

Brausew

7. Przynależność administracyjna
1 VI 1975

województwo

powiat

8. Właściciel i jego adres

Rolnicza Spółdzielnia
Produkcyjna - Przybina

64-130 Rydzyna

9. Użytkownik i jego adres

j.w.

10. Rejestr zabytków:

Nr data

12. Autorzy, historia obiektu, określenie stylu

Obiekt powstał na pocz. XX w.,
gdy właścicielem folwarku był
Georg Martini.

Stajnia ta w okresie powojen-
nym została przerobiona na chlew-
nię. Obecnie obiekt nie użytko-
wany.

Należy do RSP w Przybinu.

13. Opis (sytuacja, materiał i konstrukcja, rzut, bryła, elewacje, wnętrze wyposażenie, instalacje)

sytuacja - budynek usytuowany jest w ciągu budynków tworzących zachodnią granicę
podwórza gospodarczo-folwarcznego. Południową ścianą graniczy z magazynami i
stodołą, ob. magazynem, stodołą i mieszkaniem (5), północną natomiast z maga-
zynem, ob. garażami (3)

materiał, konstrukcja, technika

- ściany wzniesione są z cegły ceramicznej, otynkowane. Mur wzniesiony na co-
kole wysuniętym kamienno-ceglanym.
- strop drewniany na drewnianych podciągach, wzmocnionych sosrębami wspartymi
czterema drewnianymi słupami na betonowych cokółach. Każdy słup połączony
jest z sosrębem dwoma mieczami.
- więźba dachowa o konstrukcji kleszczowej i 2 ścianach stolcowych
- dach kryty papą
- posadzka na ganku i stanowiskach betonowa
- okna drewniane o uchylnym górnym segmencie. Drzwi drewniane, deskowe, kształ-
tu prostokątnego, z zastrzałami. Drzwi na poddasze drewniane, dwuskrzydłowe.

rzut - budynek wzniesiony na planie czworokąta zbliżonego do kwadratu. Pośrodku
budynku na osi wschód-zachód biegnie ganek paszowo-gnojowy, po którego bokach
znajdują się stanowiska. Układ stanowisk poprzeczny. Stanowiska ściółkowe płyt-
kie. Przy ścianach północnej i południowej znajdują się żłoby.

bryła - jest to obiekt jednokondygnacyjny z poddaszem posiadającym ściankę ko-
lankową, użytkowanym w celach magazynowych. Niepodpiwniczony. Posiada dach
dwuspadowy z dwoma mieszczącymi się na nim kominami wentylacyjnymi.

elewacja - wschodnia w przyziemiu posiada trzy płyciny (tzw. ślepe wrota) miesz-
czące po bokach okna i drzwi w płycinie centralnej. W ścianie kolankowej miesz-
czą się dwa okna i wejście na poddasze. Dodatkowo elewację urozmaica gzyms
międzykondygnacyjny i wysunięty cokół. Elewacja zachodnia w przyziemiu iden-
tyczna, przy czym płycina centralna mieści zamiast drzwi okno. Ścianka kolan-
kowa tej elewacji nie posiada okien.

wnętrze - jednoprzestrzenne podzielone czterema słupami.

wyposażenie - zachowane.

instalacje - elektryczna

14. Kubatura	15. Powierzchnia użytkowa	16. Przeznaczenie pierwotne	17. Użytkowanie obecne
727 m ³	246 m ²	towarowe	nie użytkowany
18. Prace budowlane i konserwatorskie, ich przebieg i dokumentacja		19. Stan zachowania (fundamenty, ściany zewnętrzne, ściany wewnętrzne, sklepienia, stropy konstrukcje dachowe, pokrycie dachu, wyposażenie i instalacje)	
W okresie powojennym wybudowano koryta dla świń, które znajdują się przy ganku paszowo-gnojowym. Adaptowano więc obiekt na chlewnię. Nie likwidowano przy tym wyposażenia stajni. Obecnie budynek stoi pusty.		Stan zachowania dobry.	
		20. Najpilniejsze postulaty konserwatorskie	

21. Akta archiwalne (rodzaj akt, numer i miejsce przechowania)

24. Uwagi różne

22. Bibliografia

25. Opracował

tekst E. Braszowska, lipiec 1988
imie, nazwisko, data, podpis

plany, rysunki E. Braszowska, lipiec 1988
imie, nazwisko, data, podpis

zdjęcia fotogr E. Braszowska, lipiec 1988
imie, nazwisko, data, podpis

miejsce przechowania negatywów MNR w Szreniawie
imie, nazwisko, data, podpis

Karta po wypełnieniu podlega ochronie na podstawie przepisów prawa autorskiego

26. Adnotacje o inspekcjach, informacje o zmianach (daty, imiona i nazwiska wypełniających)

23. Źródła ikonograficzne i fotografia (rodzaj, miejsca przechowywania, sygnatury)

27. Załączniki

1 wkładka

Miejscowość: Przybiń

Obiekt: Stajnia (4)

Zawartość: plan sytuacyjny, zdjęcia



2.



3.

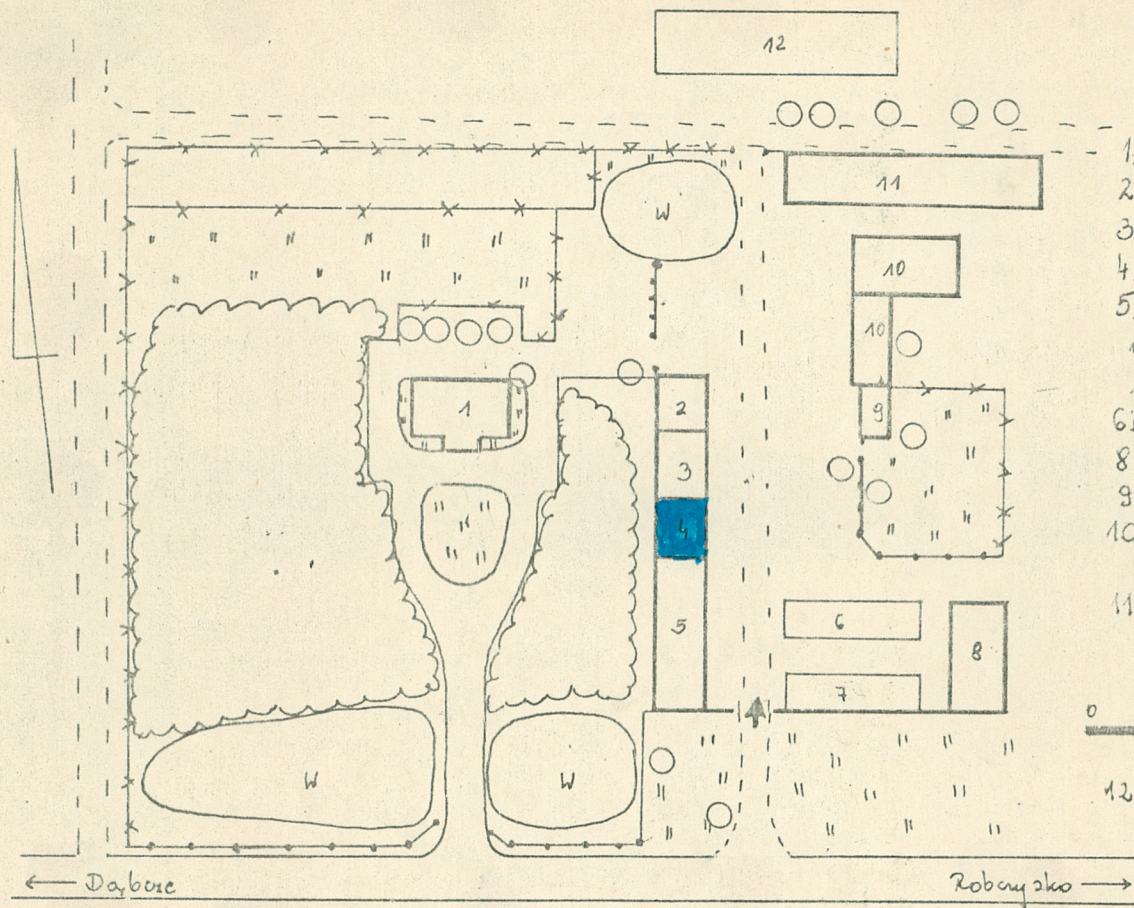
1. Elewacja wschodnia
2. Elewacja zachodnia
3. Wnętrze
4. Żłoby
5. Fragm. więźby dachowej



4.



5.



1. dom
2. kuchnia
3. magazyn, ob. garaż
4. stajnia
5. magazyn i stodoła, ob. magazyn, stodoła i mieszka-
nie
- 6 i 7 - magazyn i garaż
8. obora
9. dom mieszkalny nr 6
10. budynki inwentarnie-
popielarnie, ob. warsztaty
11. obora

1:2000

0 20 40 60 m

12. obora