

1. Obiekt zabytkowy

POZA  
SPISEM

Dom, ul. 8 Stycznia 2

WIELKOPOLSKIE

2. Miejscowość

MIASTO

Sieraków 14615

3. Wiek

XIX

4. Styl - typ bud.  
malomiejscowy

5. Kubatura m<sup>3</sup>

502

6. Powierzchnia w m<sup>2</sup>

a) zabytkowa:

b) użytkowa: 119

20. Przynależność administracyjna

a) województwo

b) powiat

c) gmina

7. Materiał budowlany

przed  
zniszczeniem

po  
odbudowie

11. Ilość budynków

1

12. Ilość kondygnacji

1

13. Użytkowanie wnętrza  
według ilości:

a) izb mieszkalnych

14

b) innych pomieszczeń

-

c) piwnic

1

14. Grunty należące  
do zabytku:

ha

a) ogrody stylowe

-

b) sady i grunty uprawne

-

c) lasy

-

d) wody

-

e) inne

-

21. Stacja

nazwa stacji

odległość od  
stacji w km

a) kolejowa

Sieraków

1

(b) autobusowa

jo.

-

22. Właściciel i jego adres

23. Użytkownik i jego adres

24. Inwestor i jego adres

25. Rejestr zabytku nr .....  
rok ..... miejsce przechowywania

26. Nazwa księgi hipotecznej

27. Numer  
hipoteczny

28. Akta

29. Fotografie W.K.Z.

30. Inwentaryzacja pomiarowa

8. Wyposażenie architektoniczne

boale

15. Przeznaczenie pierwotne budynku

mieszkalne

16. Użytkowanie w latach ubiegłych

jo.

17. Użytkowanie obecne

jo.

18. Nadaje się do użycia na

jo.

9. Autorzy i data budowy i przebudowy

bud. ok. poł. XIX r.

19. Data, rodzaj i stopień zniszczeń i odbudowy

Data

O P I S

znisz-  
czenia  
%

odbu-  
dowa  
%

VIII. 1939 r.

niezmieniony

XI. 1939 r.

jo.

XII. 1945 r.

jo.

IX. 1959 r.

zaniedbany

8

X. 1966 r.

STAN DOBRY - Remont

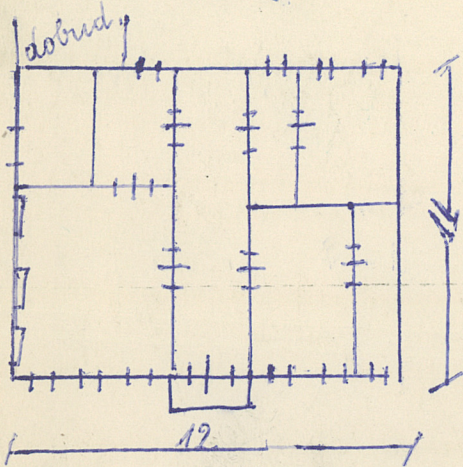
10. Udostępnienie

codziennie

31. Szkic sytuacyjny, plan schematyczny, uwagi opisowe, fotografia



Dom murowany z cegły, tynkowany, na planie prostokąta z nieśm. na osi. G. podpiwniczny. Parterowy z poddaszem. Dostawki: w, niedostawki, Kolumny. Dach dwuspadowy.



$$h = 3,8$$

ulica S. Stojan

32. Przebieg prac konserwatorskich

rok	Wyszczególnienie prac	Koszt tys. zł

34. Koszty w tys. zł	przewidywane	rzeczywiste

34. Inspekcje

35. Uwagi różne

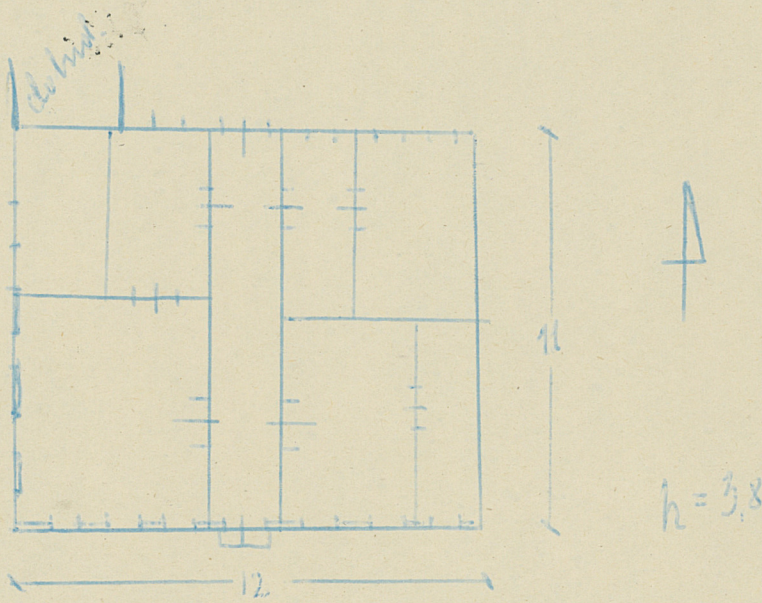
36. Wypełnił dnia 15 Pazoz. 1959  
*J. Kozłowski*  
 37. Sprawdził dnia 20. X. 1966 r.  
*M. Kiedrzyński*

119/

## KARTA TECHNICZNA

zabytku architektury lub budownictwa

Miejscowość . . . *Siepołów* . . . województwo . . . *pomorskie* . . .  
 powiat . . . *Mieśdzyżółd* . . .  
 Nazwa zabytku . . . *dom* . . . ewent. bliższy adres . . . *ul. S. Styczeń 2*  
 Szkic rzutu budynku:  
 skala: . . . *1:200* . . .

*ulica 8 Stycznia*Informacje techniczne:

a/ części budowli % zniszcz.

fundamenty . . . . . 5 . .  
 ściany zewn. . . . . 5 . .  
 ściany wewn. . . . . 5 . .  
 sklepienia . . . . . 15 . .  
 stropy . . . . . 15 . .  
 konstrukcja dachowa . . . 20 . .  
 pokrycie dachu . . . . 15 . .  
 stolarka otworów zewn. . . 15 . .

b/ instalacje % zniszcz.

wodociągowa . . . . . 15 . .  
 kanalizacja . . . . . 15 . .  
 elektryczność . . . . . *jest* . .  
 gaz . . . . . 15 . .

data wypełnienia

*15. X. 1959*

podpis wykonawcy

*J. Styczeń*

COPIA-331/59

*3 502 x 27.80 = 14-*