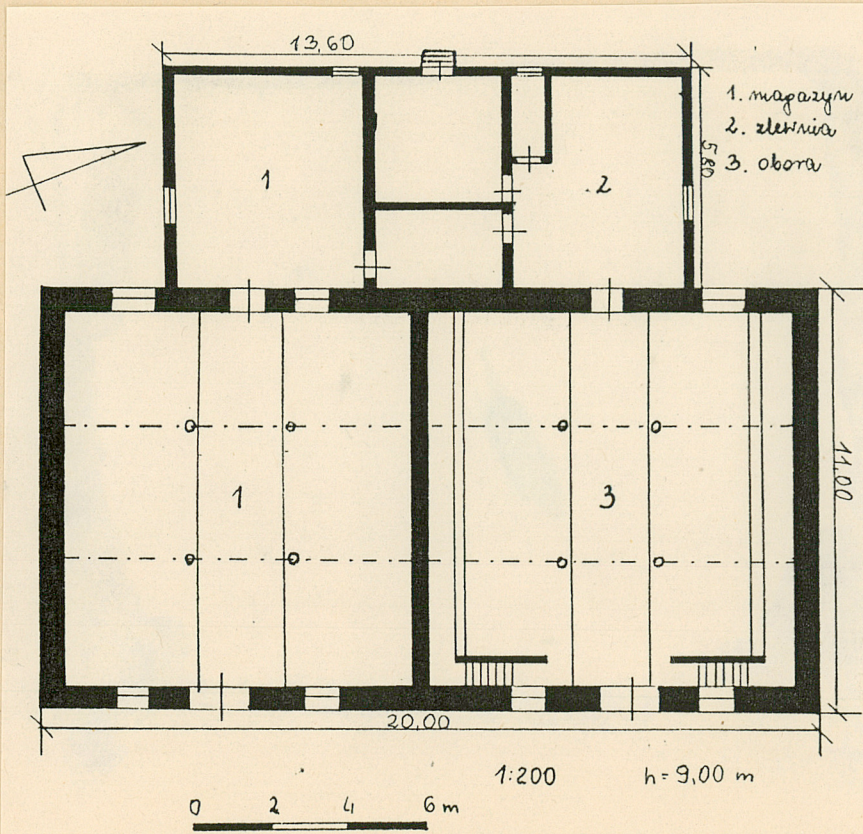
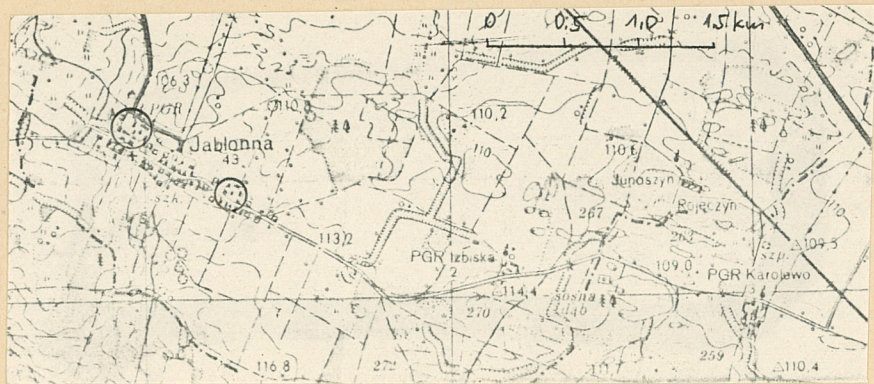


1. Obiekt
STAJNIA I PASZARNIA, OB. MAGAZYN,
170814 OBORA I ZLEWNIA

2. Czas powstania
1895 r.

3. Miejscowość
JABŁONNA

11. Zdjęcia, rzut, przekrój, sytuacja, orientacja



4. Adres
PGR Kłoda - Gospodarstwo
Jabłonna 64-130 Rydzyna
nr hipoteczny

5. Przynależność administracyjna
województwo leszczyńskie
gmina Rydzyna

6. Poprzednie nazwy miejscowości
Jablona
Gabel

7. Przynależność administracyjna
1 VI 1975
województwo poznańskie
powiat Leszno

8. Właściciel i jego adres
PGR - Kłoda

9. Użytkownik i jego adres
PGR - Kłoda

10. Rejestr zabytków:
139/146p/A z 20.07.2005
Nr data
✓ 762/146p/A z 24.08.2009

12. Autorzy, historia obiektu, określenie stylu

Budynek powstał w 1895 r., gdy właścicielem folwarku był Joachim Loesch.

Został wybudowany jako stajnia dla koni pociągowych. Paszarnia została dobudowana w latach 30-ych XX w. W okresie powojennym stajnię w części północnej adaptowano na oborę, a w części południowej na magazyn. W pomieszczeniu paszarni zrobiono zlewnię i magazyn.

Obecnie właścicielem obiektu jest PGR - Kłoda.

13. Opis (sytuacja, materiał i konstrukcja, rzut, bryła, elewacje, wnętrze wyposażenie, instalacje)

sytuacja - obiekt jest częścią ciągu budynków stanowiących północną część granicy zachodniej podwórza gospodarczo-folwarcznego. Ścianą północną styka się z chlewnią, ob. oborą, a od południowej przylega do magazynu i mieszkania.

materiał, konstrukcja, technika

- ściany z cegły ceramicznej, wiązanie cegieł w murze krzyżowe oraz przekładkowe. Od strony wschodniej ściana tynkowana. Zlewnia posiada cokół ceglany, budynek główny - cokół kamienny. Mury wzmocnione są kotwiami.
- strop ceramiczny odcinkowy wsparty na żeliwnych filarach
- więźba dachowa o konstrukcji krokwiowo-jętkowej z zastrzałami, z dwoma ścianami stolcowymi wzmocnionymi rozporami
- dach budynku głównego kryty eternitową płytą falistą, dach przybudówki kryty papą na odeskowaniu

posadzka betonowa

- okna metalowe uchylne o łęku odcinkowym z podokiennikami zewnętrznymi oraz drewniane dwuskrzydłowe o kształcie prostokątnym (przyziemie), na poddaszu otwór okienny zamykane drewnianą okiennicą. Drzwi deskowe z zastrzałami o łęku odcinkowym, w przybudówce drewniane z nadświetlem.

rzut - budynek główny wzniesiony na planie prostokąta, przybudówka dostawiona od strony zachodniej również w kształcie prostokąta. W północnej części obiektu zachowany pierwotny rozkład. Układ stanowisk poprzeczny. Przy ścianach północnej i południowej mieszczą się ganki paszowe. W centralnej części obecnej obory znajduje się ganek gnojowy. Na ganki paszowe prowadzą schody ze wschodniej strony tej części budynku. Przestrzeń obecnej obory przedzielona jest czterema filarami podtrzymującymi strop. Południowa część budynku głównego podzielona jest filarami identycznie jak część północna, ganki paszowe i żłoby nie zachowane. Przybudówka podzielona jest na kilka pomieszczeń. Do drzwi wejściowych prowadzą schody.

bryła - budynek jednokondygnacyjny, niepodpiwniczony z poddaszem posiadającym ściankę kolankową przeznaczonym na cele magazynowe. Obiekt posiada dach dwuspadowy z wystawką z drzwiami prowadzącymi na poddasze we wschodniej części.

<p>14. Kubatura</p> <p>budynek główny 1595 m³ przybudówka - 394 m³</p>	<p>15. Powierzchnia użytkowa</p> <p>budynek główny - 338 m² przybudówka - 65 m²</p>	<p>16. Przeznaczenie pierwotne</p> <p>towarowe i magazynowe</p>	<p>17. Użytkowanie obecne</p> <p>towarowo-magazynowe</p>
<p>18. Prace budowlane i konserwatorskie, ich przebieg i dokumentacja</p> <p>W okresie powojennym stajnię przebudowano. Część północną adaptowano na oborę. W części południowej zlikwidowano ganki paszowe i żłoby i przerobiono na magazyn. Z budynku paszarni zrobiono zlewnię (część północna) i magazyn (część południowa). Na elewacji wschodniej wymieniono jedno okno.</p>		<p>19. Stan zachowania (fundamenty, ściany zewnętrzne, ściany wewnętrzne, sklepienia, stropy konstrukcje dachowe, pokrycie dachu, wyposażenie i instalacje)</p> <p>Stan zachowania dobry.</p> <p>20. Najpilniejsze postulaty konserwatorskie</p>	

21. Akta archiwalne (rodzaj akt, numer i miejsce przechowania)

22. Bibliografia

23. Źródła ikonograficzne i fotografia (rodzaj, miejsca przechowywania, sygnatury)

24. Uwagi różne

Przy potłusznikowej elewacji przybudówki znajdują się zmieszczone
chlebiki.

25. Opracował

tekst J. Wyrwiński, kwiecień 1988

imię, nazwisko, data, podpis

plany, rysunki J. Wyrwiński, kwiecień 1988

imię, nazwisko, data, podpis

zdjęcia fotogr J. Wyrwiński, kwiecień 1988

imię, nazwisko, data, podpis

miejsce przechowania negatywów MNR w Szreniawie

Karta po wypełnieniu podlega ochronie na podstawie przepisów prawa autorskiego

26. Adnotacje o inspekcjach, informacje o zmianach (daty, imiona i nazwiska wypełniających)

27. Załączniki

2 wkładki

Miejscowość: Jabłonna

Obiekt: Stajnia i paszarnia, ob. magazyn
obora i zlewniaZawartość: c.d. punktu 13, plan sytu-
acyjny

c.d. punktu 13:

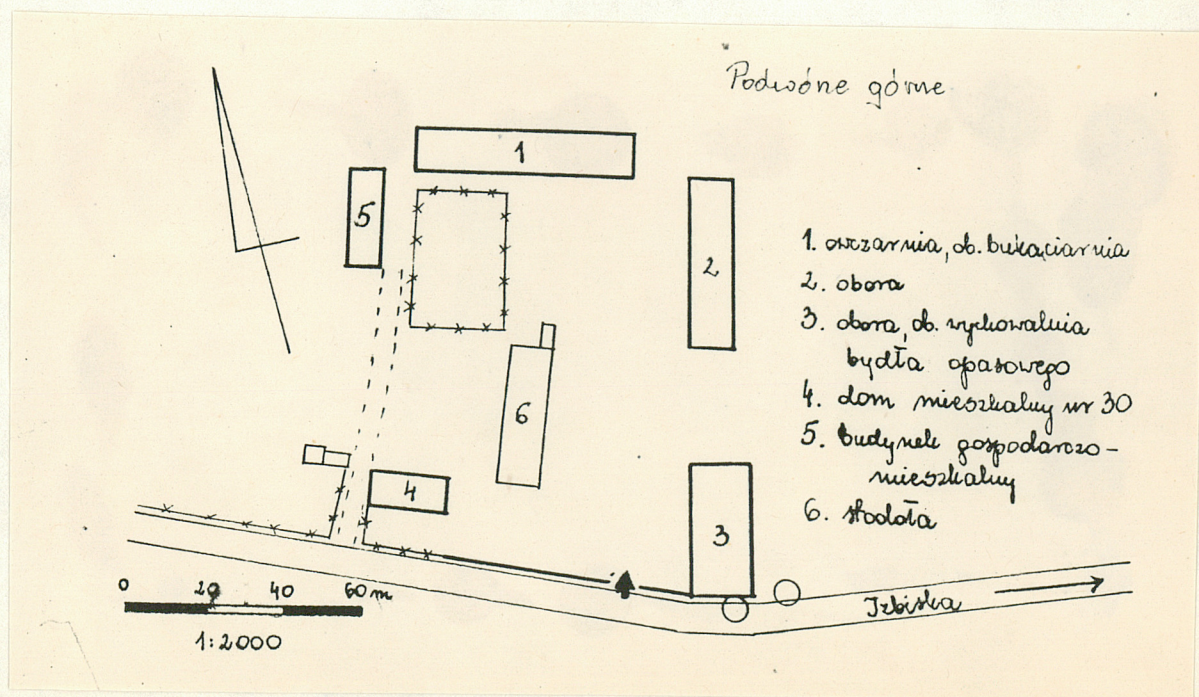
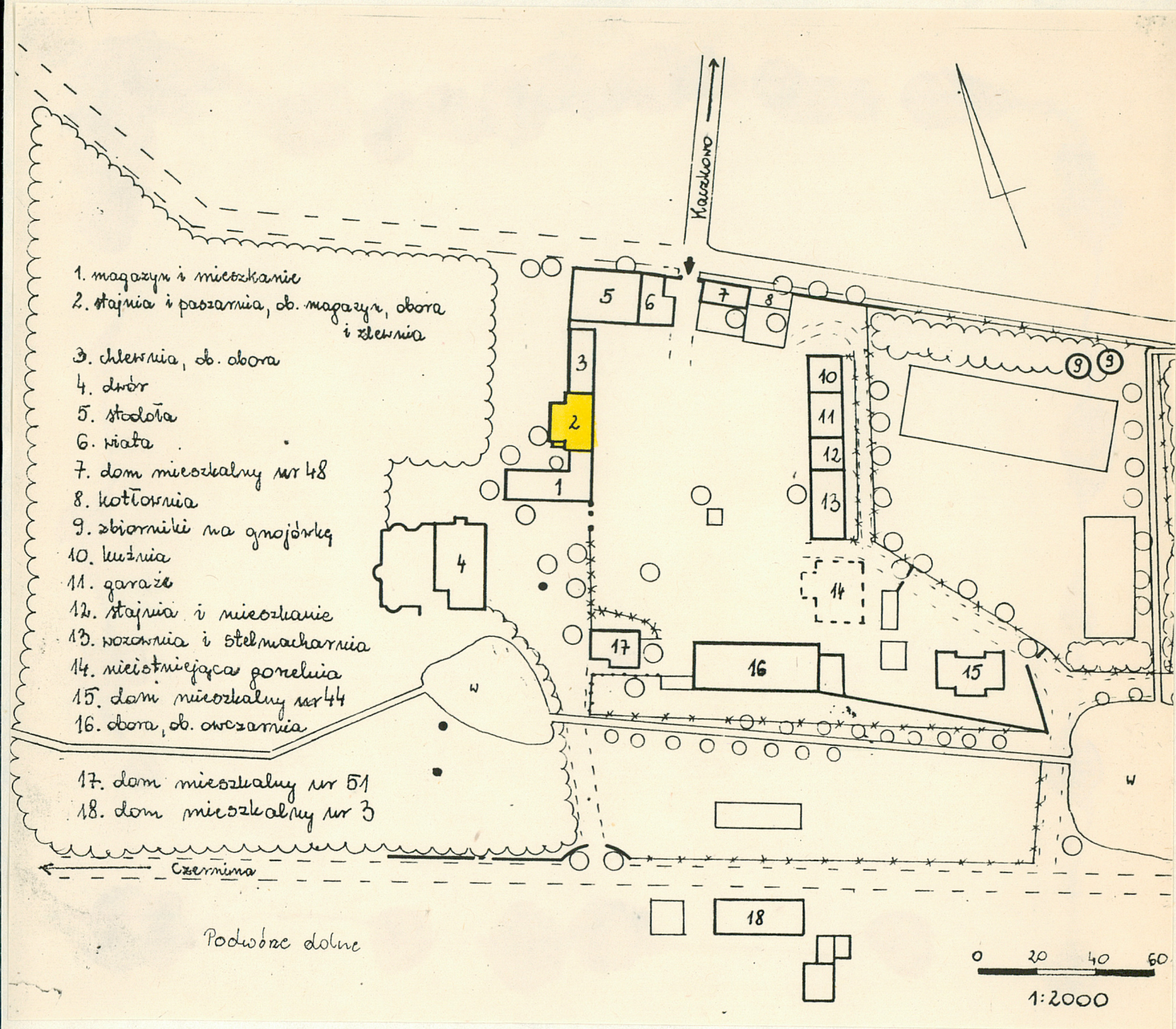
bryła - (c.d.) - Przybudówka jest budynkiem jednokondygnacyjnym ze stropodachem dwuspadowym ustawionym ^{poprzecznie} do dachu budynku głównego.

elewacja - wschodnia w przyziemiu posiada ramowy podział lizenami. W płycinach znajdują się dwoje drzwi i cztery okna. Jedna centralna płycina na linii ściany poprzecznej w budynku jest pusta. Przestrzenie płycin posiadają łęki odcinkowe. W ścianie kolankowej znajdują się kwadratowe otwory wentylacyjne, okno i drzwi w wystawce. Do elewacji zachodniej dostawiona jest przybudówka, która w ścianach północnej i południowej posiada po jednym oknie, a w zachodniej 2 okna i 1 drzwi. Przy elewacjach północnej i południowej budynku głównego stoją budynki magazynu i mieszkania oraz chlewni, ob. obory.

wnętrze - budynku głównego dwuprzestrzenne. Przybudówka jest kilkupomieszczeniowa.

wyposażenie - w obecnej oborze zachowało się wyposażenie pierwotnej stajni, m. in. żłoby oraz wieszaki na uprząż na filarach.

instalacje - elektryczna (zasil. linia niskiego napięcia),



Miejscowość: Jabłonna

Obiekt: Stajnia i paszarnia, ob. magazyn, ~~ob.~~
obora i zlewnia

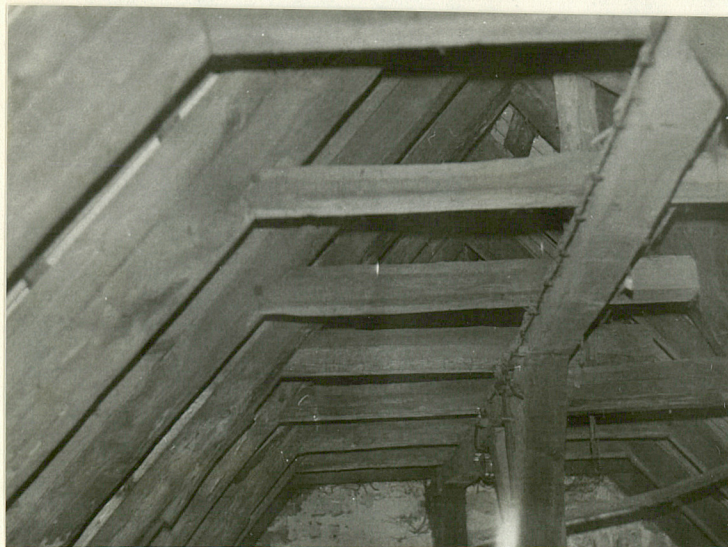
Zawartość: zdjęcia



2.



3.



4.



5.

1. Elewacja wsch.
2. Elewacja zach.
przybudówki
3. Fragn. wnętrza obory
4. Fragn. więźby dach.
5. Chlewiki przy elew.
pd. przybudówki