

1. Obiekt

MAGAZYN ZBOŻOWY

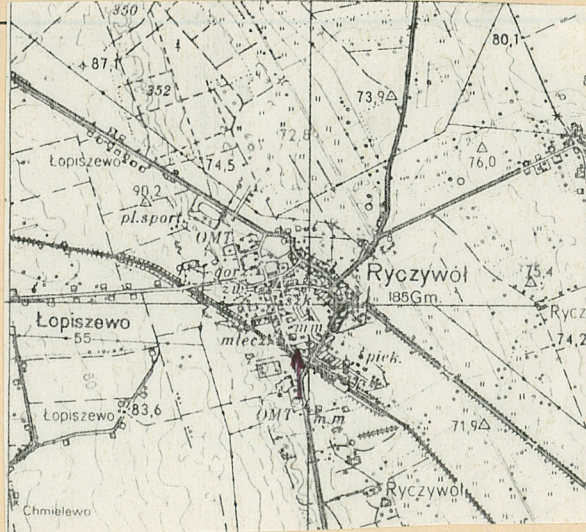
2. Czas powstania

ok. 1910 r.

3. Miejscowość

R Y C Z Y W Ó Ł

11. Zdjęcia, rzut, przekrój, sytuacja, orientacja



4. Adres

Ryczywół, ul. Kolejowa 11 d.3

nr hipoteczny

5. Przynależność administracyjna

województwo .. pilskie

gmina Ryczywół

6. Poprzednie nazwy miejscowości

Ritschenwalde niem.

7. Przynależność administracyjna

1 VI 1975

województwo poznańskie

powiat Oborniki

8. Właściciel i jego adres

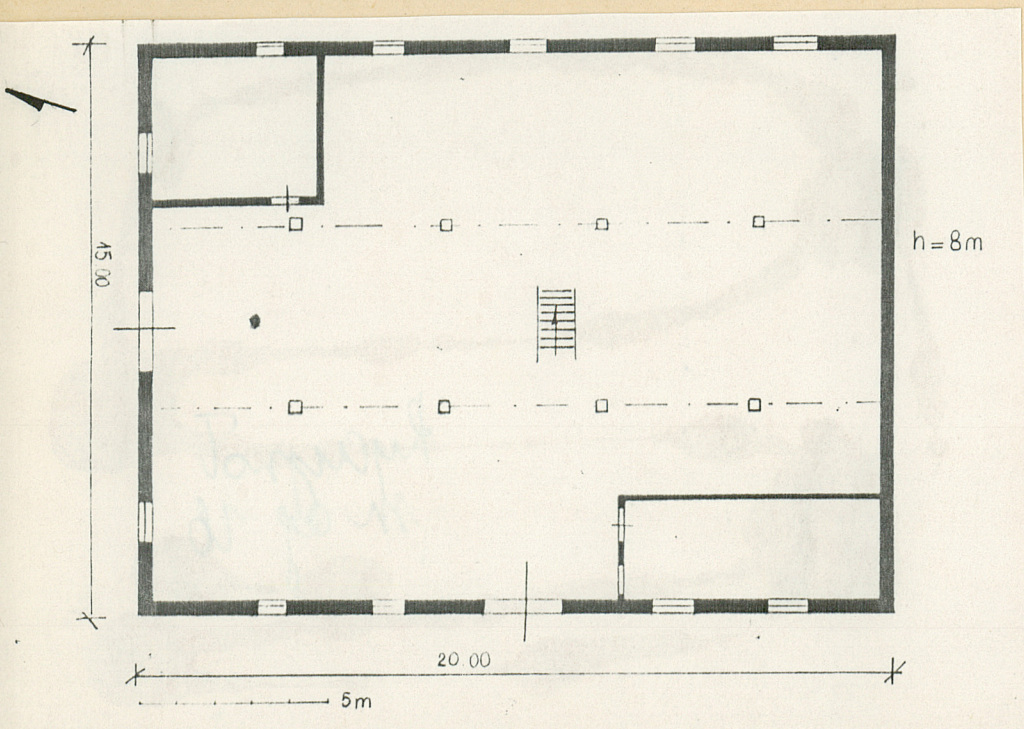
Gminna Spółdzielnia "Samopomoc Chłopska", Ryczywół, ul. Kolejowa 11.

9. Użytkownik i jego adres

Gminna Spółdzielnia "Samopomoc Chłopska", Ryczywół, ul. Kolejowa 11.

10. Rejestr zabytków:

Nr data



12. Autorzy, historia obiektu, określenie stylu

Obiekt wybudowany został około 1910 r. przez spółkę niemiecką z przeznaczeniem na magazyn zboża. Spółka, którą kierował Kölm trudniła się skupem i sprzedażą zboża. W 1945 r. obiekt przejęła Gminna Spółdzielnia "Samopomoc Chłopska" w Ryczywole i do dzisiaj pełni on funkcję centralnego magazynu zboża. Autora budynku nie udało się ustalić.

13. Opis (sytuacja, materiał i konstrukcja, rzut, bryła, elewacje, wnętrze wyposażenie, instalacje)

Obiekt usytuowany jest przy ulicy Kolejowej 11, na zapleczu budynku administracyjnego Gminnej Spółdzielni "Samopomoc Chłopska".

Ściany zewnętrzne: wykonane są z cegły palonej pełnej o wątku krzyżowym, na zaprawie wapiennej. Ściany wewnętrzne: wykonane z cegły palonej pełnej, tynkowane, bielone.

Stropy: drewniane nagie, belkowe, wsparte na murach nośnych i dwóch podciągach.

Więźba dachowa: wykonana w konstrukcji płatwiowo - kleszczowej o stolcu podwójnym.

Pokrycie dachu: papą na deskowaniu. Podłogi wykonane z podkładów desek sosnowych.

Schody: drewniane jednobiegowe drabiniaste z poręczą.

Okna: okiennice dwuskrzydłowe z desek, ze środkowymi oszklonymi świetlikami oraz okiennice z desek obite zewnętrznie blachą. Oprawa ceglana okien - łęki odcinkowe, gzymsy, podokienniki. Drzwi: wrota klepkowe obite z zewnątrz blachą, jednoskrzydłowe z desek z desek na zawiasy pasowe. Oprawa ceglana drzwi - łęki odcinkowe i gzymsy.

Bryła: budynek trójkondygnacyjny z użytkowym poddaszem, niepodpiwniczony, nakryty dachem dwuspadowym płaskim.

Rzut: na planie prostokąta zbliżonego do kwadratu.

Elewacja wschodnia: symetrycznie rozmieszczone okna i drzwi i asymetrycznie umieszczone zadaszenie drewniane kryte papą.

Elewacja południowa: symetrycznie rozmieszczone drzwi i okna / 1 zamurowane /.

Elewacja zachodnia: symetrycznie rozmieszczone okna, w części południowej do parteru przylegają garaże.

Elewacja północna: ślepa, z otworami wentylacyjnymi.

Wzdłuż elewacji wschodniej, południowej, zachodniej przebiegają ceglane gzymsy działowe i rytmicznie rozlokowane są pieczęcie stalowe.

Instalacje: instalacja elektryczna.

<p>14. Kubatura</p> <p>2970 m³</p>	<p>15. Powierzchnia użytkowa</p> <p>1212,2 m²</p>	<p>16. Przeznaczenie pierwotne</p> <p>Magazyn zbożowy</p>	<p>17. Użytkowanie obecne</p> <p>Magazyn zbożowy</p>
<p>18. Prace budowlane i konserwatorskie, ich przebieg i dokumentacja</p> <p>Instalacja elektryczna - założona w latach 60-tych.</p>		<p>19. Stan zachowania (fundamenty, ściany zewnętrzne, ściany wewnętrzne, sklepienia, stropy konstrukcje dachowe, pokrycie dachu, wyposażenie i instalacje)</p> <p>Budynek w stanie technicznym dość dobrym . Drewniane elementy konstrukcji więźby dachowej oraz stropów międzypiętrowych zachowane są w stanie dobrym. Nieznaczne ślady zniszczenia spowodowanego przez szkodniki oraz wpływy atmosferyczne. Zaprawa częściowo wykruszona i wypłukana ze ścian. Na wszystkich kondygnacjach podciągi podłużne zostały skotwione ze ścianami zewnętrznymi.</p> <p>20. Najpilniejsze postulaty konserwatorskie</p>	

21. Akta archiwalne (rodzaj akt, numer i miejsce przechowania)

22. Bibliografia

23. Źródła ikonograficzne i fotografia (rodzaj, miejsca przechowywania, sygnatury)

24. Uwagi różne

25. Opracował

tekst Barbara Kirschke ,23.VI. 1988 r. *Luftsch*

.....
imie, nazwisko, data, podpis
Barbara Kirschke, 23. Vi. 1988r. *B.K.*
.....
plany, rysunki

imię, nazwisko, data, podpis
zdjęcia fotogr Alicja Krzyszowska, 23. Vi. 1988 r. *Shylo*

[illegible]

Karta po wypełnieniu podlega ochronie na podstawie przepisów prawa autorskiego

26. Adnotacje o inspekcjach, informacje o zmianach (daty, imiona i nazwiska wypełniających)

27. Załączniki

1 wkładka

1. Miejscowość R Y C Z Y W Ó Ł	2. Obiekt (nazwa jak w karcie) MAGAZYN ZBOŻOWY	3. Zawartość wkładki (nazwa obiektu lub materiału uzupełniającego) spis zdjęć fotograficznych, zdjęcia , plan sytuacyjny
-----------------------------------	--	---

Spis zdjęć fotograficznych:

1. Elewacja wschodnia.
2. Elewacja południowa.
3. Elewacja zachodnia i południowa.
4. Elewacja północna.

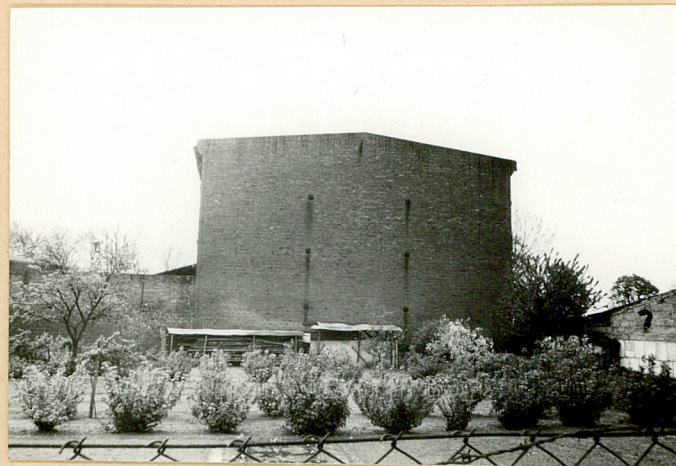
2



3



4



②

③

④

Wkładkę założył: Barbara Kirschke, 23. VI. 1988 r.
(imię, nazwisko, data)

Kirschke

Miejsce przechowywania negatywów:

