

Nr

A

B

C

D

E

F

G

H

I

J

K

L

M

N

O

P

R

S

T

U

V

W

X

Y

Z

14591

1. Obiekt zabytkowy

POZTA SPISZYM

Dom. ul. CHROBREGO 1

2. Miejscowość

M. WYSTO

WIELKOPOLSKIE

SIERAKÓW

3. Wiek

XIX

4. Styl

5. Kubatura m³

586

6. Powierzchnia w m²

163

a) zabytkowa:

b) użytkowa:

20. Przynależność administracyjna

a) województwo

POZNANSKIE

b) powiat

MIĘDZYZYCHÓW

c) gmina

7. Materiał budowlany

Przed zniszczeniem

Po odbudowie

11. Ilość budynków

1

14. Grunty należące do zabytku:

ha

a) ściany

cegła
głina

b) sklepienia

cegła

c) stropy

drewno

d) wiązania dachu

drewno

e) krycie dachu

dachówka

12. Ilość kondygnacji

1

13. Użytkowanie wnętrza według ilości:

a) izb mieszkalnych

8

b) innych pomieszczeń

1

c) piwnic

1

a) ogrody stylowe

b) sady i grunty uprawne

c) lasy

d) wody

e) inne

21. Stacja

Nazwa stacji

Odległość od stacji w km

a) kolejowa

SIERAKÓW

w/m

b) autobusowa

— " —

w/m

22. Właściciel i jego adres

8. Wyposażenie architektoniczne

brak

15. Przeznaczenie pierwotne budynku

MIESZKALNE

16. Użytkowanie w latach ubiegłych

j.w.

17. Użytkowanie obecne

j.w.

18. Nadaje się do użycia na

j.w.

9. Autorzy i data budowy i przebudowy

19. Data, rodzaj i stopień zniszczeń i odbudowy

Data

O P I S

Zniszczenia %

Odbudowa %

VIII.1939 r.

XI.1939 r.

XII.1945 r.

XI.1966 r.

ZNISZCZONY

30

25. Rejestr zabytku Nr.....

rok..... miejsce przechowywania

26. Nazwa księgi hipotecznej

27. Nr hipoteczny

28. Akta

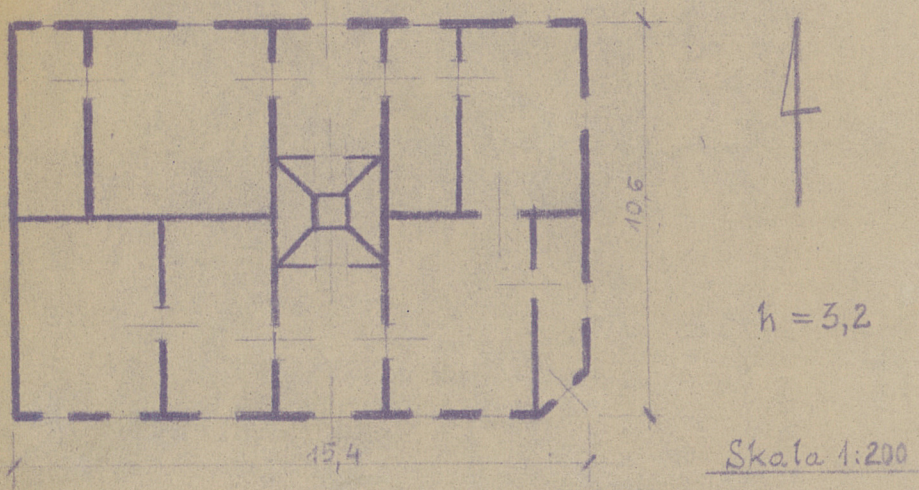
29. Fotografie

30. Inwentaryzacja pomiarowa

10. Udostępnienie

codziennie

31. Szkic sytuacyjny, plan schematyczny, uwagi opisowe, fotografia



Opis: Dom na planie prostokąta, koleniowy, parterowy, sielmiński, dwustronny. Dach dwuspadowy z naczółkami, kryty dachówką.

32. Przebieg prac konserwatorskich

Rok	Wyszczególnienie prac	K o s z t tys. zł

33. Koszty w tys. zł	Przewidywane	Rzeczywiste

34. Inspekcje

35. Uwagi różne

36. Wypełnił dnia 15. XI. 1966r.
M. Kiedrzyński

37. Sprawdził dnia