

Nr K5/2

A B C D E F G H I J K L M N O P R S T U V W X Y Z

1. Obiekt zabytkowy

1655/3

OFICYNY gospodarsze
I KUND/

WIELKOPOLSKIE

2. Miejscowość

SIERNIKI

13864

polskie
gmina Rogoźno3. Wiek
XIX4. Styl
Klasycyzm5. Kubatura m³
637 - 5906. Powierzchnia w m²
a) zabytkowa: 197 b) użytkowa: 199

20. Przynależność administracyjna

a) województwo: Poznańskieb) powiat: Wągrowieckic) gmina: WĄGROWIEC

7. Materiał budowlany

przed
zniszczeniempo
odbudowie

11. Ilość budynków 2

14. Grunty należące do zabytku: ha

a) ściany

cegła sygnowa

12. Ilość kondygnacji 1

a) ogrody stylowe

21. Stacja

nazwa stacji

odległość od stacji w km

b) sklepienia

—

13. Użytkowanie wnętrza według ilości:

b) sady i grunty uprawne

a) kolejowa

Rogoźno

12

c) stropy

DREWNO

a) izb mieszkalnych 6

c) lasy

b) autobusowa

Pruśce

3

d) więzania dachu

drewno

b) innych pomieszczeń —

d) wody

22. Właściciel i jego adres

e) krycie dachu

dachówka

c) piwnic —

e) inne

Skarb Państwa
PGR - SIERNIKI

8. Wyposażenie architektoniczne

BRAK

15. Przeznaczenie pierwotne budynku

mieszkalne

16. Użytkowanie w latach ubiegłych

mieszkalne

17. Użytkowanie obecne

mieszkalne

18. Nadaje się do użycia na:

mieszkalne

23. Użytkownik i jego adres

PGR Sierniki

24. Inwestor i jego adres:

- " -

9. Autorzy i data budowy i przebudowy

oficyna budowa-
na w por. XIX w.

19. Data, rodzaj i stopień zniszczeń i odbudowy

Data	OPIS	znisz- czenia o/o	odbu- dowa o/o
VIII. 1939 r.	Nieruszone		
XI. 1939 r.	Nieruszone		
XII. 1945 r.	Nieruszone		
X. 59	Nieruszone		
IX. 66	Stan techn. dobry.		

25. Rejestr zabytku nr 162/A 17.07.1968

rok ———— miejsce przechowywania

BRAK

26. Nazwa księgi hipotecznej

27. Numer hipoteczny

28. Akta

29. Fotografie KONS. WOS

30. Inwentaryzacja pomiarowa

brak

10. Udostępnienie

Dostępne

OŚRODEK
DOKUMENTACJI
ZABYTKÓW

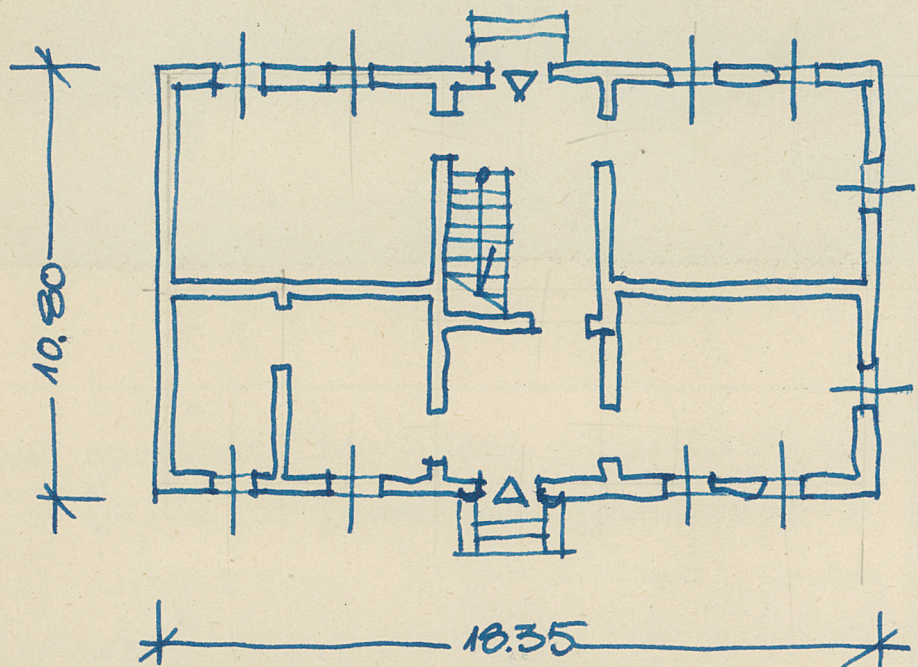
skala: . 1:200 . .

F E D C B A Nr



Koszt
tys. zł

oficyna lewa



WYS - 3.20
KOND - 1

ane	rzeczywiste

34. Inspekcje

Of
roc
ch
te

ramowy. Wkład wężon chłodnicowy
naprzeciw. Dachy dachowe, naciągowe,
kryte dachówki.

Bibliografia: Katalogi zażytków pow. wago-
wiekiego (w opracowaniu)

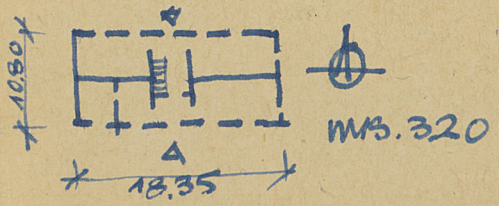
35. Uwagi różne

36. Wypełnił dnia

18.05.1955
S. K. K. K.

37. Sprawdził dnia

18.05.1955
S. K. K. K.



31. Szkic sytuacyjny plan zabudowy

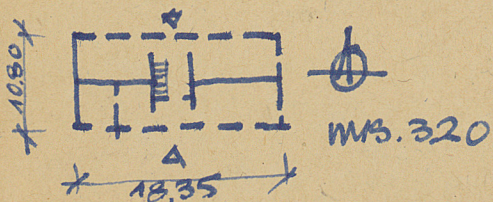
Koszt
tys. zł

oficyna - prawa

oficyna - lewa

Oficyny murowane, tynkowane, parterowe, utę-
żone. Wejście w obramieniu portalem z
drzwiami wtopionymi kolumnami, pnie-
te Tukowymi tympanonami. Podział ścian
ramowy. Wnętrze konstrukcyjne z sienią
naprzeciwą. Dachy dwuspadowe, nastrożkowe,
kryte dachówką.

Bibliografia: Katalog zabudów pow. wago-
wieckiego (w opracowaniu)

33. Koszty
w tys. zł

przewidywane

rzeczywiste

34. Inspekcje

35. Uwagi różne

36. Wypełnił dnia

18.05.1955
X.1955

37. Sprawdził dnia

X.55
St. Zeme