

Nr

III

A

B

C

E

F

G

H

I

K

L

M

N

O

P

R

S

T

U

V

W

X

Z

1. Obiekt zabytkowy

KOŚCIÓŁ PAR. p.w. W.W. Świętych.

2. Miejscowość

KUCHARY KOŚCIELNE
gm. RACHWAŁ

3. Wiek

kon. XVIII w.

4. Styl

barok

5. Kubatura m³

ok. 1800

6. Powierzchnia w m²

a) zabytkowa: ok. 240 b) użytkowa: 240

20. Przynależność administracyjna

a) województwo Poznań

b) powiat Konin

c) gmina -

7. Materiał budowlany

przed zniszczeniem

po odbudowie

11. Ilość budynków

1

14. Grunty należące do zabytku:

ha

a) ściany

drewno

12. Ilość kondygnacji

1

a) ogrody stylowe

b) sklepienia

-

13. Użytkowanie wnętrza według ilości:

b) sady i grunty uprawne

c) stropy

drewno

a) izb mieszkalnych

c) lasy

d) wiązania dachu

-n-

b) innych pomieszczeń

d) wody

e) krycie dachu

blacha

c) piwnic

e) inne

21. Stacja

nazwa stacji

odległość od stacji w km

a) kolejowa

Konin

12 km

b) autobusowa

Rzgów

6 km.

22. Właściciel i jego adres

Parafia Kościoła rzym. kat. - Kuchary.

23. Użytkownik i jego adres

~n~

~n~

24. Inwestor i jego adres:

~n~

~n~

8. Wyposażenie architektoniczne

3 ofiany - XVIII - XIX w.

15. Przeznaczenie pierwotne budynku

zakralne

16. Użytkowanie w latach ubiegłych

~n~

17. Użytkowanie obecne

~n~

18. Nadaje się do użycia na:

calk

~n~

9. Autorzy i data budowy i przebudowy

zbudowany 1795 r.

19. Data, rodzaj i stopień zniszczeń i odbudowy

Data	O P I S	znisz- czenia %	odbu- dowa %
VIII. 1939 r.	niezniszczony		
XI. 1939 r.	~n~		
XII. 1945 r.	~n~		
1960	zaminowany	25	
vm 66	stan dobry		

25. Rejestr zabytku nr

rok - miejsce przechowywania

26. Nazwa księgi hipotecznej

27. Numer hipoteczny

28. Akta

brak

29. Fotografie

C.Z.M. i O.Z.

Woj. Konserw. Zabyt. - Poznań

30. Inwentaryzacja pomiarowa

brak

10. Udostępnienie

dostępny

OŚRODEK
DOKUMENTACJI
ZABYTEKÓW

Z

X

W

V

U

T

S

R

P

O

N

M

L

K

I

H

G

F

E

C

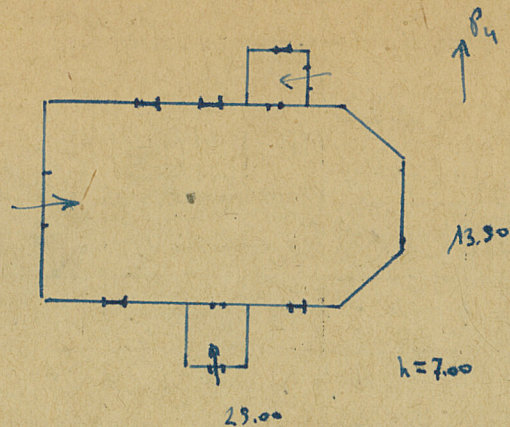
B

A

Nr



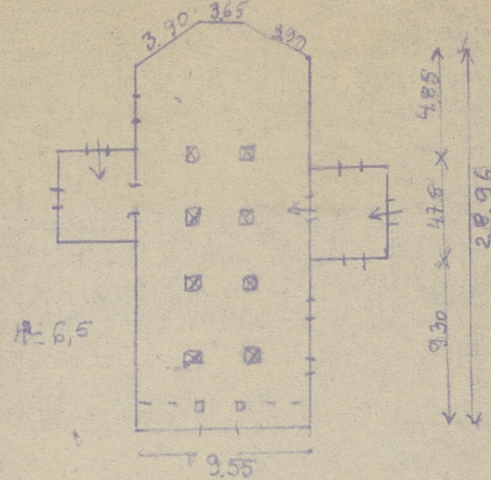
plan schematyczny, uwagi opisowe, fotografia

Opis obiektu:

Orientowany. Drewniany, o konstrukcji zrębowej. Założony na planie prostokąta, zamknięty od wsch. trzema bokami. Przy nawie dwie przybudówki założone na planie prostokąta. od pd. kruchta, od pn. zakręstyria. Otworzył zamknięte półkoliste. Wnętrze nakryte stropem wspartym na słupach. Od zach. chór muzyczny wsparty na słupach. Dachy dwuspadowe, kryte blachą.

Bibliografia:

J. Eckhardt. J. Oraniska. Katalog Zabytków sztuki pow. Konin. T. V. Zes. 8
W-wa - 1952



skala 1:400



35. Uwagi różne

106 1966

enie prac

Koszt
tys. zł

34. Inspekcje

36. Wypełnił dnia 27. VI. 1957

mgr T. Jura.

37. Sprawdził dnia

VIII. 66 Gierpkausk

Z

X

W

V

U

T

S

R

P

O

N

M

C

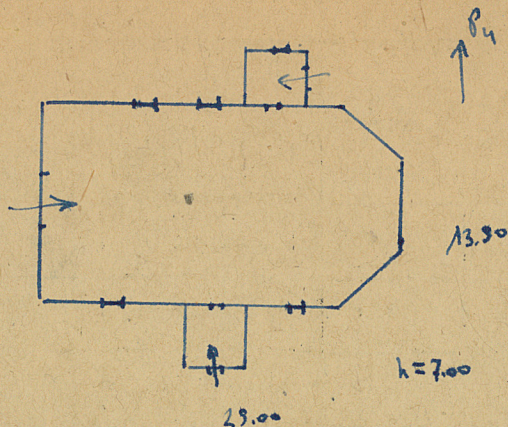
B

A

Nr



plan schematyczny, uwagi opisowe, fotografia

Opis obiektu:

Orientowany. Drewniany, o konstrukcji zrębowej. Założony na planie prostokąta, zamknięty od wsch. trzema bokami. Przy nawie dwie przybudówki założone na planie prostokąta, od poł. kruchta, od poł. zakręścia. Otworkienne zamknięte półkoliście. Wnętrze nakryte stropem wspartym na słupach. Od zach. chór muzyczny wsparty na słupach. Dachy dwuspadowe, kryte blachą.

Bibliografia:

J. Eckhardt. J. Oraniska. Katalog Zabytków sztuki pow. Konin. T. V. Zes. 8
W-wa - PIS. 1952

rok

wyszczególnienie prac

Koszt
tys. zł

ywiste

34. Inspekcje

35. Uwagi różne

106 1966

36. Wypełnił dnia 27. VI. 1957

mgr T. Jura.

37. Sprawdził dnia

VIII. 66 Gierpkausk