

Nr



A

B

C

D

E

F

G

H

I

J

K

L

M

N

O

P

R

S

T

U

V

W

X

Y

Z

KAUSKIE

gm. RYCHTAŁ

BUCZEK

1. Obiekt zabytkowy

KOŚCIÓŁ FILIALNY p.w. św. NEPOMUCENA

2. Miejscowość

3. Wiek

XIX

4. Styl w charakt.

bud. drewnianego

5. Kubatura m³

ok. 1400600

6. Powierzchnia w m²

a) zabytkowa: 150

b) użytkowa: 150

20. Przynależność administracyjna

a) województwo

POZNAŃSKIE

b) powiat

KERO

c) gmina

RYCHTAŁ

7. Materiał budowlany

przed zniszczeniem

po odbudowie

11. Ilość budynków

1

14. Grunty należące do zabytku:

ha

a) ściany

drewno

b) sklepienia

brak

c) stropy

drewno

d) więzania dachu

drewno

e) krycie dachu

gont

12. Ilość kondygnacji

1

13. Użytkowanie wnętrza według ilości:

a) izb mieszkalnych

b) innych pomieszczeń

c) piwnic

a) ogrody stylowe

b) sady i grunty uprawne

c) lasy

d) wody

e) inne

21. Stacja

nazwa stacji

odległość od stacji w km

a) kolejowa

w miejscu

0,5

b) autobusowa

Rychtał

7

22. Właściciel i jego adres

Parafia rzymsko-katolicka
w Rychtał

23. Użytkownik i jego adres

Parafia rzymsko-katolicka
w Rychtał

24. Inwestor i jego adres:

Parafia rzymsko-katolicka
w Rychtał

8. Wyposażenie architektoniczne

Drewno klepkowe z okuciami.

Skromne wyposażenie
w XVIII / XIX

15. Przeznaczenie pierwotne budynku

Kościół

16. Użytkowanie w latach ubiegłych

17. Użytkowanie obecne

18. Nadaje się do użycia na:

9. Autorzy i data budowy i przebudowy

Zbud. 1812 z fundacji
ks. Strachwitzka kanonika
wrocławskiego

19. Data, rodzaj i stopień zniszczeń i odbudowy

Data	OPIS	zniszczenia %	odbudowa %
VIII. 1939 r.	niezmierny		
XI. 1939 r.	"		
XII. 1945 r.	"		
X. 1959.	1957 impreg. drewno i pal. nowy gont		
7.1966	STAN DOBRY		

25. Rejestr zabytku nr

rok _____ miejsce przechowywania

26. Nazwa księgi hipotecznej

27. Numer hipoteczny

28. Akta

W.K.Z.

29. Fotografie

Państwowy Instytut Sztuki
Urząd Konservatorski Poznań

30. Inwentaryzacja pomiarowa

Brak

OŚRODEK
DOKUMENTACJI
ZABYTKÓW

10. Udostępnienie

Dostępny

fotografia

32. Przebieg prac konserwatorskich

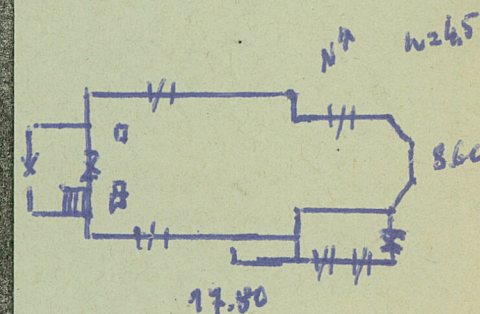
rok	Wyszczególnienie prac	Koszt tys. zł

33. Koszty
w tys. zł

przewidywane

rzeczywiste

34. Inspekcje



35. Uwagi różne

Literatura:

Januszewski J. - Powiat Kępno
Kępno 1928Kiebeloj Zabłotko Schulz
o Polsee t. II z. 7

36. Wypełnił dnia

25.X.1955. J. Samek

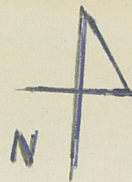
37. Sprawdził dnia

7.7.1966 A. Twardoch

KOŚCIÓŁ FILIALNY P.W. ŚW. JANA Nepomucena.
Orientowany. Prezbiterium zamknięte
trójbocznie, szersza nawa o planie zbliżo-
nym do kwadratu. Przy prezbiterium od
płd. zakrystia i niewielki cmentarz, przy na-
wie od zach. kruchta. Między prezbiterium
a nawą belka tęczowa. Chór muryjny drewniany
wsparty na dwóch profilowanych słupach. Stropy
płaskie z tasetg. Na zewnętrznej nawie oszalowane
deskami, nad nią od zach. wieża oworkowa
konstrukcji słupowej, o ścianach prostokątnych
oszalowane, z wieżyczką na murze baniastym
z latarnią. Dachu siedmiołamy kryte gontem.
Nad zakrystią i kruchtą dachy pulpitowe. W
nawie od ptn. drzwi klepane z okuciami.

Szkic rzutu budynku:

skala: *1:200*



$h = 4,5$

