

A B C D E F G H I J K L M N O P R S T U V W X Y Z

Nr

13236

WIELKOPOLSKIE

1. Obiekt

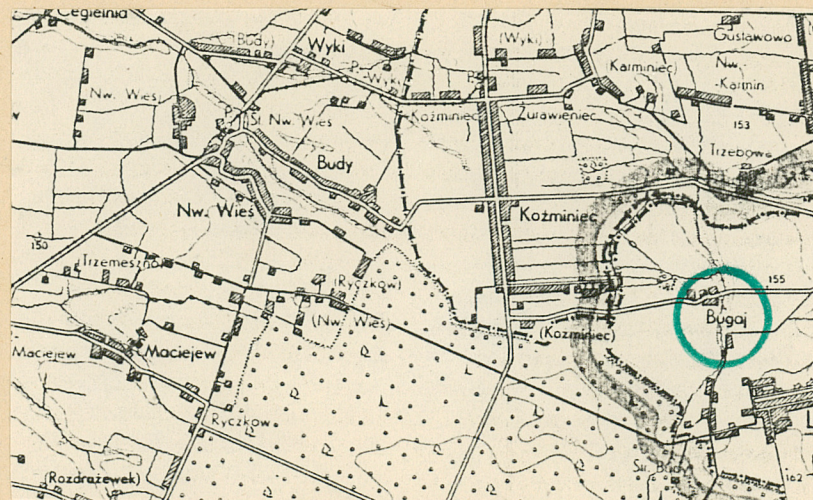
STAJNIA-WOZOWNIA /16.17/
w zespole folwarcznym

2. Czas powstania
k. XIX w.

3. Miejscowość

BUGAJ

11. Zdjęcia, rzut, przekrój, sytuacja, orientacja



4. Adres

Bugaj
nr hipoteczny

5. Przynależność administracyjna

województwo kaliskie

gmina Raszków

5. Poprzednie nazwy miejscowości

7. Przynależność administracyjna
1 VI 1975

województwo poznańskie

powiat Ostrów Wlkp

8. Właściciel i jego adres

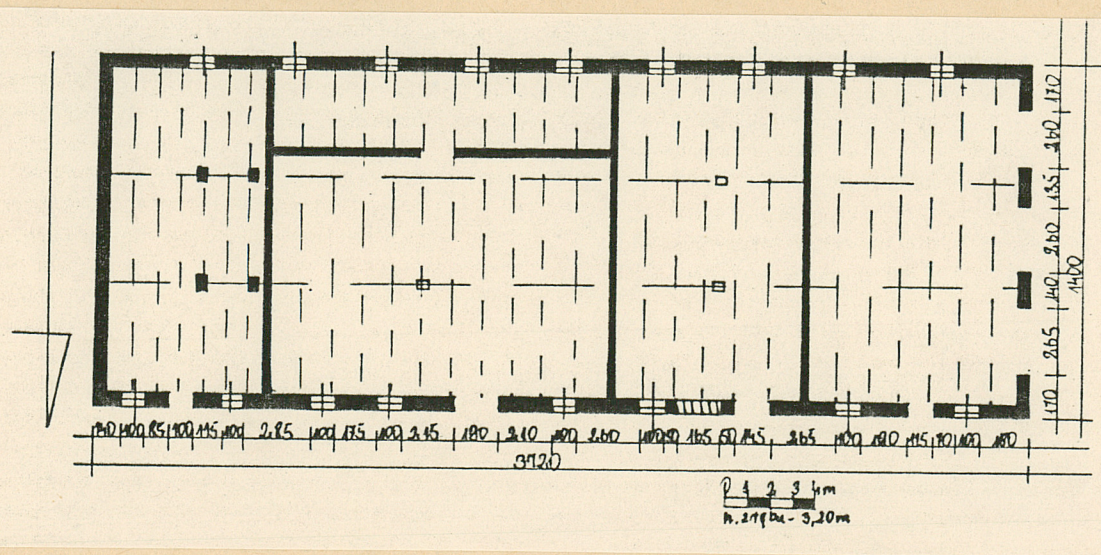
Kombinat R S P Nowy Świat
gm. Dobrzyca

9. Użytkownik i jego adres

J.W.

10. Rejestr zabytków:

Nr data



Stajnia-wozownia ob. obora-chlew posadowiona na południowej krawędzi dziedzica gołospodarczego folwarku Bugaj. Obiekt położony na osi wschód-zachód, szczytem zachodnią zrócona jest w kierunku drogi dojazdowej biegnącej przy wschodniej krawędzi parku na teren obej. cia gospodarczego. Do stajni, od wschodu przylegają ruiny stajni koni i wozni. W kierunku południowo-zachodnim, poza obrębem podwórza, po drugiej stronie drogi dojazdowej zlokalizowana jest kuźnia-stelmacharnia.

Materiał:

Cokół murowany z kamieni łamanych; ściany zewnętrzne murowane z cegły ceramicznej w wątku krzyżowym, na zaprawie wapiennej. Fryz opinający szczyt zbudowany z cegły i kształtek ceramicznych.

Strop-drewniany, nagi. Belki stropowe/część o sfazowanych krawędziach/wsparte na dwóch tragarzach i ścianach zewnętrznych. Tragarze w części wschodniej ułożone są na murowanych, ceglanych słupach; w części środkowej i zachodniej - na słupach drewnianych z podkładkami/"sankami"/.

Więźba drewniana, konstrukcji płatwiowo-stolcowej. Płatwie pośrednie niesione są przez słupy pionowe z mieczami. Na płatwiach, w więźarze pełnym ułożone są masywne jętki; w więźarze niepełnym - półbelki zamocowane w belkę biegnącą równolegle do płatwi.

Dach kryty dachówką karpiówką, w koronkę, na łątach.

Podłogi, posadzki - w części zachodniej - bruk kamienny; w środkowej i wschodniej - posadzka betonowa.

Schodów brak, wejście na strych po dostawianej drabinie.

Pierwotne otwory okienne w części zachodniej/wozowni/ w kształcie leżącego prostokąta; w stajni - zamknięte od góry łukiem odcinkowym. Otwory okienne w stajni/część zachodnią/ okratowane pasem płaskownika z zadziorami. Okna metalowe, dwuskrzydłowe, część otworów okiennych zastawiona deskami lub płytą wiórową.

Otwory drzwiowe w poziomie przyziemia i w wystawce zamknięte łukiem odcinkowym. Drzwi drewniane, jedno i dwuskrzydłowe, deskowo-listwowo-zastrzałowe, na zawiasach pasowych.

14. Kubatura	15. Powierzchnia użytkowa	16. Przeznaczenie pierwotne	17. Użytkowanie obecne
1660 m ³	520 m ²	Stajnia-wozownia	budynek wielofunkcyjny
18. Prace budowlane i konserwatorskie, ich przebieg i dokumentacja		19. Stan zachowania (fundamenty, ściany zewnętrzne, ściany wewnętrzne, sklepienia, stropy konstrukcje dachowe, pokrycie dachu, wyposażenie i instalacje)	
W latach sześćdziesiątych zamurowano część otworów okiennych a w ich miejsce wykuto otwory drzwiowe. Wymieniono stolarkę drzwiową.		Stany zewnętrzne lekko zapleśniałe. Strop-belki ubite, zawilgocone, ułożone na nich deski-przegniłe, część zarwana. Elementy konstrukcyjne więźby zawilgocone, zaatakowane ogniskowo przez grzyby; dziury w pokryciu dachu.	
		20. Najpilniejsze postulaty konserwatorskie	
		Remont kapitalny obiektu.	

21. Akta archiwalne (rodzaj akt, numer i miejsce przechowywania)

22. Bibliografia

23. Źródła ikonograficzne i fotografia (rodzaj, miejsca przechowywania, sygnatury)

24. Uwagi różne

25. Opracował

tekst Wiesław Małyszko 1988 r.
..... Imię, nazwisko, data, podpis

plany, rysunki Wiesław Małyszko 1968 r.
imię, nazwisko, data, podpis

zdjęcia fotogr. Wiesław Małyszko 1988 r.
.....
Imię, nazwisko, data, podpis

miejsce przechowania negatywów Muzeum Rolnictwa-Szreniawa

Karta po wypełnieniu podlega ochronie na podstawie przepisów prawa autorskiego

26. Adnotacje o inspekcjach, informacje o zmianach (daty, imiona i nazwiska wypełniających)

27. Załączniki

Wkładka nr 1,2

1. Miejscowość

B U G A J

2. Obiekt (nazwa jak w karcie)

STAJNIA-WOZOWNIA /16,17/
w zespole folwarcznym

3. Zawartość wkładki (nazwa obiektu lub materiału uzupełniającego)

cd opisu, zdjęcia



Stajnia-wozownia pobudowana na planie wydłużonego prostokąta, w części środkowej dwutraktowa; we wschodniej i zachodniej-jedno. Wozownia-jednopomieszczeniowa, z rotami wjazdowym w ścianie szczytowej, zachodniej. Drzwi wejściowe do stajni w ścianach wzdłużnych.

Bryła zwarta, jednokondygnacyjna, niepodpiwniczona, w kształcie wydłużonego, leżącego prostopadłościanu nakrytego dachem dwuspadowym o wysokim nachyleniu połaci. Elewacje ceglane, posadowione na niskim cokole kamiennym zwieńczonym warstwą cegły na rolkę. Spoiny między cegłami ozdobnie wykończone. Elewacje o skromnej dekoracji architektonicznej. Otwory drzwiowe zamknięte od góry łukiem odcinkowym. Elewacja północna-dwunastoosiowa, o regularnym rytmie otworów; otwory okienne usytuowane symetrycznie względem drzwi wejściowych. W części wschodniej-wystawka jednoosiowa, z otworem drzwiowym umieszczonym centralnie na osi. Elewacja wystawki opięta lizenami przechodzącymi w partii szczytowej we fryz schodkowy. Szczyt u nasady flankowany nadwieszonymi słupkami, zwieńczony prostopadłościenną kostką. Elewacja wschodnia-symetryczna, w poziomie przyziemia trójosiowa; nadproża otworów drzwiowych zdobione cegłą zendrówką ułożoną na przemian z cegłą jaśniejszą. Trójkątny szczyt-jednoosiowy, opięty fryzem zbudowanym z kształtek ceramicznych; zdobiony otworami wentylacyjnymi w kształcie krzyża, rozmieszczonymi piramidalnie.

Instalacja elektryczna.

Wkładkę założył: Wiesław Małyszko 1988 r.
(imię, nazwisko, data)

Miejsce przechowywania negatywów: Muzeum Rolnictwa-Szreniawa

Wzór ODZ 1978 r.



3.



4.



5.



6.



7.



8.

1. Miejscowość

B U G A J

2. Obiekt (nazwa jak w karcie)

STAJNIA-WOZOWNIA /16.17/
w zespole folwarcznym

3. Zawartość wkładki (nazwa obiektu lub materiału uzupełniającego)

zdjęcia, plan sytuacyjny



18.



19.



21.



22.

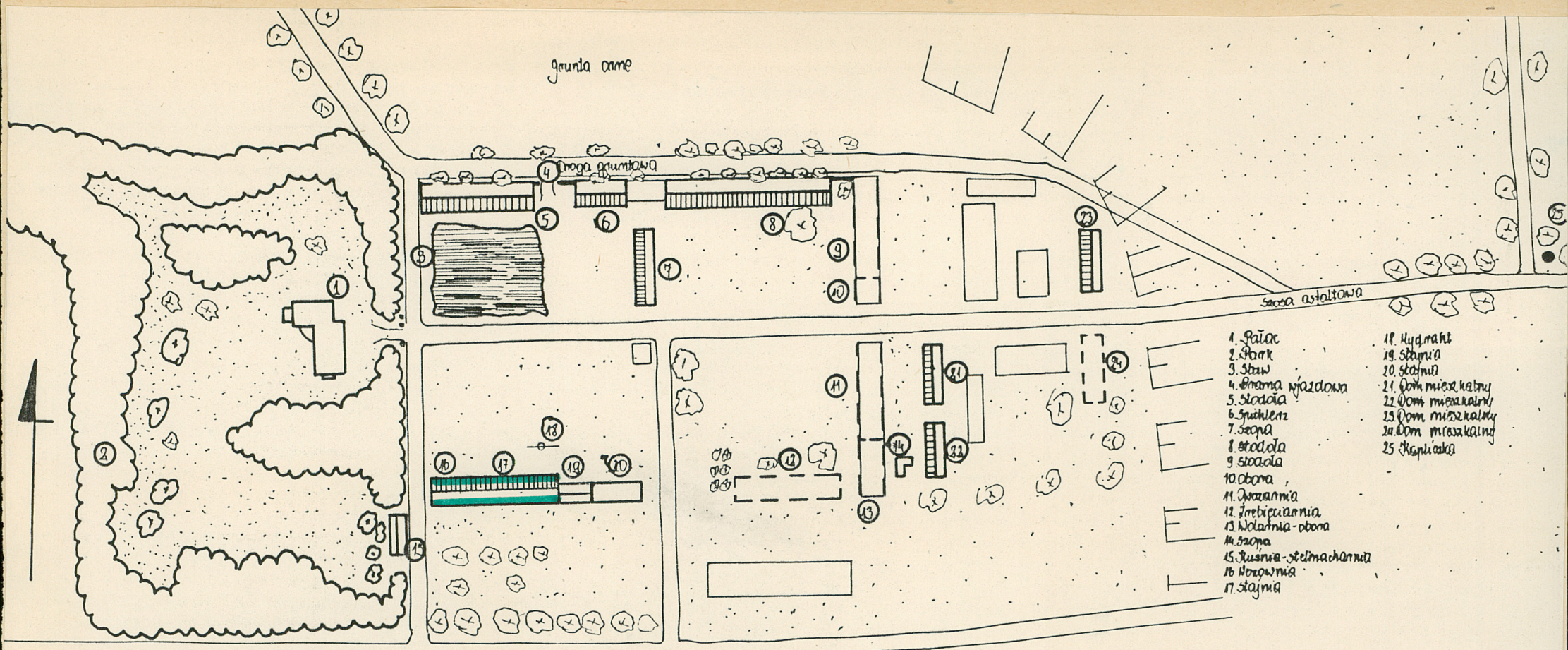


23.



24.

Wzór ODZ 1978 r.



Skala 1:2000

1. Elewacja północna
2. Wystawka
3. Elewacja południowa
4. Otwór okienny w wozowni
5. Otwór drzwiowy do wozowni
6. Wnętrze stajni
7. Poddasze
8. Fragment elewacji szczytu
9. Cokół
10. Spoiny dekorowane w wątku
11. Fragment elewacji
12. Elewacja wschodnia
13. Elewacja zachodnia
14. Fragment stropu

1. Pałac
2. Park
3. Staw
4. Brama wjazdowa
5. Stodoła
6. Spichlerz
7. Szopa
8. Stodoła
9. Stodoła
10. Obora
11. Kuchnia
12. Inne budynki
13. Kuchnia - obora
14. Szopa
15. Kuchnia - stajnia
16. Kuchnia
17. Stajnia
18. Kuchnia
19. Stajnia
20. Stajnia
21. Dom mieszkalny
22. Dom mieszkalny
23. Dom mieszkalny
24. Dom mieszkalny
25. Spichlerz