

1. Obiekt

KUZNIA-STELMACHARNIA /15/  
w zespole folwarczym

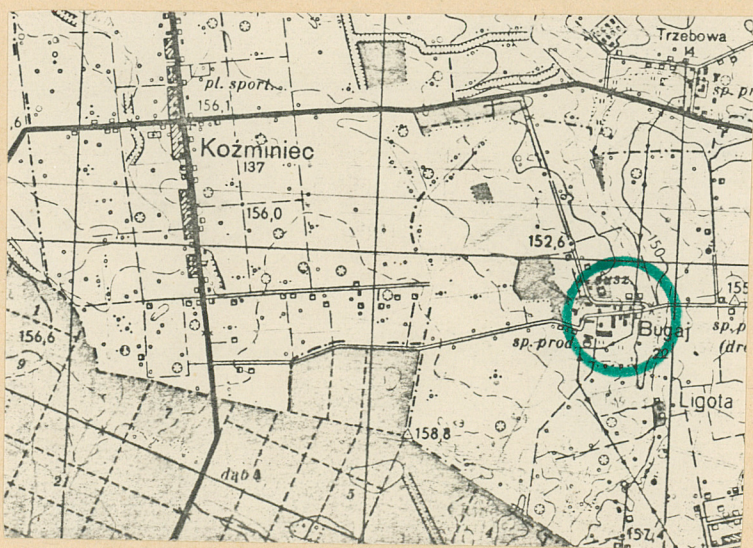
2. Czas powstania

p.XX w.

3. Miejscowość

WIELKOPOLSKIE  
B U G A J

11. Zdjęcia, rzut, przekrój, sytuacja, orientacja



4. Adres

Bugaj  
nr hipoteczny .....

5. Przynależność administracyjna

województwo kaliskie  
gmina Raszków

6. Poprzednie nazwy miejscowości

7. Przynależność administracyjna

1 VI 1975  
województwo poznańskie  
powiat Ostrów Wlkp

8. Właściciel i jego adres

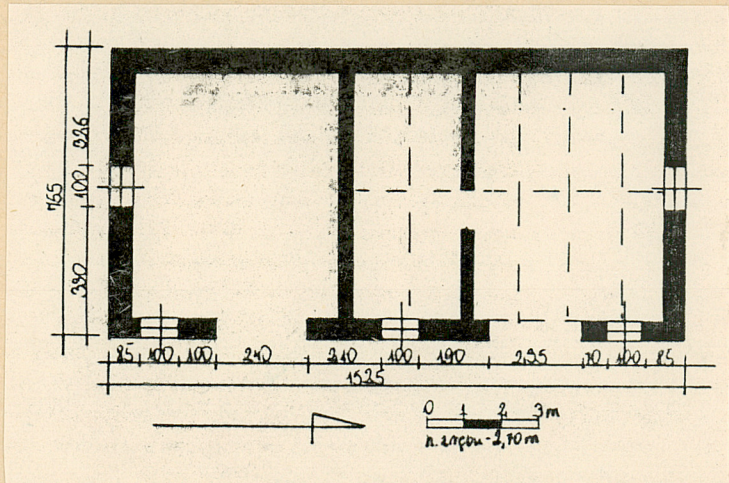
Kombinat R S P Nowy Świat  
gm.Dobrzyca

9. Użytkownik i jego adres

j.w.

10. Rejestr zabytków:

Nr ..... data .....





12. Autorzy, historia obiektu, określenie stylu

13. Opis (sytuacja, materiał i konstrukcja, rzut, bryła, elewacje, wnętrze wyposażenie, instalacje)

Kuźnia-stelmacharnia ob.magazyn położona poza dziedzińcem gospodarczym, przy drodze dojazdowej do zespołu biegnącej od strony południowej. Kuźnia posadowiona kalenicowo do rogi, przy wschodniej krawędzi parku, szczytem do południowej krawędzi dziedzińca gospodarczego położonego w odległości 15 m. Prostopadłe do kuźni, po drugiej stronie wjazdu usytuowana jest stajnia, wozownia.  
Materiał:

Cokół, ściany zewnętrzne do poziomu stropu parteru murowane z kamieni polnych, łamanych. Naroża ścian parteru, oboknia, odrzwia, szczyty - murowane z cegły ceramicznej, w wątku krzyżowym, na zaprawie wapiennej.

Strop w części północnej obiektu - drewniany, nagi. Belki stropowe tarte, wsparte na ścianach zewnętrznych i drewnianym tragarzu. Strop w pomieszczeniu południowym - drewniany, belkowy z podsufitką na deskowaniu i macie trzcinowej.  
Wieżba drewniana, konstrukcji płatwiowo stolcowej. Krokwie w więźarze pełnym spięte jętkami. Na jętkach ułożone płatwie; w jętki wczopowane są słupy pionowe. Słupy spięte są parą mieczy z płatwią.

Dach kryty dachówką cementową, zakładkową; kalenica gąsiorami ceramicznymi. Posadzka betonowa prawdopodobnie na pierwotnym bruku ceglany.

Wejście na poddasze po dostawianej drabinie.

Otwory okienne zamknięte od góry łukiem odcinkowym. Okna metalowe, jednoskrzydłowe, szesnastofalowe, częściowo uchylne.

Drzwi - drewniane, deskowo-listwowo-zastrzałowe, dwuskrzydłowe, na zawiasach pasowych kowalskiej roboty. W szczytach otwory drzwiowe z drewnianymi ościeżnicami, bez tafli drzwiowych.

Kuźnia-stelmacharnia założona na planie wydłużonego prostokąta, jednotraktowa, trójpomieszczeniowa, szerokofrontowa, z drzwiami wejściowymi w ścianie wzdłużnej wschodniej.

Bryła obiektu - zwarta, niepodpiwniczona, jednokondygnacyjna, w kształcie wydłużonego leżącego prostopadłościanu nakrytego dachem dwuspadowym o dużym nachyleniu połaci.



<p>14. Kubatura</p> <p>307m<sup>3</sup></p>	<p>15. Powierzchnia użytkowa</p> <p>114m<sup>2</sup></p>	<p>16. Przeznaczenie pierwotne</p> <p>Kuźnia-stelmacharnia</p>	<p>17. Użytkowanie obecne</p> <p>nieużytkowany</p>
<p>18. Prace budowlane i konserwatorskie, ich przebieg i dokumentacja</p>		<p>19. Stan zachowania (fundamenty, ściany zewnętrzne, ściany wewnętrzne, sklepienia, stropy konstrukcje dachowe, pokrycie dachu, wyposażenie i instalacje)</p> <p>Ściany zewnętrzne-zawilgocony;strop-ugięty,w części południowej-zarwany.Dziury w pokryciu dachu.Okna-nieoszkłone.</p>	
		<p>20. Najpilniejsze postulaty konserwatorskie</p> <p>Wymiana stropu i więźby.</p>	



21. Akta archiwalne (rodzaj akt, numer i miejsce przechowania)

22. Bibliografia

23. Źródła ikonograficzne i fotografia (rodzaj, miejsca przechowywania, sygnatury)

24. Uwagi różne

25. Opracował

tekst .....  
imię, nazwisko, data, podpis

plany, rysunki .....  
imię, nazwisko, data, podpis

zdjęcia fotogr .....  
imię, nazwisko, data, podpis

miejsce przechowania negatywów .....

Karta po wypełnieniu podlega ochronie na podstawie przepisów prawa autorskiego

26. Adnotacje o inspekcjach, informacje o zmianach (daty, imiona i nazwiska wypełniających)

27. Załączniki



1. Miejscowość

B U G A J

2. Obiekt (nazwa jak w karcie)

KUZNIA-STELMACHARNIA /15/  
w zespole folwarcznym

3. Zawartość wkładki (nazwa obiektu lub materiału uzupełniającego)

cd opisu, zdjęcia

Elewacje nietynkowane, różnicowane materiałowo i kolorystycznie; kamienne z ceglаныmi obokniami i narożami. Spoiny między dużymi ciosami kamiennymi koloru kremowego. Gzyms podokapowy-ceglany, trójwarstwowy, prosty. Otwory okienne i drzwiowe w poziomie przyziemia zamknięte od góry łukiem odcinkowym. Elewacje symetryczne; wzdłużna, wschodnia-pięcioosiowa, z otworami drzwiowymi w osiach bocznych. Elewacja zachodnia-ślepa. Elewacje szczytowe identyczne; w poziomie przyziemia ślepe. Trójkątne szczyty-jednoosiowe, z otworem drzwiowym na osi. Szczyty flankowane u nasady nadwieszonymi słupkami ceglany, opięte tarstwą cegły wysuniętej przed lico; zwieńczone prostopadłościenną kostką.



3.



(imię, nazwisko, data) 4.



5.



6.

Miejsce przechowywania negatywów: .....

Wzór ODZ 1978 r.





7.



8.



9.

1. Wschodnia elewacja
2. Gzyms podokapowy
3. Elewacja zachodnia
4. Wnętrze poddasza
5. Otwór okienny
6. Elewacja południowa
7. Wieżba
8. Zawias kowalskiej roboty
9. Elewacja północna



1. Miejscowość

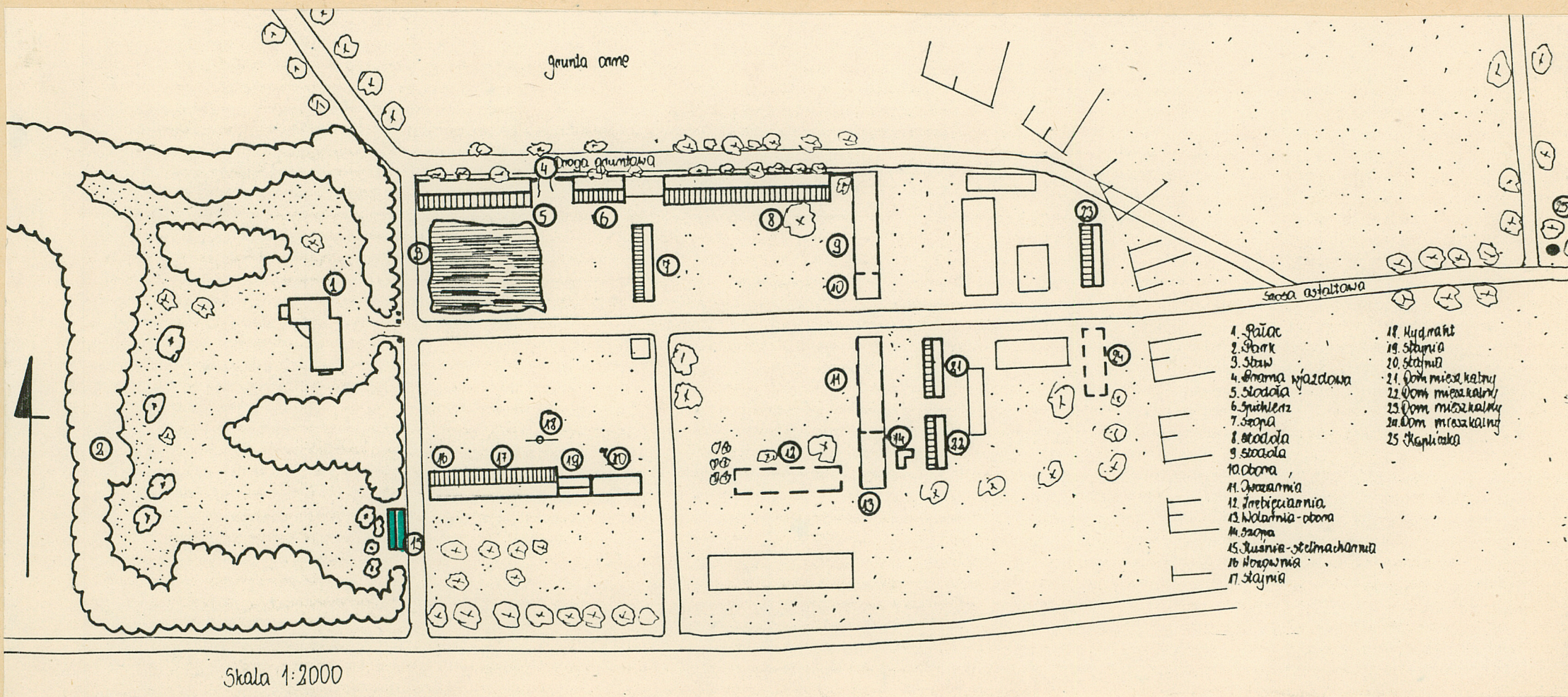
B U G A J

2. Obiekt (nazwa jak w karcie)

KUZNIA-STELMACHARNIA /15/  
w zespole folwarcznym

3. Zawartość wkładki (nazwa obiektu lub materiału uzupełniającego)

plan sytuacyjny



Wkładkę założył: Wiesław Maływszko 1988 r.

(imię, nazwisko, data)

Miejsce przechowywania negatywów: Muzeum Rolnictwa-Szreniawa

Wzór ODZ 1978 r.