

1. Obiekt
1602/3
SPICHLERZ /6/
w zespole folwarcznym

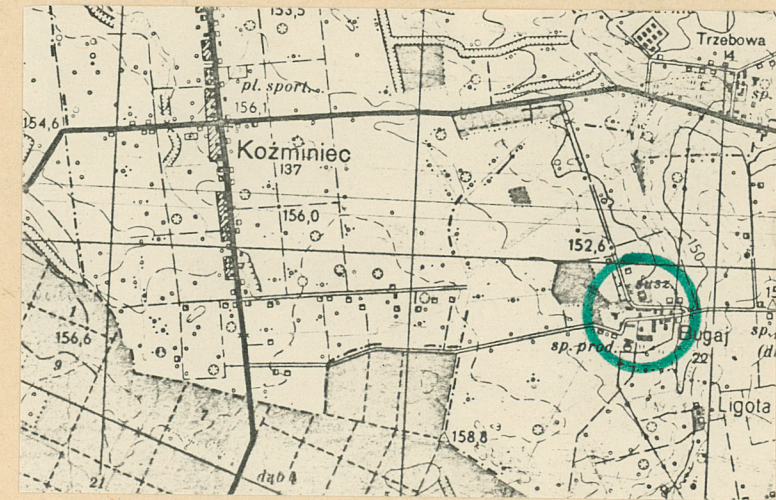
2. Czas powstania
IV ćw.XIX w.

3. Miejscowość
B U G A J

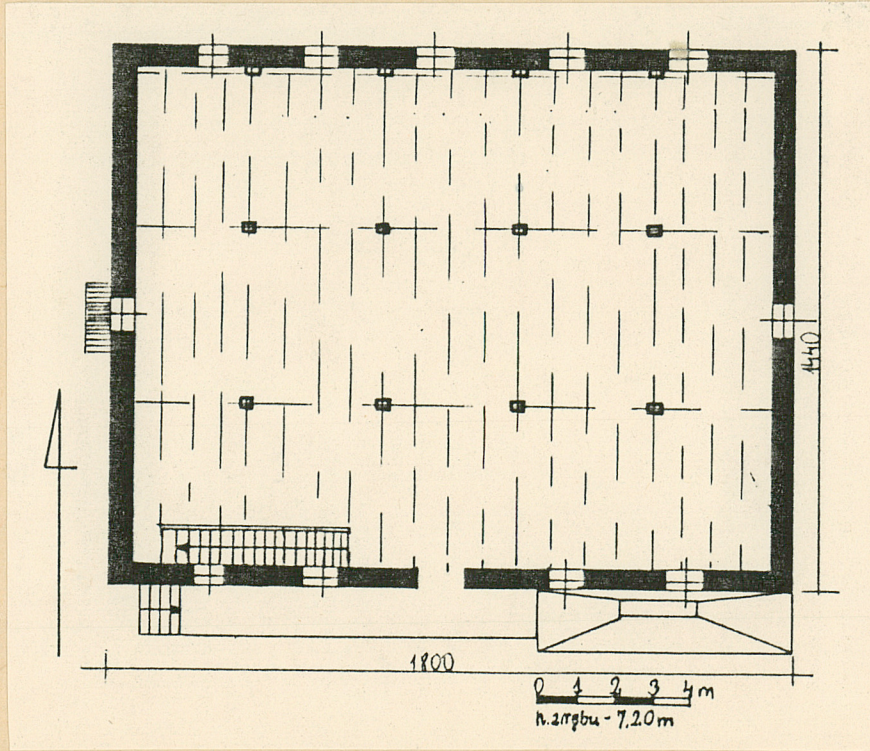
11. Zdjęcia, rzut, przekrój, sytuacja, orientacja



1.



2.



4. Adres
Bugaj
nr hipoteczny

5. Przynależność administracyjna
województwo kaliskie
gmina Raszków

6. Poprzednie nazwy miejscowości

7. Przynależność administracyjna
1 VI 1975
województwo poznańskie
powiat Ostrów Wlkp

8. Właściciel i jego adres
Kombinat R S P Nowy Swiat
gm.Dobrzyca

9. Użytkownik i jego adres
J.W.

10. Rejestr zabytków:
Nr data

12. Autorzy, historia obiektu, określenie stylu

13. Opis (sytuacja, materiał i konstrukcja, rzut, bryła, elewacje, wnętrze wyposażenie, instalacje)

Spichlerz usytuowany w obejściu gospodarczym folwarku Bugaj. Folwark położony w odległości 2 km od szosy asfaltowej Raszków-Koryta. Spichlerz posadowiony na północnej krawędzi dziedzica, ścianą wzdłużną na osi wschód-zachód. Od strony zachodniej zlokalizowana jest brama wjazdowa, za nią w tej samej linii zabudowy posadowiona jest stodoła, za którą rozciąga się park z dworem zlokalizowanym w części wschodniej. Do ściany wschodniej przylega niski, parterowy budynek gospodarczy; za nim wydłużona stodoła II.

Materiał:

Cokół licowany kamieniem łamanym, na zaprawie wapiennej. Ściany zewnętrzne murywane z cegły ceramicznej, w wątku krzyżowym, na zaprawie wapiennej; pokrate tynkiem. Ściany zewnętrzne w poziomie piwnic o grub. 80 cm, parteru i piętra - 65 cm, w poziomie ścianki kolankowej - 40 cm.

Strop piwnicy: sklepienia ceglane, o łuku koszowym wsparte na ściankach w których wycięte są arkady o łuku półpełnym. Parter, piętro - strop drewniany, nagi; wsparty na czterech drewnianych podciągach. Podciągi przyściennie podtrzymywane są przez pionowe słupy; podciągi pośrednie - na słupach z dwoma parami mieczy. Jedna para mieczy spina słup z podciągami; druga - z belką stropową. Na belkach ułożone są deski sosnowe, na wpust.

Wieżba drewniana konstrukcji płatwiowo-stolcowej ze ścianką kolankową. Płatwie pośrednie niesione są przez słupy pionowe wczopowane u dołu w belki stropowe. Krokwie ułożone są na płatwiach pośrednich i stopowych i wychodzą poza lico ścian wzdłużnych; głowice ścięte prosto. Krokwie dodatkowo usztywnione zastrzałami spiętymi kleszczami ze słupkiem przyściennym. Dach kryty eternitem falistym na łątach.

Podłogi, posadzki - w piwnicy: bruk ceglany, w poziomie parteru i piętra - podłoga drewniana, biała.

Schody zewnętrzne - przyściennie, prefabrykowane prowadzą na podest. Schody wewnętrzne - drewniane, przyściennie, drabiniaste, z poręczą.

<p>14. Kubatura</p> <p>1866m³</p>	<p>15. Powierzchnia użytkowa</p> <p>254m²</p>	<p>16. Przeznaczenie pierwotne</p> <p>Spichlerz</p>	<p>17. Użytkowanie obecne</p> <p>Spichlerz</p>
<p>18. Prace budowlane i konserwatorskie, ich przebieg i dokumentacja</p> <p>W latach osiemdziesiątych spichlerz otynkowana, wymieniono stolarkę okienną i pokrycie dachu.</p>		<p>19. Stan zachowania (fundamenty, ściany zewnętrzne, ściany wewnętrzne, sklepienia, stropy konstrukcje dachowe, pokrycie dachu, wyposażenie i instalacje)</p> <p>Stan techniczny obiektu dobry. Lekko zaatakowane przez spuszczające elementy konstrukcyjne więźby</p>	
		<p>20. Najpilniejsze postulaty konserwatorskie</p>	

21. Akta archiwalne (rodzaj akt, numer i miejsce przechowania)

24. Uwagi różne

22. Bibliografia

25. Opracował

tekst Wiesław Małyszko 1988r.
imie, nazwisko, data, podpis

plany, rysunki Wiesław Małyszko 1988 r.
imie, nazwisko, data, podpis

zdjęcia fotogr Wiesław Małyszko 1988 r.
imie, nazwisko, data, podpis

miejsce przechowania negatywów Muzeum Rolnictwa-Szreniawa

Karta po wypełnieniu podlega ochronie na podstawie przepisów prawa autorskiego

26. Adnotacje o inspekcjach, informacje o zmianach (daty, imiona i nazwiska wypełniających)

23. Źródła ikonograficzne i fotografia (rodzaj, miejsca przechowywania, sygnatury)

27. Załączniki

Wkładka nr 1,2

1. Miejscowość B U G A J	2. Obiekt (nazwa jak w karcie) SPICHLERZ /6/ w zespole folwarcznym	3. Zawartość wkładki (nazwa obiektu lub materiału uzupełniającego) cd opisu, zdjęcia
-----------------------------	--	---



Otwory okienne w kształcie kwadratu zamkniętego od góry łukiem odcinkowym w piwnicy-z lunetami. Otwory okienne w poziomie parteru okratowane pasami płaskownika z zadziornymi. Okna metalowe, ośmiotaflowe, uchylne.

Drzwi drewniane, jednoskrzydłowe, deskowo-listwowo-zastrzałowe, jednostronnie opierzone deskami ułożonymi w jodełkę. Drzwi osadzone w drewnianej ościeżnicy, zawieszane na zawiasach pasowych kowalskiej roboty, zamykane na zamek skrzynekowy.

Spichlerz na planie prostokąta, szerokofrontowy, jednotraktowy, jednopomieszczeniowy w poziomie piwnicy, parteru i piętra; z osobnym wejściem do piwnicy od strony ściany szczytowej. Piwnice niby trójnawowe, podzielone ściankami z arkadami podtrzymującymi sklepienia.



Bryła zwarta, kubiczna, niepodpiwniczona, dwukondygnacyjna z użytkowym poddaszem o małym nachyleniu połaci.

Elewacje-dołem obiega wysoki cokół kamienny zakończony warstwą cegły na rolkę. Spoiny między ciosami kamiennymi wykończone ozdobnie żłobkowaniem. Wyżej elewacje pokryte tynkiem gładkim, bez wystroju architektonicznego. Otwory okienne i drzwiowe w poziomie parteru i piętra zamknięte spłaszczonym łukiem odcinkowym; w poziomie drugiego piętra-w kształcie stojącego prostokąta zbliżonego do kwadratu. Elewacje symetryczne, o regularnym rytmie otworów. Elewacja południowa/fasada/ poprzedzona schodami i podestem; sześćoosiowa, z otworem drzwiowym w osi środkowej. Elewacja północna-analogiczna, w miejsce drzwi otwór okienny. Elewacja zachodnia-symetryczna, poprzedzona niską przybudówką wejściową do piwnicy usytuowaną na osi. W poziomie przyziemia i piętra-jednoosiowa; w poziomie poddasza-cztero.

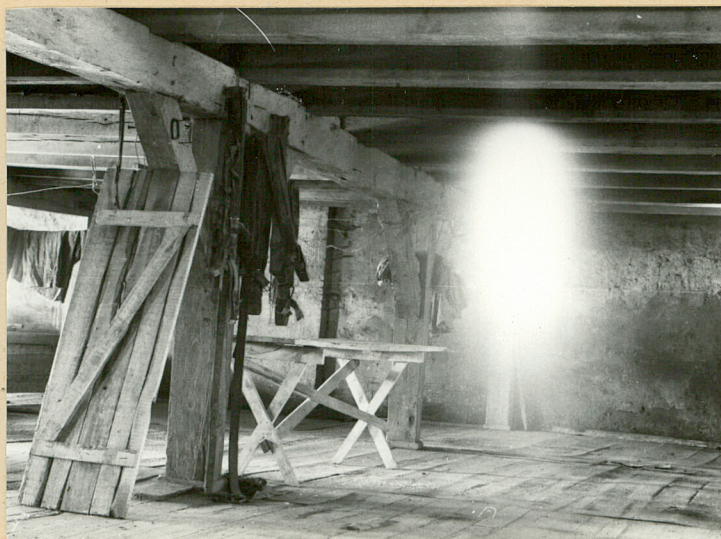
Instalacja elektryczna.

Wkładkę założył: W. Małyszko 1988 r.
(imię, nazwisko, data)

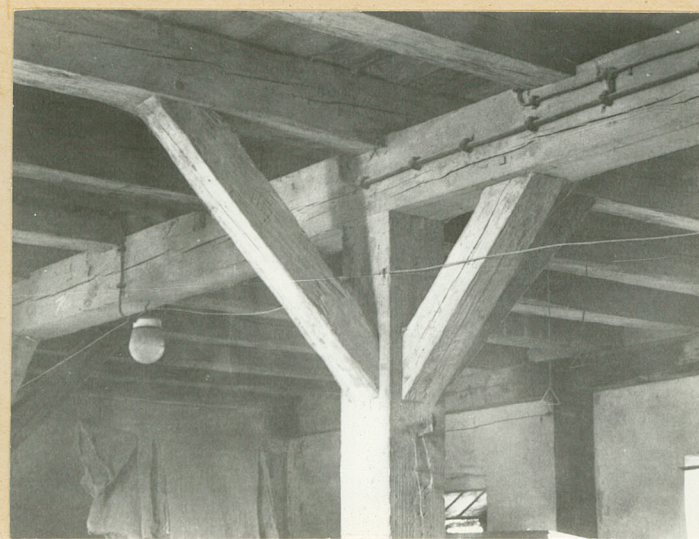
Miejsce przechowywania negatywów: Szreniawa



5.



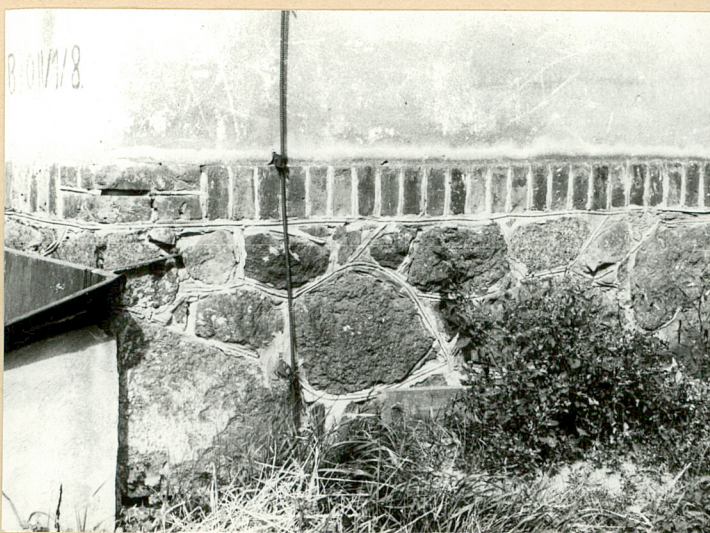
6.



7.



8.



9.



10.

1. Miejscowość

B U G A J

2. Obiekt (nazwa jak w karcie)

SPICHLERZ /6/
w zespole folwarczym

3. Zawartość wkładki (nazwa obiektu lub materiału uzupełniającego)

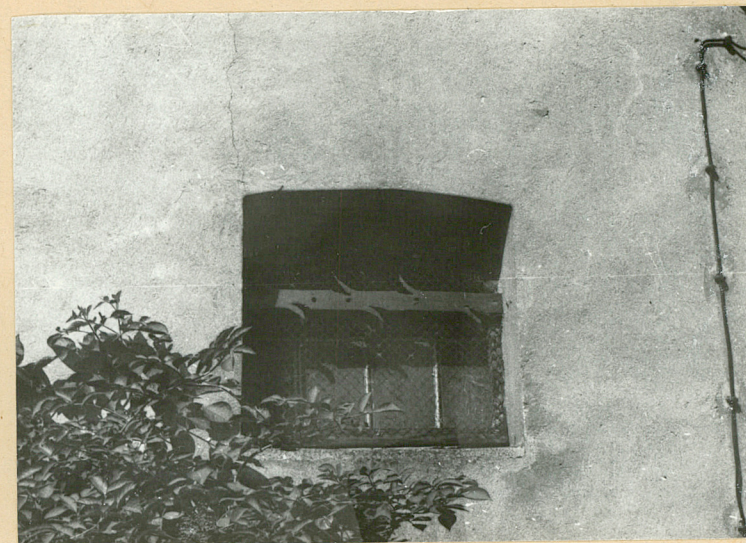
zdjęcia, plan sytuacyjny



11.



12.

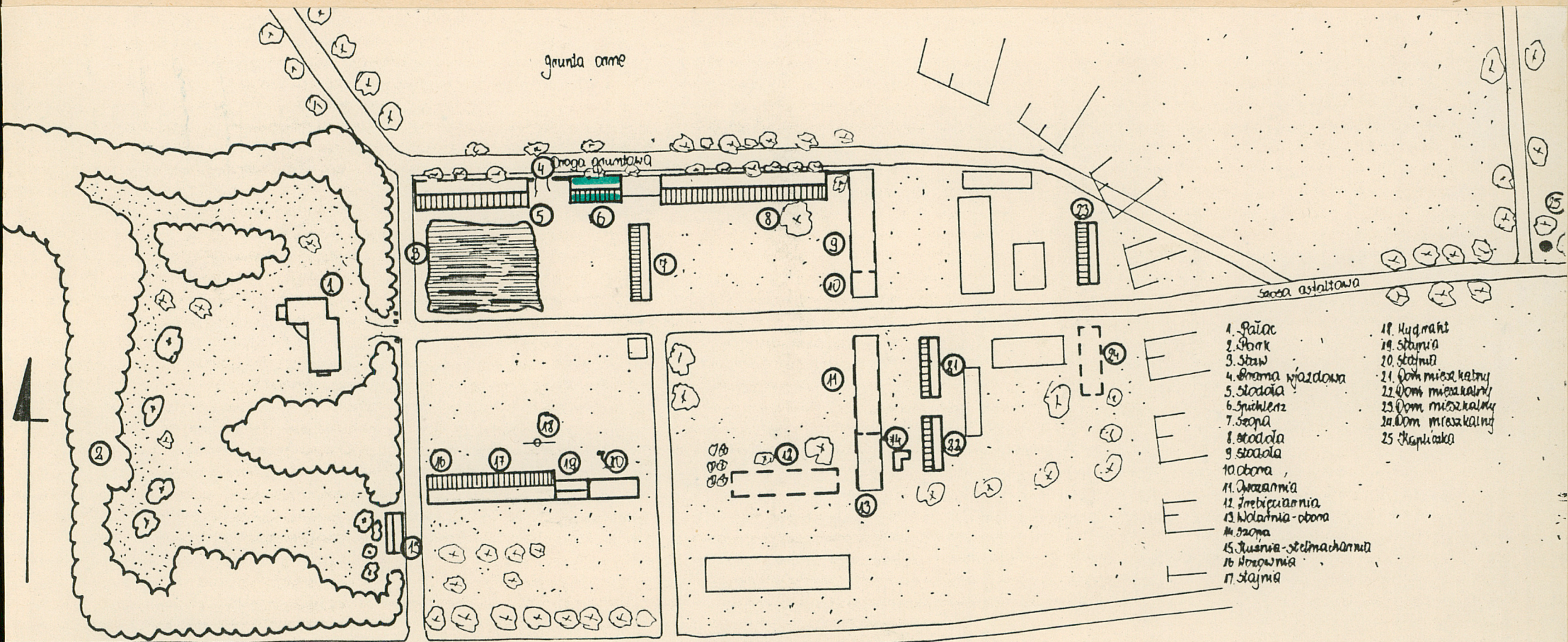


13.

1. Elewacja południowa
2. Strop pienicy
3. Elewacja północna
4. Schody wewnętrzne
5. Widok ogólny obiektu
6. Wnętrze parteru
7. Strop parteru
8. Elewacja wschodnia
9. Cokół
10. Otwór okienny z lunetą
11. Elewacja zachodnia
12. Otwór drzwiowy-ościeżnica
13. Otwór okienny

Wkładkę założył: Wiesław Małyszko 1988 r.
(imię, nazwisko, data)

Miejsce przechowywania negatywów: Muzeum Rolnictwa-Szreniawa



Skala 1:2000