

Nr

A

B

C

D

E

F

G

H

I

J

K

L

M

N

O

P

R

S

T

U

V

W

X

Y

Z

1. Obiekt zabytkowy

Dom, ul. PIEKARY 14

Rozebrany WIELKOPOLSKIE

2. Miejscowość

POZNAN

20267

3. Wiek

XIX

4. Styl

chłopski  
mieszkalny5. Kubatura m<sup>3</sup>

1.080

6. Powierzchnia w m<sup>2</sup>

a) zabytkowa: -

b) użytkowa: 254

20. Przynależność administracyjna

a) województwo

Poznań - miasto

b) powiat

Dzielnica Stare Miasto

c) gmina

7. Materiał budowlany

przed zniszczeniem

po odbudowie

a) ściany

cegła

b) sklepienia

cegła

c) stropy

drewno

d) więzania dachu

drewno

e) krycie dachu

dachówka

11. Ilość budynków

1

12. Ilość kondygnacji

1

13. Użytkowanie wnętrza według ilości:

a) izb mieszkalnych

2

b) innych pomieszczeń

7

c) piwnic

4

14. Grunty należące do zabytku:

ha

a) ogrody stylowe

b) sady i grunty uprawne

c) lasy

d) wody

e) inne

8. Wyposażenie architektoniczne

Brak wyjątków architektonicznych

15. Przeznaczenie pierwotne budynku

mieszkalnia

16. Użytkowanie w latach ubiegłych

mieszkanie i przedszkole

17. Użytkowanie obecne

j.

18. Nadaje się do użycia na

j.

9. Autorzy i data budowy i przebudowy

Bud. pow. XIX

19. Data, rodzaj i stopień zniszczeń i odbudowy

Data

O P I S

Zniszczenia  
%Odbudowa  
%

VIII. 1939 r.

nieistniejący

XI. 1939 r.

j.

XII. 1945 r.

nieistniejący

IX. 1959 r.

stan bardzo dobry

1964 r.

rozebrany w związku z przebudową  
mieszkalnictwa

10. Udostępnienie

Codziennie

21. Stacja

Nazwa stacji

Odległość od stacji w km

a) kolejowa

Poznań

1,5

b) autobusowa

j.

1

22. Właściciel i jego adres

Dzielnica Stare Miasto  
ul. Rynek 18a

23. Użytkownik i jego adres

j.

24. Inwestor i jego adres

25. Rejestr zabytku Nr

rok..... miejsce przechowywania

26. Nazwa księgi hipotecznej

27. Nr hipoteczny

28. Akta

29. Fotografie K. 2. m. Poznań

30. Inwentaryzacja pomiarowa

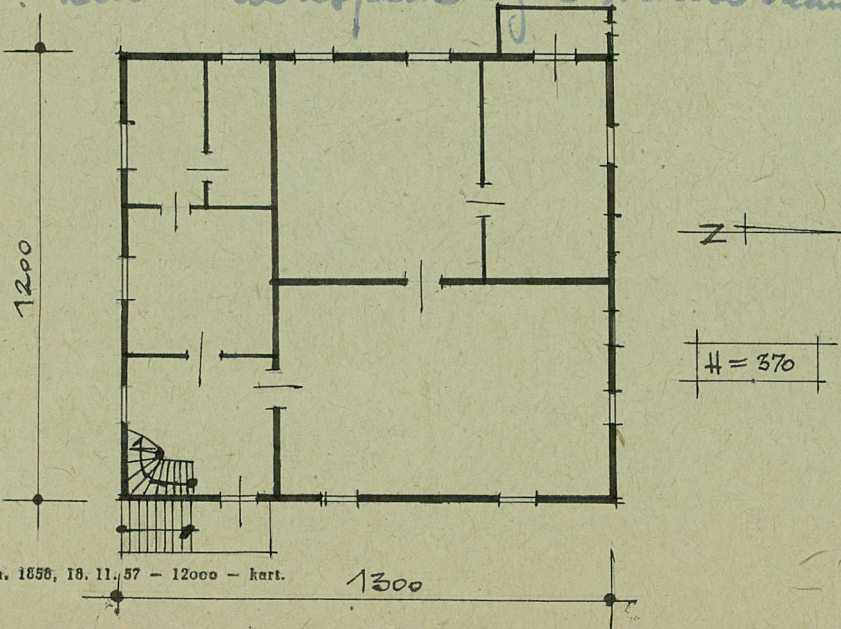
K. 2. m. Poznań



31. Szkic sytuacyjny, plan schematyczny, uwagi opisowe, fotografia



Dom na planie prostokąta. Kalkulacyjny. Pięknostojący. 5-osiowy. Słoneczny z poddaszem. Podpiwniczony. Dach dwuspadowy z naciągami.



Zjednoczenie - zam. 1856, 18. 11. 57 - 12000 - kart.

32. Przebieg prac konserwatorskich

Rok	Wyszczególnienie prac	Koszt tys. zł

33. Koszty w tys. zł	Przewidywane	Rzeczywiste

34. Inspekcje

35. Uwagi różne

36. Wypełnił dnia 30. VII. 57 r.  
imi. J. Pawlak.

37. Sprawdził dnia 1. VII. 1965 r.  
H. Kondricha