

1. Obiekt  
DOM MIESZKALNY DWOJAK  
1590/5

2. Czas powstania  
koniec XVIIIw.

3. Miejscowość  
KUŹNICA ZBASKA

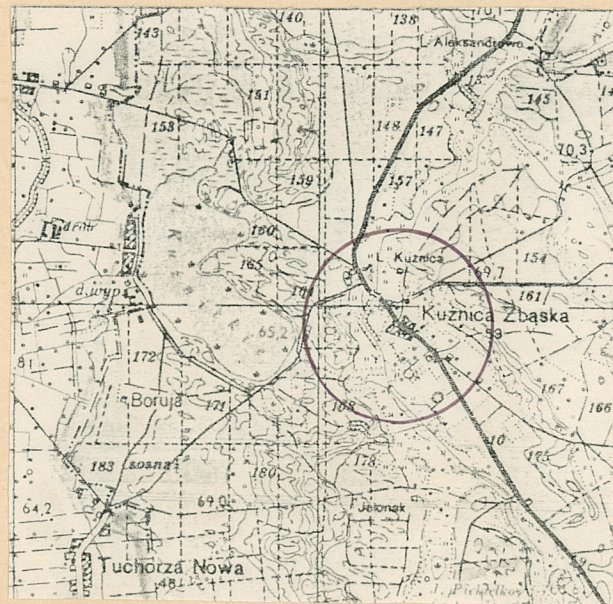
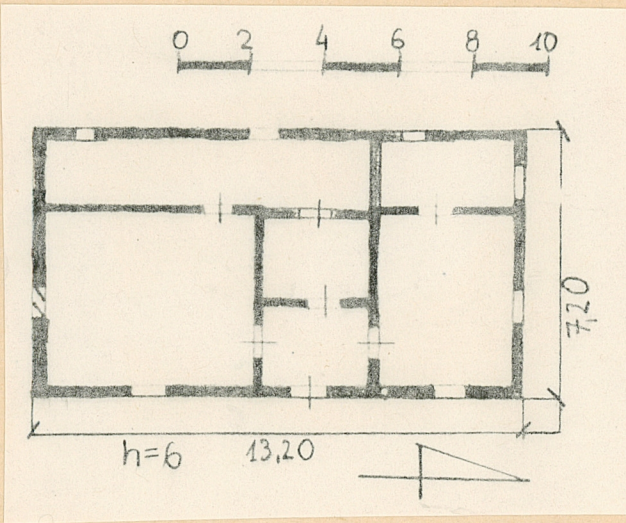
11. Zdjęcia, rzut, przekrój, sytuacja, orientacja



1.elewacja wschodnia



2.elewacja zachodnia



4. Adres  
Kuźnica Zbaska 28  
nr hipoteczny .....

5. Przynależność administracyjna  
województwo poznańskie  
gmina Rakoniewice

6. Poprzednie nazwy miejscowości  
Hammer

7. Przynależność administracyjna  
1 VI 1975  
województwo poznańskie  
powiat Wolsztyn

8. Właściciel i jego adres  
[Redacted]

9. Użytkownik i jego adres  
j.w.

10. Rejestr zabytków:  
Nr 2046/A data 9.01.1986



12. Autorzy, historia obiektu, określenie stylu

Obiekt powstał jako dom mieszkalny - dwójak - w folwarku Kuźnica Zbaska . Folwark Kuźnica Zbaska powstał prawdopodobnie w XVIII w. W końcu XIX w. folwark obejmował 680 ha ziemi . Po 1918 r. folwark rozparcelowano a częściowo przekazano na skarb państwa . Właścicielem pozostałego majątku /pałac, oficyna, park/ była Hanna Wybicka. W 1927 r. folwark rozparcelowano - w sumie 476,5 ha ziemi , w tym 232 ha ziemi uprawnej , 122 ha łąk i pastwisk 6 ha ogrodu , 1,5 ha lasów . 84,5 ha przekazano na rzecz województwa poznańskiego . W 1945 r. pałac i oficyna zostały zburzone przez wojska sowieckie . Po wojnie , na mocy reformy rolnej część ziemi przekazano chłopom a część zalesiono .

13. Opis (sytuacja, materiał i konstrukcja, rzut, bryła, elewacje, wnętrze wyposażenie, instalacje)

Orientacja : obiekt usytuowany przy szosie asfaltowej z Kuźnicy Zbaskiej do Błonia i Rostarzewa , skierowany do niej elewacją północną i leżący po jej prawej stronie . Materiał : posadowiony na podmurówce z cegły pełnej . Ściany zewnętrzne : wykonane z drewnianych belek i gliny ze słomą , w konstrukcji słupowo-ramowej , bielone . Ściany wewnętrzne : wykonane z cegły pełnej , tynkowane , bielone . Strop : drewniany nagi . Wieżba dachowa : krokwiowo-jętkowa . Dach drewniany , dwuspadowy , pokryty eternitem . Podłoga : drewniana . Okna : drewniane , dwuskrzydłowe . Drzwi : drewniane , zbite z płyt , jednoskrzydłowe . Kształt : prostokątny , szerokofrontowy , symetryczny . Bryła : jednokondygnacyjna z poddaszem , bez podpiwniczenia .

Elewacja wschodnia : układ niesymetryczny drzwi i 2 okien .

Elewacja południowa : układ niesymetryczny , prawa część zabudowana szopą , jedno okno w prawej części , kondygnacja wykonana z cegły , poddasze z desek .

Elewacja zachodnia : niesymetryczny układ okien , częściowo wykonana z cegły .

Elewacja północna : układ symetryczny 2 okien , poddasze z desek , gzyms kondygnacyjny drewniany .

Wnętrze : symetryczny układ pomieszczeń . Instalacja : elektryczna .



14. Kubatura 570 m <sup>3</sup>	15. Powierzchnia użytkowa 95 m <sup>2</sup>	16. Przeznaczenie pierwotne dom mieszkalny dwojak	17. Użytkowanie obecne dom mieszkalny
18. Prace budowlane i konserwatorskie, ich przebieg i dokumentacja		19. Stan zachowania (fundamenty, ściany zewnętrzne, ściany wewnętrzne, sklepienia, stropy konstrukcje dachowe, pokrycie dachu, wyposażenie i instalacje)  Stan zachowania obiektu dobry .	
		20. Najpilniejsze postulaty konserwatorskie	



21. Akta archiwalne (rodzaj akt. numer i miejsce przechowania)

22. Bibliografia

Anders Paweł , Rakoniewice i okolice , Poznań 1979 , str.  
23-24

Księga adresowa gospodarstw rolnych województwa poznańskiego  
go , Poznań 1926

Informacje uzyskane z wywiadu z [REDACTED] , dawnym pra-  
cownikiem folwarku

23. Źródła ikonograficzne i fotografia (rodzaj, miejsca przechowywania, sygnatury)

24. Uwagi różne

25. Opracował

tekst ..... Mirosław Gruszka , 15.08.1987 .....

imię, nazwisko, data, podpis

plany, rysunki ..... Tomasz Szyszko , 15.08.1987 .....

imię, nazwisko, data, podpis

zdjęcia fotogr ..... Marek Robak , 15.08.1987 .....

imię, nazwisko, data, podpis

miejsce przechowania negatywów ..... Muzeum Narodowe Rolnictwa Szreniawa .....

Karta po wypełnieniu podlega ochronie na podstawie przepisów prawa autorskiego

26. Adnotacje o inspekcjach, informacje o zmianach (daty, imiona i nazwiska wypełniających)

27. Załączniki



1. Miejscowość

KUŹNICA ZBASKA

2. Obiekt (nazwa jak w karcie)

dom mieszkalny nr 28

3. Zawartość wkładki (nazwa obiektu lub materiału uzupełniającego)

2 zdjęcia , plan sytuacyjny



3.elewacja północna



4.elewacja południowa

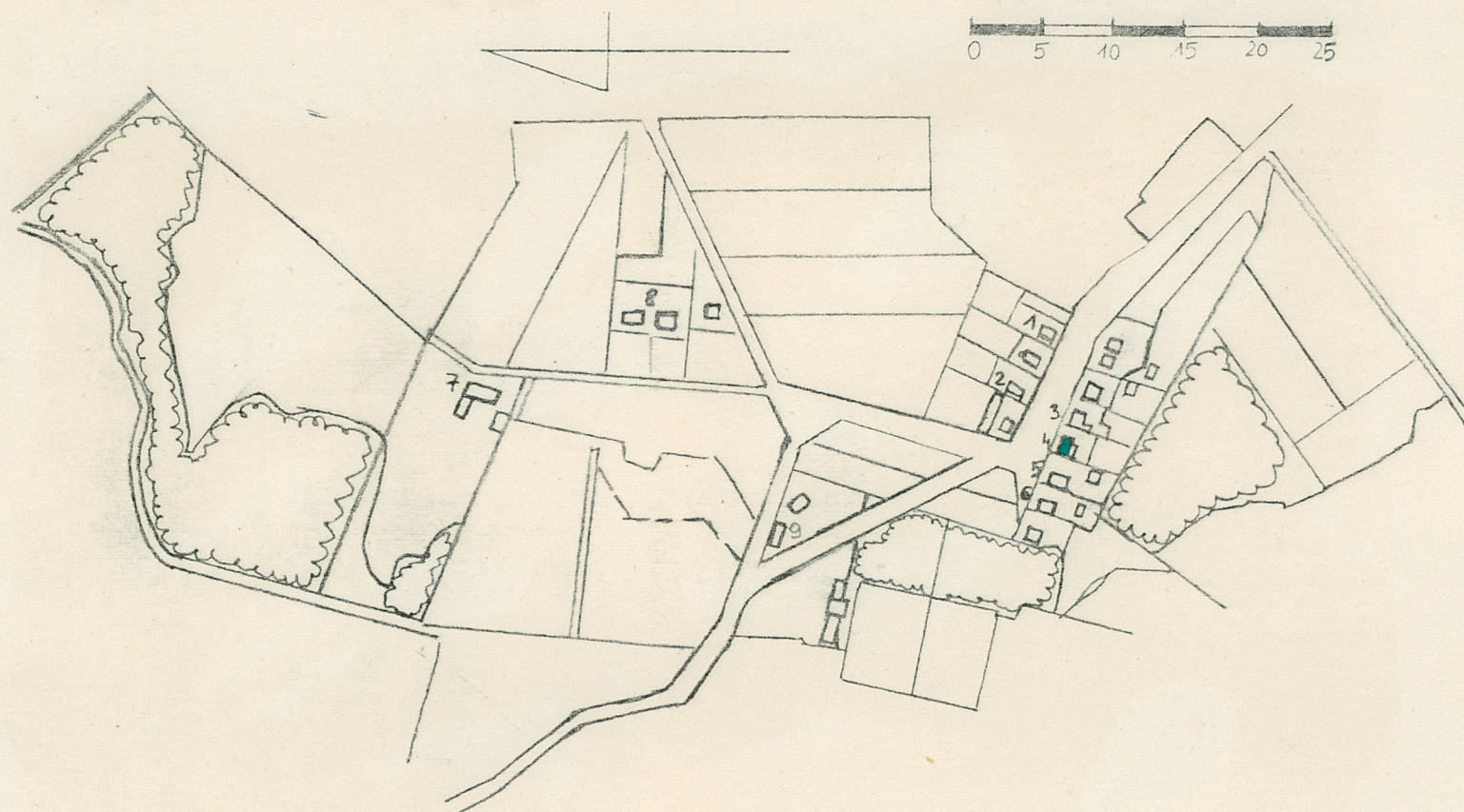
Wkładkę założył: Mirosław Gruszka , 15.08.1987

(imię, nazwisko, data)

Miejsce przechowywania negatywów: Muzeum Narodowe Rolnictwa Szreniawa

Wzór ODZ 1978 r.





DOMY MIESZKALNE

- 1.dwojak 21
- 2.dwojak 23
- 3.dwojak 27
- 4.dwojak 28

5.dwojak 29

6.dwojak 30

7.stodoła

8.powojenne budynki mieszkalne i gospodarcze

9.obora i stajnia (obecnie świetlica )