

A B C D E F G H I J K L Ł M N O P R S T U V W X Y Z

⁶¹
Nr ~~826~~ 13029
WIELKOPOLSKIE

1. Obiekt

SPICHLERZ

2. Czas powstania

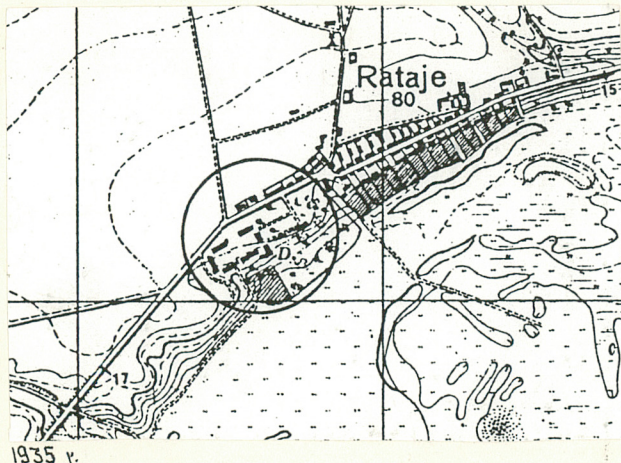
4 ćw. XIX w.

3. Miejscowość

RATAJE

1582/2

. Zdjęcia, plan sytuacyjny, rzuty



4. Adres Spichlerz przy dworze/
Rataje 22 62-415 Pyzdry
nr hipoteczny

5. Przynależność administracyjna

województwo konińskie

gmina Pyzdry

6. Poprzednie nazwy miejscowości

7. Przynależność administracyjna przed 1. VI.
1975 roku

województwo poznańskie

powiat Września

8. Właściciel i jego adres

Gminna Spółdzielnia Samopomoc
Chłopska ul. Wrzesińska 23
62-415 Pyzdry

9. Użytkownik i jego adres

Gminna Spółdzielnia Samopomoc
Chłopska, ul. Wrzesińska 23
62-415 Pyzdry

10. Rejestr zabytków

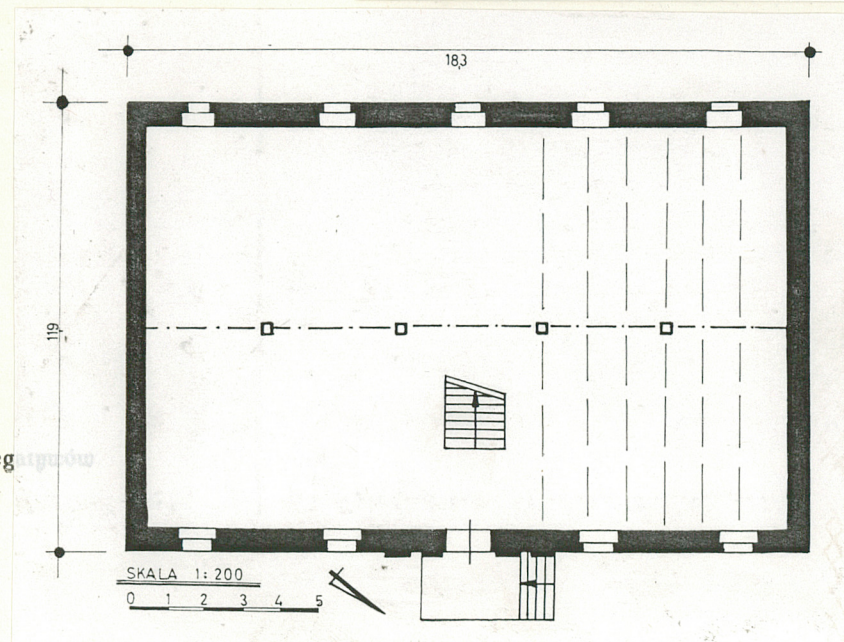
Nr data

autor zdjęć

data wykonania

miejsce przechowywania negatywów

10. 9. 1982 r. 10. 9. 1982 r.



12. Autorzy, historia obiektu, określenia stylu,

Rataje były wsią królewską należącą do starostwa pyzdrowskiego. Lokowano ją w 1306 r. Później stały się dobrami szlacheckimi. W 1578 r. wieś Rataje /w/g reg. pob. pow. pyzdrowskiego/ par. Szamarzewo, własność Stanisława Boboleckiego, podst. pyzdrenskiego, miała 3 ślady, 2 zagr. 1 kom. W r. 1881 wieś miała 80 dm. 366 mk. folwarku 4 dm. 42mk. Dobra składały się z fol. Rataje i Wymysłów, rozległego na 1235 mr. w tym 589 mr. gruntów ornych, 192mr łąk, 100 mr. pastwisk, 13 mr. lasu, 61 mr. nieużytków, budynki murowane - 16, z drewna - 2, płodozmian 11-polowy. Folwark Wymysłów 274 mr. gr. ornych. W skład dóbr wchodziły poprzednio wsie Walga, Wojtostwo, Dłusk, W r. 1880 pow. Słupecki, gm. Dłusk. W r. 1912 folwark należał do Majera Nelken, obejmował 912 mg. 177 pręty, wyceniony był na 80523 rubli. Do II-wojny dwór i folwark pozostaje własnością rodziny ziemianńskiej - Nelken. Po wojnie do lat 60-tych mieścił się w dworze Urząd Gminy, poczta oraz posterunek MO. Obiekty folwarczne zniszczone zostały w czasie wichury w latach 50-tych i później rozebrane, ocalał tylko spichlerz.

13. Opis (sytuacja, materiał i konstrukcja, rzut, bryła, elewacje, dach, wnętrze, wyposażenie, instalacje)

Sytuacja - obiekt usytuowany jest w wiosce Rataje, położonej o 2 km w kier. pn.-wsch. od m. Pyzdry. Po stronie pn.-zach. w odl. 50 m. przebiega droga Pyzdry-Ciążeń, w bezpośrednim sąsiedztwie droga dojazdowa prowadząca w kier. pn.-wsch. do dworu i dalej do drogi publicznej. Obiekt znajdował się w przeszłości w zespole folwarcznym po stronie pd.-zach. rozciągało się podwórze folwarczne. Współcześnie zachował się tylko opisywany spichlerz, po stronie pn.-wsch. zbudowano dom mieszkalny. Teren otaczający ma ukształtowanie pochyłe w kier. pd.-wsch. opada w kierunku rozległej doliny rzeki Warty.

Materiał, konstrukcja - ściany murowane z cegły ceramicznej ukladanej w wątku krzyżowym, na podmurówce kamiennej. Stropy z belek drewnianych, nagie podparte podciągami i rzędem filarów drewnianych, czterostronnie mieczowanym. W piwnicach sklepienia ceglano odcinkowe. Konstrukcja płatwiowo-kleszczowa z dwiema ściankami stołcowymi oraz dwiema ściankami kolankowymi. Pokrycie dachowe z papy. Posadzki z desek. Schody nieistniejące na poddasze, w przeszłości deskowe, jednobiegowe na belkach policzkowych. Schody zewnętrzne betonowe. Otwory okienne i drzwiowe zamknięte łukiem odcinkowym. Okna w ramach metalowych, szczelinowych, jednoskrzydłowe. Drzwi dwuskrzydłowe, dwuwarstwowe, deskowo-listwowo-zastrzałowe, opierzone deskami układanymi "w kwadraty", wiązane nitami.

Rzut - wydłużony blok prostopadłościenny z parterem, piwnicą i wysokim poddaszem przykryty dachem dwuspadowym.

Elewacje - frontowa, pn.-wsch. z centralnym otworem drzwiowym, z dwóch stron dwie osie otworów okiennych nakrytych łukami odcinkowymi. Otwór drzwiowy ujęty podwójnie lizenami ceglanymi. Cokoł wysunięty z prostokątnymi otworami okiennymi, wykonanymi wtórnie. Powyżej płaszczyzna elew. tynkowana. Ceglany gzyms kordonowy, międzykondygnacyjny złożony z trzech pasów /pas środkowy z cegieł ułożonych ukośnie krawędziami/, powyżej gzyms okapowy profilowany. Lizeny narożne na wysokości I-piętra ceglano. Otoczenie otworów z parapetem ukośnym, nadprożem, powyżej gzymsem odcinkowym w całości ceglano. Elew. poprzedzona jest rampą z schodami, nad nią daszek jednospadowy na filarach. Elew. pd.-zach. pięcioosiowa z analogicznymi gzymсами, lizenami, otoczeniem otworów okiennych. Elew. pd.-wsch. bez otworów, gzyms kordonowy, powyżej ozdoba w formie dwóch lizen, sięgających do szczytu parawanowego dwuspadowego, zakończonego nieznacznie gzymsem profilowanym, z dwóch stron lizenynarożne. Analogiczny układ na elew. pn.-zach. W osi pod kalenicą otwór okienny wysmukły zamknięty łukiem pełnym, otoczony opaską ceglano, w części dolnej w osi otwór wejściowy do piwnicy.

14. Kubatura	15. Powierzchnia użytkowa	16. Przeznaczenie pierwotne	17. Użytkowanie obecne
1310 m ³	560m ²	spichlerz magazyn mleka i owoców	spichlerz, punkt skupu zboża mag. techniczny

18. Prace budowlane i konserwatorskie, ich przebieg i dokumentacja

19. Stan zachowania (fundamenty, ściany zewnętrzne, ściany wewnętrzne, sklepienia, stropy konstrukcje dachowe, pokrycie dachu, wyposażenie i instalacje)

W latach 50-tych po wichurze, odnowiono zniszczony dach i konstrukcję dachową. Zmieniono kształt otworów okiennych w piwnicach. W latach 70-tych wbudowano ochronne pręty w otworach okiennych.

Ściany w większości z brakiem tynku, zawilgocone, mocne wykruszenia cegieł elewacji. Brak schodów na poddasze. Dach przecieka.

20. Najpilniejsze postulaty konserwatorskie

21. Akta archiwalne (rodzaj akt, numer i miejsce przechowywania)

Mapy archiwalne z lat 30-40 - tych XX w.
Biblioteka UAM w Poznaniu.

23. Źródła ikonograficzne i fotografie (rodzaj, miejsce przechowywania, sygnatury)

22. Bibliografia

Słownik Geograficzny Królestwa Polskiego i Dawnych
Ziem Słowiańskich. 1880 r. - T.IX. s. 538.

Przewodnik po Guberni Kaliskiej Warszawa 1912 r.
L.U. Jacguer.

Pyzdry miasto nad Wartą. - Paweł Anders, 1993 r.

Księga Adresowa Polski Wyd. Tow. Reklamy Międzynarodowej
Warszawa 1929 r.

24. Uwagi różne

25. Wypełnił mgr A. Pryszczewski
mgr E. Hanusiak

imię i nazwisko

data 1.09.1993 r.

26. Sprawdził

imię i nazwisko

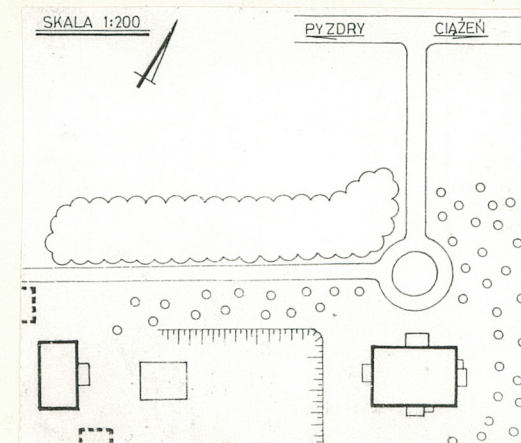
data

27. Załączniki

1. Miejscowość RATAJE	2. Obiekt (nazwa jak w karcie) SPICHLERZ	3. Zawartość wkładki (nazwa obiektu lub materiału uzupełniającego) OPIS
---------------------------------	--	---

Wnętrza - zachowane, parter jednoprzestrzenny z rzędem filarów, poddasze podzielone dwiema ściankami stolcowymi. Piwnice z sklepieniami odcinkowymi, podzielone na sześć pomieszczeń. W przeszłości na parterze i poddaszu znajdował się spichlerz, obecnie punkt skupu zboża i spichlerz. W piwnicach dawniej znajdowała się przechowalnia mleka i owoców, obecnie magazyn techniczny.

Instalacje - odgromowa.



Miejsce przechowywania negatywów:

Z-d Poligr. Jan Jasiński W-wa, ul. Wolna 13, tel. 12-43-83

Wzór ODZ 1978 r.

5



6



7



8



1. Elew. pn.-wsch.
2. Elew. pd.-zach.
3. Elew. pd.-wsch.
4. Elew. pn.-wsch.
5. Elew. pn.-zach.
6. Otwory okienne
7. Drzwi
8. Strop na parterze
9. Zadaszenie nad rampą

9

