

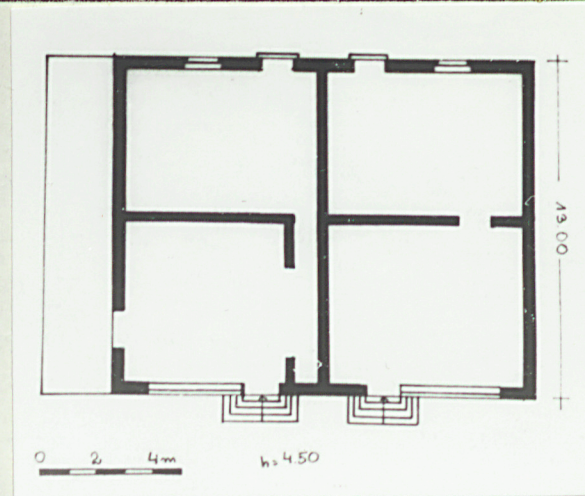
1 Obiekt

DOM MIESZKALNY

2. Czas powstania
2 poł. XIX w.,
XX w.

3 Miejscowość
PYZDRY

11 Zdjęcia rzut, przekrój, sytuacja, orientacja



4 Adres *Rynek*
ul. Pl. Wolności nr. 7

nr hipoteczny

5 Przynależność administracyjna

województwo *konarskie*

gmina *Pyzdry*

6 Poprzednie nazwy miejscowości

7 Przynależność administracyjna
przed 1 VI 1975

województwo *poznańskie*

powiat *Września*

8 Właściciel i jego adres

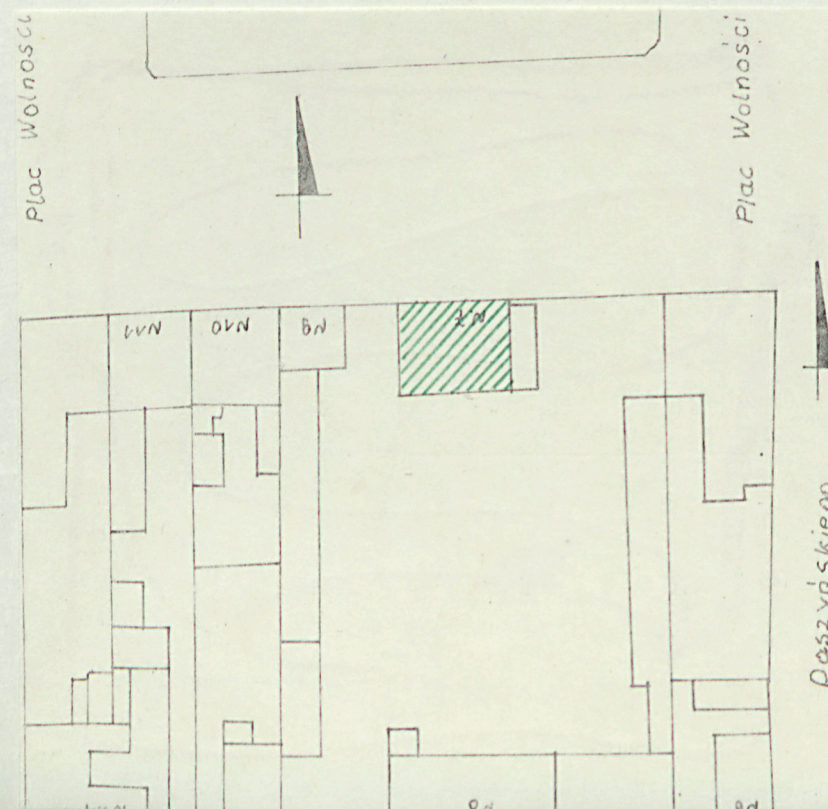
GS Pyzdry

9 Użytkownik i jego adres

GS Pyzdry

10 Rejestr zabytków

Nr data



12. Autorzy, historia obiektu, określenia stylu.

Dom zbudowany w 2 poł.XIX w.,
gruntownie przebudowany w latach
siedemdziesiątych XX w.

13. Opis sylwetki, materiał - konstrukcja, rzut, bryła, elewacje, wnętrze, wyposażenie, instalacje

Dom usytuowany jest w zach.pierzeji dawnego Rynku, w wolnej zabudowie, w centralnej części miasta, na rozległej parceli o formie prostokąta z budynkami gospodarczymi od str.zach.Zwrócony kalenicą do ulicy/Rynku/

Materiał: na cokole ceglanym, murowany z cegły, tynkowany, w dachu kryty papą. Częściowo podpiwniczony. więźba krokwiowo-stolcowa, stropy belkowe z podsufitką-drewniane. Posadzki: w parterze posadzki ceramiczne i cementowe/zach/Klatka schodowa, jednobiegowa, drewniana. Stopnie schodów zewnętrznych, murowane z cegły, tynkowane. Stolarka: nowa, drzwi i okna w metalowych ramach/wsch/i płytowe/zach/

Plan wydłużonego prostokąta, z dwoma dużymi prostokątnymi pomieszczeniami od frontu i pomieszczeniami od zach., dostępnymi z niewielkich sieni/układ całkowicie przebudowany/

Bryła zwarta, jednokondygnacyjowa, z niewysokim poddaszem, częściowo podpiwniczona, nakryta dwuspadowym dachem.

Elewacja frontowa/wsch/dwukondygnacyjowa, dwuosiowa w parterze i sześciosiowa w części poddasza. W przyziemiu wysoki cokół z dostawionymi schodami. Na osi dwa duże prostokątne otwory okienne i drzwiowe. W poddaszu wydzielonym profilowanymi gzymsami, niewielkie prostokątne otwory okienne w opaskach i jedna płycina z opaską. Elewacje pn.i pd.bez podziałów w parterze, z niewielkim oknem w szczycie. Elewacja zach., dwukondygnacyjowa, czteroosiowa w parterze i trójosiowa w części poddasza, z prostokątnymi otworami drzwiowymi/dwa/i okiennymi. W zwieńczeniu profilowany gzyms.

Wyposażenie: brak

Instalacje: elektr., ogrzewcza/piece/wodociąg.

14. Kubażura

820m³

15. Powierzchnia użytkowa

140m²

16. Przeznaczenie pierwotne

mieszkalne

17. Użytkowanie obecne

usługowe/Bar, Sklep/

19. stan zachowania (fundamenty, ściany zewnętrzne, ściany wewnętrzne, sklepienia, stropy,
konstrukcje dachowe, pokrycie dachu, wyposażenie i instalacje)

Stan dobry.

18. Prace budowlane i konserwatorskie, ich przebieg i dokumentacja

Kapitalny remont domu w latach siedemdziesiątych/zmiana
układu pomieszczeń parteru, elewacje, posadzki, wyposażenie/

20. Najpilniejsze postulaty konserwatorskie

21. Akta archiwalne (rodzaj akt, numer i miejsce przechowywania)

24. Uwagi różne

25. Opracował

tekst W.M. Panek, 09.1986

imię, nazwisko, data, podpis

plany, rysunki Panek, 06.1986

imię, nazwisko, data, podpis

zdjęcia lotogr. Panek, 06-09 1986

imię, nazwisko, data, podpis

miejsce przechowywania negatywów BDZ

Karta po wypełnieniu podlega ochronie na podstawie przepisów prawa autorskiego

22. Bibliografia

26. Adnotacje o inspekcjach, informacje o zmianach (daty, imiona i nazwiska wypełniających)

23. Źródła ikonograficzne i fotogramalia (rodzaj, miejsce przechowywania, sygnatury)

27. Załączniki

jedna wkładka z fotografiami

1. Miejscowość
PYZDRY

2. Obiekt (nazwa jak w karcie)
DOM, pl. Wolności nr. 7

3. Zawartość wkładki (nazwa obiektu lub materiału uzupełniającego)
FOTOGRAFIE



Wkładkę założył: Panek, 09 1986
(imię, nazwisko, data)

Miejsce przechowywania negatywów: BDZ