

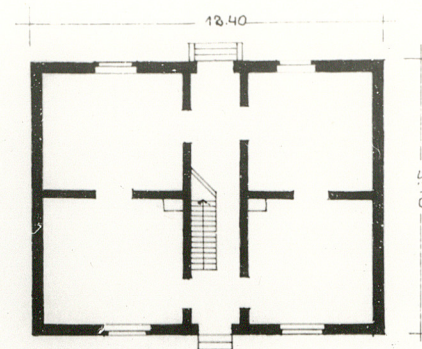
1. Obiekt

DOM MIESZKALNY

2. Czas powstania
1 poł. XIX w.

3. Miejscowość WIELKOPOLSKIE
P Y Z D R Y

11. Zdjęcia rzut, przekrój, sytuacja, orientacja



0 2 4 m h: 3.50

4. Adres
ul. Staszica nr. 7

nr hipoteczny

5. Przynależność administracyjna

województwo konińskie

gmina Pyzdry

6. Poprzednie nazwy miejscowości

7. Przynależność administracyjna
przed 1 VI 1975

województwo poznańskie

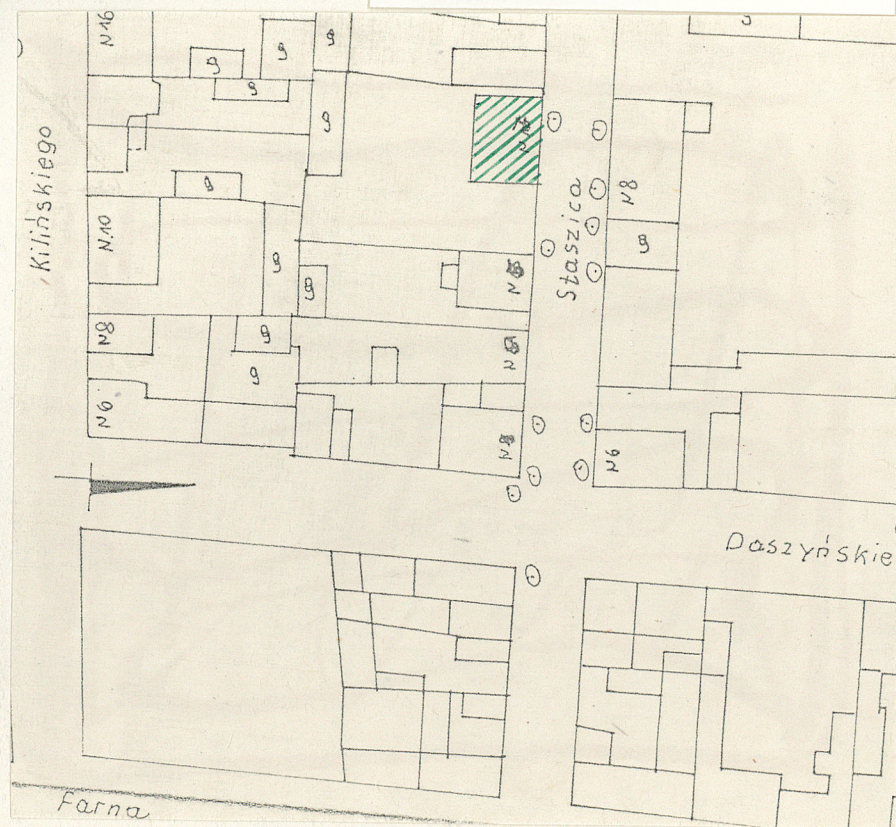
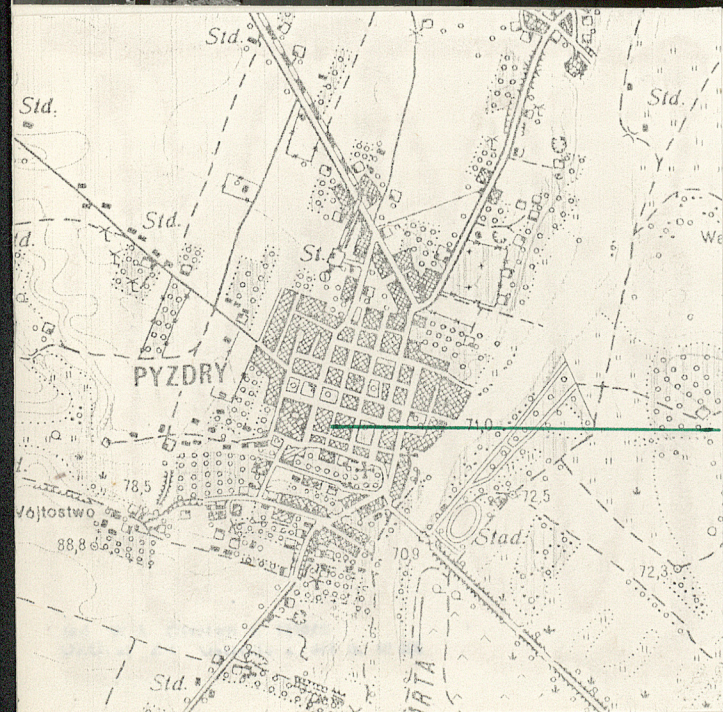
powiat Września

8. Właściciel i jego adres
St. Paner, w/m

9. Użytkownik i jego adres
J. W., w/m

10. Rejestr zabytków

Nr data



12. Autorzy, historia obiektu, określenia stylu.

Dom zbudowany zapewne w 1 poł.XIXw.
wielokrotnie odnawiany.

13. Opis sytuacji, materiał, konstrukcja, rzut, bryła, elewacje, wnętrze, wyposażenie, instalacje

Dom usytuowany jest w zach.pierzeji ul.Staszica, założonej na zach.od Rynku, w obszarze dawnego centrum, w pd.biegu pierzeji, w zwartej zabudowie od pn., na parceli o formie prostokąta z budynkami gospodarczymi od zach. Zwrócony kalenicą do ulicy.
Materiał: na cokole z kamienia polnego, konstrukcji szkieletowej z uzupełnieniami ceglanymi, tynkowany, w dachu kryty dachówką zakładkową. Podpiwniczony częściowo - stropy belkowe, posadzki gliniane, schody drewniane. Więźba konstrukcji krokwiowo-jętkowej, stropy belkowe z podsufitką-drewniane. Posadzki: w sieni i pomieszczeniach podłogi deskowe, częściowo z linoleum. Stopnie schodów zewnętrznych, murowane z cegły. Klatka schodowa w sieni, jednobiegowa, drewniana. Stolarka: drzwi wejściowe płytowe, inne płycinowe, okna typu szwedzkiego/front/i krosnowe/zach/
Plan prostokąta, z sienią przelotową na osi, mieszczącą jednobiegową klatkę schodową i założonymi wokół prostokątnymi pomieszczeniami w układzie dwutraktowym.
Bryła zwarta, jednokondygnacyjowa, częściowo podpiwniczona, nakryta dwuspadowym dachem.

Elewacja frontowa/wsch/jednokondygnacyjowa, trójosiowa/przebudowana/W przyziemiu wysoki cokół. Na osi prostokątny otwór drzwiowy flankowany dwoma dużymi, prostokątnymi otworami okiennymi. W zwieńczeniu gzyms. Elewacja pd/szczytowa/bez podziałów w parterze, z szczytem na zakładkę. Elewacja zach., jednokondygnacyjowa, trójosiowa z otworem drzwiowym na osi sieni i dwoma okiennymi.

Wnętrze: przebudowane

Wyposażenie: stara stolarka okienna od zach. z XIX w.

Instalacje: elektr., ogrzewcza/piece/wodociąg.

| | | | |
|---|--|---|---|
| <p>14. Kubatura</p> <p>ok. 520m³</p> | <p>15. Powierzchnia użytkowa</p> <p>110m²</p> | <p>16. Przeznaczenie pierwotne</p> <p>mieszkalne</p> | <p>17. Użytkowanie obecne</p> <p>mieszkalne</p> |
| <p>18. Prace budowlane i konserwatorskie, ich przebieg i dokumentacja</p> <p>Kapitalny remont domu w 1984 r./min.elewacja frontowa, klatka schodowa, podłogi/</p> | | <p>19. stan zachowania (fundamenty, ściany zewnętrzne, ściany wewnętrzne, sklepienia, stropy, konstrukcje dachowe, pokrycie dachu, wyposażenie i instalacje)</p> <p>Stan zły:</p> <ul style="list-style-type: none"> -od str.zach.uszkodzenia konstrukcji murów nośnych -zdeastowana stolarka drzwiowa i okienna od zach. <p>20. Najpilniejsze postulaty konserwatorskie</p> <p>Przeznaczyć do remontu!</p> | |

21. Akta archiwalne (rodzaj akt, numer i miejsce przechowywania)

24. Uwagi różne

22. Bibliografia

25. Opracował

tekst W.M.Panek, 09.1986

imię, nazwisko, data, podpis

plany, rysunki Panek, 07.1986

imię, nazwisko, data, podpis

zdjęcia fotogr. Panek, 06-09 1986

imię, nazwisko, data, podpis

miejsce przechowywania negatywów BDZ

Karta po wypełnieniu podlega ochronie na podstawie przepisów prawa autorskiego

26. Adnotacje o inspekcjach, informacje o zmianach (daty, imiona i nazwiska wypełniających)

23. Źródła ikonograficzne i fotografia (rodzaj, miejsce przechowywania, sygnatury)

27. Załączniki

jedna wkładka z fotografiami

1. Miejscowość

PYZDRY

2. Obiekt (nazwa jak w karcie)

Dom, ul. Staszica nr 7

3. Zawartość wkładki (nazwa obiektu lub materiału uzupełniającego)

FOTOGRAFIE



Wkładkę założył: Panek, 09. 1986
(imię, nazwisko, data)

Miejsce przechowywania negatywów: BDZ konin