

Nr

IV

A B C D E F G H I J K L M N O P R S T U V W X Y Z

1. Obiekt zabytkowy

kamieniczna PISARZA MIEJSKIEGO "STARY RYNEK 10"

ob. Towarzystwa "Towarzystwo Wzajemne" Poznań

2. Miejscowość

WIELKOPOLSKIE POZNAŃ

20409

3. Wiek XVI/XVII

4. Styl po dyskretyzacji zabytk.

5. Kubatura m<sup>3</sup>

402

6. Powierzchnia w m<sup>2</sup>

a) zabytkowa: — b) użytkowa: 180

20. Przynależność administracyjna

a) województwo miasto Poznań

b) powiat dzielnica St. miasto

c) gmina.

7. Materiał budowlany

przed zniszczeniem

po odbudowie

a) ściany

cegła

cegła

b) sklepienia

cegła

—

c) stropy

drewno

maszynowe

d) więzania dachu

drewno

drewno

e) krycie dachu

dachówka

11. Ilość budynków

1

12. Ilość kondygnacji

3

i poddasze

13. Użytkowanie wnętrza według ilości:

a) izb mieszkalnych

5

b) innych pomieszczeń

2

c) piwnic

2

14. Grunty należące do zabytku:

ha

a) ogrody stylowe

b) sady i grunty uprawne

c) lasy

d) wody

e) inne

8. Wyposażenie architektoniczne

15. Przeznaczenie pierwotne budynku

jzłta szliska, później kam. pisarza miejskiego

16. Użytkowanie w latach ubiegłych

mieszkalny

17. Użytkowanie obecne

jzł

18. Nadaje się do użycia na

jzł

9. Autorzy i data budowy i przebudowy

bud. pocz. XVI w.

przebud. pocz. XX w.

odbud. 1959-60 - R. Pawolanka

i Z. Łatowski

dyktant

19. Data, rodzaj i stopień zniszczeń i odbudowy

Data

O P I S

Zniszczenia %

Odbudowa %

VIII. 1939 r.

niezniszczony

XI. 1939 r.

jzł

XII. 1945 r.

rozjadowany

95

1959 r.

w odbudowie od piwnic

—

95

1960 r.

odbudowana

1965 r.

stan dobry

25. Rejestr zabytku Nr 195

rok 10 XI 72 miejsce przechowywania

26. Nazwa księgi hipotecznej

27. Nr hipoteczny

28. Akta Kous. Lab. m. Poznań

29. Fotografie Kous. Lab. CZMŁOZ W-wa

30. Inwentaryzacja pomiarowa

Kous. Lab.

DŚRODEK  
DOKUMENTACJI  
ZABYTKÓW

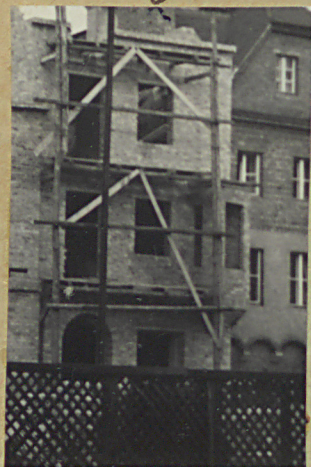
10. Udostępnienie

codziennie

log. gis. XIV, fuked. pocz. XX



## 31. Szkic sytuacyjny, plan schematyczny, uwagi opisowe, fotografia



Fot. 1965

\* Dmuch kalenicowy. 2-osiowy z wyhasłem  
w urociu. Prosto-biegły, 2-traktowy.

Bibliografia: B. Janiecha i H. Kondziela, Przegląd  
zabytków m. Czarna. 1965, s. 44

## 32. Przebieg prac konserwatorskich

Rok	Wyszczególnienie prac	Koszt tys. zł

33. Koszty  
w tys. zł

## Przewidywane

## Rzeczywiste

## 34. Inspekcje

Koszty w tys. zł	Przewidywane	Rzeczywiste

## 35. Uwagi różne

## 36. Wypełnił dnia

14. V. 1959 r. J. Janiecha

## 37. Sprawdził dnia

25. VI. 65

H. Kondziela