

Nr

84

A

B

C

D

E

F

G

H

I

J

K

L

M

N

O

P

R

S

T

U

V

W

X

Y

Z

1. Obiekt zabytkowy

Dom, ul. ^{ole. Potwierdzaka 27} Dzierżyńskiego 27 Zatrącić
(dom wschodni) charakter zabytkowy

2. Miejscowość

WIELKOPOLSKIE
Poznań 20304

3. Wiek

XIX

4. Styl

charakter
zabytkowy5. Kubatura m³

1.780

6. Powierzchnia w m²

a) zabytkowa: -

b) użytkowa: 425

20. Przynależność administracyjna

a) województwo

Poznań - miasto

b) powiat

Dzielnica Stare Miasto

c) gmina

7. Materiał budowlany

przed
zniszczeniempo
odbudowie

a) ściany

cegła

b) sklepienia

cegła

c) stropy

drewno

d) więzania dachu

drewno

e) krycie dachu

dachówka

11. Ilość budynków

1

12. Ilość kondygnacji

2

13. Użytkowanie wnętrza według ilości:

a) izb mieszkalnych

10

b) innych pomieszczeń

3

c) piwnic

3

14. Grunty należące do zabytku:

ha

a) ogrody stylowe

b) sady i grunty uprawne

c) lasy

d) wody

e) inne

21. Stacja

nazwa stacji

odległość od
stacji w km

a) kolejowa

Poznań

1,5

b) autobusowa

j.w.

1,5

22. Właściciel i jego adres

23. Użytkownik i jego adres

adres: J. Bykowska
Poznań, ul. Potwierdzaka 31 m.6.

24. Inwestor i jego adres:

8. Wyposażenie architektoniczne

Brak wyposażenia architektonicznego

15. Przeznaczenie pierwotne budynku

mieszkania i lok.

16. Użytkowanie w latach ubiegłych

j.w.

17. Użytkowanie obecne

j.w.

18. Nadaje się do użycia na:

j.w.

9. Autorzy i data budowy i przebudowy

bud. I. pot. XIX w.

19. Data, rodzaj i stopień zniszczeń i odbudowy

Data

O P I S

znisz-
czenia
o/oodbu-
dowa
o/o

VIII. 1939 r.

niezniszczony

XI. 1939 r.

j.w.

XII. 1945 r.

j.w.

XI. 1959 r.

niezniszczony

30

1963 r.

nadbudowany, zatrącić wieża
piętnastą cegl.

25. Rejestr zabytku nr

rok _____ miejsce przechowywania

26. Nazwa księgi hipotecznej

KW

27. Numer hipoteczny

28. Akta

29. Fotografie

K. Z. m. Poznań

30. Inwentaryzacja pomiarowa

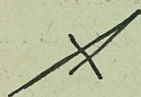
10. Udostępnienie

codziennie

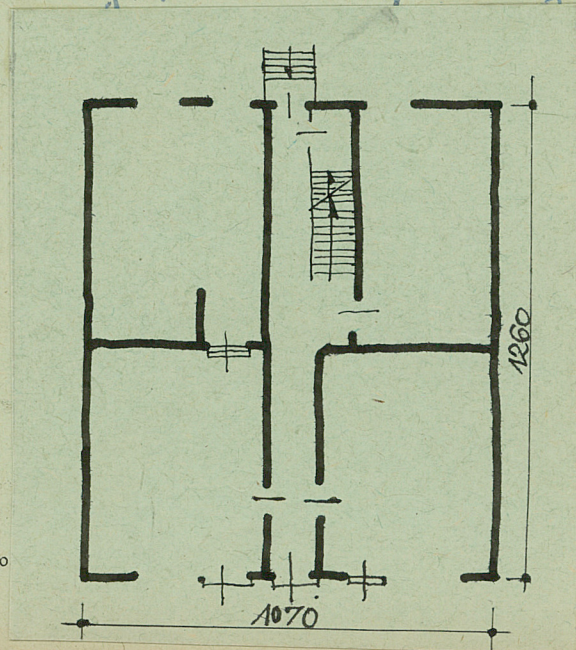
31. Szkic sytuacyjny, plan schematyczny, uwagi opisowe, fotografia



Dom na planie kwadratu. Klatka schodowa 5-aniowy. Bistrowy z poddaszem. Podpiwniczony. Dach dwuspadowy.



H = 8,0 m



32. Przebieg prac konserwatorskich

rok	Wyszczególnienie prac	Koszt tys. zł

33. Koszty w tys. zł

przewidywane

rzeczywiste

34. Inspekcje

35. Uwagi różne

Bibliografia
H. Kondziela, H. Kondziela - Przebieg zabiegów w Poznaniu, 1965.
Budynek nadbudowany w 1963 roku
zatrzymał wiele pierwszorzędnych

36. Wypełnił dnia 30. III. 59.

mgr. H. Kondziela

37. Sprawdził dnia 19. V. 1965.

H. Kondziela