

10944

WIELKOPOLSKIE

1. Obiekt

1344/1

DWÓR

2. Czas powstania

2 poł.XIX w., 1976 r.

3. Miejscowość

SKUBARCZEWO

Adres

Skubarczewo

nr hipoteczny

Przynależność administracyjna

województwo konińskiegmina Orchowo

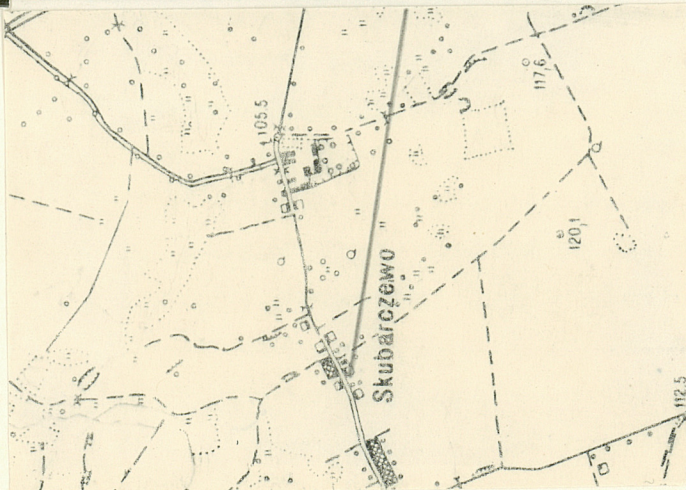
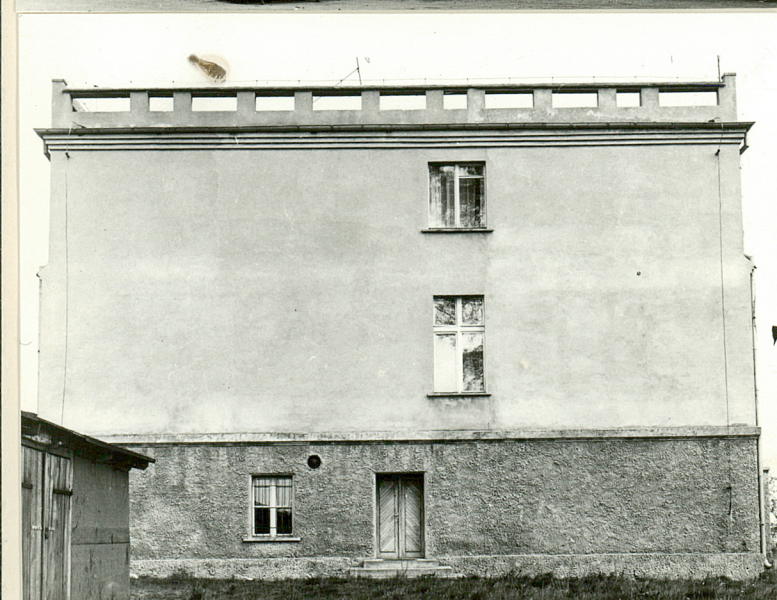
Poprzednie nazwy miejscowości

7. Przynależność administracyjna
przed 1.VI.1975województwo bydgoskiepowiat Mogilno8. Właściciel i jego adres
Inowrocławska Kopalnia Soli,
Inowrocław, Marchlewskiego 26

9. Użytkownik i jego adres

j.w.

10. Rejestr zabytków

Nr. 274/16 data 30.04.1984uchylono 27.06.1984

autor zdjęć Panek
data wykonania
miejsce przechowywania negatywów

12. Autorzy, historia obiektu, określenia stylu.

Dwór zbudowany ok.poł.XIX w.,przebudowany ok. 2 poł.XIX w.Zniszczony po 1945 r.,w 1976 r.odbudowany/brak uwzględnienia pierwotnego kształtu dworu,widocznego na zachowanej fotografii z 1907 r.

13. Opis (sytuacja, materiał i konstrukcja, rzut, bryła, elewacje, dach, wnętrze wyposażenie, instalacje)

Dwór usytuowany jest w otwartej zabudowie,na wsch.skraju wsi,w parku dworskim,odsunięty nieznacznie od drogi z Orchowa.Od str.pn-zach.,widoczne pozostałości zabudowy gospodarczej dawnego folwarku.

Materiał: cokoł z kamienia polnego i cegły,o konstrukcji ścian z cegły.Tynkowany.W partii dachu kryty dachówką zakładkową oraz papą.Podpiwniczony-sklepienia odcinkowe.Więźba częściowo w typie płatwo-wo-kleszczowym,stropy na belkach stalowych,podłogi cementowe,PCW,terakota,posadzki ceramiczne.Klatka schodowa murowana.Okna skrzynkowe czteroskrzydłowe,drzwi jedno i dwuskrzydłowe płycinowe i ramiakowe.
Plan oparty o wydłużony prostokąt,z nieznacznym ryzalitem od wsch.,portykiem filarowym przy cokole od zach.oraz dostawionymi na osi jednobiegowymi schodami.Na osi,prostokątny otwór drzwiowy,prowadzący do sieni,z dwubiegową klatką schodową.W pobliżu poł.długości,korytarz wewnętrzny,biegący przez całą długość korpusu.Układ pomieszczeń 2,5 traktowy/przebudowany/z prostokątnymi pomieszczeniami.

Bryłę tworzy dwukondygnacyjny prostopadłościan,nakryty dachem płaski ustawiony na wysokim cokole,z dostawionymi na osi jednobiegowymi schodami oraz jednokondygnacyjnym portykiem kolumnowym.W centralnej partii bryły,szczyt owalny,z łamanym dachem.

Elewacja pn.,dwukondygnacyjowa,dziewięcioosiowa,symetryczna.W dolnej partii ściany,nieznacznie wysunięty cokoł,z oknami od piwnic oraz schody.W parterze,prostokątne otwory okienne i otwór drzwiowy,z płycinami pod parapetem.W kondygnacji piętra,okna różnej wielkości.Elewacja zamknięta gzymsem z balustradą.Elewacja wsch.,dwukondygnacyjowa dwuosiowa,zamknięta gzymsem i z dwoma prostokątnymi otworami.Elewacja pd.,dwukondygnacyjowa,dziesięcioosiowa w parterze i piętrze,z symetrycznie rozmieszczonymi oknami,przedzielona gzymsem i zamknięta profilowanym gzymsem,z oknami w partii cokołu.

Instalacje:elektr.,wodociągowa,ogrzewcza/CO/gazowa.

14. Kubatura 4300m ³	15. Powierzchnia użytkowa 1000m ²	16. Przeznaczenie pierwotne mieszkalne	17. Użytkowanie obecne administracyjno-hotelowe
18. Prace budowlane i konserwatorskie, ich przebieg i dokumentacja Remont 1976.		19. Stan zachowania (fundamenty, ściany zewnętrzne, ściany wewnętrzne, sklepienia, stropy, konstrukcje dachowe, pokrycie dachu, wyposażenie i instalacje) Stan dobry.	
20. Najpilniejsze postulaty konserwatorskie			

21. Akta archiwalne (rodzaj akt, numer i miejsce przechowywania)

22. Bibliografia

23. Źródła ikonograficzne i fotografie (rodzaj, miejsce przechowywania, sygnatury)

Fotografia stanu dworu z 1907 r., w zbiorach administracji Ośrodka.

24. Uwagi różne

25. Wypełnił

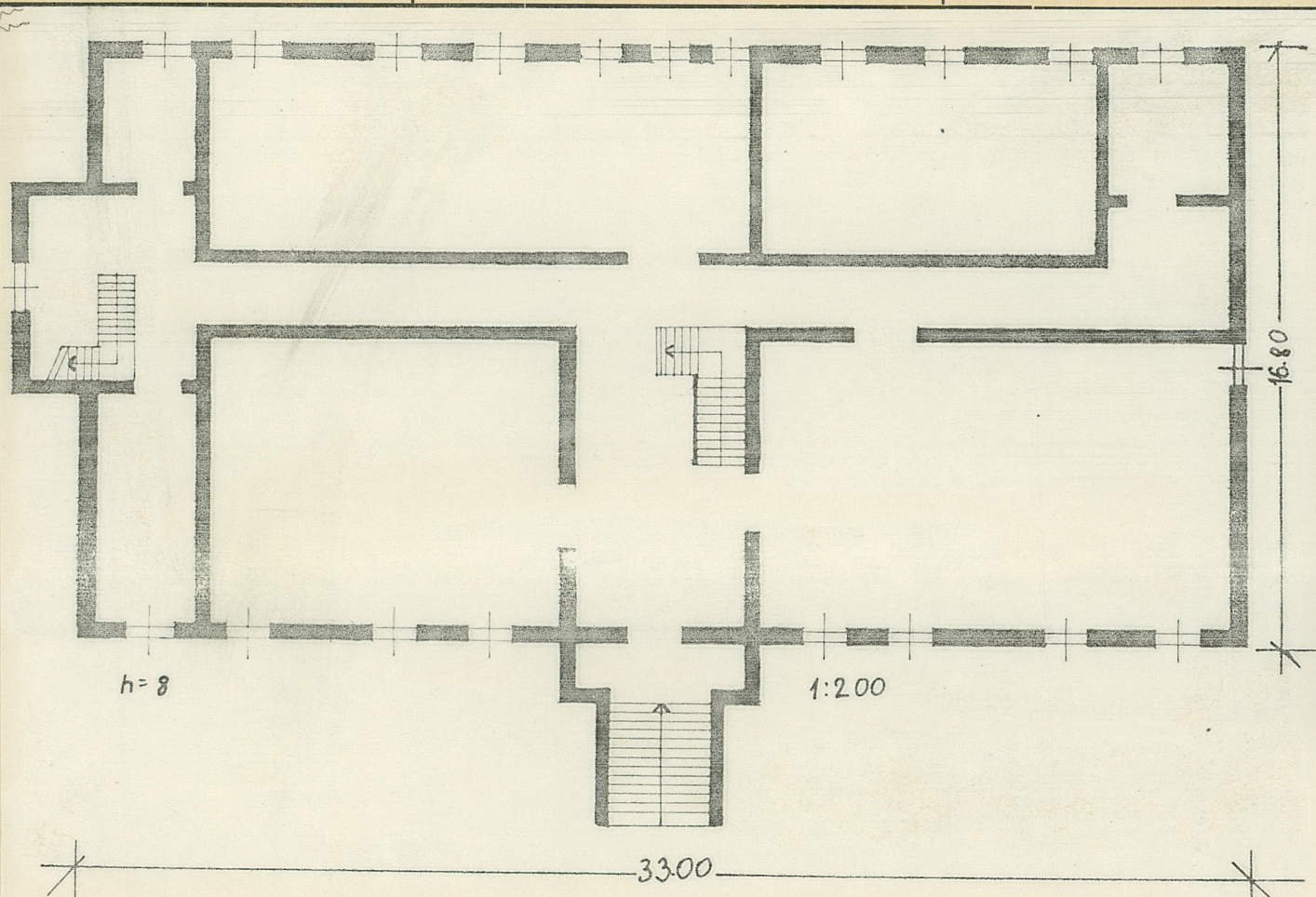
mgr Panek

26. Sprawdził

1. Miejscowość
SKUBARCZEWO

2. Obiekt (nazwa jak w karcie)
DWÓR

3. Zawartość wkładki (nazwa obiektu lub materiału uzupełniającego)
FOTOGRAFIE



Wkładkę założył: Panek, 09.1981
(imię, nazwisko, data)

Miejsce przechowywania negatywów: