

Nr

A B C D E F G H I J K L M N O P R S T U V W X Y Z

1. Obiekt zabytkowy

KOŚCIÓŁ PARAFIALNY PW. WSZYSTKICH ŚWIĘTYCH

2. Miejscowość

ORCHOWO gm. w. m.

3. Wiek

XVIII

4. Styl

ludowy

5. Kubatura m³

~2.700

A. 250 m³6. Powierzchnia w m²

a) zabytkowa:

b) użytkowa:

7. Materiał budowlany

przed zniszczeniem

po odbudowie

11. Ilość budynków

1

14. Grunty należące do zabytku:

ha

12. Ilość kondygnacji

a) ogrody stylowe

13. Użytkowanie wnętrza według ilości:

b) sady i grunty uprawne

a) izb mieszkalnych

c) lasy

b) innych pomieszczeń

d) wody

c) piwnic

e) inne

otoczony drzewami

8. Wyposażenie architektoniczne

Wystroj wnętrza późnobarokowy XVIII w.

15. Przeznaczenie pierwotne budynku

dom modlitwy

16. Użytkowanie w latach ubiegłych

kościół

17. Użytkowanie obecne

kościół

18. Nadaje się do użycia na

cele sakralne

9. Autorzy i data budowy i przebudowy

Fund. w 1869 r. przez Mikołaja Orchowskiego i wyposażony. Budowla obecna z 1790 r. wystawiona kościołowi Petrusowi z gminy Miłki.

19. Data, rodzaj i stopień zniszczeń i odbudowy

Data

O P I S

Zniszczenia %

odbudowa %

VIII. 1939 r.

Niezniszczony

XI. 1939 r.

-II-

XII. 1945 r.

-II-

1959

stan dobry

1967

stan dobry

10. Udostępnienie

Dostępny

20. Przynależność administracyjna

a) województwo

bydgoskie

b) powiat

Mogilno

c) gmina

Orchowo

21. Stacja

Nazwa stacji

Odległość od stacji w km

a) kolejowa

Orchowo

w/m

b) autobusowa

Orchowo

w/m

22. Właściciel i jego adres

Urząd parafialny

23. Użytkownik i jego adres

Urząd parafialny

24. Inwestor i jego adres

Urząd parafialny

25. Rejestr zabytku Nr

rok..... miejsce przechowywania

26. Nazwa księgi hipotecznej

27. Nr hipoteczny

28. Akta

29. Fotografie

Archiwum W.K.2-Bydło.

30. Inwentaryzacja pomiarowa

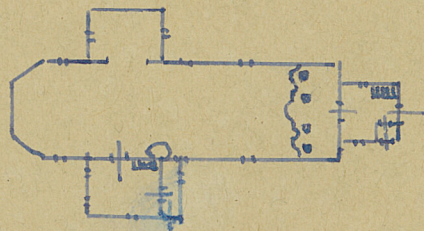
BIBLIOTEKA
DOKŁADY
ZABYTKÓW

Z Y X W V U T S R P O N M L K J I H G F E D C B A Nr

31. Szkic sytuacyjny, plan schematyczny, uwagi opisowe, fotografia



↑ 1959r. ↓



Długość — 25 m
szerokość — 10 m
Wysokość — 5 m

32. Przebieg prac konserwatorskich

Rok	Wyszczególnienie prac	Koszt tys. zł
1955	Pokrycie części gontem	
1958	Elektryfikacja kościoła	

33. Koszty
w tys. zł

Przewidywane

Rzeczywiste

34. Inspekcje

6. IV. 59. — inspekcja
6. X. 59. — "

35. Uwagi różne

36. Wypełnił dnia 7 paźdź. 59r.
mgr Janusz Wąsowicz

37. Sprawdził dnia

XI. 1967

Andrzej Trzaskowski

