

## KARTA EWIDENCYJNA ZABYTKÓW ARCHITEKTURY I BUDOWNICTWA

Nr

19884

1. Obiekt

KAMIENICA, ul. Gwarna 10

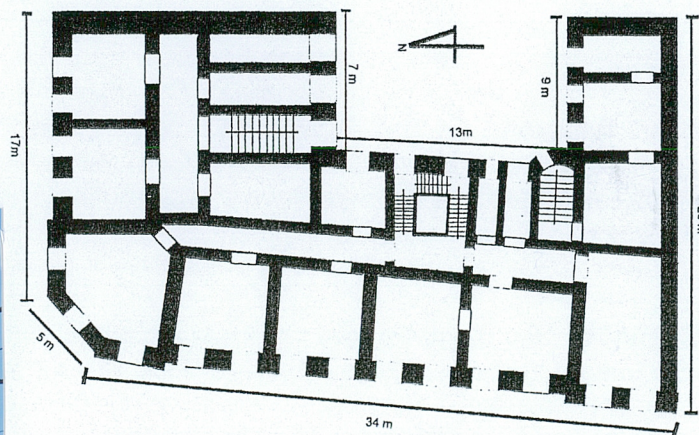
2. Czas powstania

koniec XIX w.

3. Miejscowość

POZNAŃ

11. Zdjęcia, rzut, sytuacja, orientacja



rzut pierwszego piętra



plan sytuacyjny

4. Adres

nr ewidencyjny działki

nr księgi wieczystej

5. Przynależność administracyjna

województwo wielkopolskie

powiat poznański

gmina Poznań

6. Poprzednie nazwy miejscowości

Posen

7. Przynależność administracyjna przed 01.01.1999

województwo poznańskie

gmina Poznań

8. Właściciel i jego adres

własność prywatna

9. Użytkownik i jego adres

lokatorzy

10. Rejestr zabytków



Ulica Gwarna zlokalizowana jest w centrum Poznania, należy do dzielnicy Starego Miasta, stanowi łącznik handlowo-usługowy pomiędzy głównymi arteriami tego rejonu: Świętym Marcinem i ul. 27 Grudnia. Powstała w połowie XIX wieku. Nazwę wywodzi od swojego ruchliwego, *gwarnego* charakteru. Jest jednym z najczęściej zmieniających nazwę poznańskich traktów. Ulica powstała około połowy XIX wieku. Stanowiła pierwotnie część ulicy Młyńskiej, (Mühlenstrasse) sięgającej od św. Marcina do ul. Solnej. W roku 1885 część południową, od św. Marcina do pl. Nowomiejskiego, nazwano „Górną ulicą Młyńską”, część północną zaś „ul. Dolną Młyńską”. Dopiero w r. 1891 przezwano ją „ul. Wiktorji”, na cześć żony cesarza Fryderyka, która odwiedziła w roku 1888 Poznań w czasie powodzi. Ulicę tę podzieliła w marcu 1920 Rada Miejska na „ul. Gwarną” i „ul. Seweryna Mielżyńskiego”. Później Magistrat przyjął uchwałę Rady, dzięki czemu od początku roku 1921 „ul. Gwarna” sięga od ul. Fredry do św. Marcina, a jej przedłużenie zwie się „ul. Sew. Mielżyńskiego”.

Ciąg kamienic położonych przy wschodniej pierzei ul. Gwarnej zaprojektował Gustav Schulz - architekt popularny wśród poznańskich Niemców, projektant m.in. Pałacu Andreschów w Poznaniu pochodzącego z ok. 1856 roku. Specjalizował się w tworzeniu okazałych fasad nawiązując do form renesansu włoskiego manieryzmu.

Kamienica położona przy ulicy Gwarnej 10 powstała w 2 poł. XIX w., jest narożnikowa, charakteryzuje się eklektycznym detalem architektonicznym.

Wystrój kamienicy okazały, zasługujący na uwagę, operuje detalem

**SYTUACJA:** budynek położony w dzielnicy poznańskiej Stare Miasto, w centrum miasta, elewacja zachodnia przylega do ulicy Gwarnej, a elewacja północna do ulicy 27 Grudnia.

**MATERIAŁ, KONSTRUKCJA, TECHNIKA:** ściany murowane z cegły ceramicznej pełnej, otynkowane. Dach płaski dwuspadowy, kryty papą termozgrzewalną. Więźba płatwiowo – kleszczowa.

**Stropy** – wtórne żelbetowe płaskie, w piwnicy stropy Kleina.

**Posadzki** – przejście bramne wybrukowane kostką pozbrukową, w piwnicy podłoga cementowa.

**Schody** – klatka schodowa główna drewniana, stopnice i podesty wyłożone wykładziną, balustrada kuta, żeliwna, drewniany pochwył. Klatki schodowe od podwórza drewniane, balustrada tralkowa z tralek cienkich toczonych.

Klatki schodowe od podwórza drewniane, balustrada tralkowa z tralek cienkich toczonych. Schody w głównej klatce schodowej łamane, dwubiegunowe z podestami. Na parterze głównej klatki jednobiegowe, łamane, zabiegowe. W oficynach dwubiegowe powrotne z podestem.

**Otwory okienne** – prostokątne, zakończone prosto, odcinkowo na elewacji frontowej lub o wyoblonych górnych narożnikach. Od podwórza otwory okienne prostokątne, proste. Witryny sklepowe elewacji frontowej zwieńczone łukami nadwieszonymi lub odcinkowymi.

**Stolarka okienna** – okna krzyżowe zwieńczone prosto i łukiem pełnym na ostatniej kondygnacji. Stolarka drewniana i PCV. Od podwórza okna krzyżowe, od klatki schodowej – wielokwaterowe zakończone łukiem pełnym. Ponadto występują okna wąskie dwudzielne i współczesne bezpodziałowe z wielkiej szyby.

**Stolarka drzwiowa** – od ul. Gwarnej brama przelotowa kłuta, prowadząca na podwórze. Drzwi prowadzące do klatki schodowej głównej – współczesne.

Stolarka drzwiowa mieszkaniowa w kamienicy - drewniana, prostokątna, ramowo-płycinowa, dwuskrzydłowa. Prostokątne naświetle pierwotnie przeszklone dzielone cienkimi szprosami. Kilka sztuk drzwi wymienionych na współczesne. W oficynie drzwi mieszkaniowe drewniane, prostokątne jednoskrzydłowe, płycinowe.

**RZUT:** Kamienica na rzucie litery „L”. Od podwórza dwa osobne wejścia do oficyn od strony północnej i południowo-zachodniej.

Elewacja frontowa z wykuszem w narożniku. Od podwórza dwie klatki schodowe - północna i południowo-zachodnia. Klatka schodowa południowo-zachodnia umieszczona w wyoblonym ryzalicie przy narożniku.

**BRYŁA:** czterokondygnacyjna, z wykuszem na narożniku elewacji. Od strony podwórza klatka schodowa południowo-zachodnia umieszczona w wyoblonym ryzalicie przy narożniku.

**ELEWACJA FRONTOWA zachodnia od ul. Gwarnej** – symetryczna, tynkowana, czterokondygnacyjna, jedenastoosiowa. **Parter** przepruty witrynami sklepowymi, pod piątą osią brama kłuta przelotowa prowadząca na podwórze. **Pierwsza oś drugiej kondygnacji** wyodrębniona boniowanymi pilastrami. Okna pierwszej osi zakończone łukiem pełnym, ujęte pilastrami kanelowanymi o korynckich kapitelach. Okno drugiej kondygnacji zwieńczone tympanonem, natomiast okno trzeciej kondygnacji zwieńczone podwójnym gzymsem.

Pod oknami drugiej kondygnacji cokół z płycinami wypełnionymi ornamentem groteski. Płyciny cokołu ujęte niskimi pilastrami zwieńczonymi trójboczną tynkowaną „czapką”. **Okna drugiej kondygnacji osi 2-9** ujęte opaskami profilowanymi, zwieńczone prostokątną płyciną, ujętą wspornikami, które dźwigają tympanon. Wsporniki zdobione muszlami.

**Okna trzeciej kondygnacji osi 2-9** ujęte profilowanymi opaskami, pod parapetem zdobione gzymsem z wąską płyciną, po bokach z uszakami. Nadproże zwieńczone prostokątną płyciną ujętą wspornikami, na których spoczywa profilowany gzymś.

**Okna czwartej kondygnacji osi 2-9** zakończone łukiem pełnym ujęte wydatną opaską tynkowaną profilowaną i



14. Kubatura	15. Powierzchnia użytkowa	16. Przeznaczenie pierwotne	17. Użytkowanie obecne
8800 m <sup>3</sup>	4150 m <sup>2</sup>	kamienica mieszkalno-usługowa	mieszkalne i handlowe
18. Prace budowlane i konserwatorskie, ich przebieg i dokumentacja (po 1945 r.)		19. Stan zachowania (fundamenty, ściany zewnętrzne, ściany wewnętrzne, sklepienia, stropy, konstrukcje dachowe, pokrycie dachu, wyposażenie i instalacje)	
		<p>Stan techniczny kamienicy dobry.</p>	
		20. Istniejące zagrożenia, najpilniejsze postulaty konserwatorskie	
		<p>Renowacji wymaga elewacja frontowa od ul. Gwarnej i północna od ulicy 27 Grudnia polegająca m.in. na uzupełnieniu ubytków tynkarskich, konserwacji i odtworzeniu uszkodzonej sztukaterii, malowaniu w kolorystyce historycznej.</p>	



21. Akta archiwalne (rodzaj akt, numer i miejsce przechowywania)

Archiwum Państwowe, „Dyrekcja Miejskiego Towarzystwa Ubezpieczeń  
Ogniwych w Poznaniu 1804 – 1921”, sygn. 1217

22. Bibliografia

Kronika Miasta Poznania 2007 r., nr 3  
Jan Skuratowicz, *Architektura Poznania 1890 – 1918*, Poznań 1991  
Zygmunt Zaleski, *Nazwy ulic w Poznaniu z planem Wielkiego Poznania*,  
Biblioteka „KMP”, Poznań 1926 r., nr 2  
Zbigniew Zakrzewski, *Ulicami mojego Poznania. Przechadzki z lat 1918-1939*,  
Poznań 1985  
Biblioteka Raczyńskich, Poznań, *Adress-Buch der Provinzial-haupt und  
Residenzstadt Posen 1880-1933*

23. Źródła ikonograficzne (rodzaj, miejsce przechowywania)

24. Uwagi różne

25. Opracowanie karty ewidencyjnej (data i podpis)

tekst.....09.2016 r.....mgr Ewa Grzegorzczak .....  
(data i podpis)

plany, rysunki.....09.2016 r.....mgr Ewa Grzegorzczak .....  
(data i podpis)

zdjęcia fotograficzne.....09.2016 r.....mgr Ewa Grzegorzczak .....  
(data i podpis)

miejsce przechowywania negatywów : MKZ Poznań

*Karta po wypełnieniu podlega ochronie na podstawie przepisów prawa autorskiego.*

26. Adnotacje o inspekcjach, informacje o zmianach (daty, imiona i nazwiska wypełniających)

27. Załączniki

10 sztuk



1. Miejscowość POZNAŃ	5. Obiekt (nazwa jak w karcie) oraz adres  <b>KAMIENICA, ul. Gwarna 10</b>	6. Zawartość wkładki  <b>Spis ilustracji, fotografia, c.d. opisu</b>
2. Gmina Poznań		
3. Powiat poznański		
4. Województwo wielkopolskie		

**Spis ilustracji:**

1. Elewacja zachodnia od ul. Gwarnej.
2. Elewacja północna od ul. 27 Grudnia.
- 3.-4. Widok na narożnikowy wykusz kamienicy.
- 5.-8. Widok na elewację zachodnią
- 9.-15. Widok na stolarkę okienną i wystrój elewacji zachodniej.
- 16.-18. Widok na stolarkę okienną i wystrój elewacji północnej.
- 19.-21. Zbliżenie na detale architektoniczne elewacji zewnętrznych.
22. Widok na bramę wejściową do kamienicy, od ul. Gwarnej.
23. Widok na sień kamienicy, prowadzącą na podwórze.
- 24.-28. Elewacje od podwórza.
- 29.-30. Widok na wejście do klatki schodowej kamienicy.
- 31-40. Wnętrze klatki schodowej kamienicy.
41. Elementy drewnianej dekoracji snycerskiej klatki schodowej.
42. Zbliżenie na elementy wyposażenia klatki schodowej.
- 43.-44. Stolarstwo drzwiowe klatki schodowej.



2.



c.d. 12. Autorzy, historia obiektu, określenie stylu sztukatorskim klasycyzującym. Elewacje przeprute oknami, które są zdobione na poszczególnych kondygnacjach wydatnymi gzymsami, frontonami wieńczącymi okna, boniowanymi ryzalitami i tralkowymi pseudobalustradami zlokalizowanymi pod parapetami okien najwyższej kondygnacji. Elewacje wieńczy wydatny gzyms zdobiony kasetonami od spodu. Elewacja tynkowana pomalowana na jasny kolor, jednolicie, operując światłocieniem.

W niemieckich księgach adresowych pierwszy właściciel kamienicy pojawia się w latach 80 XIX w. Wówczas pod adresem Mühlenstrasse 16 narożnik Berlinerstrasse 23 figuruje E. Seidemann, Auguste, rentiere. W 1896 roku pod adresem Victoriastasse 10 jak również pod numerem 9 widnieje - E. Benedix, L., Dach-Deckungsgesch. W 1910 roku pod adresem Victoriastasse 10 figuruje E. Dybizbański, D. Uhrmacher. W 1933 r. właścicielem jest [REDAKTOWANE]

Aktualnie obiekt jest zarządzany przez właściciela prywatnego.

c.d. 13. Opis (sytuacja, materiał i konstrukcja, rzut, bryła, elewacje, wnętrze, wyposażenie, instalacje)

dwoma pilastrami. Szczyt opaski okna wieńczy klucz. Nad kluczem wizerunek meduzy. Osie czwartej kondygnacji wyznaczają pilastry ze stylizowanymi jońskimi kapitelami. Pod oknami balustrada z pseudotralkami. **Oś 10 i 11** ujęta boniowanymi pilastrami, okna zamknięte łukiem pełnym. Okna ujęte wydatnymi opaskami profilowanymi, flanowane pilastrami. Przestrzenie pomiędzy górnymi partiami okien drugiej i trzeciej kondygnacji zdobią płyciny z guzami. Okno czwartej kondygnacji opracowane analogicznie jak okna osi sąsiednich.

**Nad czwartą kondygnacją** gzyms kordonowy, zwieńczony ząbkami, nad którymi spoczywają płyciny prostokątne, które koronuje wydatny gzyms podokapowy z prostokątnymi kasetonami od strony spodniej. Krawędź gzymsu zdobiona perełkowaniem.

**Narożnik** jednoosiowy, druga i trzecia kondygnacja stanowi wykusz przepruty oknami o łuku pełnym i wskie jednodelne po bokach. Wykusz wsparty w narożnikach na kanelowanych pilastrach i filarach zwieńczonych korynckimi kapitelami. Nad drugą kondygnacją wykusza gzyms profilowany z ząbkowaniem. Wykusz wieńczy wydatny gzyms profilowany z ząbkowaniem, na którym spoczywa fronton. Czwarta kondygnacja narożnikowa przepruta oknem zakończonym łukiem pełnym, ujętym wydatną opaską tynkowaną profilowaną i dwoma pilastrami. Szczyt opaski okna wieńczy klucz. Nad kluczem wizerunek meduzy. Przestrzenie pomiędzy górnymi partiami okna zdobią trójkątne płyciny z guzami.

**ELEWACJA PÓŁNOCNA od ul. 27 Grudnia** – symetryczna, tynkowana, czterokondygnacyjna, pięćoosiowa. **Parter** przepruty witrynami sklepowymi. **Okna drugiej kondygnacji osi 1-4** ujęte opaskami profilowanymi, zwieńczone prostokątną płyciną, ujętą wspornikami, które dźwigają tympanon. Wsporniki zdobione muszlami. Pod oknami drugiej kondygnacji cokół z płycinami wypełnionymi ornamentem groteski. Płyciny cokołu ujęte niskimi pilastrami zwieńczonymi trójboczną tynkowaną „czapką”.

**Okna trzeciej kondygnacji osi 1-4** ujęte profilowanymi opaskami, pod parapetem zdobione gzymsem z wąską płyciną, po bokach z uszakami. Nadproże zwieńczone prostokątną płyciną ujętą wspornikami, na których spoczywa profilowany gzyms. **Okna czwartej kondygnacji osi 1-4** zakończone łukiem pełnym ujęte wydatną opaską tynkowaną profilowaną i dwoma pilastrami. Szczyt opaski okna wieńczy klucz. Nad kluczem wizerunek meduzy. Osie czwartej kondygnacji wyznaczają pilastry ze stylizowanymi jońskimi kapitelami. Pod oknami balustrada z pseudotralkami. **Oś piąta** wyodrębniona boniowanymi pilastrami na całej długości. Okna pierwszej osi zakończone łukiem pełnym, ujęte pilastrami kanelowanymi o korynckich kapitelach. Okno drugiej kondygnacji zwieńczone tympanonem, natomiast okno trzeciej kondygnacji zwieńczone podwójnym gzymsem. Okno czwartej kondygnacji ujęte opaską i prostokątną płyciną z guzami w górnych narożnikach.

**Nad czwartą kondygnacją** gzyms koronujący, zdobiony ząbkowaniem, nad którymi spoczywają płyciny prostokątne, które koronuje wydatny gzyms podokapowy z prostokątnymi kasetonami od strony spodniej. Krawędź gzymsu zdobiona perełkowaniem.

**ELEWACJE OD PODWÓRZA** - symetryczne, tynkowane, czterokondygnacyjne z użytkowym poddaszem, wieloosiowe. W podwórzu znajdują się dwie klatki schodowe prowadzące do oficyn. Klatka schodowa południowo-zachodnia umieszczona w wyoblonym ryzalicie przeprutym oknami.

Na elewacji od podwórza stolarka okienna wymieniona na PCV, powtarzając podziały historycznych okien.

**WNĘTRZE:** układ wewnętrzny zachowany. Wnętrze dwutraktowe ze środkowym korytarzem oraz osobną sienią.

**WYPOSAŻENIE:** wystrój klatki schodowej głównej zachowany w postaci drewnianych schodów, balustrady kłutej żeliwnej, toczone filarki zdobione ornamentem groteski, bogate snycerskie dekoracje na drewnianych elementach konstrukcyjnych klatki schodowej. Zachowana została stolarka drzwiowa z podziałami.

**INSTALACJE:** elektryczna, gazowa, wodno-kanalizacyjna, telefoniczna.



1. Miejscowość POZNAŃ

2. Gmina Poznań

3. Powiat poznański

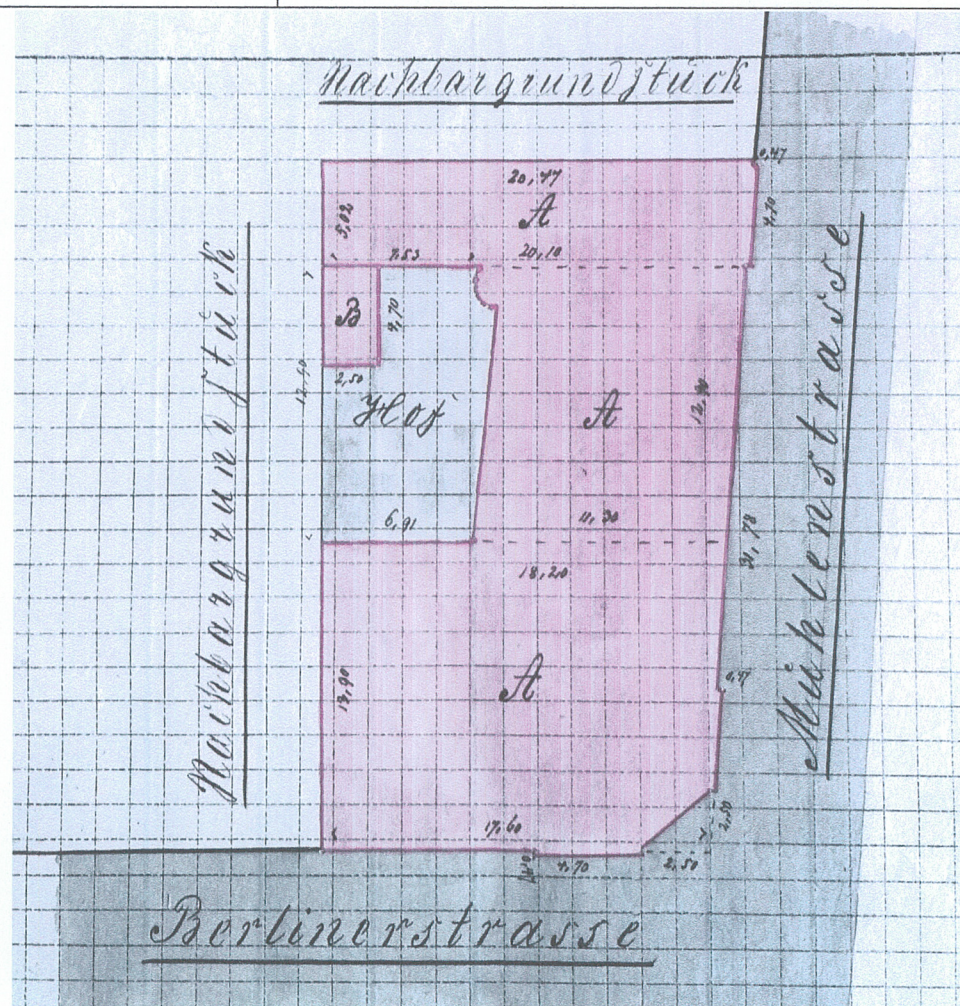
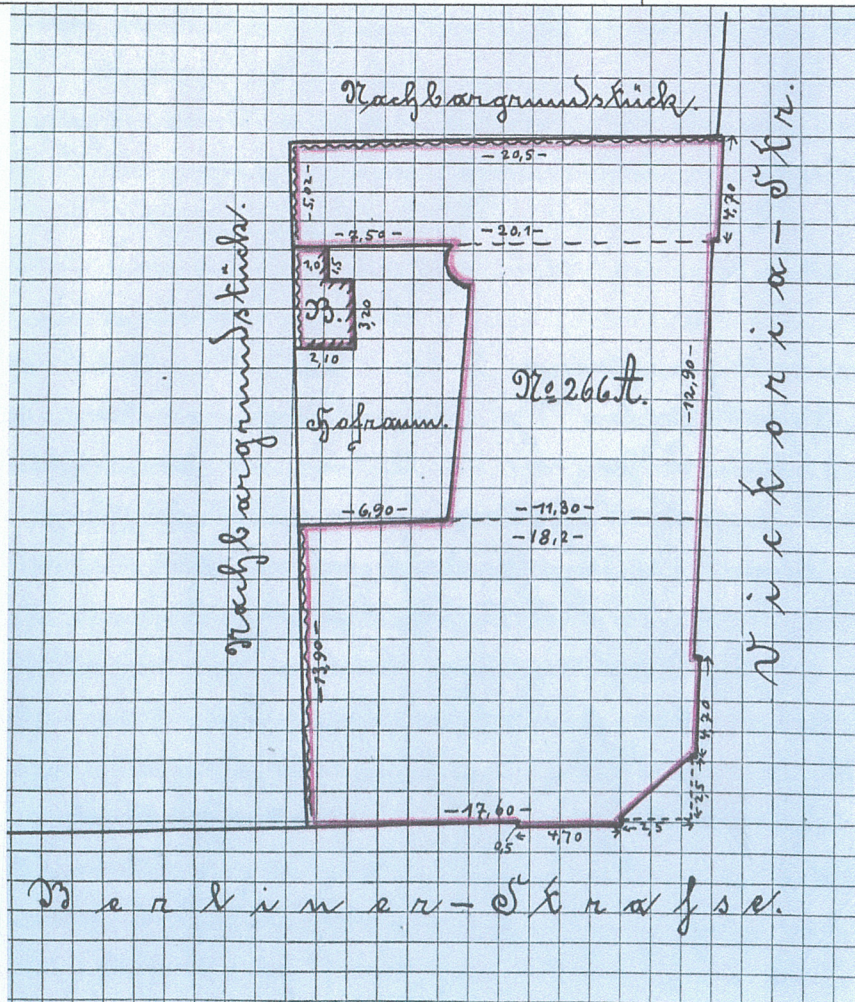
4. Województwo wielkopolskie

5. Obiekt (nazwa jak w karcie) oraz adres

KAMIENICA, ul. Gwarna 10

6. Zawartość wkładki

Dane archiwalne, rzut kamienicy

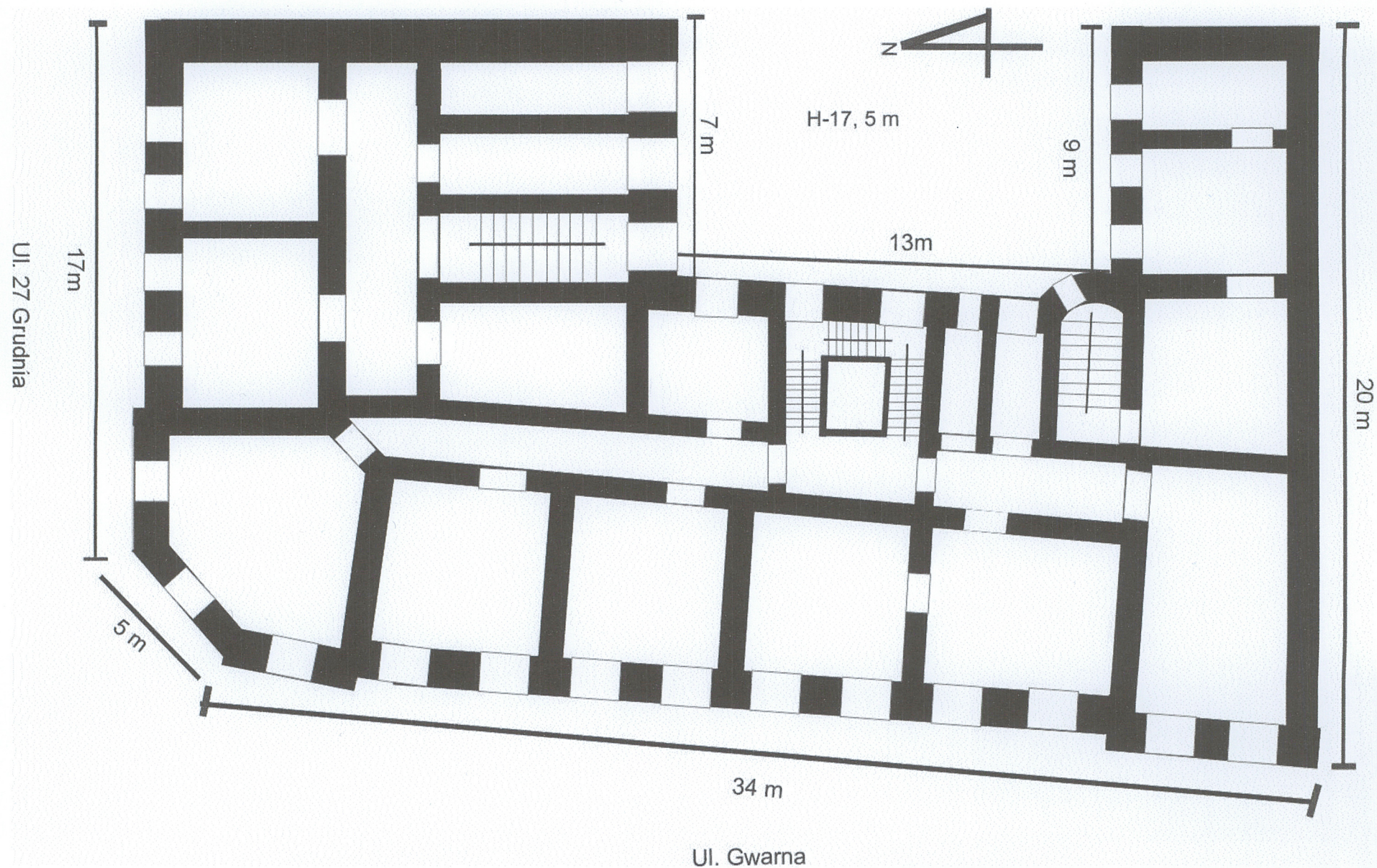


Obrys kamienicy przy dawnej Viktoriastrasse nr 10 i Berlinerstrasse.

Źródło: Archiwum Państwowe, „Dyrekcja Miejskiego Towarzystwa Ubezpieczeń Ogniwych w Poznaniu 1804 – 1921”, sygn. 1217.

Wkładkę założyła: wrzesień 2016 rok, mgr Ewa Grzegorzczuk





Rzut piętra kamienicy przy ul. Gwarnej 10, narożnik ul. 27 Grudnia.



1. Miejscowość POZNAŃ

2. Gmina Poznań

3. Powiat poznański

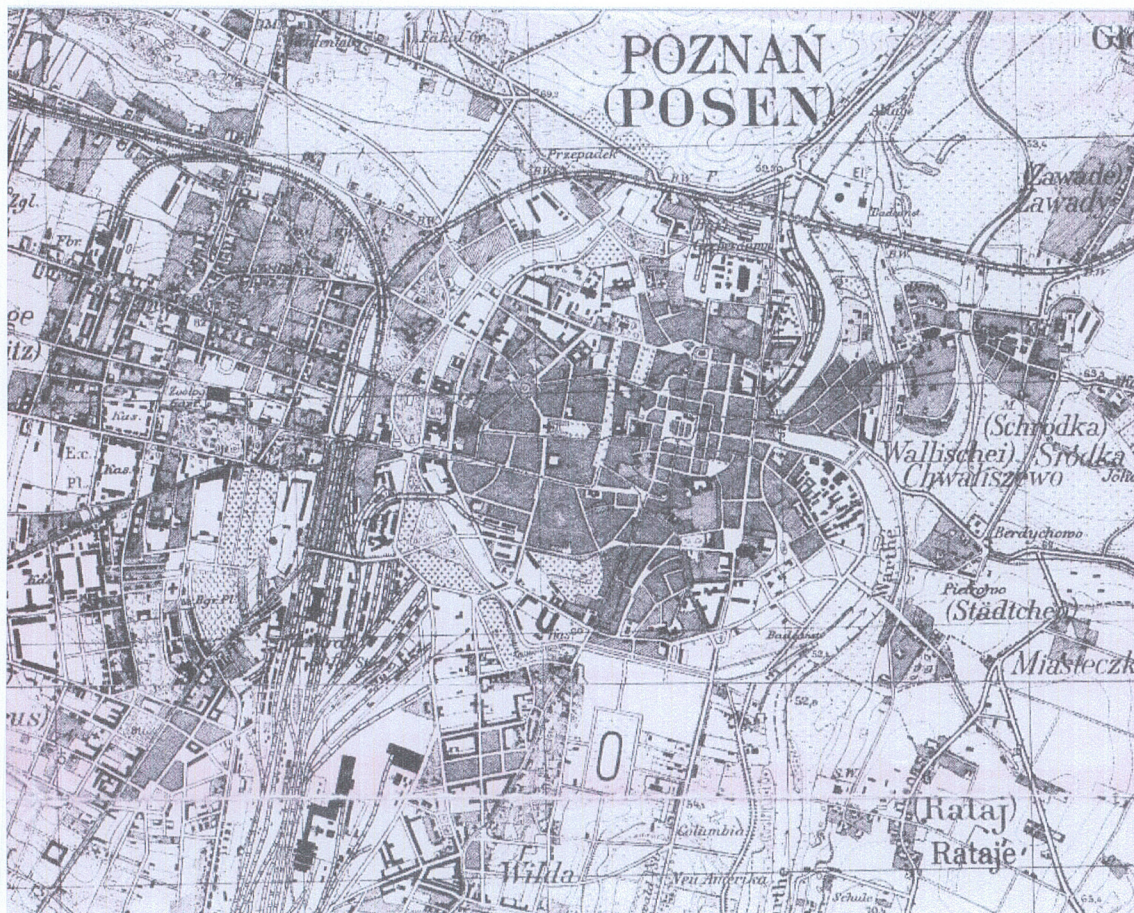
4. Województwo wielkopolskie

5. Obiekt (nazwa jak w karcie) oraz adres

**KAMIENICA, ul. Gwarna 10**

6. Zawartość wkładki

**Mapa historyczna, fotografie**



**Historyczny plan miasta Poznań, rok 1929**

Źródło: [http://www.walkowiak.pl/Poznan\\_mapy/slides/poznan1892.html](http://www.walkowiak.pl/Poznan_mapy/slides/poznan1892.html)



3.





**Ul. Gwarna w Poznaniu, rok 1914.**

Źródło: <http://fotopolska.eu/>





1. Miejscowość POZNAŃ

2. Gmina Poznań

3. Powiat poznański

4. Województwo wielkopolskie

5. Obiekt (nazwa jak w karcie) oraz adres

KAMIENICA, ul. Gwarna 10

6. Zawartość wkładki

Fotografie



5.



6.





7.



9.



8.



10.



1. Miejscowość POZNAŃ	5. Obiekt (nazwa jak w karcie) oraz adres  <b>KAMIENICA, ul. Gwarna 10</b>	6. Zawartość wkładki  <b>Fotografie</b>
2. Gmina Poznań		
3. Powiat poznański		
4. Województwo wielkopolskie		



11.



12.





13.



14.



15.



1. Miejscowość POZNAŃ

2. Gmina Poznań

3. Powiat poznański

4. Województwo wielkopolskie

5. Obiekt (nazwa jak w karcie) oraz adres

KAMIENICA, ul. Gwarna 10

6. Zawartość wkładki

Fotografie



16.



17.



18.





19.



21.



20.



22.



1. Miejscowość POZNAŃ

2. Gmina Poznań

3. Powiat poznański

4. Województwo wielkopolskie

5. Obiekt (nazwa jak w karcie) oraz adres

KAMIENICA, ul. Gwarna 10

6. Zawartość wkładki

Fotografie



13.



24.



25.





26.



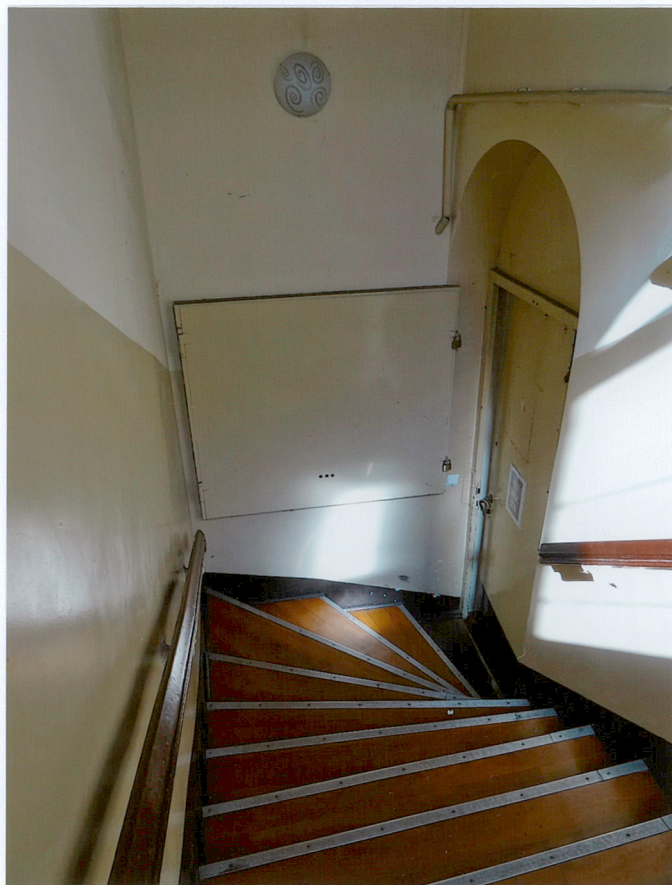
27.



28.



1. Miejscowość POZNAŃ	5. Obiekt (nazwa jak w karcie) oraz adres  <b>KAMIENICA, ul. Gwarna 10</b>	6. Zawartość wkładki  <b>Fotografie</b>
2. Gmina Poznań		
3. Powiat poznański		
4. Województwo wielkopolskie		



29.

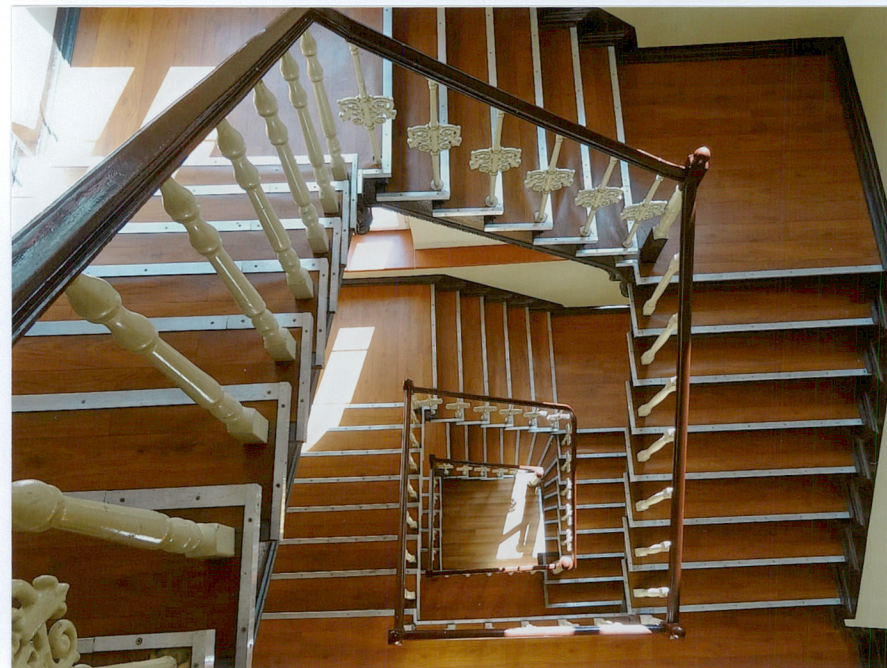


30.





31.



33.



32.



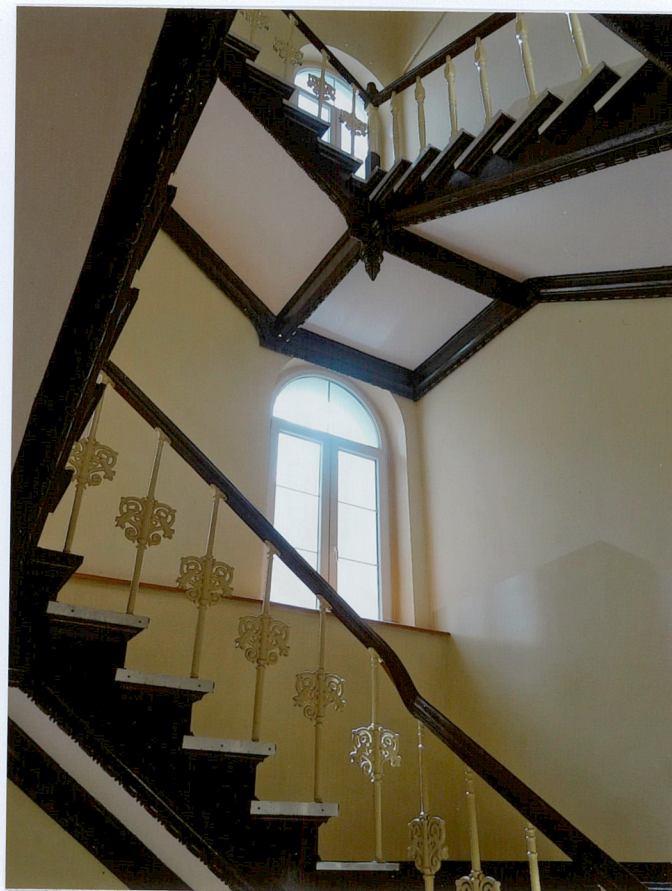
34.



1. Miejscowość POZNAŃ	5. Obiekt (nazwa jak w karcie) oraz adres  <b>KAMIENICA, ul. Gwarna 10</b>	6. Zawartość wkładki  <b>Fotografie</b>
2. Gmina Poznań		
3. Powiat poznański		
4. Województwo wielkopolskie		



35.



26.



37.





38.



39.



1. Miejscowość POZNAŃ	5. Obiekt (nazwa jak w karcie) oraz adres  <b>KAMIENICA, ul. Gwarna 10</b>	6. Zawartość wkładki  <b>Fotografie</b>
2. Gmina Poznań		
3. Powiat poznański		
4. Województwo wielkopolskie		



40.



41.





42.



43.



44.