

11624

1. Obiekt

Kościół filialny św. Filipa i Jakuba Apostoła

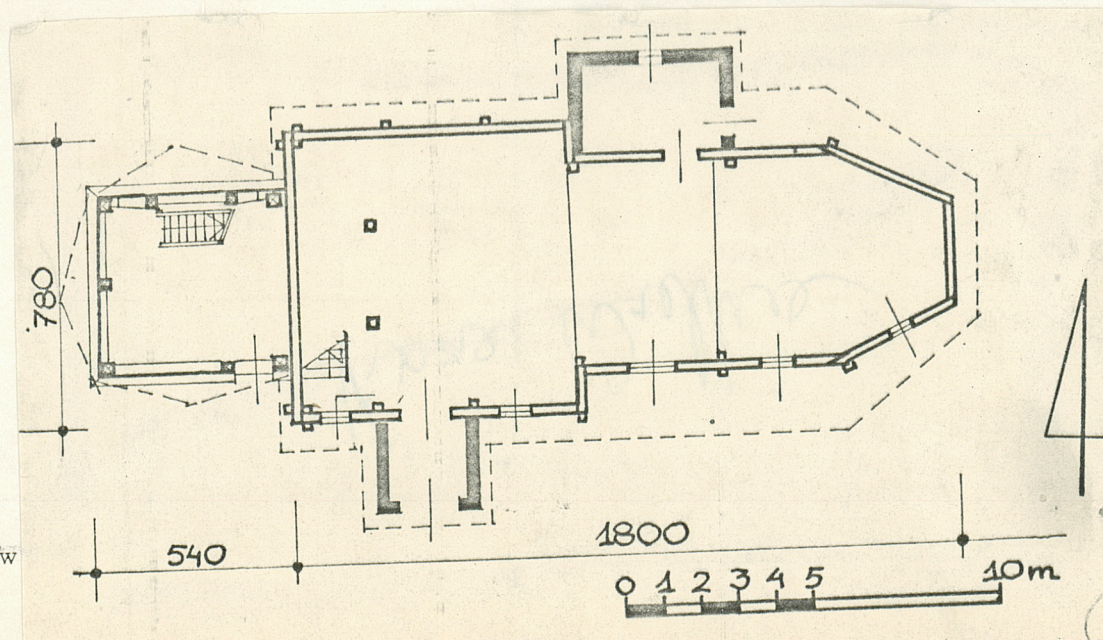
2. Czas powstania

I poł. XVIII w.

3. Miejscowość

KOZA WIELKA ~~EL~~KOPOLSKIE

11. Zdjęcia, plan sytuacyjny, rzuty



autor zdjęć W. Grygorczyk
data wykonania VIII 1979 r.
miejsce przechowywania negatywów

4. Adres

nr hipoteczny

5. Przynależność administracyjna

województwo kaliskiegmina Perzów

6. Poprzednie nazwy miejscowości

7. Przynależność administracyjna
przed 1.VI.1975województwo poznańskiepowiat Kępno

8. Właściciel i jego adres

Archidiecezja w Poznaniu

9. Użytkownik i jego adres

parafia wyznania rzymsko-katolic-
kiego w Domasławie

10. Rejestr zabytków

Nr KE, III-835/1961 data 27.12.1961

12. Autorzy, historia obiektu, określenia stylu.

W latach 1883-1884 kościół gruntownie odnowiony, zelektryfikowany w 1947 roku, polichromie konserwowane w 1963 roku.

13. Opis (sytuacja, materiał i konstrukcja, rzut, bryła, elewacje, dach, wnętrze wyposażenie, instalacje)

Usytuowany na zach. skraju wsi na wzgórzu na pn. od drogi Domaszków-Syków; otoczony cmentarzem w terenie ogrodzonym, od jego bramy prowadzą schody przechodzące w podest cementowy do kruchty. Orientowany.

Drewniany o wieńcowej konstrukcji ścian, widoczne wewnątrz słupy konstrukcyjne; wieża o konstrukcji słupowo-ryglowej z zastrzałami w kształcie krzyża św. Andrzeja; kruchta pd. i zakrystia murowane, tynkowane; podmurówka z cegły tynkowana. Wieżba dachowa o konstrukcji wieszarowej w dwóch rzędach z pojedynczymi kleszczakami i z podciągami. Dachy kryte gontem. Strop belkowy z podsufitką, nad chórem obity deskami. Posadzka cementowa, częściowo kryta dyktą i linoleum. Chór muzyczny na słupach. Drzwi do zakrystii i kruchty ramowo-prycinowe, opierane żaluzjowe, dwuskrzydłowe. Okna krosnowe, przy chórze muzycznym pod pd., w prezbiterium biforiałne, zamknięte łukowo, także w zamknięciu prezbiterium, wielokwaterowe. Na planie prostokąta z wydłużonym, nieco węższym prezbiterium zamkniętym trójbocznie. Wieża od zach. na osi, i kruchta od pd. na planach kwadratów, zakrystia od pn. na planie prostokąta. Bryła zwarta, regularnie rozczłonkowana lisicami. W wieży dwie kondygnacje oddzielone deskowym gzymsem. Kościół obiega wydatny, podbity deskami okap. Dachy dwuspadowe nad korpusem i kruchtą od pd., wieży ośmiopółaciowy, zakrystii pulpitowy. Sygnaturka ośmioboczna z baniastym hełmem.

Instalacja elektryczna.

14. Kubatura 930 m ³	15. Powierzchnia użytkowa 186 m ²	16. Przeznaczenie pierwotne sakralne	17. Użytkowanie obecne sakralne
18. Prace budowlane i konserwatorskie, ich przebieg i dokumentacja		19. Stan zachowania (fundamenty, ściany zewnętrzne, ściany wewnętrzne, sklepienia, stropy, konstrukcje dachowe, pokrycie dachu, wyposażenie i instalacje) Stan zachowania dostateczny. Ściany w prezbiterium wybrzuszone, zacieki nad częścią kościoła.	
20. Najpilniejsze postulaty konserwatorskie			

21. Akta archiwalne (rodzaj akt, numer i miejsce przechowywania)

22. Bibliografia

Rocznik Archidiecezji Poznańskiej na Rok Tysiąclecia
1968, Poznań, 1968.

23. Źródła ikonograficzne i fotografie (rodzaj, miejsce przechowywania, sygnatury)

24. Uwagi różne Założona wkładka uzupełniająca punkt nr 11

25 Wypełnił VIII 1979 rok

26. Sprawdził

Wojciech Grygorczyk
plan-Jarosław Dobrowolski

1. Miejscowość

2. Obiekt (nazwa jak w karcie)

3. Zawartość wkładki (nazwa obiektu lub materiału uzupełniającego)

KOZA WIELKA

kościół p.w. św. Filipa
Jakuba Apostoła

Uzupełnienie punktu nr 11



Wkładkę założył: Wojciech Grygorczyk, VIII 1979 r.
(imię, nazwisko, data)

Miejsce przechowywania negatywów:

Jedn. Wyd. Akcyd. Olsztyn zam. 1299/S/78
Graf. ZP. Ostróda zam. 1040 n. 20000

Wzór ODZ 1978 r.

1. Miejscowość 2. Gmina 3. Województwo	KOZA WIELKA PERZÓW KALISKIE	2. Obiekt (nazwa jak w karcie) Kościół fil. śś. Filipa i Jakuba Ap.	3. Zawartość wkładki (nazwa obiektu lub materiału uzupełniającego) uzupełnienie wcześniejszej ewidencji - opis i fotografie
--	--	---	---



2.

1. SYTUACJA.

Koza Wielka - wieś położona przy lokalnej drodze łączącej się na pn. od Mroczenia z trasą Kępno - Komorzno. Kościół filialny p.w. śś. Filipa i Jakuba Apostołów położony jest w centralnej części wsi, po wsch. stronie drogi biegnącej przez miejscowość. Orientowany, zlokalizowany na wyniesionym terenie cmentarza parafialnego o zarysie nieregularnego wieloboku okolonego metalową siatką, a w partii zach. metalowym ogrodzeniem na podmurówce. Cmentarz z głównym ciągiem komunikacyjnym biegnącym wokół świątyni, obsadzony drzewami liściastymi, dostępny bramą poprzedzoną schodami od pd.-zach.

2. MATERIAŁ I KONSTRUKCJA.

Podwalina drewniana posadowiona na podmurówce murowanej z cegły i kamienia, otynkowanej zaprawą cementową i zaizolowanej. Podmurówka w partii korpusu nakryta drewnianym okapnikiem, w wieży - betonowym.

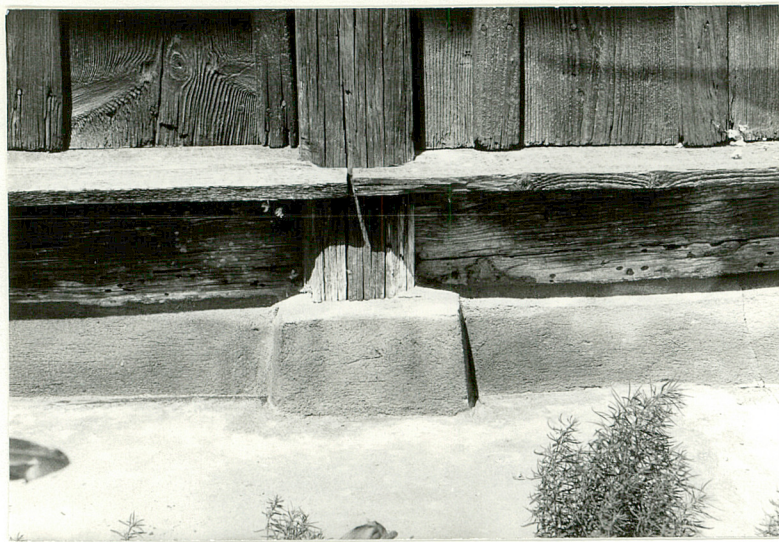
Ściany drewniane konstrukcji zrębowej o wymiarach bierwion 22, 34, 37 x 22 cm; ściany wzmacniane obustronnie lisicami przykręcanymi do zrębu ścian za pomocą stalowych śrub. Złącza węglów na nakładkę prostą. Wieża konstrukcji słupowej o znacznym nachyleniu ścian, słupy usztywniane systemem krzyżujących się zastrzałów, tzw. krzyży św. Andrzeja oraz ryglami. Podstawowe wymiary elementów konstrukcyjnych wieży: słup 22 x 29, zastrzał 20 x 17, rygiel 23 x 17, podwalina 24 x 37. Ściany od zewnątrz oszalowane pionowo deskami z listwowaniem. Wewnątrz zręb ścian malowany farbą olejną i posadowiony na otynkowanej podmurówce. Ściany kruchty bocznej i zakrystii murowane z cegły i otynkowane; tynki wewnętrzne wapienno-piaskowe, pomalowane wapnem, w kruchcie bocznej farbą klejową z olejną lamperią.

Stropy drewniane, płaskie, w prezbiterium i nawie założone na jednym poziomie. Podsufitka z

A. Okoński

Wkładkę założył: 96 r.....
Miejsce przechowywania negatywów: Archiwum WKZ w Kaliszu.....

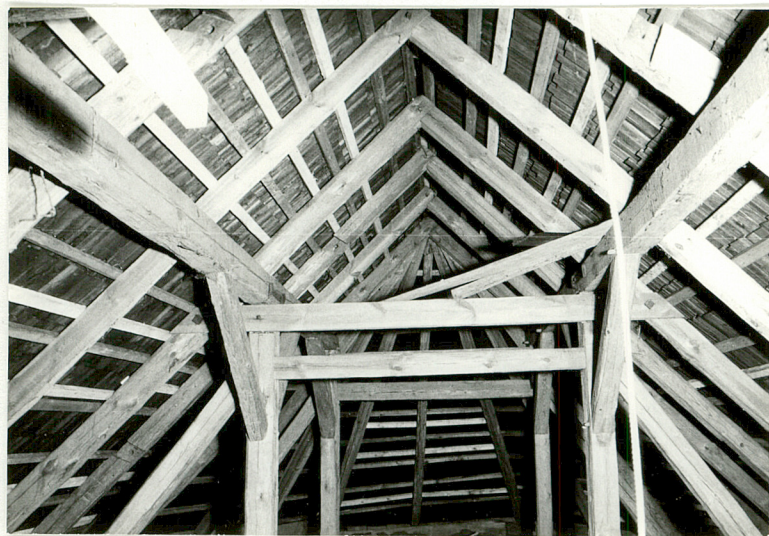
Wzór ODZ 1995 r.



1.



3.



4.



5.

6.

1. Miejscowość	KOZA WIELKA	2. Obiekt (nazwa jak w karcie)	3. Zawartość wkładki (nazwa obiektu lub materiału uzupełniającego)
2. Gmina	PERZÓW	Kościół fil. śś.	uzupełnienie wcześniejszej ewidencji - opis i fotografie
3. Województwo	KALISKIE	Filipa i Jakuba Ap.	



7.

desek z tynkiem na macie trzcinowej, pomalowana farbą klejową.

Wieżba dachowa - drewniana, o jednorodnym ustroju jętkowym z podwójną ścianą stolcową. Słupy dołem zaczopowane w leźniach górą przenoszą płatew pośrednią; usztywnione jednostronnie za pomocą zastrzałów. Wieżba z alternacją pięciu pełnych i dziesięciu niepełnych wiązarów krokwiowych. Nad nawą na jętkach skrzyżowane belki stanowiące podporę pod sześcioboczną konstrukcję szkieletową wieżyczki na sygnaturkę. Na piętkach krokwi niewielkie przypustnice tworzące załamanie i przedłużenie połaci dachowych poza krawędź ściany. Oznakowanie ciesielskie umieszczone na ryglach i słupach w postaci nacięć trójkątnych na ścianie pn. oraz nacięć podłużnych na ścianie pd. Oznakowanie narasta ku wsch. od 1 do 5. Elementy wieżby ciosane i tarte piłą, złącza kołkowane i łączone metalowymi śrubami. Podstawowe wymiary belek w cm: belka wiązarowa 25 x 23, leźnia 21 x 23, płatew stopowa 18 x 22, słup 20 x 18, zastrzał 15 x 17, miecz 15 x 15, rygiel poprzeczny 15 x 15, płatew pośrednia 19 x 15, krokiew 14 x 15. Pozostałe elementy wieżby niedostępne. Wieżba dachowa nad wieżą krokwiowa; piętki krokwi wsparte na krótkim słupie tzw. mnichu. Nad zakrystią i kruchtą boczną niedostępna, zapewne także krokwiowa.

Dachy nad prezbiterium i nawą wspólny dwuspadowy zakończony od wsch. trójpołaciowo, ze znacznym okapem sięgającym w partii prezbiterialnej 150 cm. Zakrystia przekryta dachem pulpitowym stanowiącym przedłużenie pn. połaci prezbiterium i zachowującym kąt nachylenia dachu korpusu. Wieża zadaszona namiotowo, ośmiopołaciowo z kulą i krzyżem w zwieńczeniu. Nad nawą sygnaturka z sześcioboczną podstawą, ażurową latarnią i namiotowym, sześciopołaciowym przekryciem zakończonym krzyżem. Nad kruchtą boczną dach dwupadowy z kalenicą biegnącą prostopadłe do osi wzdłużnej kościoła, tuż pod okapem nawy.

Wkładkę założył: **A. Okoński** 96 r.....
 Miejsce przechowywania negatywów: **Archiwum WKZ w Kaliszu**.....

Wzór ODZ 1995 r.



8.



10.



11.



9.

1. Miejscowość	KOZA WIELKA	2. Obiekt (nazwa jak w karcie)	3. Zawartość wkładki (nazwa obiektu lub materiału uzupełniającego)
2. Gmina	PERZÓW	Kościół fil. śś.	uzupełnienie wcześniejszej ewidencji - opis i fotografie
3. Województwo	KALISKIE	Filipa i Jakuba Ap.	



12.

Pokrycie dachów - gont na łatach. Sygnaturka i wieża pokryte blachą cynkową łączoną w rąbek leżący i stojący.

Posadzki - betonowe izolowane papą i płytą pilśniową, nakryte wykładzinami. Posadzka prezbiterium podwyższona o jeden stopień. W kruchcie bocznej wylewka betonowa, w przyziemiu wieży posadzka z cegieł ułożonych blatem.

Podłogi - w zakrystii deskowa pokryta lakierem bezbarwnym. Na chórze muzycznym podłoga deskowa, tzw. „biała”.

Schody wewnętrzne na chór muzyczny drewniane, policzkowe, jednobiegowe; balustrada drewniana tralkowa, poręcz profilowana. Schody międzykondygnacyjne wieży drewniane, drabiniaste.

Otwory okienne o wykroju prostokąta stojącego lub zbliżone do kwadratu, zwieńczone odcinkowo lub prosto, dołem ujęte niewielkimi podokiennikami, umieszczone w szerokich obramieniach łączonych górą na nakładkę skośną. We wsch. ścianie prezbiterium zaszalowany okulus w obramieniu j.w. Otwory prowizorycznie zabezpieczone zewnętrznymi kratami przykręcanymi śrubami do szalowania. Okna drewniane, pojedyncze. Okno w pd.-wsch. ścianie prezbiterium dwupoziomowe, dzielone szczebliną krzyżową na osiem kwater. Okno w pd. ścianie prezbiterium dwupoziomowe, drobnopodziałowe, z szybkami łączonymi ołowiem. Ponadto analogiczne okno z krzyżem pozornym. Okno nawy dwupoziomowe z krzyżem pozornym, dwudziestoczworokwaterowe. Okno doświetlające chór muzyczny dwudzielne, jednopoziomowe, skrzydło dzielone na trzy kwatery. Okno zakrystii analogiczne, ze skrzydłami dzielonymi szczebliną poziomą na dwie kwatery.

Otwory drzwiowe o wykroju prostokąta stojącego, wewnętrzne umieszczone w szerokich ościeżnicach o profilowanych licach. Drzwi zewnętrzne do kruchty bocznej drewniane,

A. Okoński

Wkładkę złożył: 96 r.....
Miejsce przechowywania negatywów: Archiwum WKZ w Kaliszu.....

Wzór ODZ 1995 r.



13.



14.



16.



15.

1. Miejscowość	KOZA WIELKA	2. Obiekt (nazwa jak w karcie)	3. Zawartość wkładki (nazwa obiektu lub materiału uzupełniającego)
2. Gmina	PERZÓW	Kościół fil. śś.	uzupełnienie wcześniejszej ewidencji - opis i fotografie
3. Województwo	KALISKIE	Filipa i Jakuba Ap.	



18.

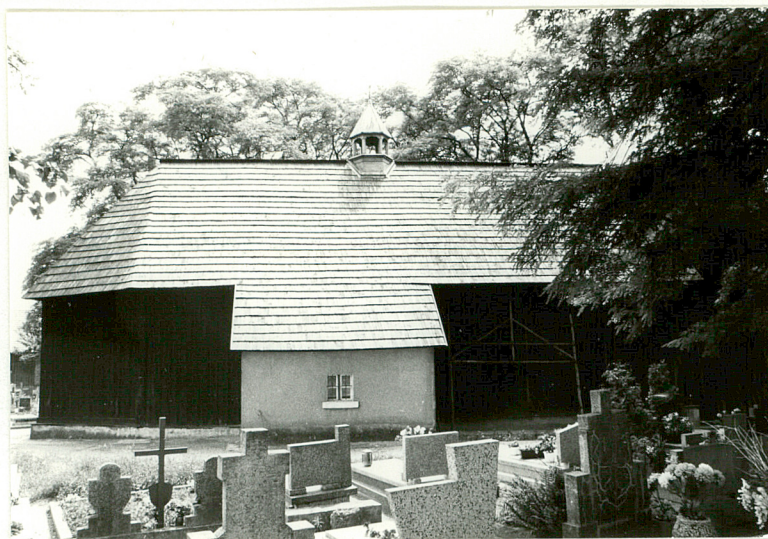
dwuskrzydłowe z ramą jednostonnie wypełnioną klepkami o układzie w jodełkę; od strony wnętrza opierane poziomo, ćwiekowane, na zawiasach hakowych. Drzwi zewnętrzne do zakrystii analogiczne, jednoskrzydłowe. Drzwi zewnętrzne do wieży drewniane, jednoskrzydłowe, konstrukcji deskowo-listwowej z zastrzałem. Drzwi wewnętrzne z kruchty bocznej do nawy drewniane, dwuskrzydłowe, konstrukcji ramowo-płycinowej; skrzydła trójpłycinowe, listwa przymykowa z motywami ceowymi, szyldzik i klamka ozdobne, zamek skrzynkowy, zawiasy hakowe. Drzwi wewnętrzne z prezbiterium do zakrystii analogiczne, jednoskrzydłowe.

3. RZUT.

Kościół jednonawowy, z prostokątną nawą i węższym prezbiterium zamkniętym trójbocznie. W pn. naroże, na styku nawy i prezbiterium wkomponowana czworoboczna zakrystia. Od zach., na przedłużeniu nawy węższa od niej, kwadratowa u podstawy wieża - dzwonnica. Do pd. ściany nawy przylega niewielka, zbliżona do kwadratu kruchta boczna.

4. BRYŁA.

Rozczłonowana, z dominującą zbliżoną do prostopadłościanu wieżą o silnie nachylonych ścianach. Wieża przekryta dachem namiotowym ośmiopłaciowym, zwieńczonym kulą i krzyżem. Do wieży przylega prostopadłościenne korpus nawowy, na osi którego od wsch. nieco węższe, trójbocznie zakończone prezbiterium. Obydwie bryły przekryte wspólnym dwuspadowym dachem zakończonym trójpłaciowo w partii wsch. Nad nawą sygnaturka z sześcioboczną podstawą, ażurową latarnia i namiotowym, sześciopłaciowym przekryciem zakończonym krzyżem. Od strony pn., na styku prezbiterium i nawy wkomponowana niewielka, prostopadłościenne zakrystia zadaszona pulpitem. Jej dach stanowi przedłużenie pn. płaci dachu prezbiterium i zachowuje ten sam kąt nachylenia. Przy pd. ścianie nawy niska



17.



19.



20.

1. Miejscowość	KOZA WIELKA	2. Obiekt (nazwa jak w karcie)	3. Zawartość wkładki (nazwa obiektu lub materiału uzupełniającego)
2. Gmina	PERZÓW	Kościół fil. śś.	uzupełnienie wcześniejszej ewidencji - opis i fotografie
3. Województwo	KALISKIE	Filipa i Jakuba Ap.	



24.

prostopadłościenna kruchta boczna przekryta dachem dwuspadowym o kalenicy biegnącej prostopadle do osi wzdłużnej kościoła, tuż pod okapem korpusu.

5. ELEWACJE.

Elewacje z niskim wydzielonym uskokiem cokołem utworzonym z otynkowanej podmurówki nakrytej w partii korpusu drewnianym okapnikiem. Powyżej szalowane pionowo deskami z listwowaniem, dość regularnie rozczłonowane otworami okiennymi. Dodatkową artykulację pionową ścian tworzą lisice. Korpus kościoła obiega na jednym poziomie wydatny profilowany gzyms koronujący nakryty bardzo szerokim okapem sięgającym w partii prezbiterialnej 150 cm. Elewacje wieży jednokondygnacyjne, o ścianach silnie nachylonych i koronowanych profilowanym gzymsem nakrytym bardzo wydatnym okapem. Elewacje korpusu nawowo-prezbiterialnego i wieży w naturalnym kolorze drewna poddanego działaniu impregnatów i czynników atmosferycznych; elewacje zakrystii i kruchty bocznej tynkowane na gładko, w naturalnym kolorze zaprawy.

6. WNĘTRZE.

Jednonawowe, o wyodrębnionym uskokiem nieco węższym prezbiterium zamkniętym trójbocznie. Prezbiterium i nawa przekryta stropem płaskim założonym na jednym poziomie. Otwór tęczyowy zamknięty prosto, ujęty sfazowanymi słupami przesłaniającymi zwęglowanie. Po pn. stronie tęczy kościoła ustawiona ośmioboczna ambona obecnie pozbawiona baldachimu. W zach. części nawy chór muzyczny wsparty na czterech słupach. Podpory czworoboczne w przekroju, o niskich wydatnych piedestałach, sfazowanych trzonach oraz strefach kapitelowych wydzielonych przewiązka o formie półwałka i zwieńczonych odcinkami profilowanego gzymsu. Balustrada chóru typu parapetowego z konsolkami stanowiącymi pierwotnie podstawy figuralnych płaskorzeźb. W pd.-zach. narożu nawy, pod emporą organową

A. Okoński

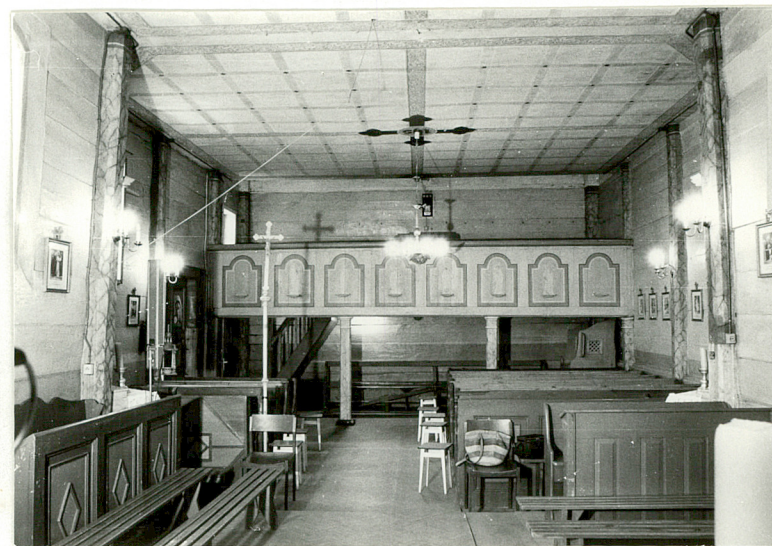
96 r.....

Wkładkę założył:
 Miejsce przechowywania negatywów: Archiwum WKZ w Kaliszu.....

Wzór ODZ 1995 r.



22.



23.

1. Miejscowość	KOZA WIELKA	2. Obiekt (nazwa jak w karcie)	3. Zawartość wkładki (nazwa obiektu lub materiału uzupełniającego)
2. Gmina	PERZÓW	Kościół fil. śś.	uzupełnienie wcześniejszej ewidencji - opis i fotografie
3. Województwo	KALISKIE	Filipa i Jakuba Ap.	

schody udostępniające chór muzyczny. Zrąb ścian posadowiony na wysokiej otynkowanej podmurówce, artykułowany lisicami; otwory okienne ujęte widocznymi od strony wnętrza wydatnymi ciesielskimi obramieniami łączonymi na nakładkę skośną. Zrąb pokryty farbą olejną, z marmoryzacją na powierzchni słupów tarczy, lisic i podpór chóru. Stropy z malowaną dekoracją pseudokasetonową i motywami krzyży z Chrystogramem nad centralną partią prezbiterium i nawy. Balustrada chóru z malowaną dekoracją pseudopłycinową.

7. WYPOSAŻENIE.

Ołtarz główny neoklasycystyczny z 4 ćw. XIX w. poł. XIX w., architektoniczny, z neogotyckim obrazem śś. Apostołów Filipa i Jakuba sygnowanym przez J. Rzegotę z Bralina z datą 1884 oraz neogotyckimi rzeźbami aniołów. Ołtarz boczny neoklasycystyczny z 4 ćw. XIX w., architektoniczny ze współczesną repliką Matki Boskiej Częstochowskiej. Ołtarz boczny neoklasycystyczny z 4 ćw. XIX w., architektoniczny ze współczesnym obrazem Serca Jezusowego. Ambona eklektyczna z 4 ćw. XIX w. Koszowa, założona na wieloboku, obecnie pozbawiona baldachimu. Obraz Matki Boskiej Różańcowej pierwotnie w retabulum ołtarza bocznego, obecnie na ścianie nawy, eklektyczny z 2 poł. XIX w. W wyposażeniu kościoła znajdowały się do 1971 r. płaskorzeźbione figurki świętych: Jakuba Starszego, św. Bartłomieja, Weroniki, Zofii, Piotra, Jana Ewangelisty umieszczone na parapecie chóru muzycznego. Późnogotyckie zapewne z ok. poł. XVI w. pochodzące ze skrzydeł tryptyku. Po 1971 r. umieszczone w Muzeum Archidiecezjalnym w Poznaniu.

8. INSTALACJE.

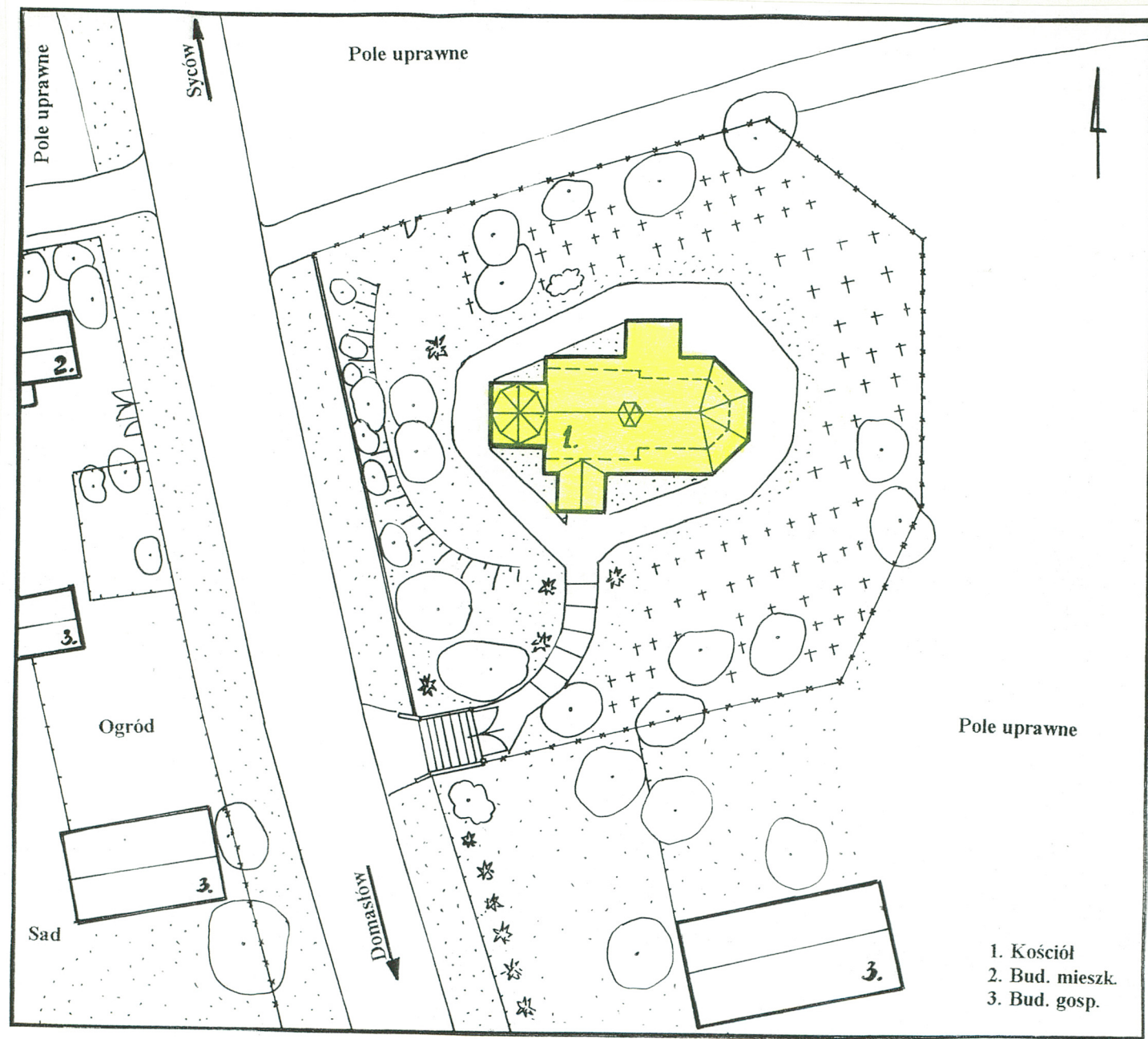
Elektryczna, odgromowa, nagłośnieniowa.

SPIS FOTOGRAFII

1. Cokół w pd. partii elewacji.

Wkładkę założył: A. Okoński 96 r.....
 Miejsce przechowywania negatywów: Archiwum WKZ w Kaliszu.....

Wzór ODZ 1995 r.

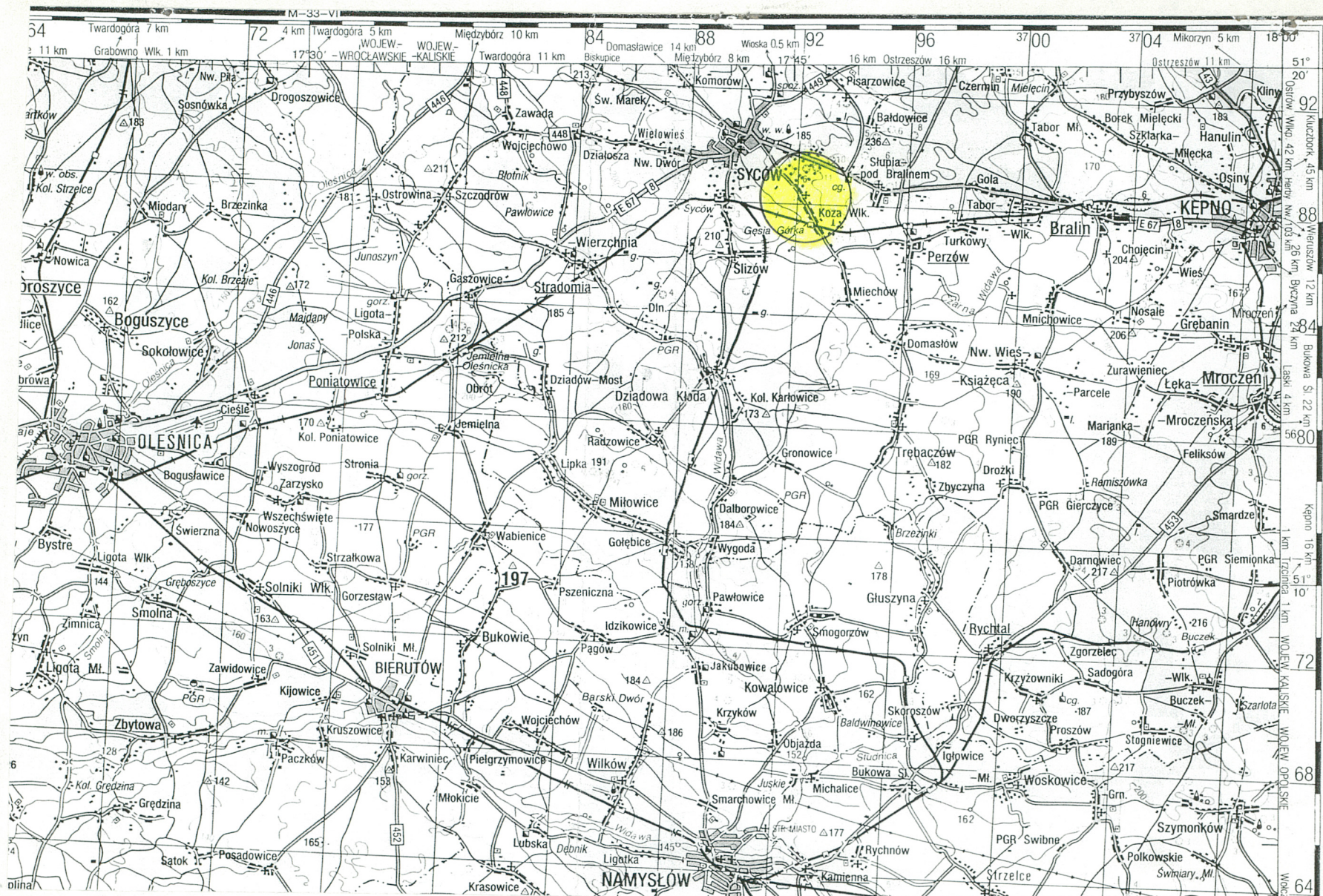


1. Miejscowość	KOZA WIELKA	2. Obiekt (nazwa jak w karcie)	3. Zawartość wkładki (nazwa obiektu lub materiału uzupełniającego)
2. Gmina	PERZÓW	Kościół fil. śś.	uzupełnienie wcześniejszej ewidencji - opis i fotografie
3. Województwo	KALISKIE	Filipa i Jakuba Ap.	

2. Widok na konstrukcję ścian wieży.
3. Wieżba dachowa nad nawą - widok ogólny.
4. Wieżba dachowa nad nawą - widok na górne partie.
5. Wieżba dachowa nad nawą - słup pełnego wiązara krokwiowego.
6. Okno prezbiterium
7. Okno nawy.
8. Okno doświetlające chór muzyczny.
9. Okno zakrystii
10. Drzwi zewnętrzne do kruchty bocznej.
11. Drzwi zewnętrzne do wieży.
12. Drzwi zewnętrzne do wieży - skrzydło od strony wnętrza.
13. Drzwi wewnętrzne z kruchty bocznej do nawy.
14. Widok na kościół od strony pd.
15. Widok na elewacje kruchty bocznej.
16. Widok na kościół od strony pd.-wsch.
17. Elewacje pn. kościoła.
18. Widok na wieżę od pd.
19. Widok na wieżę od zach.
20. Zadaszenie wieży.
21. Sygnaturka.
22. Wnętrze kościoła - widok na prezbiterium.
23. Wnętrze kościoła - widok na chór muzyczny.

Wkładkę założył: A. Okoński 96 r.
 Miejsce przechowywania negatywów: Archiwum WKZ w Kaliszu

Wzór ODZ 1995 r.



1. Miejsowość	KOZA WIELKA	2. Obiekt (nazwa jak w karcie)	3. Zawartość wkładki (nazwa obiektu lub materiału uzupełniającego)
2. Gmina	PERZÓW	Kościół fil. śś.	uzupełnienie wcześniejszej ewidencji - stan zachowania, postulaty
3. Województwo	KALISKIE	Filipa i Jakuba Ap.	konserwatorskie, prace budowlane

- Stan zachowania fundamentów - dość dobry
- ścian - stan trudny do oceny ze względu na niedostępność zasadniczej konstrukcji
- stolarki okiennej - uszkodzona i wypaczona, łuszczenie nawarstwionych powłok malarskich,
- stolarki drzwiowej - dość dobry
- stropów - belki stropowe zawilgocone, zmurszałe, miejscowe uszkodzenia podsufitki,
- więźba dachowa - miejscowo porażona przez czynniki korozji biologicznej,
- pokrycie dachu - szczelne
- podłogi - brak
- wyposażenie - ślady żerowania kołatek, uszkodzenia i powierzchniowe zabrudzenia, murowane mensy ołtarzy zniszczone.

W/skazana systematyczna impregnacja środkami owado- i grzybobójczymi drewnianych elementów konstrukcyjnych. Docelowo wskazane zdjęcie powłok olejnych ze zrębu ścian oraz profesjonalna konserwacja wyposażenia.

Brak informacji na temat dat i zakresów przeprowadzonych remontów kościoła. W 1996 r. zrnieniono pokrycie dachu oraz zakonserwowano gonty i elementy więźby dachowej. Stwierdza się wykonanie podmurówki, wymianę części zniszczonych elementów więźby dachowej oraz wykonanie nowego izolowanego podłoża podłogi. Ponadto, wymieniono podłogę w zakrystii i wymianę części zewnętrznej stolarki drzwiowej.

Wkładkę założył: A. Okoński 96 r.
 Miejsce przechowywania negatywów: Archiwum WKZ w Kaliszu.....

Wzór ODZ 1995 r.