

14498

1. Obiekt

R Z E Z N I A

1398/1

2. Czas powstania

1 8 8 6 r.

3. Miejscowość

WIELKOPOLSKIE  
OSTRÓW WLKP.

Adres

Stemaszyka 4  
/Spichrzowa/

nr hipoteczny .....

Przynależność administracyjna

ojewództwo kaliskie  
Ostrów Wlkp.

Poprzednie nazwy miejscowości

Przynależność administracyjna  
przed 1.VI.1975

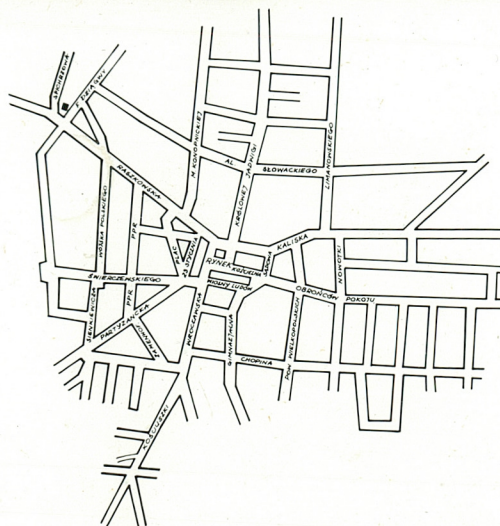
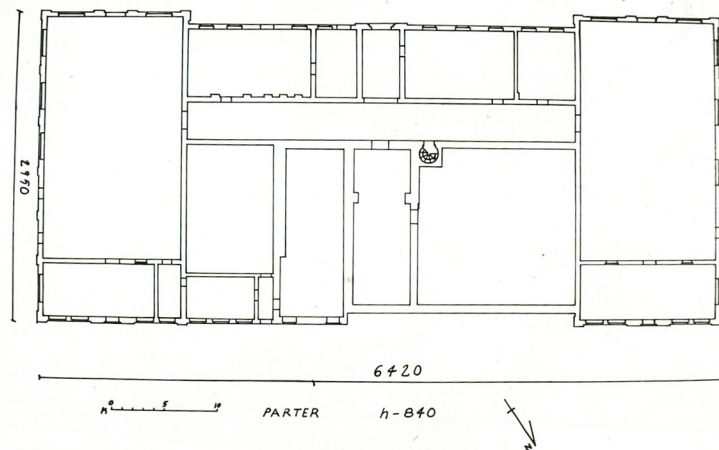
ojewództwo poznańskie  
owiat Ostrów Wlkp.

Właściciel i jego adres  
Zakłady Mięsne. Rzeźnia Ostrów  
Ostrów Wlkp. Stemaszyka 4

Użytkownik i jego adres  
Zakłady Mięsne. Rzeźnia Ostrów  
Ostrów Wlkp. Stemaszyka 4

Rejestr zabytków

Nr ..... data .....



autor zdjęć  
data wykonania  
miejsce przechowywania negatywów

W. Radomski, marzec 1979



12. Autorzy, historia obiektu, określenia stylu.

13. Opis (sytuacja, materiał i konstrukcja, rzut, bryła, elewacje, dach, wnętrze wyposażenie, instalacje)

Budynek wolnostojący, usytuowany na rozległej działce wytyczonej między ulicami: Stelmaszyka, Działawy i Raszkowską, na pn.-zach. od rynku. Murowany z cegły, nietynkowany. Parterowy bez piwnic, nakryty dwuspadowymi dachami z okapami spoczwającymi na krokosztynach. Posadzki z płytek lastrykowych ściągane do połowy wysokości wyłożone kafelkami. Dach o więźbie odkrytej, konstrukcji krokwiowo-jętkowej, spoczywa na murach obwodowych i dwu rzędach stalowych słupów.

Budynek składa się z dwu jednotraktowych hal o planie prostokątnym i 2 1/2-traktowego łącznika. Środek budowli zaakcentowany wyniosłą wieżą, nakrytą dachem dwuspadowym /pierwotnie okapowym, wysokim dachem naczółkowym/. Fasada /elewacja pd./ 18-osiowa/hale 3-osiowe, łącznik 12-osiowy/. Elewacja hal podzielona lizenami wyznaczającymi prostokątne płyciny, partia fryzu wsparta konsolkami. W płycinach szerokie otwory okienne o łukach odcinkowych. Nad wejściami do hal ostrołukowe arkady. W ich dolnej części bliźniacze okna o łukach odcinkowych, powyżej w okągłym polu, pełnoplastyczne przedstawienie łbów - byka na fasadzie pawilonu zach. i dzika, nad wejściem do pawilonu wsch. W fasadzie łącznika niska kondygnacja poddasza podzielona drewnianymi konsolkami, na których spoczywa okap dachu. Otwory okienne i blendy tej części fasady zwieńczone łukami odcinkowymi. Powyżej poziom dachu łącznika wydzielona część cokołowa wieży. Węzły wieży ujęte lizenami. Prostokątne płyciny głównej kondygnacji zwieńczone gzymsem konsolkowym. W kondyg. poddasza pionowe pasy wydzielają okrągłe pole cferblatu zegara wieżowego. Instalacje: wod.kan., elektr., wentylacja poprzez wywietrzniki w dachu.



14. Kubatura 15 909 m <sup>3</sup>	15. Powierzchnia użytkowa 1 764 m <sup>2</sup>	16. Przeznaczenie pierwotne rzeźnia	17. Użytkowanie obecne rzeźnia
18. Prace budowlane i konserwatorskie, ich przebieg i dokumentacja		19. Stan zachowania (fundamenty, ściany zewnętrzne, ściany wewnętrzne, sklepienia, stropy, konstrukcje dachowe, pokrycie dachu, wyposażenie i instalacje)  dobry	
20. Najpilniejsze postulaty konserwatorskie			



21. Akta archiwalne (rodzaj akt, numer i miejsce przechowywania)

dokument założenia rzeźni , plan sytuacyjny i hali  
w posiadaniu kierownictwa rzeźni.

22. Bibliografia

23. Źródła ikonograficzne i fotografie (rodzaj, miejsce przechowywania, sygnatury)

stare zdjęcia obiektu w posiadaniu kierownictwa  
rzeźni.

24. Uwagi różne

aby przerwócić bryle budynku jej pierwotny chara-  
kter, należy odtworzyć dawną formę dach wieży

25. Wypełnił

mgr W. Radomski

31.0379

26. Sprawdził



RZEZANIA

Ostrów Wlkp.

Stelmaszyka 4



elewacja tylna