

Nr

II

A

B

C

D

E

G

H

I

J

K

L

M

N

O

P

R

S

T

U

V

W

X

Y

Z

1. Obiekt zabytkowy

fortyfikacje na Ostrowie Tumskim  
ul. Dziekańska 1

2. Miejscowość

POZNAŃ

3. Wiek

XIX

4. Styl w charakterze  
zabytkowy5. Kubatura m<sup>3</sup>

brama 2560

6. Powierzchnia w m<sup>2</sup>

a) zabytkowa: —

b) użytkowa: 320

brama

20. Przynależność administracyjna

a) województwo

Poznań

b) powiat

jo

c) gmina

jo

7. Materiał  
budowlanyprzed  
zniszczeniempo  
odbudowie

a) ściany

cegła

b) sklepienia

cegła

c) stropy

—

d) więzania dachu

—

e) krycie dachu

ziemia

11. Ilość budynków

1

+ mur

12. Ilość kondygnacji

2

13. Użytkowanie wnętrza  
według ilości:

a) izb mieszkalnych

2

b) innych pomieszczeń

3

c) piwnic

2

14. Grunty należące do  
zabytku:

ha

a) ogrody stylowe

b) sady i grunty uprawne

c) lasy

d) wody

e) inne

21. Stacja

nazwa stacji

odległość od  
stacji w km

a) kolejowa

Poznań

4

b) autobusowa

jo

4

22. Właściciel i jego adres

Kapitula Metropolitalna Poznańska  
administ. ul. Ostrow Tumski 18

23. Użytkownik i jego adres

jo.

24. Inwestor i jego adres:

jo.

8. Wyposażenie architektoniczne

wewnętrzny fryz ceglany;  
stolarskie drzwi z 4-pół XIX w.

15. Przeznaczenie pierwotne budynku

brama obronna i mury  
obrotowe

16. Użytkowanie w latach ubiegłych

garaże, warsztaty, mieszkanie

17. Użytkowanie obecne

jo.

18. Nadaje się do użycia na:

magazyny

9. Autorzy i data budowy i przebudowy

proj. i bud. 1829-39 r. generał  
von Brese.

19. Data, rodzaj i stopień zniszczeń i odbudowy

Data

O P I S

znisz-  
czenia  
o/oodbu-  
dowa  
o/o

VIII. 1939 r.

niezniszczony

XI. 1939 r.

jo

XII. 1945 r.

jo

XI. 1951.

zaniedbany

10

VII. 1963.

zaniedbany

10. Udostępnienie

codziennie

25. Rejestr zabytku nr

rok — miejsce przechowywania

26. Nazwa księgi hipotecznej

27. Numer  
hipoteczny

28. Akta Kous. eliejski - Poznań

29. Fotografie Kous. eliejski i boj.  
C.Z.M. i O.Z.

30. Inwentaryzacja pomiarowa

OSRODEK  
DOKUMENTACJI  
ZABYTEKÓW



31. Szkic sytuacyjny, plan schematyczny, uwagi opisowe, fotografia



Opis

Brama na planie prostokąta. ceglana, nieotynkowana z datowania cegły 1838 r. Dworkondykijowa. Elewacja zachodnia przynależna do ul. Dworkondykijowej, elewacja wschodnia wychodzi na rzekę Lybina, z której w obu kondygnacjach okienka - strzelnice. W elewacji od str. ul. Dworkondykijowej na osi nieco wysiły wyprawy z przejazdem. Od południa przylega do niego mniejsza brama. Łatwież obiega góra fazy ceglany z ułożeniem krycia. Kształt jednokształtne sklepienie kolebkowe z lunetami. Budynek przykryty dachem i dachem. Od południa bramy przylega mur obłonny biegnący do mostu przez Lybinę z szeregiem okienek strzelniczych i fazy ceglany połycej.

Bibliografia:

Zaszczyńska T. i Sawosha A. - Poznań, 1953 r.

H. Kaniada i H. Kaniada, Encyklopedia architektury m. Poznania 1965. S. 12.

32. Przebieg prac konserwatorskich

| rok | Wyszczególnienie prac | Koszt tys. zł |
|-----|-----------------------|---------------|
|     |                       |               |
|     |                       |               |
|     |                       |               |
|     |                       |               |
|     |                       |               |
|     |                       |               |
|     |                       |               |

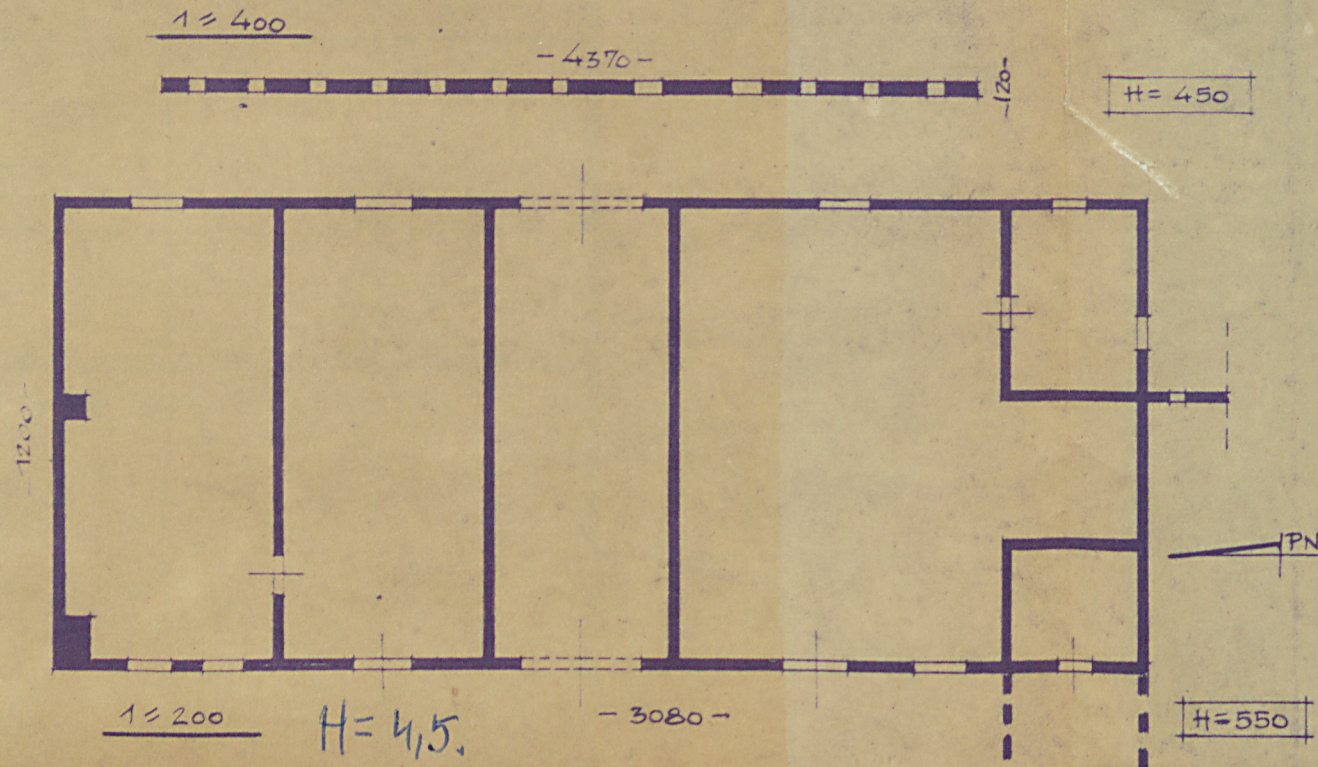
33. Koszty w tys. zł

przewidywane

rzeczywiste

34. Inspekcje

A. X. 56. J. M. 1965





31. Szkic sytuacyjny, plan schematyczny, uwagi opisowe, fotografia



Opis

Brama na planie prostokąta. ceglana, nietynkowana z datowaną ceglą 1838 r. Dwukondygnijowa. Elewacja zachodnia przycięta do ul. Dziekańskiej, elewacja wschodnia wychodzi na rzekę Lybież w której w obu kondygnacjach okienka - strzelnice. W elewacji od str. ul. Dziekańskiej na osi nieco wysiły wyprawy z przejazdem. Od południa przylega do niej mniejsza brama. datuje obiega góra fortyfikacji ceglany z ułożeniem krycia. Kształt jednokształtne sklepienie kolebkowe z lunetami. Budynek przykryty sienią i dachem. Od południa bramy przylega mur obłonny biegnący do mostu przez Lybież z szeregiem okienek strzelniczych i fortyfikacji ceglanych pooyrej.

Bibliografia:

Zaszczyńska T. i Nawosha H. - Poznań, 1953 r.

H. Janicka i H. Kandiela, Zarys architektury m. Poznania 1965. s. 12.

32. Przebieg prac konserwatorskich

| rok | Wyszczególnienie prac | Koszt tys. zł |
|-----|-----------------------|---------------|
|     |                       |               |
|     |                       |               |
|     |                       |               |
|     |                       |               |
|     |                       |               |
|     |                       |               |
|     |                       |               |
|     |                       |               |
|     |                       |               |

33. Koszty w tys. zł

przewidywane

rzeczywiste

34. Inspekcje

9. X. 56. J. Janicka

36. Wypełnił dnia

12. X. 56. J. Janicka

37. Sprawdził dnia

27. VII. 65

H. Kandiela

1200