

1. Obiekt

BUDYNEK MIESZKALNY

2. Czas powstania

1900 -10

3. Miejscowość

WIELKOPOLSKIE  
OSTROW WLKP

Adres

Wiosna Ludów 4

nr hipoteczny

Przynależność administracyjna

kaliskie

powiat

Ostrów Wlkp.

Poprzednie nazwy miejscowości

Przynależność administracyjna  
przed 1.VI.1975

powiat

poznańskie

miasto

Ostrów Wlkp.

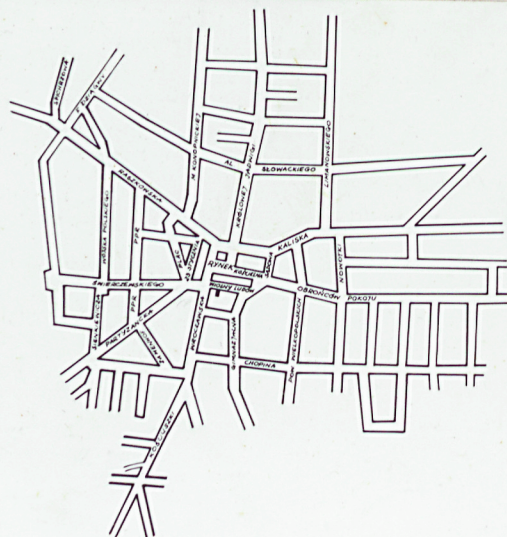
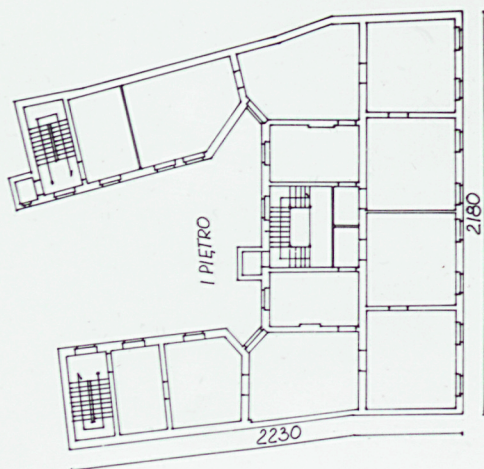
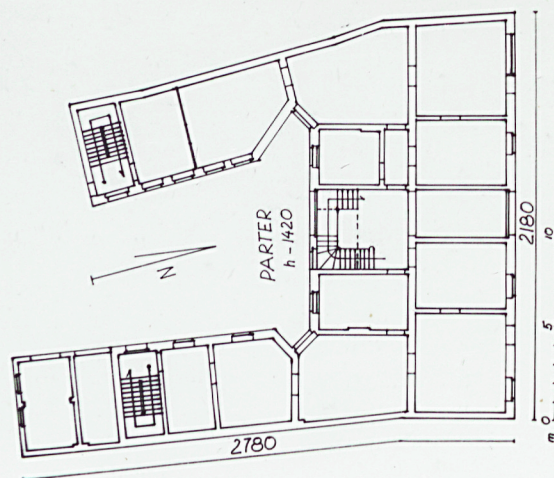
Właściciel i jego adres

Użytkownik i jego adres

lokatorzy

Rejestr zabytków

Nr..... data.....



autor zdjęć  
data wykonania  
miejsce przechowywania negatywów

W. Radomski, marzec 1979



12. Autorzy, historia obiektu, określenia stylu.

13. Opis (sytuacja, materiał i konstrukcja, rzut, bryła, elewacje, dach, wnętrze wyposażenie, instalacje)

Budynek usytuowany w zabudowie zwartej, przy pd. pierzeji ulicy, na pd. od rynku. Murowany z cegły i otynkowany. Podpiwniczony, trójkondygnacyjny oraz z niską kondygnacją poddasza, nakryty dachem płaskim. Nad piwnicami stropy Kleina, łukowe. Pozostałe stropy drewniane z podsufitką. Dach o więźbie krokwiowo-jętkowej kryty papą. Schody trójbiegowe, drewniane z poręczami na toczonych tralkach. Stolarka bramy wjazdowej ozdobna z dekoracyjną kratką kutą. Ozdobne drzwi wiodące do mieszkań.

Budynek dwutraktowy o planie nieumiarowego wieloboku z jednotraktowymi oficynami. Sienią przejazdową usytuowaną centralnie za sienią klatka schodowa. Fasada 7-osiowa z przewagą podziałów pionowych. Nad otworem sieni okna zdwojone. Gzyms wydziela kondyg. parteru. Po zach. stronie bramy wjazdowej witryna sklepowa. Okna drugiej i trzeciej kondyg. ujęte pilastrami kolosalnymi. Nad gzymsem porządku attykowa kondyg. poddasza. Całość fasady zwieńczona wydatnym gzymsem koronującym. Okna drugiej kondyg. na postumentach zwieńczone półkolistymi naczółkami, nałożonymi na część cokołową obramień okiennych kondyg. trzeciej. Okna trzeciej kondyg. zwieńczone naczółkami prostymi. Elewacja tylna i oficyny bez podziałów. Instalacje: wod.-kan., elektr., gaz., piecekaflowe.



14. Kubatura	15. Powierzchnia użytkowa	16. Przeznaczenie pierwotne	17. Użytkowanie obecne
4024 m <sup>3</sup>	490 m <sup>2</sup>	mieszkalne	mieszkalno-handlowe.
18. Prace budowlane i konserwatorskie, ich przebieg i dokumentacja		19. Stan zachowania (fundamenty, ściany zewnętrzne, ściany wewnętrzne, sklepienia, stropy, konstrukcje dachowe, pokrycie dachu, wyposażenie i instalacje)	
		dobry /ubytki tynku w elewacji tylnej/	
20. Najpilniejsze postulaty konserwatorskie			
uzupełnić ubyki tynku elewacji tylnej			



21. Akta archiwalne (rodzaj akt, numer i miejsce przechowywania)

22. Bibliografia

23. Źródła ikonograficzne i fotografie (rodzaj, miejsce przechowywania, sygnatury)

24. Uwagi różne

25. Wypełnił

**mgr W. Radomski**

26. Sprawdził



BUDYNEK MIESZKALNY  
Ostrów Wlkp.  
Wiosny Ludów 4

detal

