

1. Obiekt

B U D Y N E K M I E S Z K A L N Y

2. Czas powstania

1900-10

3. Miejscowość

WIELKOPOLSKIE

OSTROW WLKP.



Wiosny Ludów 2a

nr hipoteczny

5. Przynależność administracyjna

województwo kaliskie

Ostrów Wlkp.

6. Poprzednie nazwy miejscowości

7. Przynależność administracyjna
przed 1.VI.1975

ojewództwo **poznańskie**

Ostrów Wlkp.

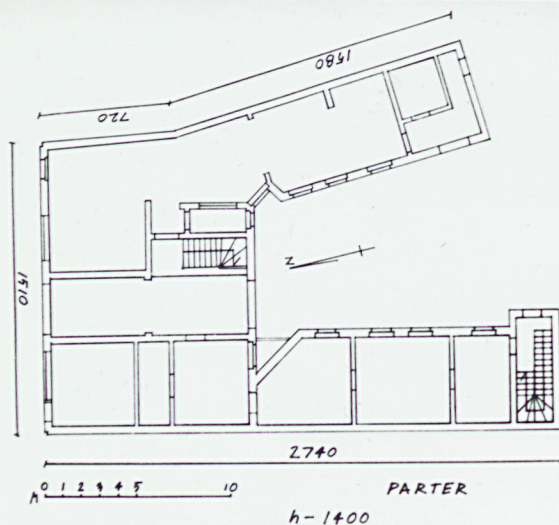
Właściciel i jego adres

Użytkownik i jego adres

lokatorzy

Rejestr zabytków

Nr..... data



data wykonania
miejsce przechowywania negatywów

miejsce przechowywania negatywów

mgr W. Radomski, marzec 1979

12. Autorzy, historia obiektu, określenia stylu.

13. Opis (sytuacja, materiał i konstrukcja, rzut, bryła, elewacje, dach, wnętrze wyposażenie, instalacje)

Budynek usytuowany w zabudowie zwartej, przy pd. pierzeji ulicy, na pd. od rynku. Murowany z cegły i otynkowany. Podpiwniczony, trójkondygnacyjny oraz z niską kondygnacją poddaszą, nakryty płaskim dachem. Nad piwnicami stropy Kleina łukowe i proste. Pozostałe stropy drewniane z podsufitką. Dach o więźbie krokwiowo-jętkowej kryty papą. Schody drewniane, trójbiegowe. W sieni przejazdowej posadzka ceramiczna. Ozdobna stolarka bramy wjazdowej.

Budynek 2 1/2-traktowy wzniesiony na planie prostokąta z jednotraktowymi oficynami. Sien przejazdowa usunięta nieco w kierunku zach. z osi środkowej budynku. Nad sienią, w trakcie tylnym klatka schodowa. Fasada 6-osiowa podzielona horyzontalnie. W kondygnacji parteru po obu stronach bramy wjazdowej witryny sklepowe. Obrazowania okien drugiej kondygnacji spoczywają na cokołach, obrazowania okien trzeciej kondygnacji - na gzymsie międzykondygnacyjnym. Całość fasady wieńczy wydatny gzyms konsolkowy. Okna dwu osi środkowych wieńczy wspólny naczółek. Formy naczółków: proste, odcinkowe, półkolisty i trójkątne. Elewacja tylna i oficyny bez podziałów.

Instalacje: wod.-ka., elektr., gaz., piece kaflowe.

14. Kubatura	15. Powierzchnia użytkowa	16. Przeznaczenie pierwotne	17. Użytkowanie obecne
4987 m ³	355 m ²	mieszkalno-handlowe	mieszkalno-handlowe
18. Prace budowlane i konserwatorskie, ich przebieg i dokumentacja		19. Stan zachowania (fundamenty, ściany zewnętrzne, ściany wewnętrzne, sklepienia, stropy, konstrukcje dachowe, pokrycie dachu, wyposażenie i instalacje)	
		dobry	
20. Najpilniejsze postulaty konserwatorskie			

21. Akta archiwalne (rodzaj akt, numer i miejsce przechowywania)

22. Bibliografia

23. Źródła ikonograficzne i fotografie (rodzaj, miejsce przechowywania, sygnatury)

24. Uwagi różne

25. Wypełnił

mgr W. Radomski

31.03.79

26. Sprawdził

BUDYNEK MIESZKALNY
Ostrów Wlkp.
Wiosny Ludów 2a

rzut I ptr.
detal

