

1. Obiekt

BUDYNEK MIESZKALNY

2. Czas powstania

1. 10-XXw.

3. Miejscowość

WIELKOPOLSKIE
OSTRÓW WLKP.

4. Adres

Sienkiewicza 13

nr hipoteczny

5. Przynależność administracyjna

województwo kaliskie

gmina

Ostrów Wlkp.

6. Poprzednie nazwy miejscowości

7. Przynależność administracyjna
przed 1.VI.1975

województwo poznańskie

miasto

Ostrów Wlkp.

Właściciel i jego adres

skarb państwa

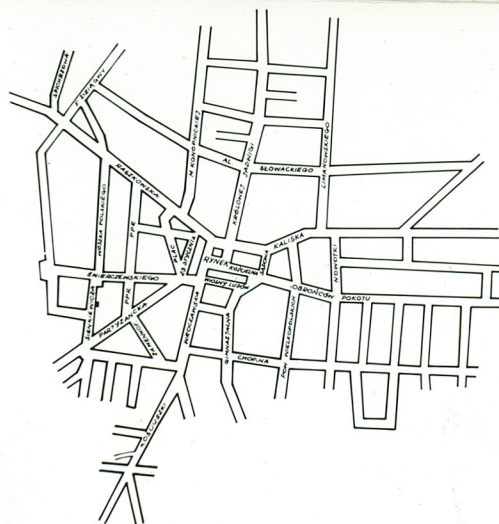
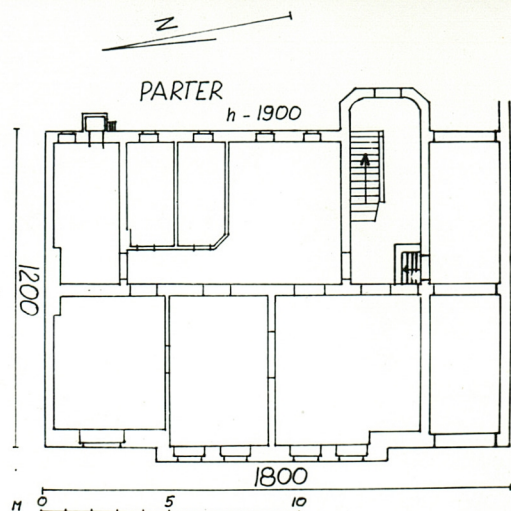
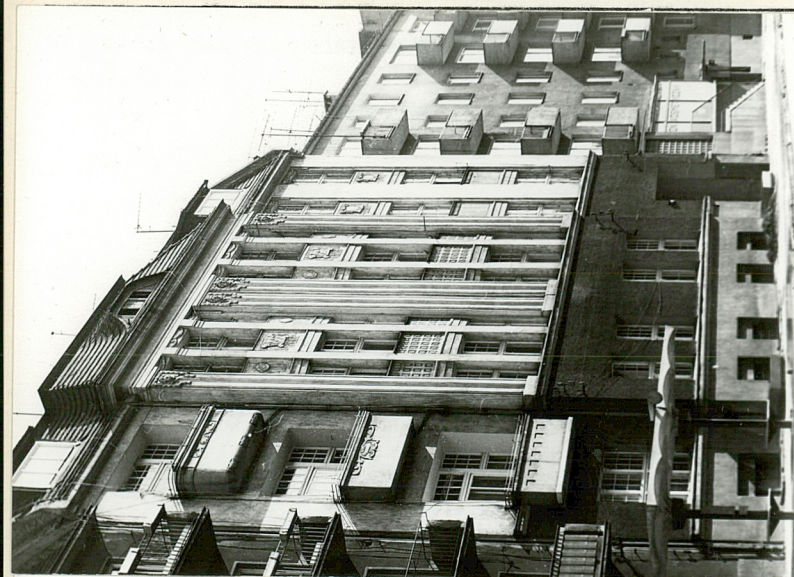
Użytkownik i jego adres

Miejski Zarząd Budynków
Mieszkalnych

Ostrów Wlkp. Kościuszki 14

Rejestr zabytków

Nr..... data



autor zdjęć
data wykonania
miejsce przechowywania negatywów

mgr W. Radomski, marzec79

12. Autorzy, historia obiektu, określenia stylu.

13. Opis (sytuacja, materiał i konstrukcja, rzut, bryła, elewacje, dach, wnętrze wyposażenie, instalacje)

Budynek usytuowany w zabudowie zwartej, przy wsch. pierzei ulicy, na zach. od rynku. Murowany z cegły i otynkowany. Podpiwniczony, 5-kondygnacyjny z dachem dwuspadowym o niesymetrycznych połaciach. Nad piwnicami stropy Kleina, proste. Pozostałe stropy drewniane z podsufitką. Dach owieżbie konstrukcji krokwiowo-jętkowej kryty papą, z frontu dachówką. Schody dwubiegowe, masywne z drewnianymi poręczami na toczo-nych tralkach. W sieni i na spocznikach posadzka cementowa. Budynek 2-traktowy o planie prostokątnym. Na pd. skraju gmachu obszerna sień przejazdowa. Klatka schodowa przylega do sieni od pn. w trakcie tylnym. Jej wieloboczne zamknięcie wysuwa się ryzalitowo przed lico elewacji tylnej. Fasada 10-osiowa o przewadze podziałów pionowych. Gzymsy wydzielają kondygnację cokołu i kondygnację parteru od reszty fasady. Dwie skrajne osie od pn. zajmują balkony o murowanych balustradach. Sześć osi środkowych zryzalitowanych i podzielonych lizenami. Ornament pojawia się na lizenach w płycinach podokiennych i na balustradach balkonów. Formy ornamentacyjne - maski, motywy roślinne oraz geometryczne. Elewacja tylna bez podziałów. Instalacje: wod.-kan., elektr., gaz., c.o.

14. Kubatura	15. Powierzchnia użytkowa	16. Przeznaczenie pierwotne	17. Użytkowanie obecne
4104 m ³	505 m ²	mieszkalne	mieszkalne
18. Prace budowlane i konserwatorskie, ich przebieg i dokumentacja		19. Stan zachowania (fundamenty, ściany zewnętrzne, ściany wewnętrzne, sklepienia, stropy, konstrukcje dachowe, pokrycie dachu, wyposażenie i instalacje)	
		dobry	
20. Najpilniejsze postulaty konserwatorskie			

21. Akta archiwalne (rodzaj akt, numer i miejsce przechowywania)

22. Bibliografia

23. Źródła ikonograficzne i fotografie (rodzaj, miejsce przechowywania, sygnatury)

24. Uwagi różne

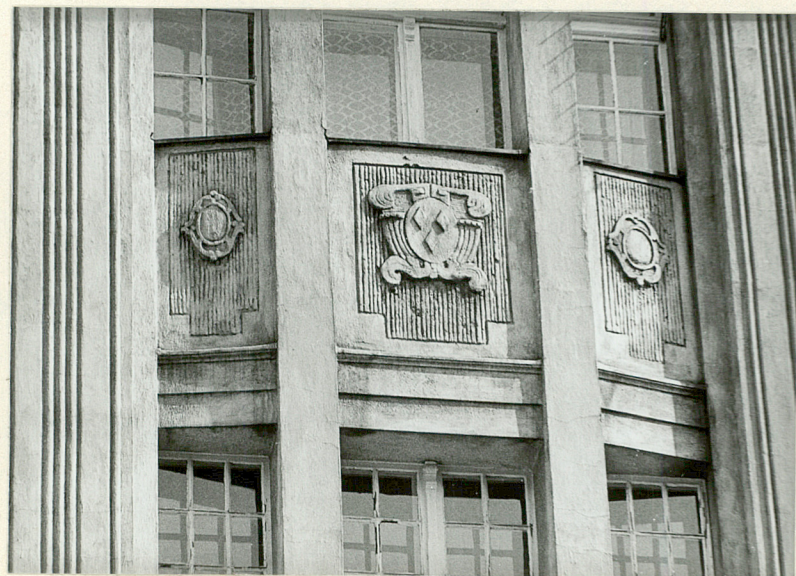
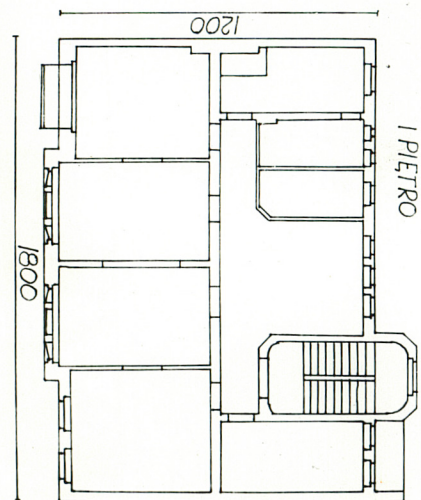
25. Wypełnił

mgr Z. Pałat

27.03.79

26. Sprawdził

BUDYNEK MIESZKALNY
Ostrów Wlkp.
Sienkiewicza 13



rzut I ptr.
detal.

