

1. Obiekt

BUDYNEK MIESZKALNY

2. Czas powstania  
1911 r.

3. Miejscowość

WIELKOPOLSKIE  
OSTROW WLKP.

11448

Adres

Sienkiewicza 8

nr hipoteczny

Przynależność administracyjna

powiat ..... kaliskie

miasto ..... Ostrów Wlkp.

Poprzednie nazwy miejscowości

Przynależność administracyjna  
przed 1.VI.1975

powiat ..... poznańskie

miasto ..... Ostrów Wlkp.

Właściciel i jego adres

Użytkownik i jego adres

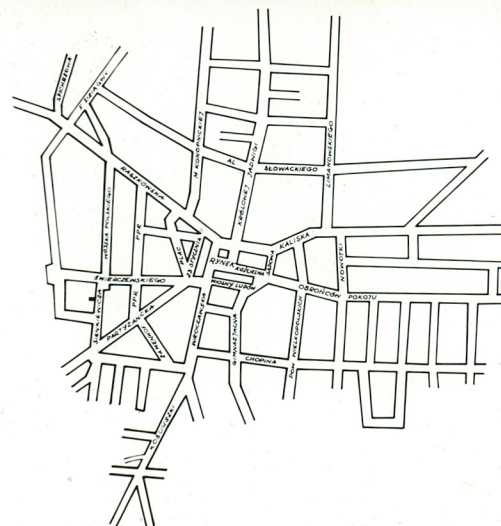
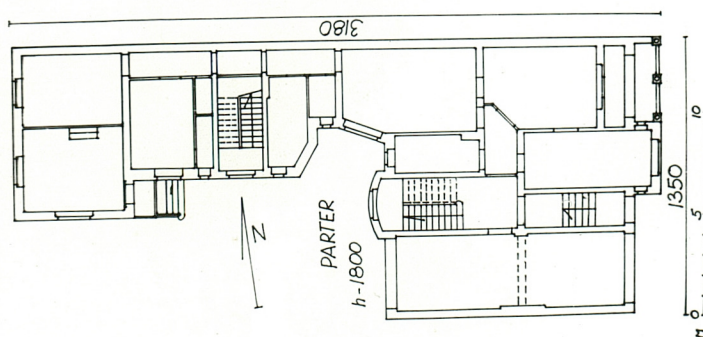
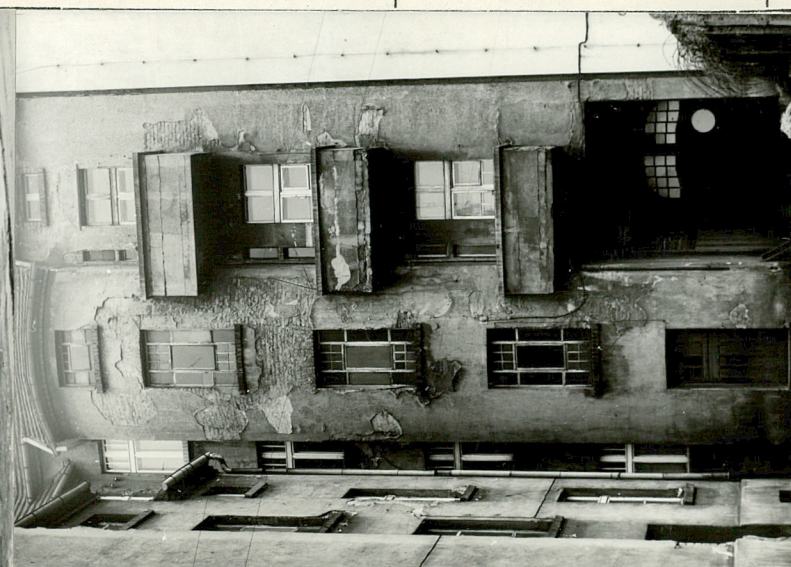
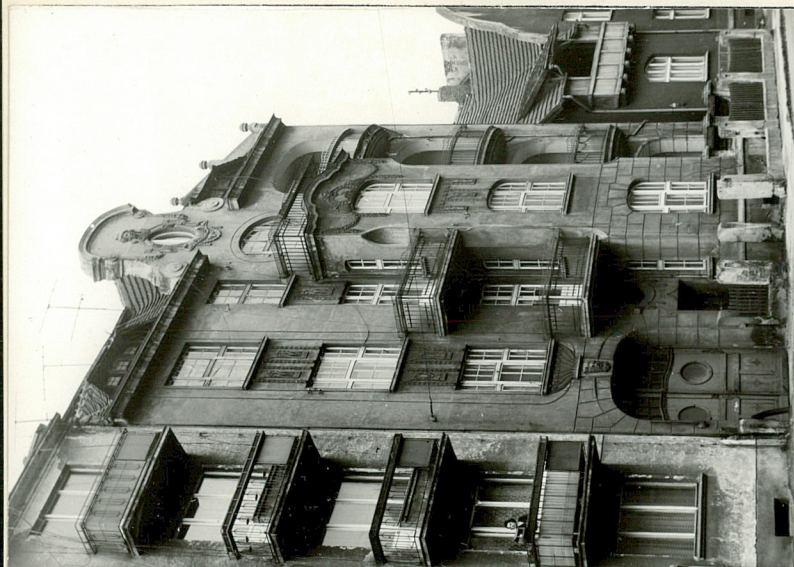
lokatorzy

Rejestr zabytków

Nr ..... data .....

autor zdjęć  
data wykonania  
miejsce przechowywania negatywów

mgr W. Radomski, marzec 1979





12. Autorzy, historia obiektu, określenia stylu.

13. Opis (sytuacja, materiał i konstrukcja, rzut, bryła, elewacje, dach, wnętrze wyposażenie, instalacje)

Budynek usytuowany w zabudowie zwartej, przy zach. pierzeji ulicy, na zach. od rynku. Murowany z cegły i otynkowany. Podpiwniczony, 4-kondygnacyjny z dachem dwuspadowym o niesymetrycznych połaciach. Nad piwnicami stropy Kleina, proste. Pozostałe stropy drewniane z podsufitką. Dach o więźbie krokowo-jętkowej kryty papą, z frontu dachówką. Schody drewniane dwubiegowe, masywne z drewnianymi poręczami na toczonych tralkach. W sieni i na spocznikach posadzka ceramiczna. Ozdobna strlarka bramy wjazdowej oraz drzwi wejściowych do sieni i do mieszkań.

Budynek 2 1/2-traktowy o planie zbliżonym do kwadratu z półtoratraktową oficyną. Obszerna sień przejazdowa zajmuje pd. skraj gmachu. Od pn. przylega do niej wąska sień wejściowa wiodąca do usytuowanej za nią klatki schodowej. Klatka schodowa występuje niewielkim, odcinkowo zamkniętym ryzalitem przed lico elewacji tylnej. Fasada 4-osiowa o przewadze podziałów wertykalnych. Oś środkowa zaakcentowana trójkondygnacyjnym ryzalitem oraz paradną wystawką. Wszystkie kondygnacje skrajnej, pn. osi zajmują loggie. Dekoracja wykonana w tynku pojawia się nad oknami, w płycinach podokiennych i wokół owalnego okna w wystawce. Motywy: festony, guzy, kartusze i maski. Nad wejściem do sieni data budowy - 1911. Balkony na trzech kondygnacjach elewacji tylnej. Elewacja tylna i oficyna bez podziałów.

Instalacje: wod.-kan., elektr., gaz., piece kaflowe.



14. Kubatura	15. Powierzchnia użytkowa	16. Przeznaczenie pierwotne	17. Użytkowanie obecne
3645 m <sup>3</sup>	336 m <sup>2</sup>	mieszkalne	mieszkalne
18. Prace budowlane i konserwatorskie, ich przebieg i dokumentacja		19. Stan zachowania (fundamenty, ściany zewnętrzne, ściany wewnętrzne, sklepienia, stropy, konstrukcje dachowe, pokrycie dachu, wyposażenie i instalacje)	
		dobry /ubytki tynku na elewacji tylnej/	
20. Najpilniejsze postulaty konserwatorskie			
uzupełnić ubytki tynku elewacji tylnej			



21. Akta archiwalne (rodzaj akt, numer i miejsce przechowywania)

22. Bibliografia

23. Źródła ikonograficzne i fotografie (rodzaj, miejsce przechowywania, sygnatury)

24. Uwagi różne

25. Wypełnił

mgr Z. Pałat

27.03.79

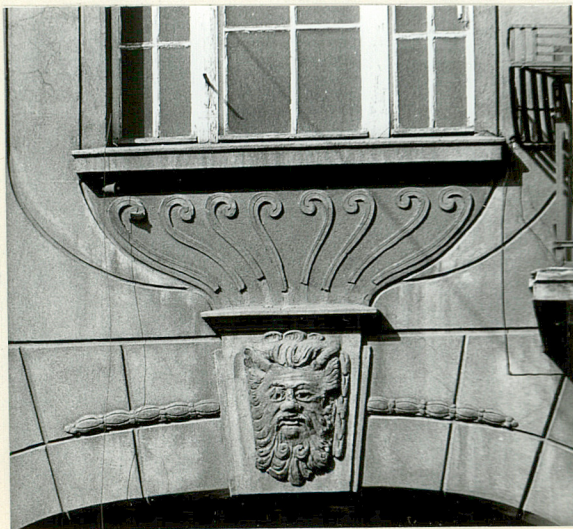
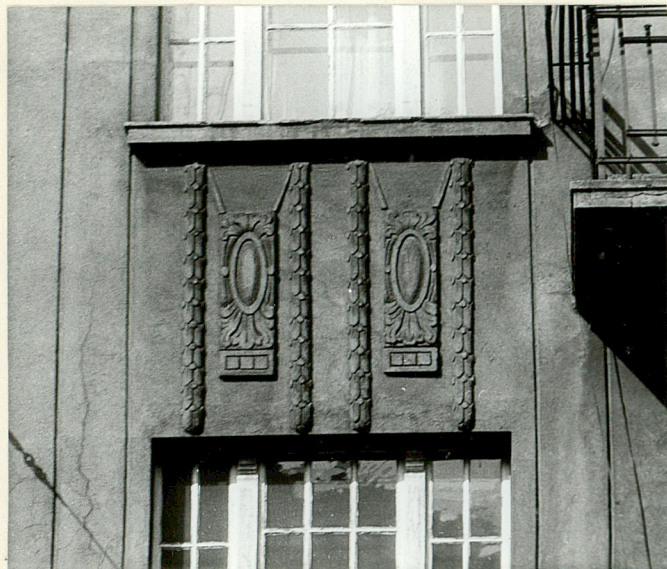
26. Sprawdził



N<sup>o</sup> 2

BUDYNEK MIESZKALNY  
Ostrów Wlkp.  
Sienkiewicza 8

detal





BUDYNEK MIESZKALNY  
Ostrów Wlkp.  
Sienkiewicza 8

rzut I ptr.  
detal

