

OŚRODEK DOKUMENTACJI
ZABYTKÓW W WARSZAWIE

KARTA EWIDENCYJNA ZABYTKÓW
ARCHITEKTURY I BUDOWNICTWA

A B C D E F G H I J K L Ł M N O P R S T U V W X Y Z

Nr

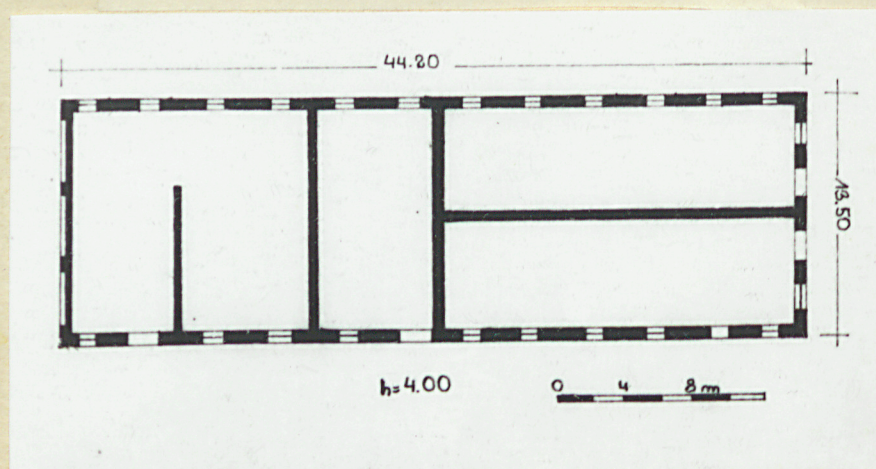
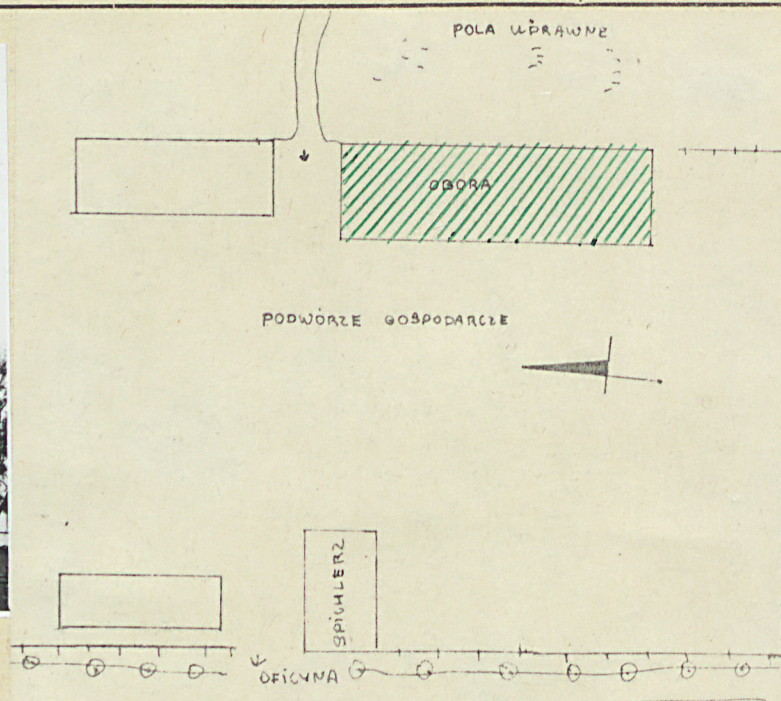
1. Obiekt

OBORA

2. Czas powstania
ok. 1870-80 r.

3. Miejscowość
CZARKOWO

11. Zdjęcia, plan sytuacyjny, rzuty



4. Adres

Czarkowo PGR

nr hipoteczny

5. Przynależność administracyjna

województwo leszczyńskie

gmina Poniec

6. Poprzednie nazwy miejscowości

7. Przynależność administracyjna
przed 1.VI.1975 r.

województwo poznańskie

powiat Gostyń

8. Właściciel i jego adres
RSP Czarkowo, w/m

9. Użytkownik i jego adres
J.W.

10. Rejestr zabytków

Nr data

autor zdjęć Panek
data wykonania X. 1984
miejsce przechowywania negatywów
WK2

12. Autorzy, historia obiektu, określenie stylu.
Obora zbudowana zapewne ok. 1870-80r.

13. Opis (sytuacja, materiał i konstrukcja, rzut, bryła, elewacje, dach, wnętrze, wyposażenie, instalacje)
Obora usytuowana jest na terenie założenia gospodarczego, na zach. od wsłk. stanowiąc wsch. zamknięcie podwórza gospodarczego. Od zach. dawny spichlerz i oficyna. Zwrócona kalenicą do dziedzińca na zach.
Materiał: na cokole z kamienia, murowana z cegły, tynkowana, w dachu kryta dachówką karpiówką w koronkę. Więźba jętkowo-stolcowa, stropy belkowe-drewniane. Posadzki: cementowe i ceglane. Stolarka: drzwi deskowe, okna z metalowymi kratami.
Plan mocno wydłużonego prostokąta, z wydzielonymi, prostokątnymi pomieszczeniami, o zróżnicowanej wielkości i kształcie.
Bryła zwarta, jednokondygnacyjowa, z niewysokim poddaszem, nakryta dwuspadowym dachem. Od zach. trzy jednoosiowe wystawki.
Elewacja wsch., jednokondygnacyjowa, trzynastoosiowa. W przyziemiu nieznacznie wysunięty cokół z kamienia. W korpusie odcinkowo zamknięte płyciny arkadowe z małymi, odcinkowo zamkniętymi otworami okiennymi. W poddaszu sześć mniejszych prostokątnych otworów. W zwieńczeniu gzyms profilowany. Elewacja pd. czteroosiowa w przyziemiu i szczycie. W przyziemiu cztery odcinkowo zamknięte płyciny z dwoma otworami drzwiowymi i czterema odcinkowo zamkniętymi oknami. Szczyt z czterema arkadowymi oknami w polu wyznaczonym arkadą, ujęte lizenami z okrągłym okienkiem na osi. W zwieńczeniu płyciny, gzyms ząbkowy. Elewacja zach. trzynastoosiowa, z odcinkowo zamkniętymi płycinami, w polu których okna zamknięte odcinkiem i otwory drzwiowe.
Instalacje: elektr.

14. Kubatura ok. 1500m ³	15. Powierzchnia użytkowa 500m ²	16. Przeznaczenie pierwotne obora	17. Użytkowanie obecne obora
18. Prace budowlane i konserwatorskie, ich przebieg i dokumentacja		19. Stan zachowania (fundamenty, ściany zewnętrzne ściany, wewnętrzne, sklepienia, stropy, konstrukcje dachowe, pokrycia dachu, wyposażenie i instalacje) Stan dobry.	
20. Najpilniejsze postulaty konserwatorskie			

21. Akta archiwalne (rodzaj akt, numer i miejsce przechowywania)

22. Bibliografia

23. Źródła ikonograficzne i fotograficzne rodzaj, miejsce przechowania, sygnatury)

24. Uwagi różne

25. Wypełnił
W. Panek

Imię i nazwisko

data X.1984

26. Sprawdził

Imię i nazwisko

data

27. Załączniki
wkładka z fotografiami

1. Miejscowość

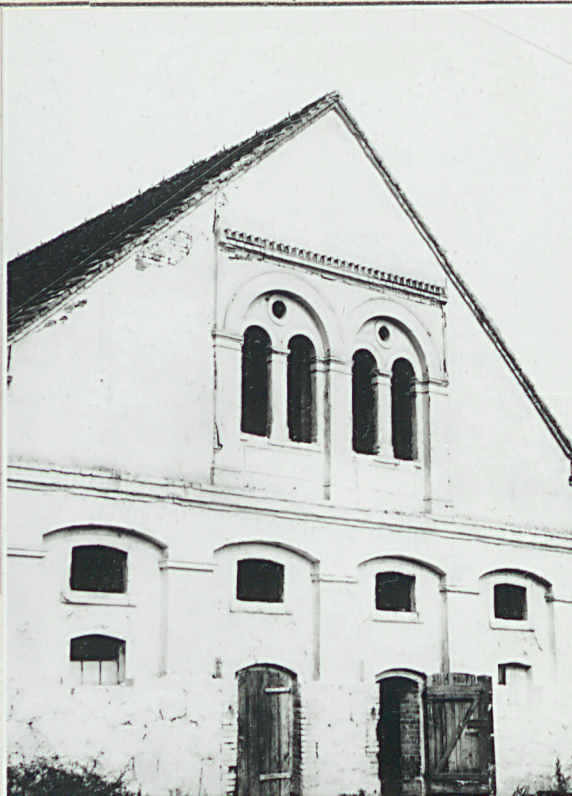
C Z A A R K O W O

2. Obiekt (nazwa jak w karcie)

OBORA

3. Zawartość wkładki (nazwa obiektu lub materiału uzupełniającego)

FOTOGRAFIE



Wkładkę założył: Panek, 03.1985
(imię, nazwisko, data)

Miejsce przechowywania negatywów: WKZ

jed. W.A. Olsztyn z. 610/S
OZGraf. Z.P. Ostróda z. 372 n. 20 000

Wzór ODZ 1978 r.

