

OŚRODEK DOKUMENTACJI
ZABYTKÓW W WARSZAWIE

KARTA EWIDENCYJNA ZABYTKÓW
ARCHITEKTURY I BUDOWNICTWA

A B C D E F G H I J K L Ł M N O P R S T U V W X Y Z

Nr

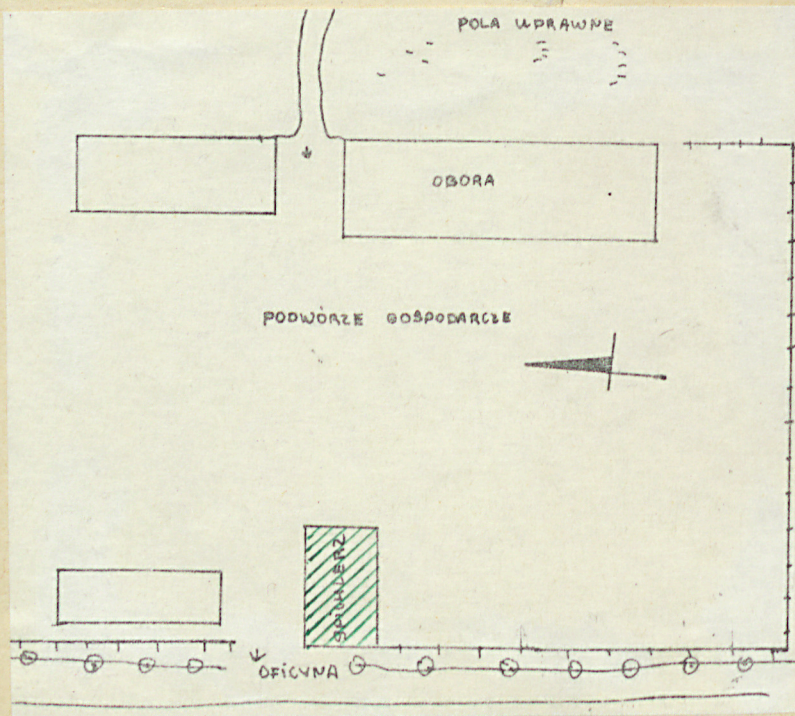
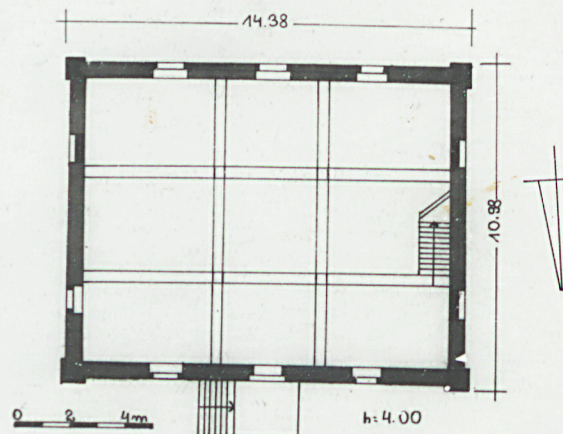
1. Obiekt

SPICHLERZ

2. Czas powstania
1 poł. XIX w.

3. Miejscowość
C Z A R K O W O

11. Zdjęcia, plan sytuacyjny, rzuty



4. Adres
Czarkowo, RSP

nr hipoteczny

5. Przynależność administracyjna
województwo leszczyńskie

gmina Poniec

6. Poprzednie nazwy miejscowości

7. Przynależność administracyjna
przed 1.VI.1975 r.

województwo poznańskie

powiat Gostyń

8. Właściciel i jego adres
RSP Czarkowo, w/m

9. Użytkownik i jego adres
J.W.

10. Rejestr zabytków

Nr Kl.III.680/143/68 data 11.IX.1968
255/236 A

autor zdjęć Panek
data wykonania X.1984
miejsce przechowywania negatywów WKZ

12. Autorzy, historia obiektu, określenie stylu.

Zbudowany zapewne w 1 poł.XIX w.

13. Opis (sytuacja, materiał i konstrukcja, rzut, bryła, elewacje, dach, wnętrze, wyposażenie, instalacje)

Spichlerz usytuowany jest w zabudowie dawnego założenia gospodarczego, na wsch. od oficyny, przy drodze w kierunku Oporowa, na zach. skraju zabudowy gospodarczej. Zwrócony kalenicą na pd., szczytem do drogi.

Materiał: na cokole z kamienia polnego i cegły, murowany z cegły, tynkowany, w dachu kryty dachówką karpiówką. Więźba jętkowa, ze stolcami stojącymi, stropy belkowe-drewniane. Podpiwniczony-sklepienia kolebkowe z lunetami i posadzki ceglane. Schody do piwnic, murowane. Posadzki: w wnętrzu podłogi deskowe. Klatka schodowa, jednobiegowa, drewniana. Stolarka: drzwi deskowe, okna z metalowymi kratami.

Plan prostokąta, z wejściem na osi od pn., z dostawionymi do cokołu schodami z tarasem. We wnętrzu cztery kwadratowe słupy i klatka schodowa.

Bryła zwarta, jednokondygnacyjowa, podpiwniczona, nakryta dachem naczółkowym, z dostawionym do cokołu tarasem ze schodami, w przyziemiu.

Elewacja pd., jednokondygnacyjowa, trójosiowa, z trzema odcinkowo zamkniętymi otworami okiennymi. W zwieńczeniu profilowany gzyms. W przyziemiu otwór drzwiowy do piwnic. Elewacja wsch., z dwoma odcinkowo zamkniętymi otworami/pd. zamuro i oknem w szczycie naczółka flankowanym trójkątnymi naświetlami. Elewacja pn. trójosiowa, dzielona lizenami, z wejściem na osi i oknem od wsch. Elewacja zach. z dwoma wnękami zamkniętymi odcinkiem i naczółkiem jak od wsch.

Wnętrze: piwnice sklepienie kolebką z lunetami, na pasach, z regularnym układem sześciu wydzielonych przęseł. Parter, z czterema słupami dźwigającymi strop i klatką schodową. Na poddaszu, słupy z zastrzałami.

Instalacje: elektr.

14. Kubatura ok. 600m ³	15. Powierzchnia użytkowa 140m ²	16. Przeznaczenie pierwotne spichlerz	17. Użytkowanie obecne magazyn
18. Prace budowlane i konserwatorskie, ich przebieg i dokumentacja		19. Stan zachowania (fundamenty, ściany zewnętrzne ściany, wewnętrzne, sklepienia, stropy, konstrukcje dachowe, pokrycia dachu, wyposażenie i instalacje) Stan dobry.	
20. Najpilniejsze postulaty konserwatorskie			

21. Akta archiwalne (rodzaj akt, numer i miejsce przechowywania)

22. Bibliografia

23. Źródła ikonograficzne i fotograficzne (rodzaj, miejsce przechowania, sygnatury)

24. Uwagi różne

25. Wypełnił

mgr W. Panek

Imię i nazwisko

data

X. 1984

26. Sprawdził

Imię i nazwisko

data

27. Załączniki

wkładka z fotografiami

1. Miejscowość

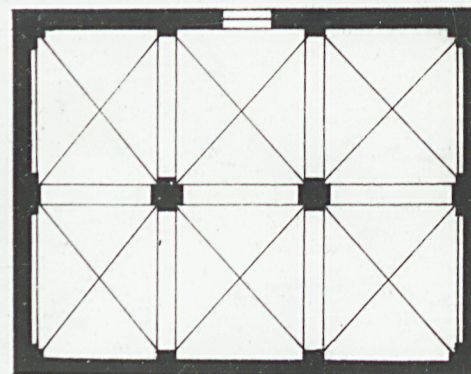
CZARKOWO

2. Obiekt (nazwa jak w karcie)

SPICHLERZ

3. Zawartość wkładki (nazwa obiektu lub materiału uzupełniającego)

FOTOGRAFIE



0 2 4m

piwnice

Wkładkę założył: Panek, X 1984

(imię, nazwisko, data)

Miejsce przechowywania negatywów:

Wzór ODZ 1978 r.