

11433

1. Obiekt

BUDYNEK MIESZKALNY

2. Czas powstania

KON. XIX w.

3. Miejscowość

WIELKOPOLSKIE

OSTROW WLKP.

Adres

Rynek 6

nr hipoteczny .....

Przynależność administracyjna

województwo kaliskiegmina Ostrów Wlkp.

Poprzednie nazwy miejscowości

Przynależność administracyjna  
przed 1.VI.1975województwo poznańskiepowiat Ostrów Wlkp.

Właściciel i jego adres

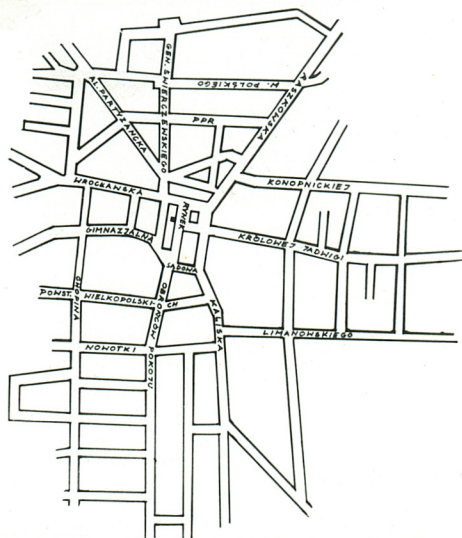
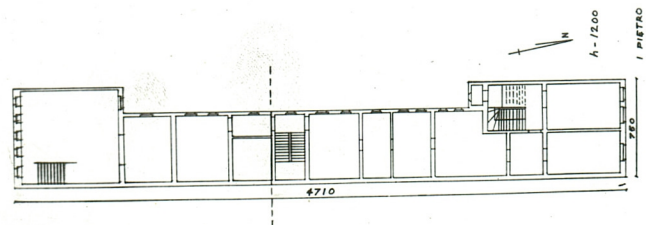
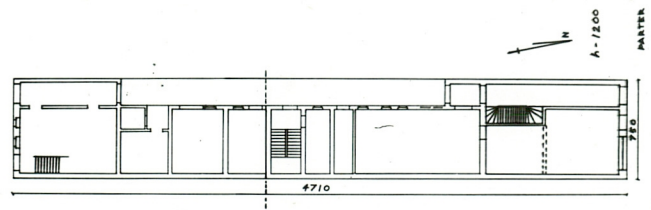


Użytkownik i jego adres

lokatorzy

Rejestr zabytków

Nr..... data.....

data wykonania  
miejsce przechowywania negatywów

W.Radomski 10.12.78



12. Autorzy, historia obiektu, określenia stylu.

Projekt i wykonanie P.Kupke

13. Opis (sytuacja, materiał i konstrukcja, rzut, bryła, elewacje, dach, wnętrze wyposażenie, instalacje)

Budynek usytuowany w zabudowie zwartej w pd.pierzeji ul.Rynek. Podpiwniczona ze stropami Kleina.Zbudowaby z cegły,otynkowaby, Stropy drewniane z podsufitką.Schody drewniane,dwubiegowe zwrotne,poręcz z prostymi szczeblami.Podłogi drewniane. Dach jednospadowa,kryty papą, więźba o konstrukcji krokwiowo-jętkowej.Oficyna z dachem jednospadowym krytym papą.Budynek trójkondygnacyjny założony na planie wydłużonego prostokąta z wąską sienią od strony zach.z oficyną na planie wydłużonego prostokąta.od wsch.łączącą się z oficyną budynku na ul.Wiosny Ludów 7.Oficyna trójkondygnacyjna.Fasada trójkondygnacyjna 3-osiowa.Podziały poziome- gzyms dzielący między I a II kondyg.,gzyms parapetowy pod oknami II kondygnacji oraz wydatny gzyms koronujący /profilowany/ na konsolach. Na I kondyg. proste otwory :wejściowy do sieni oraz witryny pomieszczeń handlowych.Okna II i III kondyg. dwuskrzydłowe,skrzynkowe w profilowanych obramieniach zwieńczonych profilowanymi gzymsami.Parapety okien III kondyg. wspartena konsolach.Elewacja tylna i oficyny nie mają podziałów architektonicznych. Okna oficyny dwuskrzydłowe,skrzynkowe.Gł.drzwi wejściowe płycinowe ,z płyciną górną przeszkloną,z żeliwną kratą. Instalacje- wod.-kan.,elektr.,gazowa,piece kaflowe.



14. Kubatura	15. Powierzchnia użytkowa	16. Przeznaczenie pierwotne	17. Użytkowanie obecne
2205 m <sup>3</sup>	271 m <sup>2</sup>	mieszkalno-handlowe	mieszkalno-handlowe
18. Prace budowlane i konserwatorskie, ich przebieg i dokumentacja		19. Stan zachowania (fundamenty, ściany zewnętrzne, ściany wewnętrzne, sklepienia, stropy, konstrukcje dachowe, pokrycie dachu, wyposażenie i instalacje)	
		dobry	
20. Najpilniejsze postulaty konserwatorskie			



21. Akta archiwalne (rodzaj akt, numer i miejsce przechowywania)

22. Bibliografia

23. Źródła ikonograficzne i fotografie (rodzaj, miejsce przechowywania, sygnatury)

24. Uwagi różne

25. Wypełnił

**mgr W.Radomski**

**15.12.78 r.**

26. Sprawdził