

1. Obiekt

WILKA
DOM STOBIECKIEGO

2. Czas powstania

1925 r.

3. Miejscowość

WIELKOPOLSKIE
OSTROW WLKP.

4. Adres

Raszkowska 70

nr hipoteczny

5. Przynależność administracyjna

województwo kaliskiegmina Ostrów Wlkp.

6. Poprzednie nazwy miejscowości

7. Przynależność administracyjna
przed 1.VI.1975województwo poznańskiepowiat Ostrów Wlkp.

8. Właściciel i jego adres

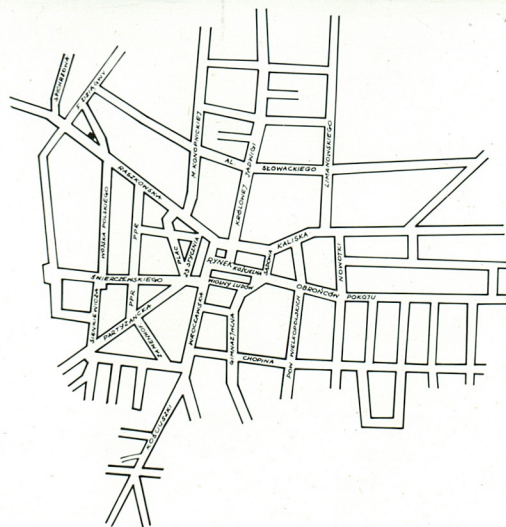
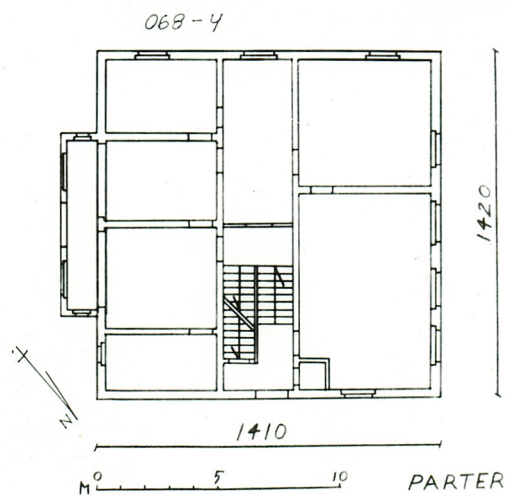
Branżowa Hurtownia Narzędzi
Ostrów Wlkp. Raszkowska 70

9. Użytkownik i jego adres

Branżowa Hurtownia Narzędzi
Ostrów Wlkp. Raszkowska 70

10. Rejestr zabytków

Nr data



autor zdjęć
data wykonania
miejsce przechowywania negatywów W.Radomski ,marzec 1979

12. Autorzy, historia obiektu, określenia stylu.

pierwotnie dom i biuro przedsiębiorcy
Stobieckiego

13. Opis (sytuacja, materiał i konstrukcja, rzut, bryła, elewacje, dach, wnętrze wyposażenie, instalacje)

Budynek wolnostojący, usytuowany przy pn. pierzeji ulicy, na pn.-zach. od rynku. Murowany z cegły i otynkowany. Podpiwniczony, dwukondygnacyjny z dachem czterospadowym. Nad piwnicami stropy Kleina, proste. Pozostałe stropy drewniane z podsufitką. Dach o więźbie krokwiowo-jętkowej kryty dachówką. Schody dwubiegowe, masywne o balustradzie z ozdobnych prętów metalowych. W sieni i na spocznikach posadzka cementowa.

Budynek 2 1/2 -traktowy wzniesiony na planie kwadratu. Wejście do sieni w elewacji pn. Za sienią klatka schodowa. Fasada trójosiowa z trójkątną wystawką nad osią środkową. Oś środkowa ujęta kolosalnymi pilastrami jońskimi. W drugiej kondygnacji na osi środkowej balkon z tralkową balustradą. Wydzielony niski cokół budynku i fryz pod gzymsem koronującym. Okna w prostych obramieniach. Do elewacji wsch. przylega arkadowa weranda, na niej taras z tralkową balustradą.

Instalacje : wod.-kan., elektr., gaz., c.o.

14. Kubatura 1782 m ³	15. Powierzchnia użytkowa 248 m ²	16. Przeznaczenie pierwotne mieszkalno-biurowe	17. Użytkowanie obecne biurowe
18. Prace budowlane i konserwatorskie, ich przebieg i dokumentacja		19. Stan zachowania (fundamenty, ściany zewnętrzne, ściany wewnętrzne, sklepienia, stropy, konstrukcje dachowe, pokrycie dachu, wyposażenie i instalacje) dobry	
20. Najpilniejsze postulaty konserwatorskie			

21. Akta archiwalne (rodzaj akt, numer i miejsce przechowywania)

22. Bibliografia

23. Źródła ikonograficzne i fotografie (rodzaj, miejsce przechowywania, sygnatury)

24. Uwagi różne

poprawić wadliwe w partii pilastrów malowanie
fasady/usunąć ciemne pasy pionowe./

25. Wypełnił

mgr W.Radomski

29.03.79

26. Sprawdził

DOM STOBIECKIEGO
Ostrów Wlkp.
Raszkowska 70

rzut I ptr.
detal

