

11425

1. Obiekt

BUDYNEK MIESZKALNY

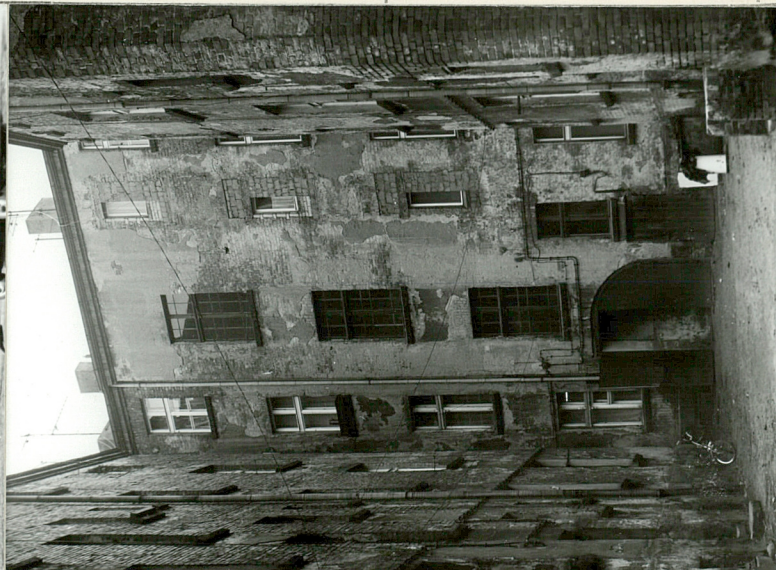
2. Czas powstania

1900-10

3. Miejscowość

WIELKOPOLSKIE

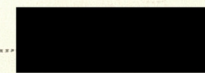
OSTROW WLKP.



Adres

Raszkowska 54

nr hipoteczny



Przynależność administracyjna

ojewództwo kaliskie

nina Ostrów Wlkp.

Poprzednie nazwy miejscowości

Przynależność administracyjna
przed 1.VI.1975

ojewództwo poznańskie

wiat Ostrów Wlkp.

Właściciel i jego adres

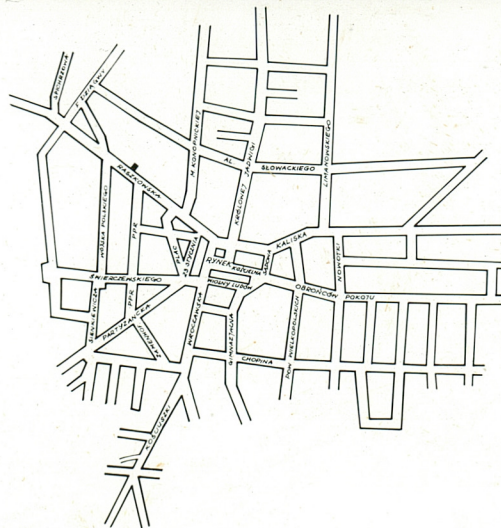
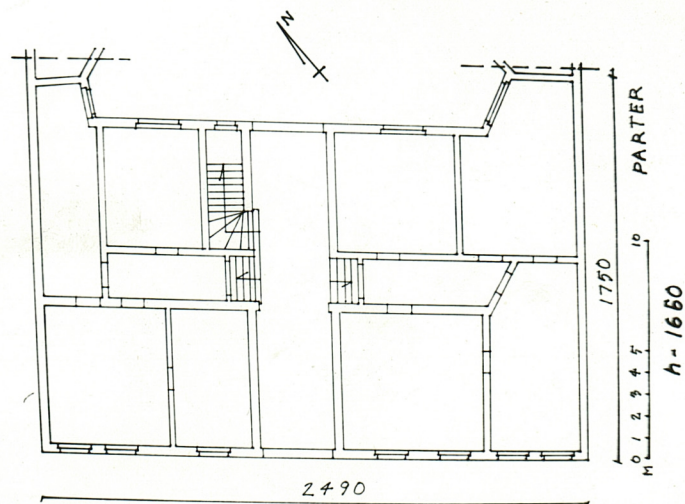


Użytkownik i jego adres

lokatorzy

Rejestr zabytków

Nr..... data.....



autor zdjęć
data wykonania
miejsce przechowywania negatywów

w. Radomski, marzec 1979

12. Autorzy, historia obiektu, określenia stylu.

13. Opis (sytuacja, materiał i konstrukcja, rzut, bryła, elewacje, dach, wnętrze wyposażenie, instalacje)

Budynek usytuowany w zabudowie zwertej, przy pn. pierzei ulicy, na pn.-zach. od rynku. Murowany z cegły, podpiwniczony, 3-kondygnacyjny z dachem dwuspadowym o niesymetrycznych połaciach. Nad piwnicami stropy Kleina, łukowe. Pozostałe stropy drewniane z podsufitką. Dach o więźbie krokwiowo-jętkowej kryty papą, z frontu dachówką. Schody drewniane, dwubiegowe z poręczami na toczonych tralkach. W sieni przejazdowej ceramiczna posadzka. Stolarka bramy wjazdowej zdobiona puttami i dekoracyjną kutą kratką. Ozdobne drzwi wejściowe do mieszkań. Budynek 2 1/2-traktowy o planie prostokąta. Sien przejazdowa usytuowana centralnie. Klatka schodowa nad sienią w tylnym traktcie. Fasada obłożona czerwoną cegłą-licówką, z wyjątkiem parteru, gdzie bonie wykonane w tynku. Kondygnacja parteru 7-osiowa, pozostałe 6-osiowe. Skrajne osie zaakcentowane 2-kondygnacyjnymi wykuszami, nad którymi balkony o murowanych i tynkowanych balustradach poprzedzających trzyosiowe wystawki. W środkowej partii poddasza dwie lukarny nakryte szpiczastymi daszkami. Fasadę zdobią proste obramienia okien wykonane w tynku oraz kute balustrady balkonów pierwszego i drugiego piętra. Elewacja tylna tynkowana, bez podziałów. Instalacje: wod.-kan., elektr., gaz., piece kaflowe.

14. Kubatura	15. Powierzchnia użytkowa	16. Przeznaczenie pierwotne	17. Użytkowanie obecne
7233 m ³	838 m ²	mieszkalne	mieszkalne
18. Prace budowlane i konserwatorskie, ich przebieg i dokumentacja		19. Stan zachowania (fundamenty, ściany zewnętrzne, ściany wewnętrzne, sklepienia, stropy, konstrukcje dachowe, pokrycie dachu, wyposażenie i instalacje)	
		<p>dobry</p> <p>/w elewacji tylnej znaczne ubytki tynku/</p>	
20. Najpilniejsze postulaty konserwatorskie			

21. Akta archiwalne (rodzaj akt, numer i miejsce przechowywania)

22. Bibliografia

23. Źródła ikonograficzne i fotografie (rodzaj, miejsce przechowywania, sygnatury)

24. Uwagi różne

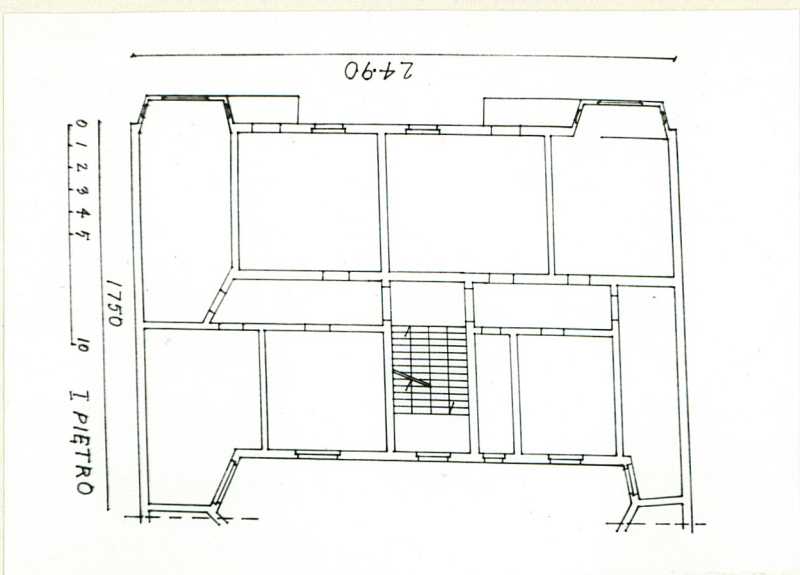
25. Wypełnił

mgr Z. Pałat

25.03.79

26. Sprawdził

BUDYNEK MIESZKALNY
Ostrów Wlkp.
Raszkowska 54



rzut I ptr.
detal