

1. Obiekt

ZAJAZD, OB. DOM MIESZKALNO-UŻYTKOWY

2. Czas powstania

1892 r.

3. Miejscowość

WIELKOPOLSKIE  
OSTRÓW  
WIELKOPOLSKI

4. Adres

ul. Raszkowska 25

nr hipoteczny

5. Przynależność administracyjna

województwo kaliskie

gmina Ostrów Wlkp.

6. Poprzednie nazwy miejscowości

7. Przynależność administracyjna  
1 VI 1975

województwo poznańskie

powiat Ostrów Wlkp.

8. Właściciel i jego adres Miejski  
Zakład Gospodarki Miesz-  
kaniowej, Ostrów Wlkp. ,  
ul. Kościuszki

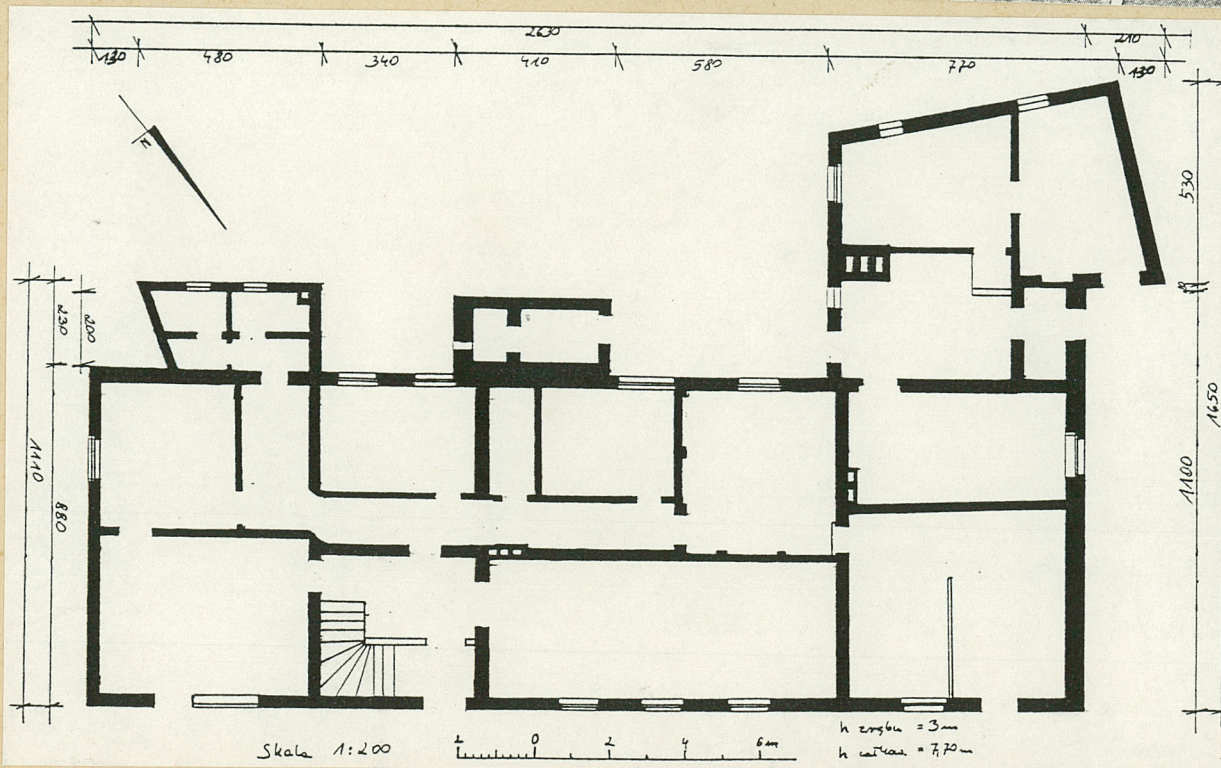
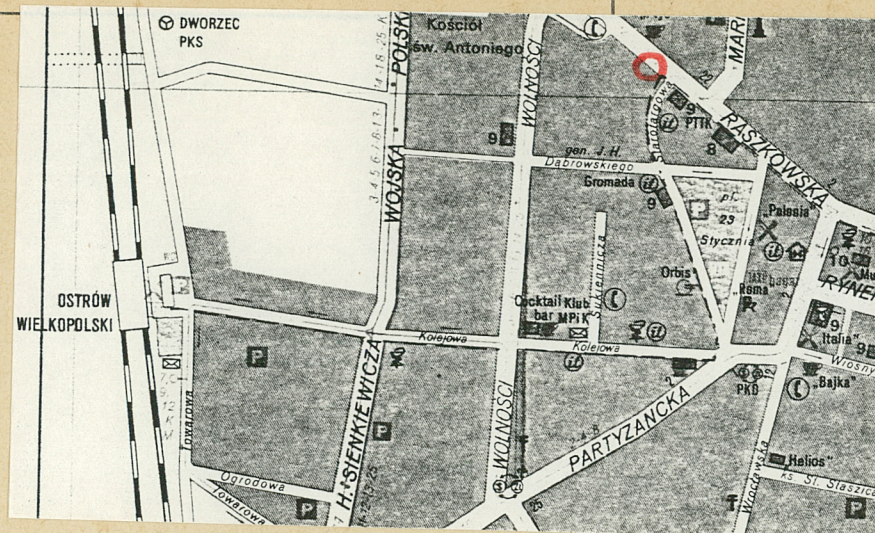
9. Użytkownik i jego adres mieszka-  
nie pryw. -  
2 sklepy -  
kaplica wyznania  
polsko - katolickiego

10. Rejestr zabytków:

Nr data



Fot. 1.



Skala 1:200

0 2 4 6 m

h ogólna = 3m  
h użytkowa = 7,20m



Prawdopodobnie w pierwszym dziesięcioleciu XX wieku dobudowano do budynku głównego, przy elewacji południowej oficynę, założoną na rzucie prostokąta, o prostych formach, przekrytą płaskim dachem.

Na ścianie szczytowej wschodniej istniał pierwotnie napis z datą wybudowania obiektu - 1892.

### sytuacja

Budynek usytuowany jest przy skrzyżowaniu ulicy Raszkowskiej (po jej południowej stronie) z ulicą Starotargową (po stronie zachodniej). Kalenicowo posadowiony jest on do ulicy Raszkowskiej, ścianą szczytową do ulicy Starotargowej. Od strony ulicy Raszkowskiej budynek poprzedza niewielki skwer oddzielony od chodnika żywopłotem, w części zachodniej skweru znajduje się kiosk. Od strony wschodniej, poprzez ulicę Starotargową budynek sąsiaduje z usytuowanym w tej samej linii zabudowy podobnym - parterowym, ze stromym, dwuspadowym dachem - obiektem. Od strony zachodniej domu znajduje się wyższy od inwentaryzowanego budynek dawnego kina "Słońce". Od południa dom graniczy z posesją, na której zlokalizowany jest jednokondygnacyjny, ceglasty budynek pierwotnie przemysłowy, obecnie "Haft".

### materiał, konstrukcja, technika

Ściany zewnętrzne w poziomie piwnic i parteru z cegły pełnej, na zaprawie wapiennej i cementowo - wapiennej, w wątku krzyżowym. Ściany wewnętrzne z cegły pełnej, obustronnie tynkowane tynkiem na trzcinie. Ściany w poziomie poddasza - konstrukcji szkieletowej z wypełnieniem ceglanym, tzw. mur pruski. Ścianki działowe w poziomie parteru i poddasza z materiałów drewnopochodnych. Ścianki boczne kaferków prawdopodobnie konstrukcji szkieletowej z wypełnieniem ceglanym, szalowane deskami - w połaci południowej dachu.

Stropy - piwnic : ceglany, odcinkowy, oraz na belkach stalowych, a także drewniane, belkowy. Strop pomieszczeń parteru i poddasza drewniany, belkowy z podsufitką na deskowaniu i macie trzcinowej.

Wieżba drewniana, konstrukcji płatwiowo - stolcowej. Krokwie złączone są u góry na nakładkę prostą, spięte są jętkami, ułożone na płatwiach pośrednich niesionych na konstrukcji stolcowej z zastrzałkami wczopowanymi w płatwie bądź belki stropowe. Konstrukcja stolcowa tworzy szkielet ścian działowych poddasza.

Dach korpusu głównego kryty jest dachówką ceramiczną karpiówką w koronkę, na łatach, na zaprawie wapiennej oraz cementowo - wapiennej. Podobnie kryte są kaferki. Nad oficyną dach płaski, drewniany, kryty papą.



<p>14. Kubatura</p> <p>2880,0 m<sup>3</sup></p>	<p>15. Powierzchnia użytkowa</p> <p>340,0 m<sup>2</sup></p>	<p>16. Przeznaczenie pierwotne</p> <p>Zajazd</p>	<p>17. Użytkowanie obecne</p> <p>Funkcja handlowa i mieszkalna</p>
<p>18. Prace budowlane i konserwatorskie, ich przebieg i dokumentacja</p> <p>W 1962 roku zarwaną część stropu w piwnicy zastąpiono konstrukcją z belek stalowych i poukładanych na nich desek. Strop podparto ceglanymi słupami.</p> <p>W latach 60-tych przeprowadzono częściowy remont dachu, wymieniono tynk na elewacji północnej oraz na ścianie szczytowej wschodniej (w 1994 roku). W okresie powojennym wymieniono część stolarki okiennej i drzwiowej. W latach 70-tych przy wymianie rur wodno - kanalizacyjnych zalana została piwnica co spowodowało silne zawilgocenie ścian.</p>		<p>19. Stan zachowania (fundamenty, ściany zewnętrzne, ściany wewnętrzne, sklepienia, stropy konstrukcje dachowe, pokrycie dachu, wyposażenie i instalacje)</p> <p>Fundamenty silnie zawilgocone, widoczne miejscowe spękania, część cegieł silnie, powierzchniowo skorowacana. Spękania ścian w różnych miejscach. Elementy drewniane muru pruskiego w kondygnacji strychu silnie spróchniałe. Ubytki tynków zewnętrznych w elewacji południowej, wewnętrzne w złym stanie - spękane i poodparzane. Strop nad piwnicą ugięty, belki i słupy zawilgocone, deski poukładane na belkach stalowych - zagrzybione. Strop pomieszczeń parteru - ugięty, belki częściowo zawilgocone, spróchniałe. Łaty dachu pouginane, krokwie ze zmurszałymi końcówkami oraz spróchniałe i zagrzybione na całej długości. Konstrukcje kaferków pouszkodzane. Ubytki dachówki w południowej połaci dachu. Pouszkodzane schody drewniane, do piwnicy całkowicie zarwane.</p> <p>20. Najpilniejsze postulaty konserwatorskie</p> <p>Stan ogólny zachowania budynku jest zły.</p> <p>Ewentualne prace konserwatorskie należałoby wykonać w zakresie :</p> <p>wymiany części elementów konstrukcyjnych</p> <p>uzupełnienia istniejących braków w konstrukcji nośnej</p> <p>osuszenia stropów w piwnicach i częściowej ich wymiany</p> <p>odgrzybienia piwnic</p> <p>kompleksowych robót naprawczych m.in. dachu, stolarki, tynków.</p> <p>W związku z powyższym rozpatruje się możliwość rozbiórki budynku.</p>	



21. Akta archiwalne (rodzaj akt, numer i miejsce przechowywania)

24. Uwagi różne

25. Opracował

tekst ..... Ewa Janiszewska 1V. 1994 rok  
.....  
imię, nazwisko, data, podpis

plany, rysunki ..... Ewa Janiszewska 1V. 1994 rok  
.....  
imię, nazwisko, data, podpis

zdjęcia fotogr. ..... Cezary Janiszewski 1V. 1994 rok  
.....  
imię, nazwisko, data, podpis

22. Bibliografia

miejsce przechowania negatywów ..... PSOZ Oddz. Woj. Kalisz  
.....

Karta po wypełnieniu podlega ochronie na podstawie przepisów prawa autorskiego

26. Adnotacje o inspekcjach, informacje o zmianach (daty, imiona i nazwiska wypełniających)

23. Źródła ikonograficzne i fotografia (rodzaj, miejsca przechowywania, sygnatury)

27. Załączniki

wkładka nr 1,2,3,4,5,6.



1. Miejscowość  
OSTRÓW WIELKOPOLSKI  
ul. Raszkowska 25

2. Obiekt (nazwa jak w karcie) ZAJAZD  
OB. DOM MIESZKALNO-UŻYTKOWY

3. Zawartość wkładki (nazwa obiektu lub materiału uzupełniającego)  
cd. opisu, zdjęcia



Fot. 2.

Posadzki, podłogi w piwnicy - ceglane i betonowe, w lokalach handlowych - cementowe, w pozostałych pomieszczeniach - drewniane.

Schody wewnętrzne na poddasze - drewniane, jednobiegowe, zakręcone, ze skromnie profilowaną poręczą. Schody wewnętrzne do piwnicy były drewniane, jednobiegowe (nie zachowane, obecnie zastąpione współczesnymi, drewnianymi).

Otwory okienne za wyjątkiem okien lokali handlowych (stalowe) - drewniane, w kształcie stojącego prostokąta, sklepionego od góry płasko - łuk odcinkowy widoczny przy oknach w elewacji południowej. Okna w większości skrzynkowe, czteroskrzydłowe, dwupoziomowe - w ścianie szczytowej zachodniej oraz oficynie, w fasadzie - skrzynkowe, czteroskrzydłowe, dwudzielne (oprócz okna jednego kaferka, które jest krosnowe, czteropodziałowe). Takie jak w fasadzie są również okna w ścianie szczytowej wschodniej. Okno w kaferku od południa - skrzynkowe, czteroskrzydłowe, skrzydła podzielone szczeblinką poziomą na trzy kwatery.

Otwory drzwiowe wejściowe i wewnętrzne o wykroju stojącego prostokąta. Drzwi wejściowe w fasadzie drewniane, dwuskrzydłowe, pełne, ramowo - płycinowe z nadświetlem szklonym, w formie arkadkowego fryzu, obecnie nadświetle zasłonięte od zewnątrz deskami. Drzwi wewnętrzne jednoskrzydłowe, pełne, ramowo - płycinowe, zamykane na zamki wpuszczane, przy jednych zachowana klamka - mosiężna, ozdobna.  
rzut

Budynek założony jest na planie wydłużonego czworoboka. Od strony południowej przylega oficyna (mieszcząca schody do piwnicy) oraz dwie mniejsze płytsze przybudówki. Korpus główny trzytraktowy, z sienią na osi traktu środkowego.

Wkładkę założył: Ewa Janiszewska 1V. 1994 rok  
(imię, nazwisko, data)

Miejsce przechowywania negatywów: PSOZ Oddz. Woj. Kalisz

Wzór ODZ 1978 r.





Fot. 3.



Fot. 4.



Fot. 5.



Fot. 6.



1. Miejscowość  
OSTRÓW WIELKOPOLSKI  
ul. Raszkowska 25

2. Obiekt (nazwa jak w karcie) ZAJAZD  
OB..DOM MIESZKALNO-UŻYTKOWY

3. Zawartość wkładki (nazwa obiektu lub materiału uzupełniającego)  
cd. opisu, zdjęcia



Fot. 7.

W sieni zlokalizowane są schody prowadzące na poddasze. Pomieszczenia parteru skomunikowane są ze sobą amfiladowo.

### bryła

Bryła budynku zwarta, w części zachodniej podpiwniczona, jednokondygnacyjna, z użytkowym poddaszem. Nakryta dachem dwuspadowym, o dużym nachyleniu połaci.

### elewacje

Wszystkie elewacje tynkowane, o skromnym wystroju architektonicznym, członowane rytmem otworów okiennych i drzwiowych. Akcentami horyzontalnymi są: cokół obiegający budynek dookoła oraz gzyms podokapowy. Fasada (elewacja północna) niesymetryczna, o nieregularnie rozmieszczonych otworach okiennych - 4 okna oraz witryna sklepowa - i drzwiowych - pierwotne drzwi wejściowe na osi kaferka, drugie, do lokalu użytkowego umieszczone są na skraju, w części zachodniej. W połaci dachu dwa kaferki - jednoosiowe, usytuowane mniej więcej w 1/3 i 2/3 długości budynku, jeden z nich nakryty daszkiem. Elewacja wschodnia tynkowana, z trzema otworami okiennymi - jednym w kondygnacji parteru, dwoma - poddasza, oraz tablicą reklamową. Elewację zachodnią tworzy ściana szczytowa budynku głównego oraz ściana boczna dobudowanej oficyny. Jej podziały tworzą otwory okienne - 4 w ścianie budynku zasadniczego oraz trzy otwory okienne i jeden drzwiowy w ścianie oficyny. Elewacja południowa niesymetryczna, nieregularna z dobudowaną oficyną w części zachodniej, kominem i przylegającą do niego przybudówką na pomieszczenie wc oraz małą dobudówką w części wschodniej (ze skośną, wschodnią ścianą).

Wkładkę założył: ..... Ewa Janiszewska 1V. 1994 rok  
(imię, nazwisko, data)

Miejsce przechowywania negatywów: ..... PSOZ Oddz. Woj. Kalisz

Wzór ODZ 1978 r.





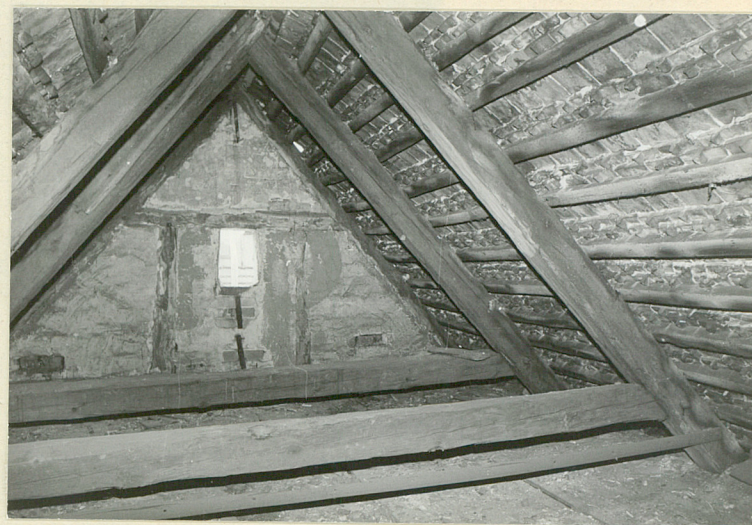
Fot. 8.



Fot. 9.



Fot. 10.



Fot. 11.



1. Miejscowość  
OSTRÓW WIELKOPOLSKI  
ul. Raszkowska 25

2. Obiekt (nazwa jak w karcie) ZAJAZD  
OB. DOM MIESZKALNO-UŻYTKOWY

3. Zawartość wkładki (nazwa obiektu lub materiału uzupełniającego)  
cd. opisu, zdjęcia

instalacje : elektryczna, wodno - kanalizacyjna



Fot. 12.



Fot. 13.



Fot. 14.

Wkładkę założył: Ewa Janiszewska 1V. 1994 rok  
(imię, nazwisko, data)

Miejsce przechowywania negatywów: PSOZ Oddz. Woj. Kalisz

Wzór ODZ 1978 r.





Fot. 15.



Fot. 16.



Fot. 17.



Fot. 18.



1. Miejscowość  
OSTRÓW WIELKOPOLSKI  
ul. Raszkowska 25

2. Obiekt (nazwa jak w karcie) ZAJAZD  
OB. DOM MIESZKALNO-UŻYTKOWY

3. Zawartość wkładki (nazwa obiektu lub materiału uzupełniającego)

cd. zdjęcia



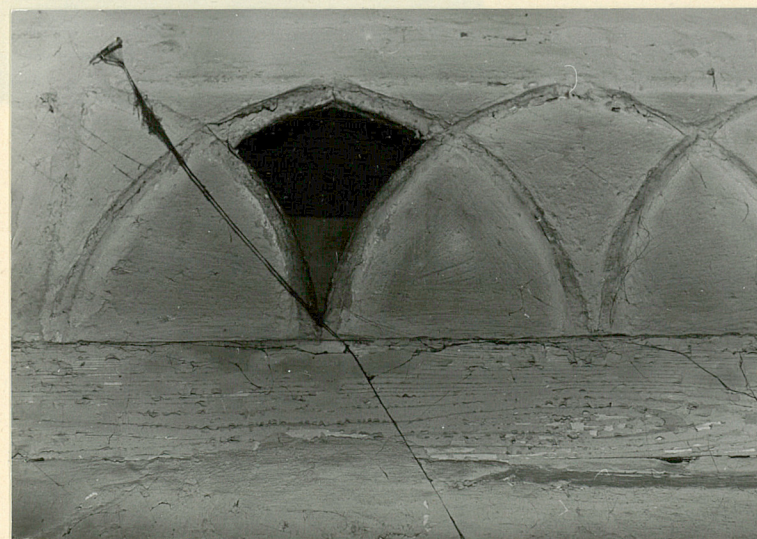
Fot. 19.



Fot. 20.



Fot. 21.



Fot. 22.

Wkładkę założył: Ewa Janiszewska 1V. 1994 rok  
(imię, nazwisko, data)

Miejsce przechowywania negatywów: PSOZ Oddz. Woj. Kalisz

Wzór ODZ 1978 r.





Fot. 23.



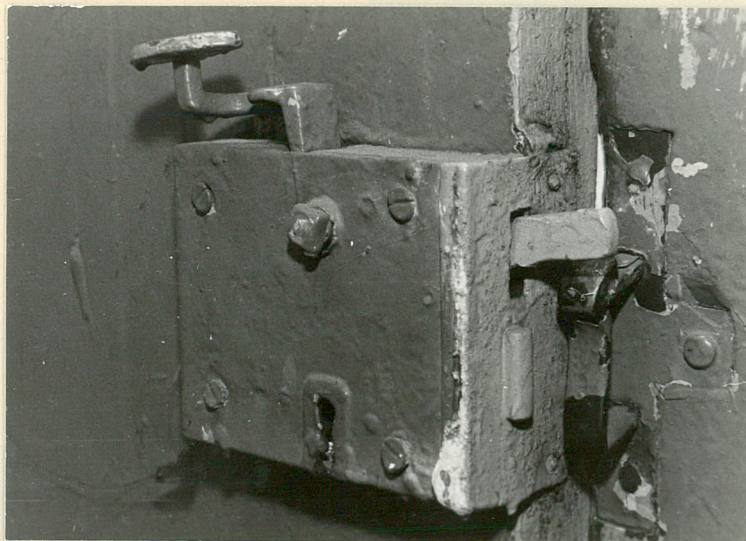
Fot. 24.



Fot. 25



Fot. 26.



Fot. 27.



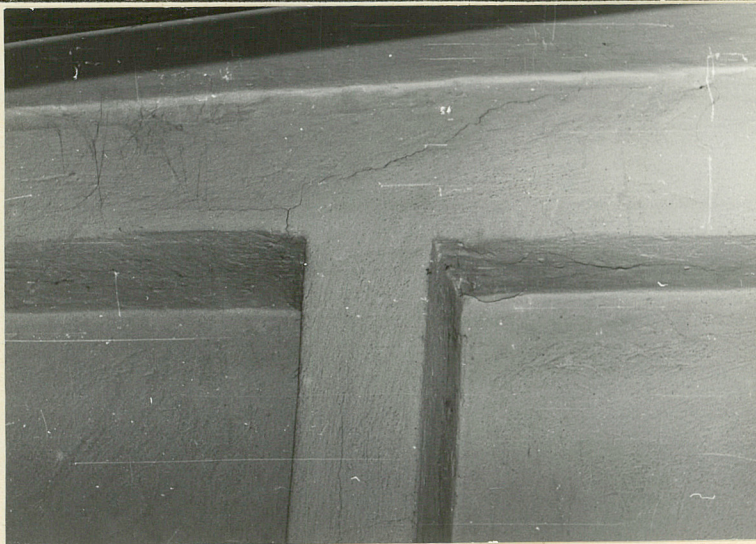
Fot. 28.



1. Miejscowość  
OSTRÓW WIELKOPOLSKI  
ul. Raszkowska 25

2. Obiekt (nazwa jak w karcie) ZAJAZD  
OB. DOM MIESZKALNO-UŻYTKOWY

3. Zawartość wkładki (nazwa obiektu lub materiału uzupełniającego)  
cd. zdjęcia



Fot.  
29.



Fot. 32.



Fot. 30.



Fot. 31.

Wkładkę założył: Ewa Janiszewska 1V. 1994 rok  
(imię, nazwisko, data)

Miejsce przechowywania negatywów: PSOZ Oddz. Woj. Kalisz

Wzór ODZ 1978 r.





Fot. 33.



Fot. 34.



Fot. 35.



Fot. 36.



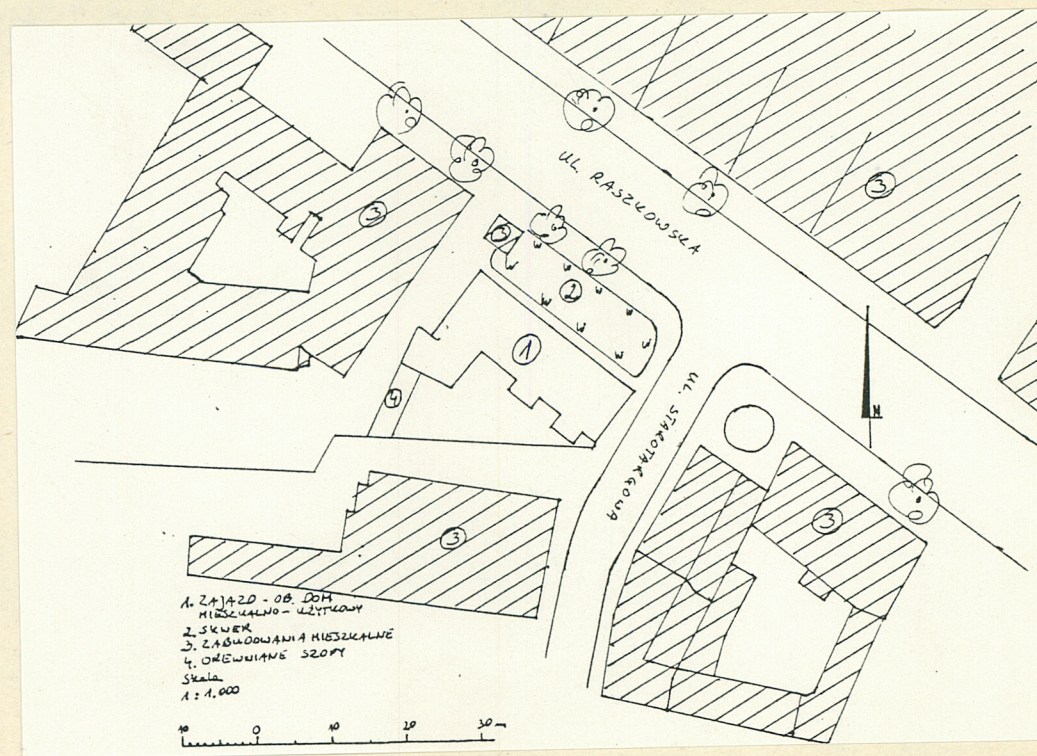
Fot. 37.



1. Miejscowość OSTRÓW WIELKOPOLSKI ul. Raszkowska 25	2. Obiekt (nazwa jak w karcie) ZAJAZD OB. DOM MIESZKALNO-UŻYTKOWY	3. Zawartość wkładki (nazwa obiektu lub materiału uzupełniającego) spis zdjęć, plan sytuacyjny
--	--	---

## SPIS ZDJĘĆ :

1. Elewacja północna i wschodnia
2. Kaferki w połaci północnej
3. Elewacja zachodnia
4. Oficyna
5. Elewacja południowa
6. Elewacja południowa, przybudówka
7. Kaferki w połaci południowej
8. Kaferki w połaci północnej
9. Fragment okna w elewacji południowej
10. Konstrukcja więźby dachowej
11. Konstrukcja więźby dachowej
12. Elementy konstrukcyjne dachu
13. Konstrukcja pokrycia kaferka
14. Fragment poddasza
15. Konstrukcja więźby dachowej oficyny
16. Fragment tynku na trzcinie
17. Pomieszczenie poddasza
18. Pomieszczenie poddasza
19. Schody na poddasze
20. Schody na poddasze
21. Kondygnacja poddasza
22. Nadświetle drzwi wejściowych
23. Pomieszczenie parteru-kaplica
24. Parter-amfilada pomieszczeń
25. Parter-układ amfiladowy
26. Sien na parterze
27. Zamek drzwi wejściowych
28. Klamka drzwi wejściowych
29. Konstrukcja ściany - parter
30. Element konstrukcji ściany - parter
31. Strop ceglany - piwnica
32. Wzmocnienie stropu - piwnica
33. Sklepienie ceglane - piwnica
34. Konstrukcja stropu - piwnica
35. Konstrukcja stropu - piwnica
36. Elementy wzmocnienia stropu
37. Zamek drzwi w piwnicy



Wkładkę założył: Ewa Janiszewska 1V. 1994 rok  
(imię, nazwisko, data)

Miejsce przechowywania negatywów: PSOZ Oddz. Woj. Kalisz

Wzór ODZ 1978 r.