

1. Obiekt

1322/1 KOŚCIÓŁ PARAFIALNY p.w. ŚW. MICHAŁA ARCHANIOŁA

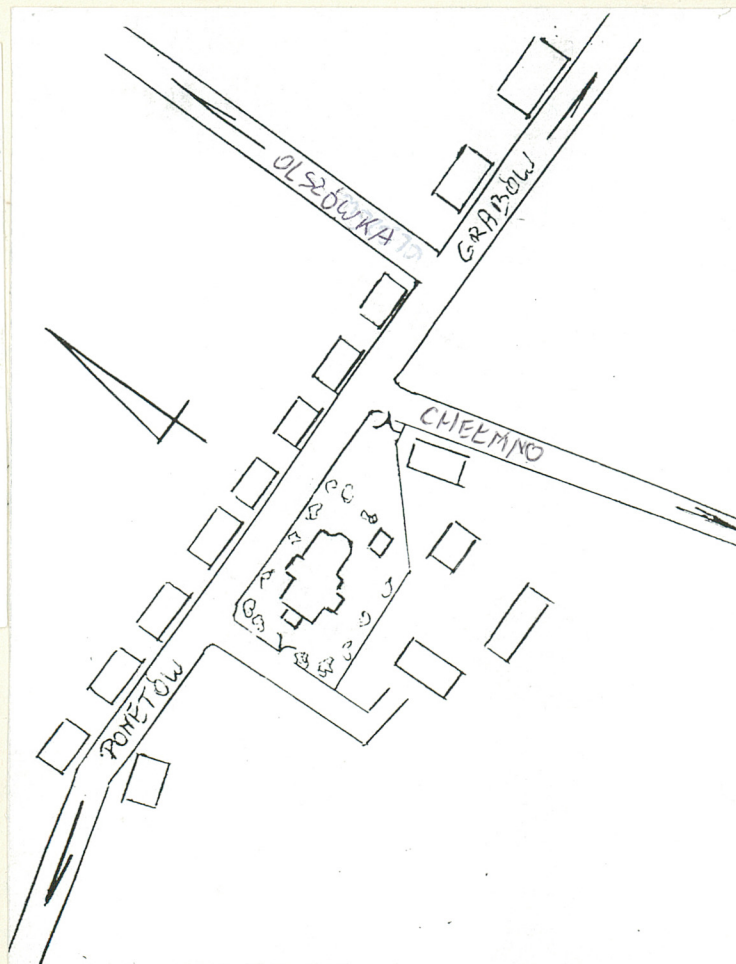
2. Czas powstania

2 poł.XVII w.

3. Miejscowość

UMIEŃ

11. Zdjęcia, rzut, przekrój, sytuacja, orientacja



4. Adres 62-661 Umień

nr hipoteczny

5. Przynależność administracyjna

województwo konińskie

gmina Olszówka

POW. KOŁSKI

6. Poprzednie nazwy miejscowości

Umienie

7. Przynależność administracyjna
przed 1 VI 1975

województwo poznańskie

powiat Koło

8. Właściciel i jego adres

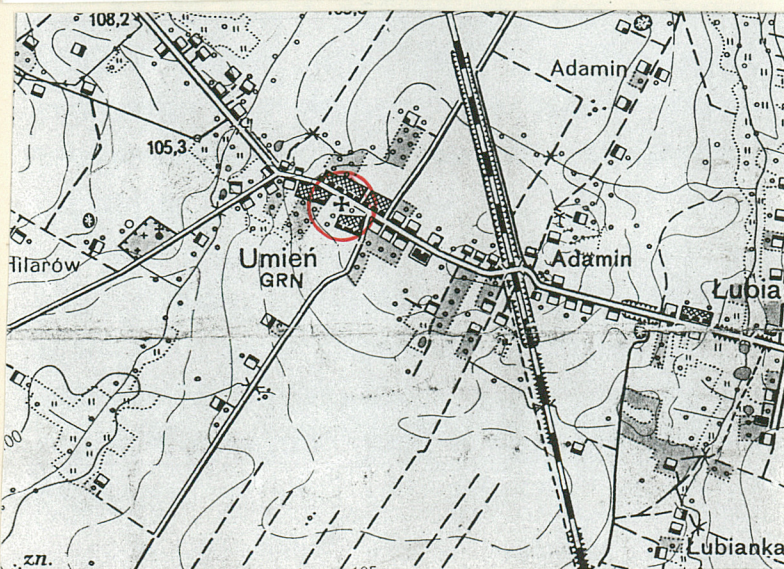
Parafia Rzymskokatolicka
Św. Michała Archanioła
62-661 Umień

9. Użytkownik i jego adres

J.W.

10. Rejestr zabytków

Nr 118/705 data 2.08.1969



SYTUACJA

Kościół położony jest w północno-wschodniej części wsi, po stronie południowej szosy prowadzącej z Grabowa do Koła. Teren otoczony niskim murem z kamienia, z bramą główną od strony zachodniej. W obrębie ogrodzenia, po stronie południowo-wschodniej drewniana dzwonnica. Po stronie wschodniej brama łącząca posesję kościelną z plebanią. Teren posesji porośnięty starodrzewiem.

MATERIAŁ I KONSTRUKCJA

Cokół kamienny na zaprawie wapiennej, kruchty zachodniej betonowy. Ściany drewniane o konstrukcji zrębowej wzmocnione lisicami, ściany kruchty zachodniej z cegły, oszalowane. Strop drewniany, płaski, z podsufitką z desek ułożonych na styk. Więźba dachowa drewniana konstrukcji płatwiowo-stolcowej. Pokrycie dachu - blacha ocynkowana na rąbek stojący. Podłogi drewniane na legarach, w kruchcie zachodniej posadzka z łomu marmurowego. Schody drewniane policzkowe na chór muzyczny. Otwory prostokątne, drzwiowy zamknięty odcinkowo. Okna dwuskrzydłowe, półskrzynekowe podzielone szczebliną. Drzwi zewnętrzne jedno- i dwuskrzydłowe, główne ramowo-płycinowe na zawiasach pasowych, pozostałe klepkowane, wewnętrzne jednoskrzydłowe, ramowo-płycinowe.

RZUT

Budynek na planie prostokąta z węższym prezbiterium zamkniętym trójbocznie. Od północy do nawy przylega prostokątna kaplica, do prezbiterium zakrystia. Od południa i zachodu do nawy przylegają prostokątne kruchty. Wejście główne do kościoła od zachodu poprzez kruchtę, wejście boczne poprzez kruchtę południową. Od północy wejście do zakrystii i prezbiterium.

BRYŁA

Kościół jednonawowy z węższym prezbiterium, nakryty dachem dwuspadowym, zamknięcie prezbiterium wielospadowe, dach nad kaplicą północną kopertowy. Kruchty niższe nakryte dachami dwuspadowymi, nad zakrystią dach pulpitowy.

12. Autorzy, historia obiektu, określenia stylu
Parafia w Umieniu założona została w XIV w. Pierwszy kościół parafialny, drewniany, ufundowany został przez ówczesnych właścicieli wsi. W roku 1759 notowana jest kaplica, zastępująca kościół będący w budowie. Obecny kościół został wzniesiony w 2 poł. XVII w. Odnawiany w latach 1756, 1864, 1929. W roku dobudowano kruchtę od strony zachodniej.
Kościół orientowany.

14. Kubatura	15. Powierzchnia użytkowa	16. Przeznaczenie pierwotne	17. Użytkowanie obecne
1918 m ³	239 m ²	sakralne	sakralne
18. Prace budowlane i konserwatorskie, ich przebieg i dokumentacja 1992-1994 remont kapitalny obiektu /częściowa wymiana więźby dachowej i pokrycia, wymiana deskiwna wewnętrznego i zewnętrznego, stolarki okiennej i drzwiowej/		19. Stan zachowania (fundamenty, ściany zewnętrzne, ściany wewnętrzne, sklepienia, stropy, konstrukcje dachowe, pokrycie dachu, wyposażenie i instalacje) stan zachowania dobry	
		20. Najpilniejsze postulaty konserwatorskie	

21. Akta archiwalne (rodzaj akt, numer i miejsce przechowywania)

24. Uwagi różne

22. Biblioteka

1. Katalog zabytków sztuki w Polsce, T.V. Zeszyt 8, Powiat Kolski, W-wa 1960
2. Rocznik Diecezji Włocławskiej, Włocławek 1991.

23. Źródła ikonograficzne i fotografia (rodzaj, miejsce przechowywania, sygnatury)

25. Opracował

tekst Wojciech Cisiński, XI.1997

imię, nazwisko, data, podpis

plany, rysunki

Wojciech Cisiński, XI.1997

imię, nazwisko, data, podpis

zdjęcia fotogr.

Wojciech Cisiński, XI.1997

imię, nazwisko, data, podpis

miejsce przechowywania negatywów PSOZ Konin

KARTA PO WYPEŁNIENIU PODLEGA OCHRONIE NA PODSTAWIE PRZEPISÓW PRAWA AUTORSKIEGO

26. Adnotacje o inspekcjach, informacje o zmianach (daty, imiona i nazwiska wypełniających)

27. Załączniki

1. Miejscowość	2. Obiekt (nazwa jak w karcie)	3. Zawartość wkładki (nazwa obiektu lub materiału uzupełniającego)
UMIEŃ	KOŚCIÓŁ p.w. św. MICHAŁA	ARCHANIOŁA / opis c.d., rzut przyziemia, fotografie

Nad dachem góruje wieżyczka na sygnaturkę.

ELEWACJE

Zachodnia: szczytowa, deskowana. Na osi węższa i niższa kruchta nakryta dachem dwuspadowym w układzie szczytowym. Na osi kruchty dwuskrzydłowe drzwi wejściowe, nad którymi w szczycie dwa małe okna

Wschodnia: prezbiterium - ściana zamknięta trójbocznie, bez otworów, w ścianie zakrystii jedno małe okno, ściana kaplicy bez otworów. Elewacja wschodnia kruchty południowej z drzwiami wejściowymi.

Południowa: mawa - z dwoma otworami okiennymi, pomiędzy którymi na osi niska kruchta z małym otworem okiennym; prezbiterium - z dwoma otworami okiennymi. Północna: nawa - w zachodniej części okno, we wschodniej części wysoka kaplica zajmująca połowę długości nawy; prezbiterium - do prezbiterium przylega na całej długości ściany niska zakrystia z drzwiami wejściowymi w części zachodniej.

Wszystkie elewacje zwieńczone profilowanym gzymsem.

WYPOSAŻENIE

Ołtarz główny rokokowy z obrazem Matki Boskiej z Dzieciątkiem z poł.XVI w. Dwa ołtarze boczne z XVIII w., rokokowy ołtarz w kaplicy i prospekt organowy.

INSTALACJE

elektryczna

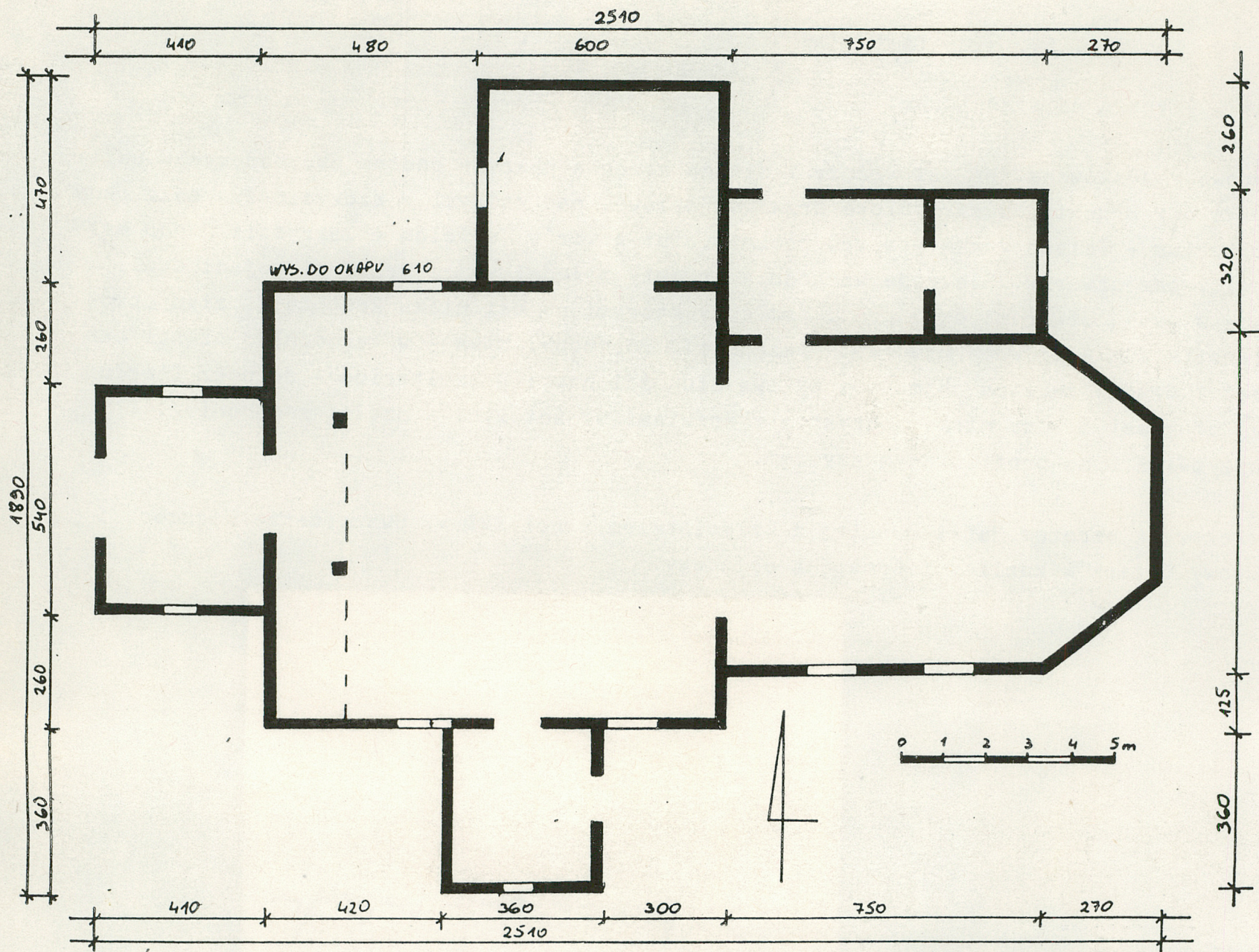


Wkładkę założył: W. Ciszynski, XI. 1997
(imię, nazwisko, data)

Miejsce przechowywania negatywów: PSOZ Konin

Z-d Poligr. Jan Jasiński W-wa, ul. Wolna 13, tel. 12-43-83

Wzór ODZ 1978 r.



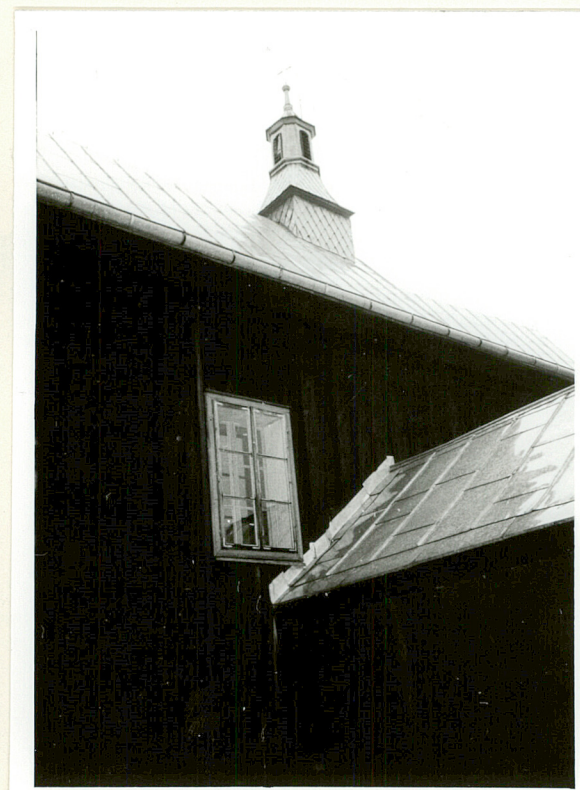
1. Miejscowość	2. Obiekt (nazwa jak w karcie)	3. Zawartość wkładki (nazwa obiektu lub materiału uzupełniającego)
UMIEŃ	KOŚCIÓŁ p.w. ŚW. MICHAŁA	ARCHANIOLA / fotografie



2.



3.



4.



5.

Wkładkę założył:W. Ciszynski XI. 1. 1991.....
(imię, nazwisko, data)

Miejsce przechowywania negatywów:PSOZ. Konin.....

Z-d Poligr. Jan Jasiński W-wa, ul. Wolna 13, tel. 12-43-83



6.



7.

SPIS FOTOGRAFII

1. Ściana południowa z kruchtą
2. Ściana północna - zakrystia
3. Zamknięcie prezbiterium - wejście do zakrystii
4. Sygnaturka
5. Dzwonnica
6. Drzwi zewnętrzne
7. Okno w elewacji południowej - prezbiterium