

11382

1. Obiekt

BUDYNEK MIESZKALNY

2. Czas powstania

ok. 1900

3. Miejscowość

WIELKOPOLSKIE  
OSTROW WLKP.

Adres

Kościelna 2

nr hipoteczny



Przynależność administracyjna

kaliskie

województwo

gmina

Ostrów Wlkp.

Poprzednie nazwy miejscowości

Przynależność administracyjna  
przed 1.VI.1975

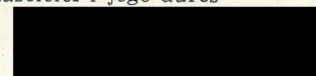
poznańskie

województwo

Ostrów Wlkp.

powiat

Właściciel i jego adres

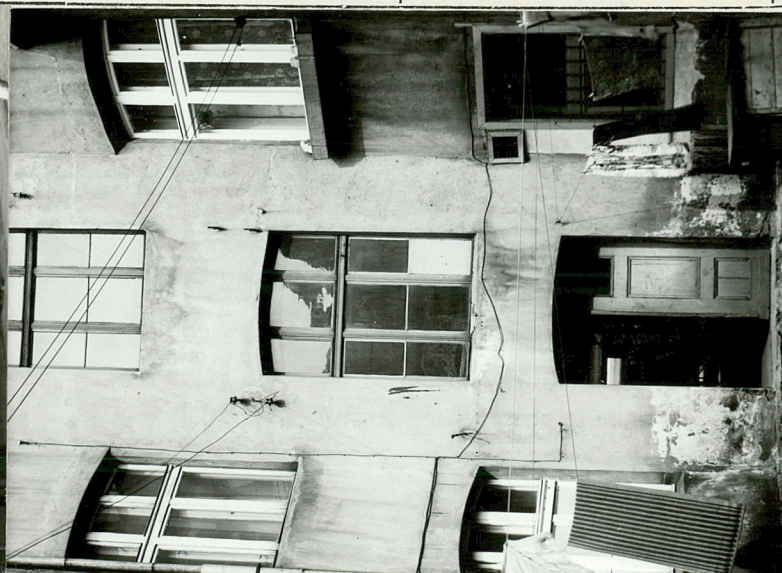
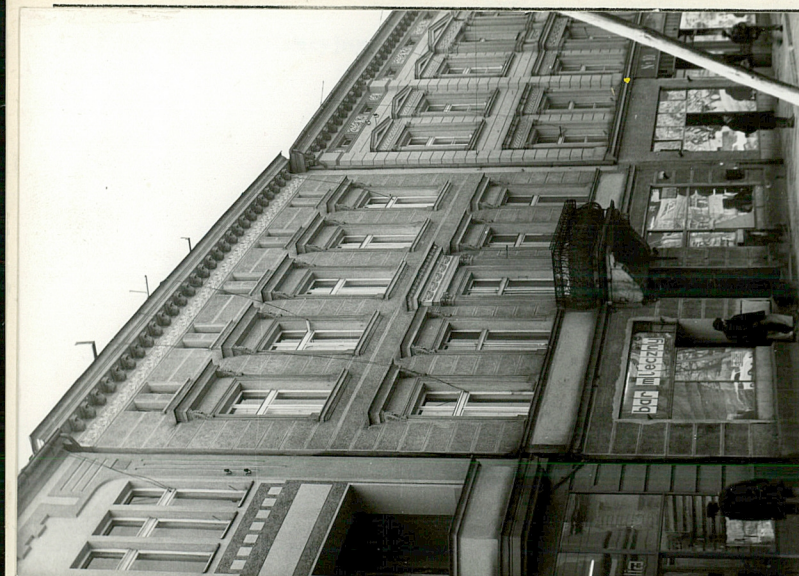


Użytkownik i jego adres

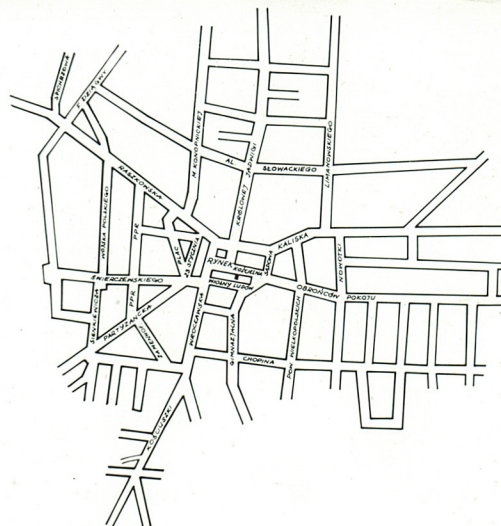
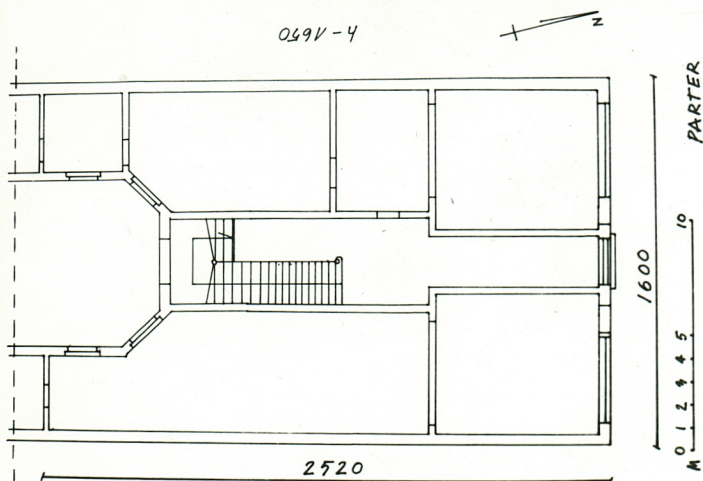
lokatorzy

Rejestr zabytków

Nr..... data.....



069V-4



autor zdjęć  
data wykonania  
miejsce przechowywania negatywów mgr W. Radomski, marzec 1979



12. Autorzy, historia obiektu, określenia stylu.

13. Opis (sytuacja, materiał i konstrukcja, rzut, bryła, elewacje, dach, wnętrze wyposażenie, instalacje)

Budynek usytuowany w zabudowie zwartej, w pd. pierzeji ul. Kościelnej, po prawej stronie graniczy z rynkiem. Budynek 4-kondygnacyjny, podpiwniczony, ze stropami Kleina. Zbudowany z cegły, otynkowany. Stropy drewniane z podsufitką. Więźba dachowa o konstrukcji krokwiowo-jętkowej. Dach jednospadowy kryty papą. Schody drewniane z balustradą i prostymi tralkami. Podłoga drewniana, w sieni posadzka cementowa. Założony na planie wydłużonego prostokąta z wąskimi oficynami. Na osi gł. sień z kl. schodową. Schody na II kondyg. dwubiegowe, wyżej jednobiegowe. 2 trakty. Fasada 4-kondygnacyjowa, 5-osiowa, symetryczna. Parter bonowany z otworem wejściowym na osi gł. Po obu jego stronach otwory witryn sklepowych. Nad otworem wejściowym balkon na wydatnych wspornikach. Drzwi balkonowe z pilastrami z kapitelami kompozytowymi, w zwieńczeniu belkowanie z ornamentálnymi girlandami i orn. o motywach roślinnych. Okna skrzyńkowe, dwuskrzydłowe, w profilowanych obramieniach z prostym zwieńczeniem na konsolach. Pod gzymsem koronującym z modylionami ornament palmetowy. Elewacja tylna i oficyny bez podziałów architektonicznych.

Instalacje: wod.-kan., elektr., gaz., piece kaflowe.



14. Kubatura	15. Powierzchnia użytkowa	16. Przeznaczenie pierwotne	17. Użytkowanie obecne
6653 m <sup>3</sup>	256 m <sup>2</sup>	mieszkalno-handlowe	mieszkalno-handlowe
18. Prace budowlane i konserwatorskie, ich przebieg i dokumentacja		19. Stan zachowania (fundamenty, ściany zewnętrzne, ściany wewnętrzne, sklepienia, stropy, konstrukcje dachowe, pokrycie dachu, wyposażenie i instalacje)	
		dobry	
20. Najpilniejsze postulaty konserwatorskie			



21. Akta archiwalne (rodzaj akt, numer i miejsce przechowywania)

22. Bibliografia

23. Źródła ikonograficzne i fotografie (rodzaj, miejsce przechowywania, sygnatury)

24. Uwagi różne

25 Wypełnił

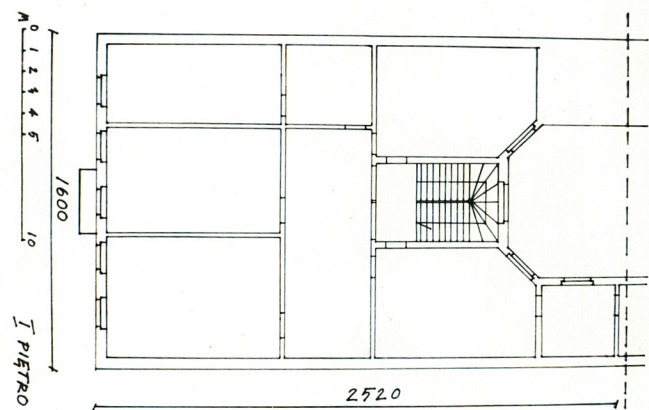
**mgr W. Radomski**

**2.03.79**

26. Sprawdził



BUDYNEK MIESZKALNY  
Ostrów Wlkp.  
Kościelna 2



rzut I ptr.  
detal

