

1. Obiekt

Kamienica ul. Garbary 33

2. Czas powstania

1900

3. Miejscowość

POZNAŃ

11. Zdjęcia, rzut, przekrój, sytuacja, orientacja



4. Adres

ul. Garbary 33

nr hipoteczny

5. Przynależność administracyjna

pozański

województwo

m. Poznań

gmina

6. Poprzednie nazwy miejscowości

Posen, Gerberstrasse

7. Przynależność administracyjna

przed 1 VI 1975

pozański

województwo

m. Poznań

powiat

8. Właściciel i jego adres

własność komunalna  
admin. MPGM sp. z o.o.

9. Użytkownik i jego adres

mieszkańcy

10. Rejestr zabytków

Nr data



Sytuacja :Budynek zabudowy szeregowej, w zachodniej pierzei ul. Garbary, styka się z lewej strony fasady z niższym budynkiem, z prawej z kamienicą o tej samej wysokości. Od tyłu podwórze obudowane od strony oficynami na całą długość posesji.

Materiał, konstrukcja i technika: Budynek murowany z cegły pełnej w wтку krzyżowym na zaprawie wapienno-cementowej otynkowany zaprawą o podobnym składzie. Piwnice ceglane. stropy drewniane-belkowe, podsufitka, sufit , więźba dachowa drewniana, dach kryty karpiówką w „rybią łuskę”. W mieszkaniach podłogi deskowe. Schody w klatce schodowej drewniane z drewnianą balustradą. Okna drewniane o konstrukcji skrzynkowej słupek ślemie czteropodziałowe dwa słupki/ślemie, sześciopodziałowe na czwartym piętrze w górnych kwaterach dodatkowe szczebliny.Okna od strony podwórza- słupek/ ślemie dwudzielne trzypodziałowe, na klatce schodowej wielopodziałowe, prawdopodobnie dawniej z witrażami. Drzwi wewnętrzne do mieszkań drewniane o konstrukcji ramowo-płycinowej, szklone z nadświetlem, dwuskrzydłowe.

Rzut: Plan prostokąta z łącznikami po obu stronach posesji z oficynami.

Bryła: Czteropiętrowy wysoki korpus kryty dachem dwuspadowym.

Elewacje: elewacja frontowa ośmioosiowa zakomponowana symetrycznie. Dwie osie zwieńczone wystawką, wykusz na wysokości od pierwszego do trzeciego piętra. Skrajne osie po obu stronach elewacji posiadają balkony w głębi muru (każdy balkon z dwoma osiami okien).Osie między balkonami a wykuszem mają największe okna. Parter i pierwsze piętro, pierwsze i drugie oraz trzecie i czwarte piętro oddzielone są profilowanymi gzymsami, podobny gzyms wraz z wazonami wieńczy całą fasadę. Wszystkie okna mają proste opaski dekoracyjne. Elewacja tylna trzyosiowa z prostokątną bramą pośrodku, monotonia tynku złamana delikatnymi rowkami pionowymi i poziomymi oraz opaskami w tej samej technice.

Wnętrza: Symetrycznie rozplanowane. klatka schodowa do strony podwórza z drzwiami do symetrycznie rozplanowanych mieszkań połączonych z oficynami. Dobrze zachowana stolarka drzwi na klatce. Sztukaterie na suficie w przejeździe na podwórze.

Instalacje: Wodno.-kan., elekt.

Kamienica przy ul.Garbary 33 powstała na przełomie XIX i XX w.,około r. 1900.Jest to budowla eklektyczna w kompozycji z wykorzystaniem form przeważnie przetworzonych, klasycznych. Karbowane dekoracyjne tynki typowe dla okresu powstania świadczą o wpływach secesji.



Gaw. 33

14. Kubatura

2240 m<sup>3</sup>  
2240

15. Powierzchnia użytkowa

140 m<sup>2</sup>  
140

16. Przeznaczenie pierwotne

mieszkalne

17. Użytkowanie obecne

mieszkalne

18. Prace budowlane i konserwatorskie, ich przebieg i dokumentacja

19. Stan zachowania (fundamenty, ściany zewnętrzne, ściany wewnętrzne, sklepienia, stropy, konstrukcje dachowe, pokrycie dachu, wyposażenie i instalacje)

20. Najpilniejsze postulaty konserwatorskie



21. Akta archiwalne (rodzaj akt, numer i miejsce przechowywania)

24. Uwagi różne

22. Biblioteka

25. Opracował

tekst ..... Jerzy Borwiński 1995

imię, nazwisko, data, podpis

plany, rysunki ..... Jerzy Borwiński 1995

imię, nazwisko, data, podpis

zdjęcia fotogr. .... Jerzy Borwiński 1995

imię, nazwisko, data, podpis

miejsce przechowywania negatywów .....

KARTA PO WYPEŁNIENIU PODLEGA OCHRONIE NA PODSTAWIE PRZEPISÓW PRAWA AUTORSKIEGO

26. Adnotacje o inspekcjach, informacje o zmianach (daty, imiona i nazwiska wypełniających)

23. Źródła ikonograficzne i fotografia (rodzaj, miejsce przechowywania, sygnatury)

27. Załączniki

Nr 1, 2,



1. Miejscowość	2. Obiekt (nazwa jak w karcie)	3. Zawartość wkładki (nazwa obiektu lub materiału uzupełniającego)
Poznań	Kamienica ul. Garbary 33	fotografie, rys., spis fotografii

## Fotografie:

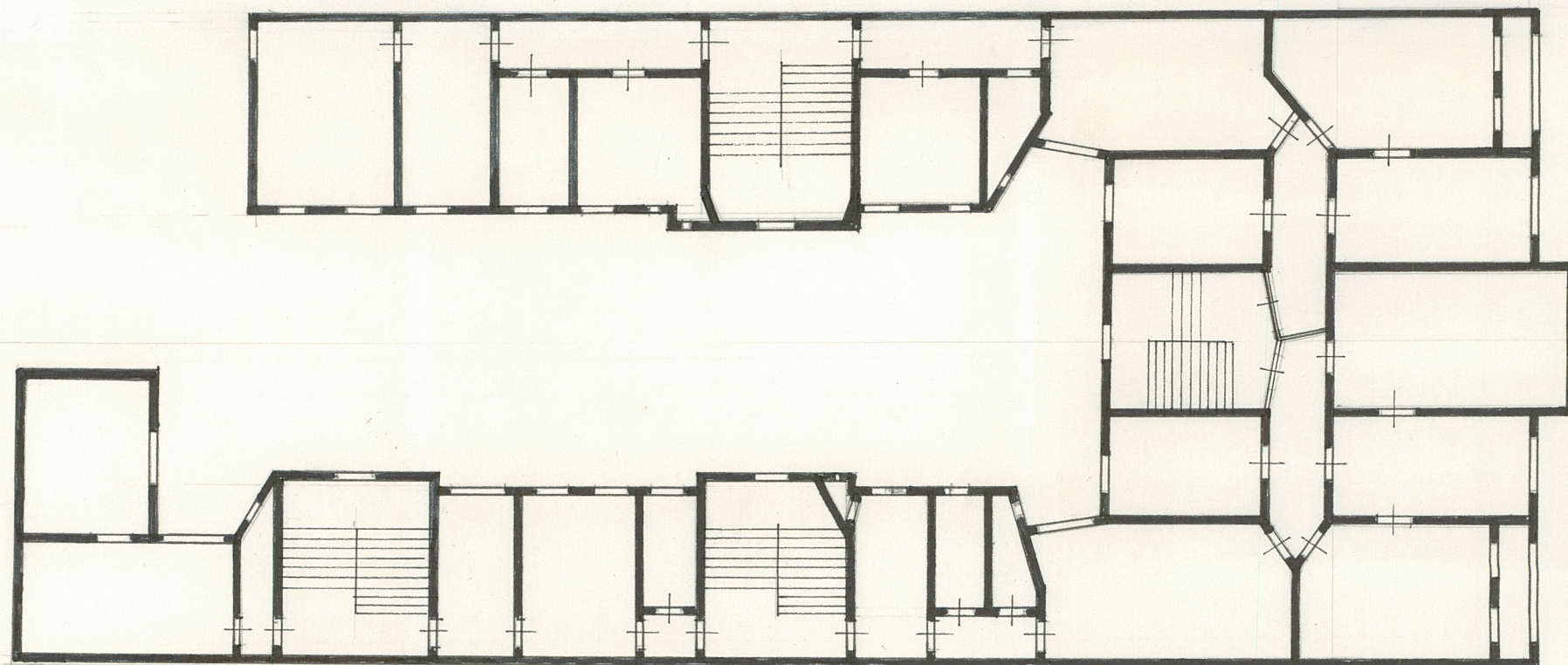
1. Fasada
2. Balkony fasady
3. Wykus
4. Elewacja tylna
5. Schody z balustradą
6. Drzwi na klatce schodowej
7. j.w.
8. Sztukaterie w bramie
9. Posadzka w bramie



Wkładkę założył: Jerzy Borwiński 1995r.

Miejsce przechowywania negatywów: MKZ Poznań





SKALA 1:200



1. Miejscowość	2. Obiekt (nazwa jak w karcie)	3. Zawartość wkładki (nazwa obiektu lub materiału uzupełniającego)
Poznań	Kamienica ul. Garbary 33	fotografie,



Wkładkę założył: Jerzy Borwiński 1995r.

Miejsce przechowywania negatywów: MKZ Poznań



