

Nr

92

A

B

C

D

E

F

G

H

I

J

K

L

M

N

O

P

R

S

T

U

V

W

X

Y

Z

1. Obiekt zabytkowy

kamienica ul. GARBARY 32

2. Miejscowość

POZNAŃ

3. Wiek

XIX

4. Styl

secesyjny
zabytkowy5. Kubatura m³

2350

6. Powierzchnia w m²

a) zabytkowa: —

b) użytkowa: 540

20. Przynależność administracyjna

a) województwo

b) powiat

c) gmina

Poznań
stare-eliasto7. Materiał
budowlanyprzed
zniszczeniempo
odbudowie

a) ściany

cegła

b) sklepienia

cegła

c) stropy

drewno

d) więzania dachu

drewno

e) krycie dachu

ropa
izolacyjna

11. Ilość budynków

1

12. Ilość kondygnacji

3+4

13. Użytkowanie wnętrza
według ilości:

a) izb mieszkalnych

26

b) innych pomieszczeń

3

c) piwnic

12

14. Grunty należące do
zabytku:

ha

a) ogrody stylowe

b) sady i grunty uprawne

c) lasy

d) wody

e) inne

8. Wyposażenie architektoniczne

piaskownicy w płycinach pod
oknem i 1-piętro,
korytarz, balustrada schodów

15. Przeznaczenie pierwotne budynku

mieszkalny

16. Użytkowanie w latach ubiegłych

jw.

17. Użytkowanie obecne

jw.

18. Nadaje się do użycia na:

jw.

9. Autorzy i data budowy i przebudowy

bud. 1-piętro XIX w.
przebud. 1936 r. i 1938 r.

19. Data, rodzaj i stopień zniszczeń i odbudowy

Data

O P I S

znisz-
czenie
‰odbu-
dowa
‰

VII. 1939 r.

niezniszczony

XI. 1939 r.

jw.

XII. 1945 r.

niezniszczony dach

3

3

IX. 1959 r.

zaniesiony

1968 r.

zaniesiony

10. Udostępnienie

codziennie

21. Stacja

nazwa stacji

odległość od
stacji w km

a) kolejowa

Poznań

2

b) autobusowa

jw.

2

22. Właściciel i jego adres

23. Użytkownik i jego adres

jw.

24. Inwestor i jego adres:

jw. i Gosp. Kom. i mieszk.

25. Rejestr zabytku nr

rok — miejsce przechowywania

26. Nazwa księgi hipotecznej

27. Numer

hipoteczny

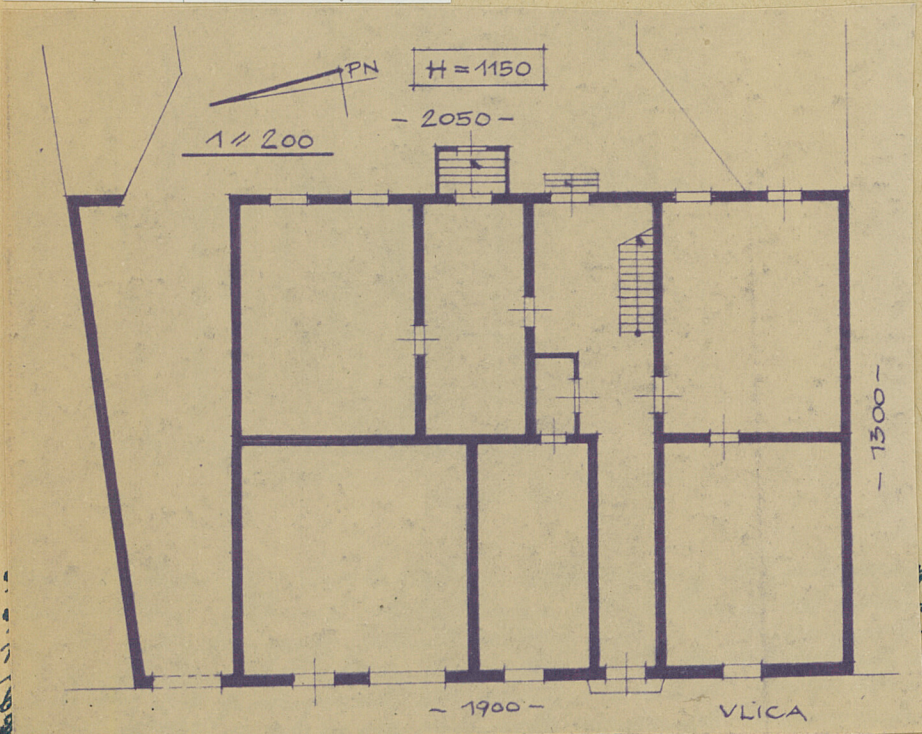
28. Akta

29. Fotografie

Kons. Lab. m. Poznań
C. Z. M. i O. Z. H-6a

30. Inwentaryzacja pomiarowa

31. Szkic sytuacyjny, plan schematyczny, uwagi opisowe, fotografia



3-plotowa, 2-osobowa przybudówka
Wzór jednoraz. — CWD, W-wa, Bielańska 18, zam. Nr. 161/S2/III

WDA. Z. 461 12. II. 55 20,000 A4 Karton kl. 7 160 g 12. II.—24. II. 55

J. Janczyński i M. Kondrich, Ingegnierzy w Poznaniu 1965, s. 31.

32. Przebieg prac konserwatorskich

rok	Wyszczególnienie prac	Koszt tys. zł

33. Koszty
w tys. zł

przewidywane

rzeczywiste

35. Uwagi różne

34. Inspekcje

36. Wypełnił dnia

6.9.59 r. J. Janczyński

37. Sprawdził dnia

12. VII. 1965

M. Kondrich

ia

32. Przebieg prac konserwatorskich

rok	Wyszczególnienie prac	Koszt tys. zł

33. Koszty
w tys. zł

przewidywane

rzeczywiste

34. Inspekcje

35. Uwagi różne

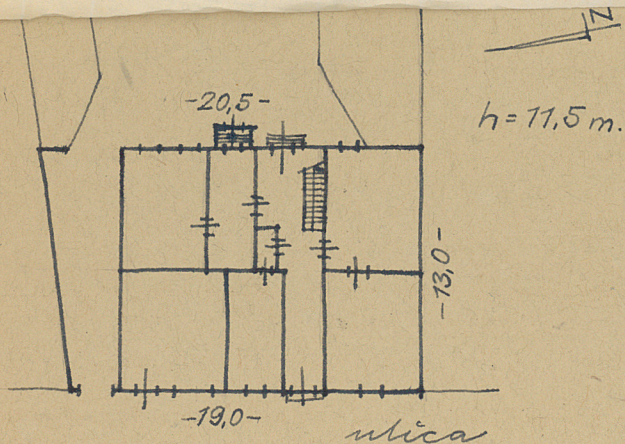
36. Wypełnił dnia

6.9.59 r. J. Jasiński

37. Sprawdził dnia

12. VII. 1965

prof. Kondrich



Dom kaleniczny. Prostokątny, ellipsoidalny, otynkowany. Fronty dwustronny. Długość składowa od podwórka po str. południowej jednokształtowa, częściowo podpiwniczona. Dom frontowy posiada dach dwuspadowy z krytą budowlą od podwórka. Na oficynie dach płaski. Dawny ogród z alii na podwórku zajmują nowoczesne, 3-piętrowe, 2-osobowe przybudówki.

Wzór jednoraz. — CWD, W-wa, Bielańska 18, zam. Nr 161/S2/III

WDA, Z. 461 12. II. 55 20.000 A4 Karton kl. 7 160 g 12. II. — 24. II. 55

J. Jasiński i M. Kondrich, Ingeład zabytłych w. Poznania 1965, s. 31.