

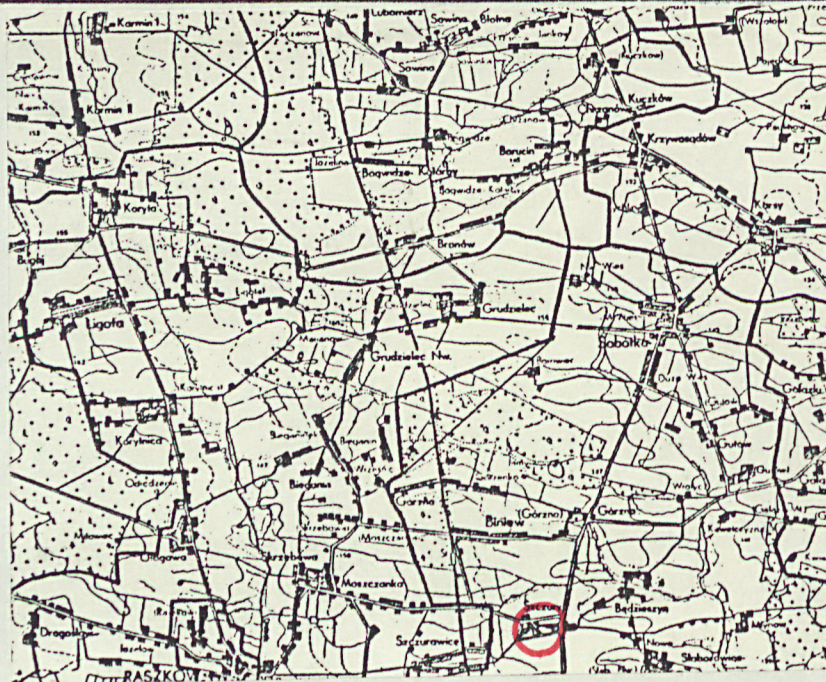
| | | | | | | | | | | | | | | | | | | | | | | | | | | | |
|---|---|---|---|---|---|---|---|---|---|---|---|---|---|---|---|---|---|---|---|---|---|---|---|--------------|---|----|-------|
| A | B | C | D | E | F | G | H | I | J | K | L | Ł | M | N | O | P | R | S | T | U | V | W | X | Y | Z | Nr | 11311 |
| | | | | | | | | | | | | | | | | | | | | | | | | WIELKOPOLSKI | | | |

| | | |
|---|-----------------------------------|---------------------------|
| 1. Obiekt 1392/4 Zespół folwarczny - DOM MIESZKALNY (CZWORAK I) - (5). | 2. Czas powstania p. XIX(XX w. | 3. Miejscowość SZCZURY |
|---|-----------------------------------|---------------------------|

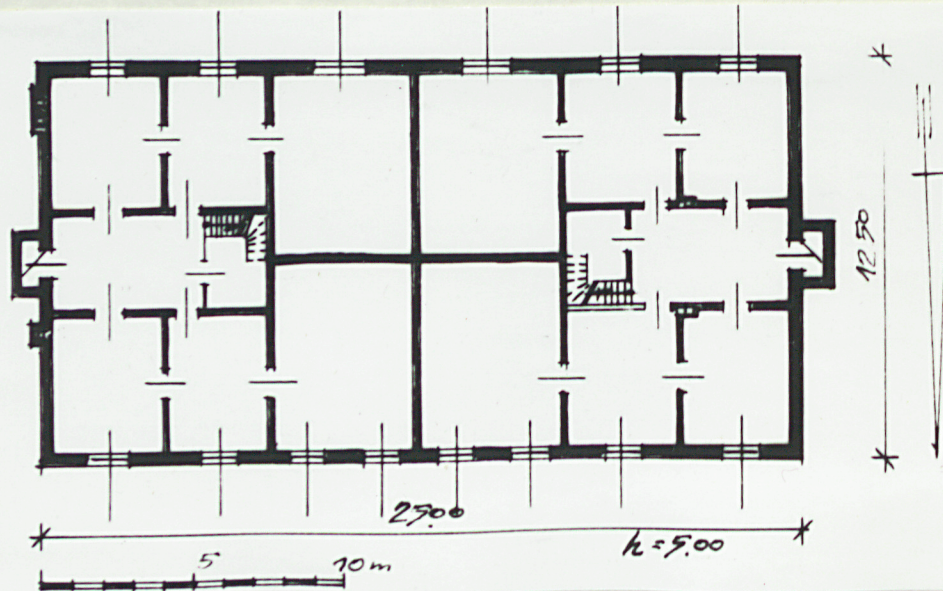
11. Zdjęcia. rzut, przekrój, sytuacja, orientacja



1.



| | | | | | | |
|---|---|---------------------------------------|---|--|--|---|
| 4. Adres Szczury nr 27. nr hipoleczny | 5. Przynależność administracyjna województwo <u>kaliskie</u> gmina <u>Ostrów Wlkp</u> | 6. Poprzednie nazwy miejscowości - | 7. Przynależność administracyjna przed 1 VI 1975 województwo <u>poznańskie</u> powiat <u>Ostrów Wlkp</u> | 8. Właściciel i jego adres Urząd Gminy Ostrów Wlkp. | 9. Użytkownik i jego adres lokatorzy. | 10. Rejestr zabytków Nr data |
|---|---|---------------------------------------|---|--|--|---|



Czworak wzniesiony na przełomie XIX(XX wieku za właściciela Szczur - Wojciecha Lipskiego (jednocześnie właściciela dóbr lewkowskich). Od 1925 do 1939 roku należał do syna Wojciecha - Józefa Lipskiego.

W czasie II wojny światowej pod zarządem niemieckim.

Od 1945 roku przeszedł na własność Skarbu Państwa, obecnym właścicielem jest Urząd Gminy w Ostrowie Wielkopolskim.

Sytuacja - czworak I usytuowany na wschód od parku dworskiego i dworu.

Od czworaka (strona północna) prowadzi droga polna w kierunku parku. Czworak znajduje się w obrębie zabudowań wsi Szczury. Od strony zachodniej czworaka grunty orne, od wschodniej - czworak II.

Rzut - budynek założony na planie wydłużonego prostokąta.

Bryła - budynek jednokondygnacyjny, niepodpiwniczony, nakryty wysokim dachem dwuspadowym.

Materiał i konstrukcja - fundamenty z kamienia polnego łupanego na zaprawie wapiennej, fundament (cokół) otynkowany zaprawą cementową.
Ściany zewnętrzne grub. 41 cm. wewnętrzne grub. 30 cm. z cegły pełnej palonej na zaprawie wapiennej. Nadproża okienne (od strony północnej) odcinkowe, od strony południowej Kleina. Nadproża drzwi zewnętrznych odcinkowe.

Stropy drewniane belkowe otynkowane na uprzednio wykonanej pod-sufitce z desek i otrzciniowaniu. Strop ocieplony ślepym pułapem z glinobitki.

Dach drewniany konstrukcji płatwiowo-kleszczowej, słupy wzmocnione zastrzałami. Dach kryty dachówką zakładkową. Kominy na poddaszu i dobudowane do ścian szczytowych z cegły pełnej palonej, otynkowane.

Stolarka - okna zespolone i skrzynkowe jednorzędowe dwudzielne i trzydzielne. Drzwi zewnętrzne płycinowe, wewnętrzne płytowe i płycinowe.

Schody na poddasze drewniane zabiegowe, drabiniaste z bali i desek struganych.

Posadzki - w pomieszczeniach mieszkalnych białe podłogi z desek struganych, w korytarzach posadzka cementowa zatarta na gładko.

Tynki - wewnętrzne gładkie pomalowane farbami klejowymi, zewnętrzne gładkie nakrapiane.

| | | | |
|--|---|--|---|
| <p>14. Kubatura</p> <p>1562,5 m³</p> | <p>15. Powierzchnia użytkowa</p> <p>234,4 m²</p> | <p>16. Przeznaczenie pierwotne</p> <p>mieszkalne</p> | <p>17. Użytkowanie obecne</p> <p>mieszkania</p> |
| <p>18. Prace budowlane i konserwatorskie, ich przebieg i dokumentacja</p> <p>Nie przeprowadzano prac konserwatorskich.</p> <p>Wymiana okien, wykucie szerszych otworów okiennych od strony elewacji południowej.</p> | | <p>19. stan zachowania (fundamenty, ściany zewnętrzne, ściany wewnętrzne, sklepienia, stropy, konstrukcje dachowe, pokrycie dachu, wyposażenie i instalacje)</p> <p>fundamenty, ściany zewnętrzne i wewnętrzne - stan dobry</p> <p>stropy, konstrukcja dachu - zmurszenia, drewnojady</p> <p>pokrycie dachu - ubytki</p> | |
| | | <p>20. Najpilniejsze postulaty konserwatorskie</p> | |

21. Ak'a archiwalne (rodzaj akt, numer i miejsce przechowywania)

24. Uwagi różne

25. Opracował

tekst mgr Beata Matusiak VII.1987 r. *mat*

imię, nazwisko, data, podpis

plany, rysunki bud. Józef Węgrzyn VII.1987 r. *Węgrzyn*

imię, nazwisko, data, podpis

zdjęcia fotogr. mgr Beata Matusiak VII.1987 r. *mat*

imię, nazwisko, data, podpis

miejsce przechowywania negatywów Muzeum Narodowe Rolnictwa i Szreniawa

Karta po wypełnieniu podlega ochronie na podstawie przepisów prawa autorskiego

22. Bibliografia

1. Słownik geograficzny Królestwa Polskiego i innych krajów słowiańskich. W-wa 1880 r.
2. St. Karwowski. Historia Wielkiego Księstwa Poznańskiego. T.I-III. W-wa 1981 r.

26. Adnotacje o inspekcjach, informacje o zmianach (daty, imiona i nazwiska wypełniających)

23. Źródła ikonograficzne i fotografia (rodzaj, miejsce przechowywania, sygnatury)

27. Załączniki

Wkładka 1, 2.

1. Miejscowość

S Z C Z U R Y

2. Obiekt (nazwa jak w karcie)

CZWORAK I

3. Zawartość wkładki (nazwa obiektu lub materiału uzupełniającego)

c.d. opisu, mat. fotograficzny



2.

Elewacje - elewacja północna ośmioosiowa o nierównomiernie rozmieszczonych otworach okiennych ujętych w dekoracyjne opaski wykonane w tynku. Elewacja południowa sześćoosiowa (wtórnie wykuto szersze otwory okienne) z wejściem w drugiej osi od strony wschodniej. Wokół skrajnych otworów okiennych zachowały się dekoracyjne opaski wykonane w tynku. Elewacja zachodnia (szczytowa) jednoosiowa mieszcząca wejście i otwór okienny w kondygnacji poddasza, nad nim świetlik. Otwór wejściowy i okienny ujęte w dekoracyjne płaskie opaski wykonane w tynku. Elewacja wschodnia (szczytowa) rozwiązana analogicznie.

Instalacje - w budynku znajduje się instalacja elektryczna i wodociągowa.



3.



4.

Wkładkę założył: mgr B. Matusiak, bud. J. Węgrzyn

(Imię, nazwisko, data)

VII. 1987 r.

Miejsce przechowywania negatywów:

OZGraf. Z.P. Ostróda zam. 699 nakł. 23.690

Wzór ODZ 1978 r.

PLAN SYTUACYJNY 1:2000
PRZEDSIĘBIORSTWA P.G.R. - SZCZURY

4.

PARK

1

PARK

3.

2.

5.

6.

7.

8.

9.

LEGENDA //

1. PAKAĆ
2. BUD. MIESZKALNY ADMINISTRATORA
3. SPICHLEZ
4. STODOKA
5. CZWORAK I.
6. CZWORAK II.
7. CZWORAK III.
8. CZWORAK IV.
9. CZWORAK V.

DO OSTROWA

DO PLESZYWA

1. Miejscowość

SZCZURY

2. Obiekt (nazwa jak w karcie)

CZWORAK I

3. Zawartość wkładki (nazwa obiektu lub materiału uzupełniającego)

mat. fotograficzny.



5.



6.

Spis fotografii

1. Elewacja północna.
2. Elewacja południowa.
3. Elewacja wschodnia.
4. Elewacja zachodnia.
5. Otwór okienny poddasza.
6. Otwór wejściowy.
7. Konstrukcja dachu.



7.

Wkładkę założył: mgr B. Matusiak VII.1987 r.
(imię, nazwisko, data)

Miejsce przechowywania negatywów:

OZGraf. Z.P. Ostróda zam. 699 nakł. 23.690

ODZ 1978 r.