

1. Obiekt

CHLEWIK OB. MAGAZYN CHEMICZNY

1407/10

nr. 7

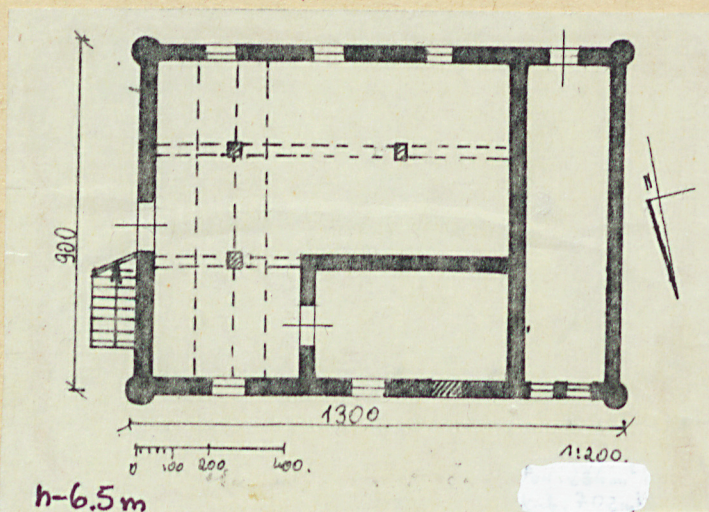
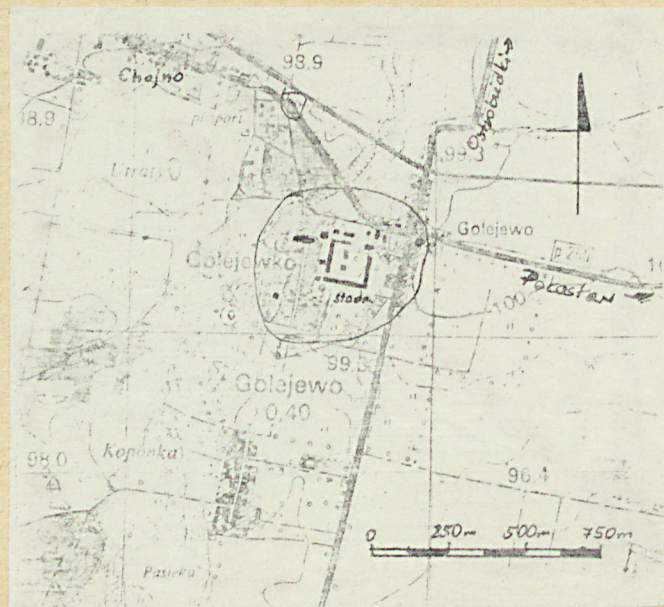
2. Czas powstania

3 c.w. XX

3. Miejscowość

G O L E J E W K O

11. Zdjęcia, rzut, przekrój, sytuacja, orientacja



1. El. płn.-wsch. - wejście na poddasze
2. El. pld.-wsch.

4. Adres

Stadnina Koni Golejewko

nr hipoteczny

5. Przynależność administracyjna

województwo Leszczyńskie

gmina Pakosław

6. Poprzednie nazwy miejscowości

Golejewko (1905)

7. Przynależność administracyjna
1 VI 1975

województwo poznańskie

powiat Rawicz

8. Właściciel i jego adres

Stadnina Koni w Żołędnicy

9. Użytkownik i jego adres

Stadnina Koni w Golejewku

10. Rejestr zabytków:

Nr data

12. Autorzy, historia obiektu, określenie stylu

Budynek powstał w 3 ćw. XIX w.
/datowanie na podstawie karty
adresowej w BDZ Leszno/.

Pierwotnym przeznaczeniem było
pomieszczenie chlewiku, po II
wojnie światowej przerobiony na
mag-zyń chemiczny.

13. Opis (sytuacja, materiał i konstrukcja, rzut, bryła, elewacje, wnętrze wyposażenie, instalacje)

Usytuowanie: budynek usytuowany w płn. zach. rogu podwórza gospodarstwa, szczy-
tami skierowany w linii wsch.zach., frontem zwrócony ku podwórzcu. Od strony
płd. graniczy ze stajnią, od strony pn. z budynkiem ośrodka zootechniki, od strony
zach. z parkiem pałacowym

Materiał, techniki, konstrukcje:

podłoga: z cegły

ściana: cegła na zaprawie cementowej, otynkowana

otwory okienne: prostopadłokątne, 6-cio polowe, kwadratowe, w metalowych ramach

otwory drzwiowe: prostopadłokątne, dwuskrzydłowe, ramowo-listwowe

dach: dwuspadowy, kryty dachówką karpiówką, kalenica kryta gąsiorami

wieżba dachowa: drewniana, krokwiowa

strop: odcinkowy

posadzka: na poddaszu z desek, na parterze z cementu

Rzut, bryła: budynek założony na planie prostokąta, niepodpiwniczony, jednokon-
dygnacyjny, nakryty dachem dwuspadowym

Elewacja wsch: na osi symetrii drzwi dwuskrzydłowe, zamknięte prosto, nad nimi w
szczycie drzwi jednoskrzydłowe nakryte daszkiem z papy (prowadzą do nich drewnia-
ne schody). Skraje elewacji flankowane wieżyczkami założonymi na rzucie pędzio-
ką. W ścianie widoczne kotwy talerzowe. Elewacja płd.: trzy okna rozłożone symetry-
cznie, drzwi jednoskrzydłowe. Elewacja bn.: 4 okna, w szczycie kwadratowe wywietrza-
niki. Elewacja zach.: rozczłonkowana lizenami (2) z podwójnym gzymsem kordonowym,
na skraju wieżyczki.

Instalacja: elektryczna

14. Kubatura 643 m ³	15. Powierzchnia użytkowa h-6;5m 117 m ²	16. Przeznaczenie pierwotne chlewik	17. Użytkowanie obecne magazyn chemiczny
18. Prace budowlane i konserwatorskie, ich przebieg i dokumentacja Po II wojnie światowej zlikwidowano wyposażenie wnętrza chlewiku. Chlewik zaczął służyć jako magazyn środków chemicznych.		19. Stan zachowania (fundamenty, ściany zewnętrzne, ściany wewnętrzne, sklepienia, stropy konstrukcje dachowe, pokrycie dachu, wyposażenie i instalacje) Ogólny stan zachowania budynku - dobry	
		20. Najpilniejsze postulaty konserwatorskie	

21. Akta archiwalne (rodzaj akt, numer i miejsce przechowania)

22. Bibliografia

23. Źródła ikonograficzne i fotografia (rodzaj, miejsca przechowywania, sygnatury)

24. Uwagi różne

25. Opracował

tekst **Gabriel Kotłowski, 30.09.1987**

imię, nazwisko, data, podpis

plany, rysunki **Mariusz Kotłowski, 30.09.1987**

imię, nazwisko, data, podpis

zdjęcia fotogr **Gabriel Kotłowski, 27.08.1987**

imię, nazwisko, data, podpis

miejsce przechowania negatywów

Karta po wypełnieniu podlega ochronie na podstawie przepisów prawa autorskiego

26. Adnotacje o inspekcjach, informacje o zmianach (daty, imiona i nazwiska wypełniających)

27. Załączniki

wkładka

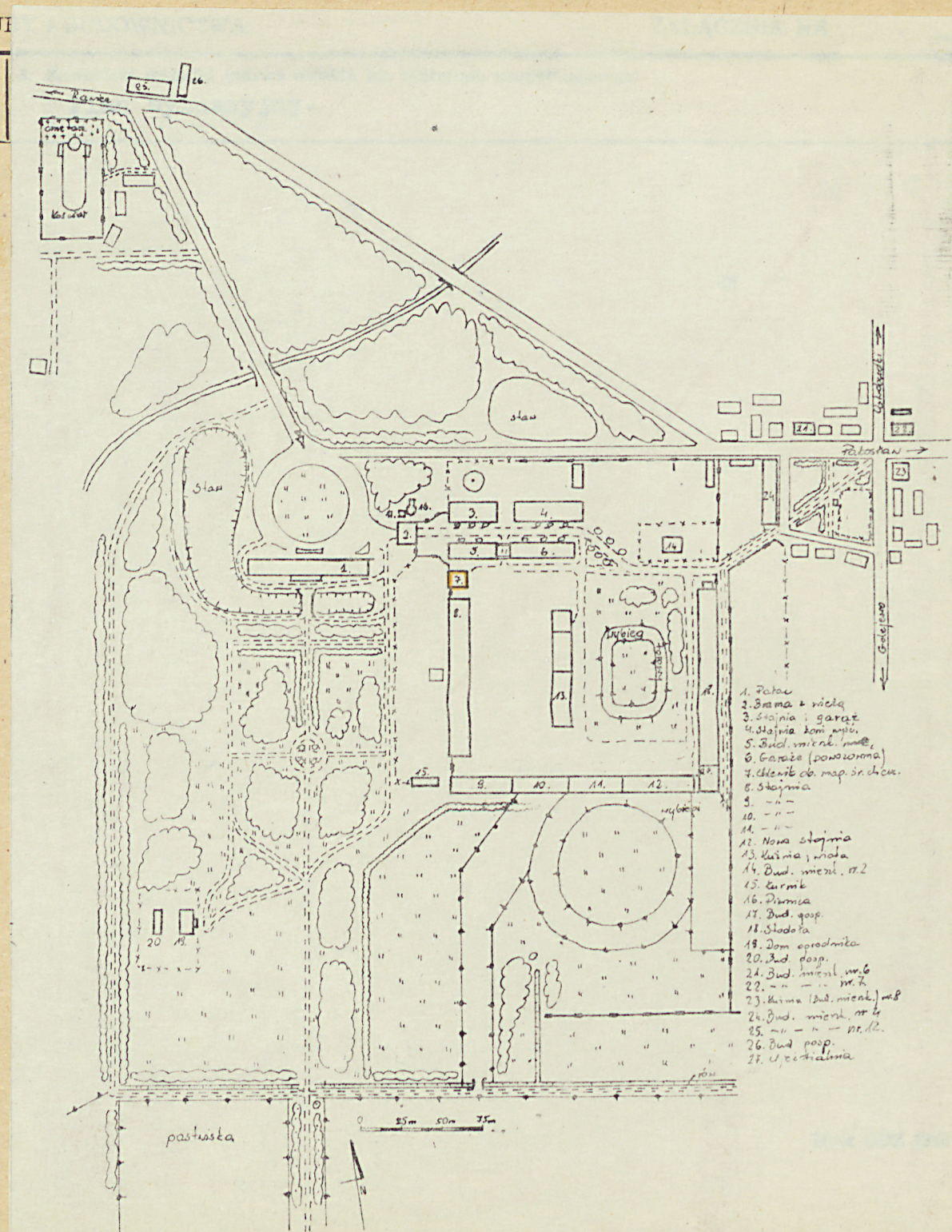
WKŁADKA DO KARTY EWIDENCYJNEJ ZABYTKÓW ARCHITEKTURY

1. Miejscowość

GOLEJEWKO

2. Obiekt (nazwa jak w karcie)

Chlewik ob.
magazyn chemiczny



Wkładkę założył: Gabriel Kotłowski 30 09 1987r.
(imię, nazwisko, data)

Miejsce przechowywania negatywów: