

Nr



A

B

C

E

F

G

H

I

J

K

L

N

O

P

R

S

T

U

V

X

Z

1. Obiekt zabytkowy

PALAC

2. Miejscowość

PNIEWY

intakto

3. Wiek

1732

4. Styl

barok

5. Kubatura m³

2750.

6. Powierzchnia w m²

a) zabytkowa: 250

b) użytkowa: 250

20. Przynależność administracyjna

a) województwo

Poznań

b) powiat

Szamotuły

c) gmina

Pniewy

7. Materiał budowlany

przed zniszczeniem

po odbudowie

11. Ilość budynków

1

14. Grunty należące do zabytku:

ha

a) ściany

cegła

12. Ilość kondygnacji

2

a) ogrody stylowe

b) sklepienia

—

13. Użytkowanie wnętrza według ilości:

b) sady i grunty uprawne

c) stropy

cegła

a) izb mieszkalnych

21.

c) lasy

d) więzania dachu

drewno

b) innych pomieszczeń

4.

d) wody

e) krycie dachu

dachówka

c) piwnic

3.

e) inne

8. Wyposażenie architektoniczne

15. Przeznaczenie pierwotne budynku

mieszkalne

16. Użytkowanie w latach ubiegłych

"

17. Użytkowanie obecne

szkoła

18. Nadaje się do użycia na:

"

9. Autorzy i data budowy i przebudowy

19. Data, rodzaj i stopień zniszczeń i odbudowy

Data

O P I S

zniszcz-
czenia
o/oodbu-
dowa
o/o

VIII. 1939 r.

niezniszczony

XI. 1939 r.

"

XII. 1945 r.

"

VII. 1962.

stan dobry

VII. 1965

stan dobry

25. Rejestr zabytku nr

rok

miejsce przechowywania

26. Nazwa księgi hipotecznej

K.s. Pniewy - obwar
dworski

27. Numer hipoteczny

t. III, k. 29

28. Akta

29. Fotografie Woj. Konz. Zabyt. - Poznań.

C.Z.H. i O.Z.

30. Inwentaryzacja pomiarowa

OSRODEK
DOKUMENTACJI
ZABYTKÓW

1732 (wg spisu zbud. po 1745r.)
1872 - remontowany i znaczące
przebud.; po 1945r. budynek ada-
ptowany na cele szkolne

10. Udostępnienie

dostępny

31. Szkic sytuacyjny, plan schematyczny, uwagi opisowe, fotografia

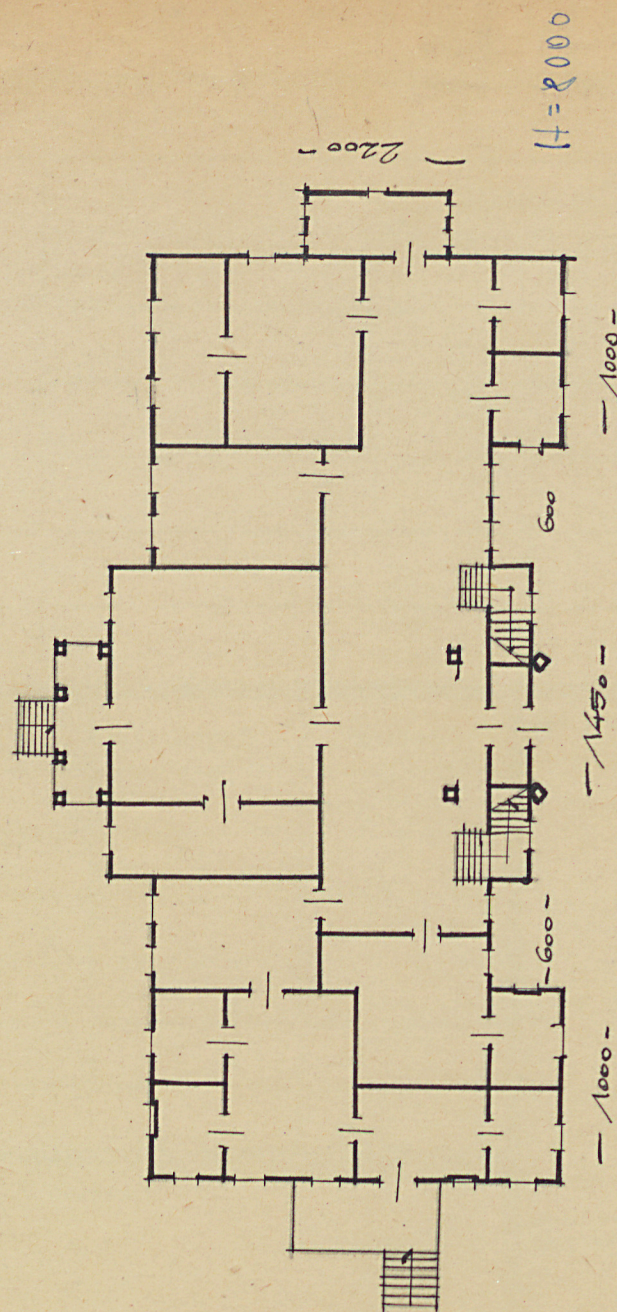
Opis obiektu:

Zwrócony frontem sf. na pd, do r-
ulicy. Murowany z cegły. Potynkowa-
ny. Założony ośm. planie prostokąt-
nym. Podpiwniczony. Fasada pd. z trzema

wyzłazkami: 9-osiowa. Ryzality boczne występujące bawoląg z
liczby 2-osiowy, środkowy 3-osiowy z otworami wpiętymi
na osi. Zwierzone falistymi szczytami. Na nich tarace herbów
Kondygnacji rozchyla pas. Fas. pu (ogrodowa), 41-osiowa z
3-osiowym ryzalitem. na osi. przed nim ganki i taras. Ściany
ozdobione pilastrami. Wytne z kolumn na osi, z wnętrza schody
na 1. piętro. Dach 4-ścianowy. Kryty dachówką.

Bibliografia:

- 1) J. Kohn: Verzeichnis d. Kunstdenkmale d. Prov. Posen. Berlin 1898.
- 2) Durkiewicz. Dwa i pałace u Jaw. W.K. Poznań. Poznań 1912.



H=8000

31. Szkic sytuacyjny, plan schematyczny, uwagi opisowe, fotografia

Opis obiektu:

Zwrocony fasadą s. na pd, do r ulicy. Murowany z cegły. Potynkowany. Zafasowany, planie prostokąta. Podpiwniczony. Fasada pd. z trzema

ryzalitami: 9-osiowa. Ryzalit boczny występuje barokowy z wieńcem 2-osiowy, środkowy 3-osiowy z otworami wejściowymi na osi. Zwierzone falistymi szczytami. Na wieńcu tarcze herbowe. Kondygnacji rozdziela pos. Fas. pu (ogrodowa), 11 osiowa z 3-osiowym ryzalitem. na osi. przed nim ganki i taras. Ściany ozdobione pilastrami. Wnętrze z kolumn na osi, z masy schody na: piętro. Dach 4-ścianowy. Kryty dachówką.

Bibliografia:

- 1) J. Kohte: Verzeichnis d. Kunstdenkmale d. Prov. Posen. Berlin 1898.
- 2) Dwieńskie. Dwa i pałace u daw. W.K. Poznań. Poznań 1912.

32. Przebieg prac konserwatorskich

rok	Wyszczególnienie prac	Koszt tys. zł

33. Koszty w tys. zł

przewidywane

rzeczywiste

34. Inspekcje 9.IX.1955r

R. Mamiński
mgr. T. Juran.

35. Uwagi różne

36. Wypełnił dnia 9.X.1955r.

R. Mamiński
mgr. T. Juran.

37. Sprawdził dnia