

1. Obiekt

DOM MIESZKALNY

2. Czas powstania

poł. XIX w.

rem. około 1906-1908 r.

3. Miejscowość

PLESZEW

4. Adres

Plac Powstańców Wielkopolskich 8, 63-300 PLESZEW

nr hipoteczny

lub. ewid. gruntów

5. Przynależność administracyjna

wielkopolskie

województwo

powiat Pleszew

gmina Pleszew

6. Poprzednie nazwy miejscowości

Plessow, Pleschewo,
Pleszewo, Pleschen

7. Przynależność administracyjna

przed XXXXX01.01.1999 r.

województwo kaliskie

powiat

8. Właściciel i jego adres

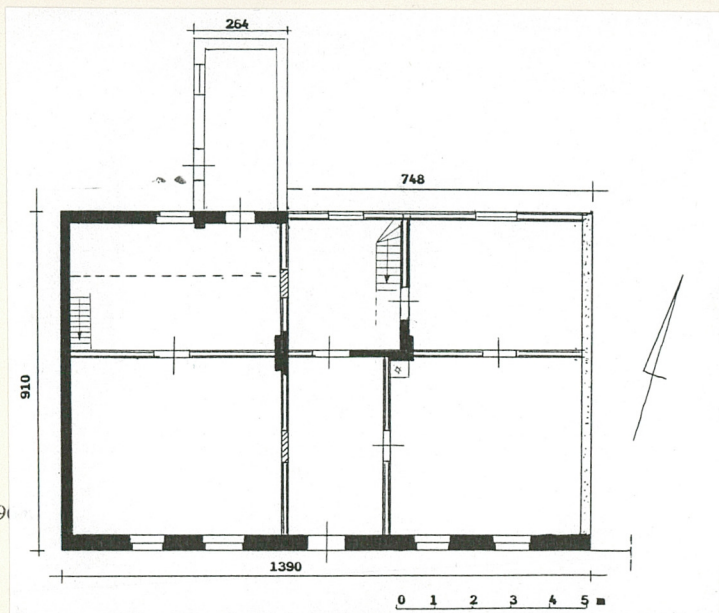
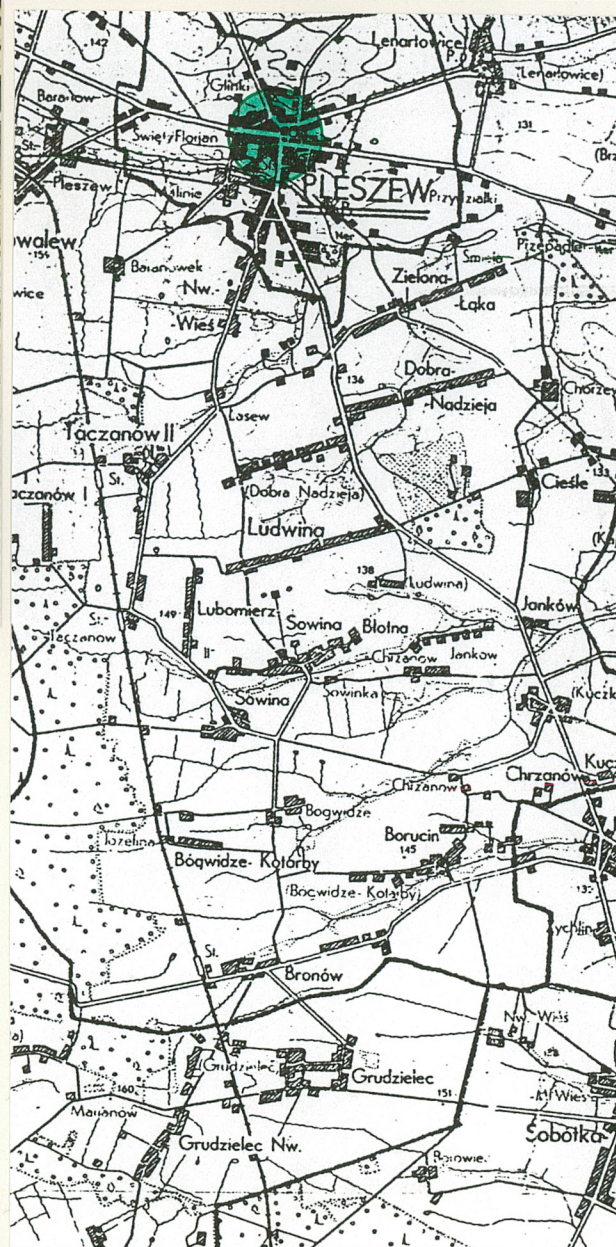
SZEW

9. Użytkownik i jego adres

częściowo użytkowany jako
warsztat i magazyn

10. Rejestr zabytków

Nr data



Dom wzniesiony został zapewne w I połowie XIX wieku w mieście (lub przy częściowym wykorzystaniu) starszego budynku widocznego na planie z 1806 r. a skopiowanym w 1827 roku. Według tego planu obecny Plac Powstańców Wielkopolski był zabudowany. Plac ten później zwany był Świńskie Targowisko i w obecnej postaci utworzony został zapewne w II ćw. XIX wieku. Przed 1906 rokiem ewidencjonowany dom nabył [REDAKTOR]

[REDAKTOR] W 1906 roku pobudował on murowany warsztat kołodziejski a także przebudował i wyremontował dom mieszkalny. Wtedy przebudował ścianę frontową a także częściowo północną domu. W okresie międzywojennym [REDAKTOR] oprócz warsztatu kołodziejskiego prowadził także handel solą i węglem. Po jego śmierci na początku lat 40. XX w. w spadku współwłaścicielami zostali: syn [REDAKTOR]

PLESZEW położony jest przy trakcie asfaltowym Kalisz-Poznań. Do miasta promieniście prowadzą szosy: z Czermina, Pacanowic, Lenartowic, Chorzewa, Ostrowa Wielkopolskiego (przez Dobrą Nadzieję), Taczanowa, Baranówka, Kowalewa i Korzkiew. Pleszew usytuowany jest w terenie płaskim, przeciętym rzeczką Ner. Centralną część miasta tworzy kwadratowy Rynek z ratuszem. W odległości około 200 metrów na północ od niego znajduje się Plac Powstańców Wielkopolskich obecnie zajęty w większości przez plac manewrowy i przystanki miejscowego dworca PKS. Plac Powstańców Wielkopolskich z Rynkiem skomunikowany jest ulicą Daszyńskiego a od zachodu - z ulicą Św. Ducha. Na południowym obrzeżu Placu Powstańców Wielkopolskich znajduje się zabudowa zwarta z nowszym dworcem PKS. Podobnie zwarta zabudowa jest przy krawędzi wschodniej a także częściowo północnej, przerwanej wylotem ulicy która dalej podąża w kierunku Marszewa. Teren Placu Powstańców Wielkopolskich w większości wyasfaltowany, z niską zielenią w sąsiedztwie kosku RUCH-u i pomnika 70 Pułku Piechoty.

Ewidencjonowany dom mieszkalny zlokalizowany jest na północnym obrzeżu placu i zwrócony jest elewacją frontową na południe. Usytuowany jest on na południowej krawędzi obejścia wydłużonego z północy na południe i obecnie rozdzielonego ogrodzeniem z elementów prefabrykowanych na dwie części. Ewidencjonowany dom od strony wschodniej przylega do piętrowej kamienicy a od zachodu styka się z wjazdem za którym stoi parterowy budynek mieszczący sklep. Dalej, w kierunku zachodnim znajduje się piętrowy dom mieszkalny. We wnętrzu dawnego podwórza, przy obrzeżu zachodnim ustawione są budynki gospodarczo-magazynowe (dawnego warsztatu kołodziejskiego). Także przy krawędzi wschodniej zachował się budynek gospodarczy gruntownie wyremontowany w końcu lat 90. XX w.

14. Kubatura 323 m ³	15. Powierzchnia użytkowa 111 m ²	16. Przeznaczenie pierwotne dom mieszkalny	17. Użytkowanie obecne dom mieszkalny
18. Prace budowlane i konserwatorskie, ich przebieg i dokumentacja (po 1945 r.) <p>Około 1960 roku-remont więźby.</p> <p>Około 1970 roku-wzniesienie przybudówki pn.</p> <p>Około 1978 roku-w miejsce otworu okiennego zrobiono otwór drzwiowy;zamurowano otwory drzwiowe z sieni do wewnątrz zachodnich.Wymieniono stolarkę okienną.</p> <p>W 1999 roku zrobiono remont wnętrza dawnej kuchni.</p>		19. Stan zachowania (fundamenty, ściany zewnętrzne, ściany wewnętrzne, sklepienia, stropy, konstrukcje dachowe, pokrycie dachu, wyposażenie i instalacje) <p>Stan techniczny obiektu zły.Ściany popękane, szczególnie konstrukcji szkieletowej,wewnętrzne-zdeformowane;w części wsch.odchylone od pionu.Stropy silnie ugięte,w części wsch. z zarwaną podsufitką.Więźba-ugięta,z przemieszczonymi elementami konstrukcyjnymi,zawilgocona,ogniskowo zagrzybiona i spróchniała.</p> <p>Nieszczelne pokrycie dachu.Stolarka okienna zdeformowana,podobnie jak drzwiowa(szczegól- nie wewnętrzna).</p>	
20. Najpilniejsze postulaty konserwatorskie			

21. Akta archiwalne i źródła ikonograficzne (rodzaj, numer i miejsce przechowywania)

Plan działek po pożarze miasta, sporządzony w lipcu 1806 r.
skopiowany 1827-Archiwum Państwowe w Poznaniu
Zdjęcie E. Linette z 1966 r., PKZ Poznań

22. Bibliografia

Studium historyczna-urbanistyczne. Pleszew, oprac. Eugeniusz
Linette, mpis 1966 r., w archiwum Delegatury SOZ w Kaliszu
Województwo kaliskie. Obiekty i walory krajoznawcze, W-wa 1990

23. Uwagi różne

24. Opracowanie karty ewidencyjnej

tekst mgr STANISŁAW MAŁYSZKO 2001 r.
imię, nazwisko, data, podpis
plany, rysunki STANISŁAW MAŁYSZKO 2001 r.
imię, nazwisko, data, podpis
zdjęcia fotogr. STANISŁAW MAŁYSZKO 2001 r.
imię, nazwisko, data, podpis

miejsce przechowywania negatywów u autora fot.

KARTA PO WYPEŁNIENIU PODLEGA OCHRONIE NA PODSTAWIE PRZEPISÓW PRAWA AUTORSKIEGO

25. Adnotacje o inspekcjach, informacje o zmianach (daty, imiona i nazwiska wypełniających)

26. Załączniki

wkładki: 1, 2, 3, 4

1. Miejscowość..... PLESZEW, Plac Powstancow 8
 2. Gmina..... Pleszew
 3. Województwo..... WIELKOPOLSKIE

4. Obiekt (nazwa jak w karcie)
 DOM MIESZKALNY

5. Zawartość wkładki (nazwa materiału uzupełniającego)
 cd opisu, zdjęcia



2.



Miejsce przechowywania negatywów:

3,...

MATERIAŁ:

Ściana frontowa(południowa) i częściowo północna-zapewne murowane z cegły ceramicznej, na zaprawie wapiennej; być może część tych ścian konstrukcji szkieletowej, drewnianej, konstrukcji sumikowo-łatkowej, podobnie jak reszta ściany północnej. Ściany szczytowe i w większości działowe również konstrukcji szkieletowej, zapewne z wypełnieniem ceglanym; fragmenty wypełnienia szkieletu-cegła suszona, na polepie glinianej(np. szczyt zachodni). Ściany działowe i zewnętrzne drewniane obrzucone zaprawą wapienną lub polepą glinianą(na tzw.zadziorach).

Stropy: drewniane, belkowe, z podsufitką na deskowaniu i macie trzcinowej.

Wieżba drewniana, o podstawowej konstrukcji krokwiowo-jętkowej, wsparte na płatwiach pośrednich niesionych przez pionowe słupy z mieczami. Słupy u dołu wpuszczone w belki stropowe; część słupów-ciosanych. Wieżba wzmocniona późniejszymi listwami.

Pokrycie dachu-dachówka ceramiczna, karpiówka, ułożona podwójnie na łątach.



4.



5.



6.



7.

1. Miejscowość. PLESZEW, Plac Powstańców 8	4. Obiekt (nazwa jak w karcie)	5. Zawartość wkładki (nazwa materiału uzupełniającego)
2. Gmina Pleszew	DOM MIESZKALNY	cd opisu, zdjęcia
3. Województwo WIELKOPOLSKIE		



8.

Schody wewnętrzne-drewniane, drabiniaste, jednobiegowe
Otwory okienne w kształcie stojącego prostokąta zamkniętego od góry płasko. Okna w ścianie frontowej: wtórne, skrzynkowe, drewniane, jednopoziomowe, podwójne, dwuskrzydłowe. Okno w ścianie północnej krosnowe, dwuskrzydłowe, podwójne, jednopoziomowe, ze skrzydłami podzielonymi szczeblinką podobnie jak krosnowe ale pojedyncze-okna w szczycie zachodnim.

Drzwi wejściowe do sieni: drewniane, wtórne, frontowe-dwuskrzydłowe, z przeszkleniem. Drzwi wewnętrzne: drewniane jednoskrzydłowe; z sieni do wnętrza wschodniego traktu frontowego-ramowo-płycinowe, na zawiasach pasowych, ze skrzydłem podzielonym na cztery płyciny w kształcie stojącego prostokąta. Część drzwi wewnętrznych-wtórnych płytowych, pełnych.

Dom wzniesiony na rzucie wydłużonego prostokąta, szerokofrontowy, dwutraktowy ze środkową poprzeczną sienią przejściową. We wnętrzach traktu północnego znajdowały się niegdyś kuchnie. Obecnie wejście do dwóch pomieszczeń wschodnich z sieni przejściowej a do wnętrza zachodnich-z wtórnej przybudówki północnej.

Dawne otwory drzwiowe z sieni przejściowej do zachodnich pomieszczeń zamurowane.

S Małyszko 2001 r

Wkładkę założył:

(imię, nazwisko, data)

u autora fot

Miejsce przechowywania negatywów:



9.



10.



11.

1. Miejscowość..... PLESZEW, Plac Powstanców 8
 2. Gmina..... Pleszew
 3. Województwo..... WIELKOPOLSKIE

4. Obiekt (nazwa jak w karcie)
 DOM MIESZKALNY

5. Zawartość wkładki (nazwa materiału uzupełniającego)
 cd opisu, zdjęcia



Bryła-zwarta, niepodpiwniczona, parterowa, w kształcie leżącego, wydłużonego prostopadłościanu nakrytego wysokim dachem dwuspadowym.

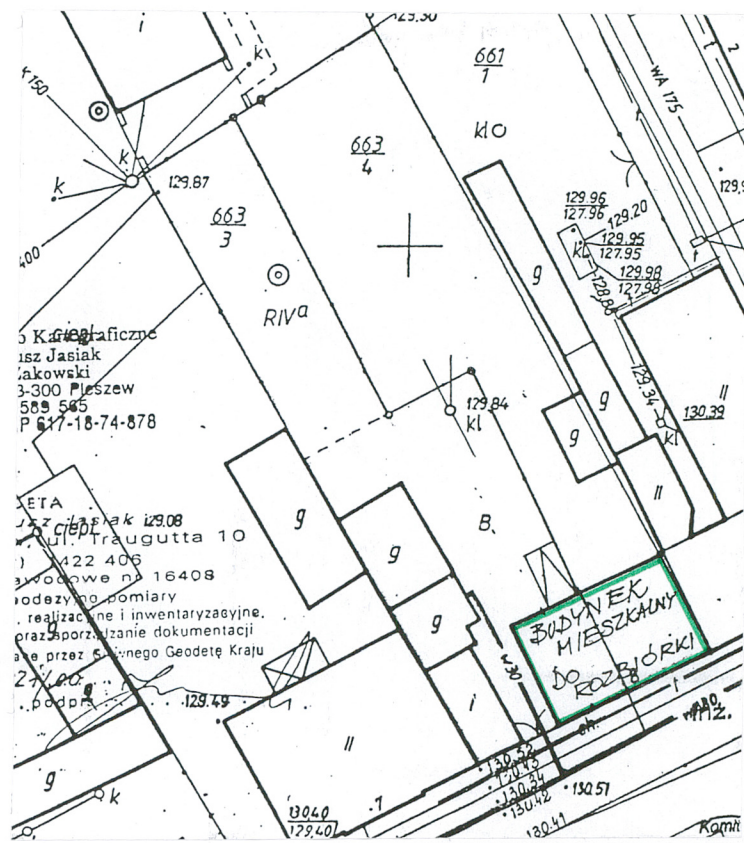
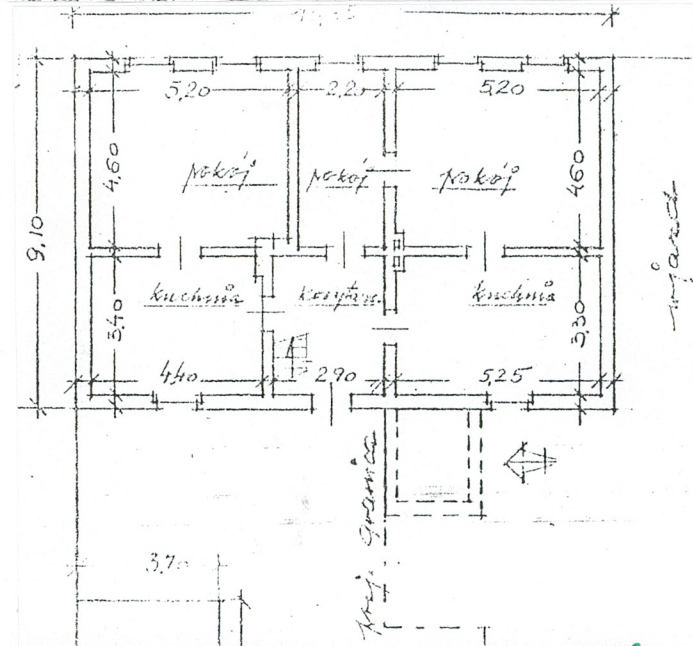
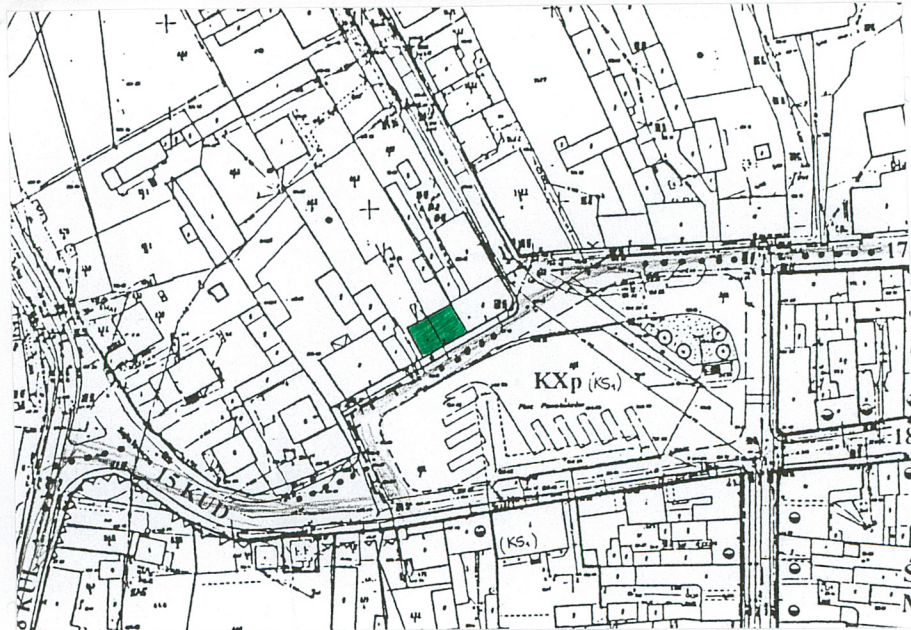
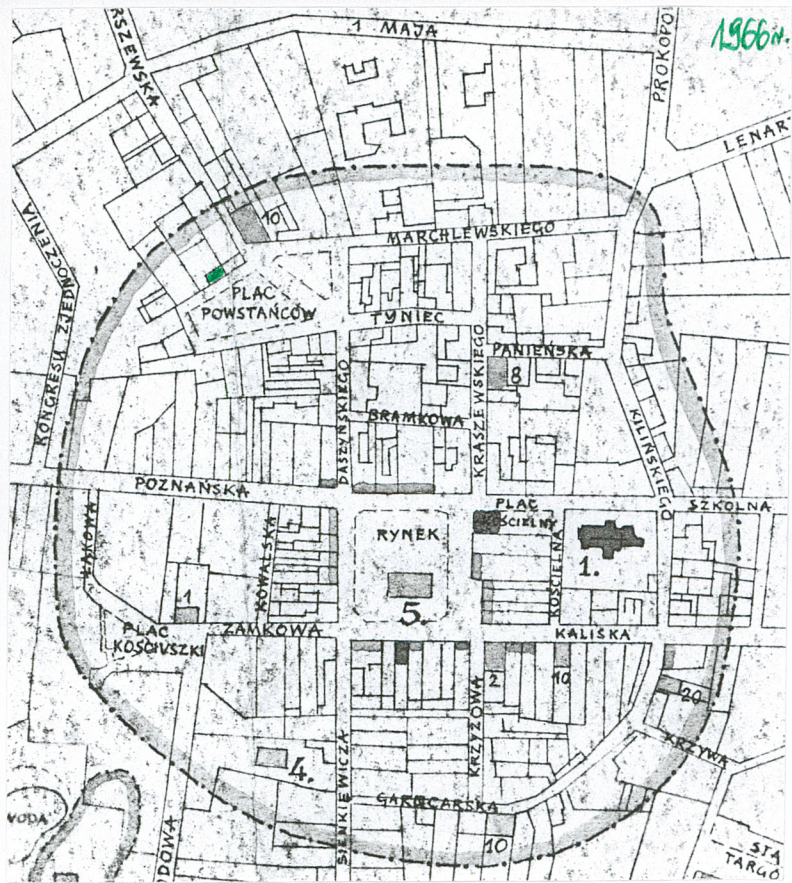
Elewacje otynkowane, wsparte na cokole; wzdłużne ze skromnie profilowanym gzymsem wieńczącym. Przeprute otworami okiennymi i drzwiowymi w kształcie stojącego prostokąta zamkniętego od góry płasko. Elewacja frontowa: symetryczna, pięcioosiowa, ze środkowym otworem drzwiowym. Elewacja szczytowa, zachodnia-ślepa w poziomie parteru, z dwoma otworami okiennymi w szczycie.

Instalacje: elektryczna

12.



10. Pleszew - plac Powstanców od p.d.-wschodu, po prawej wylot ul. Warszawskiej.
 Fot. Aug. Linotte 14.10.66, PZP Poznań



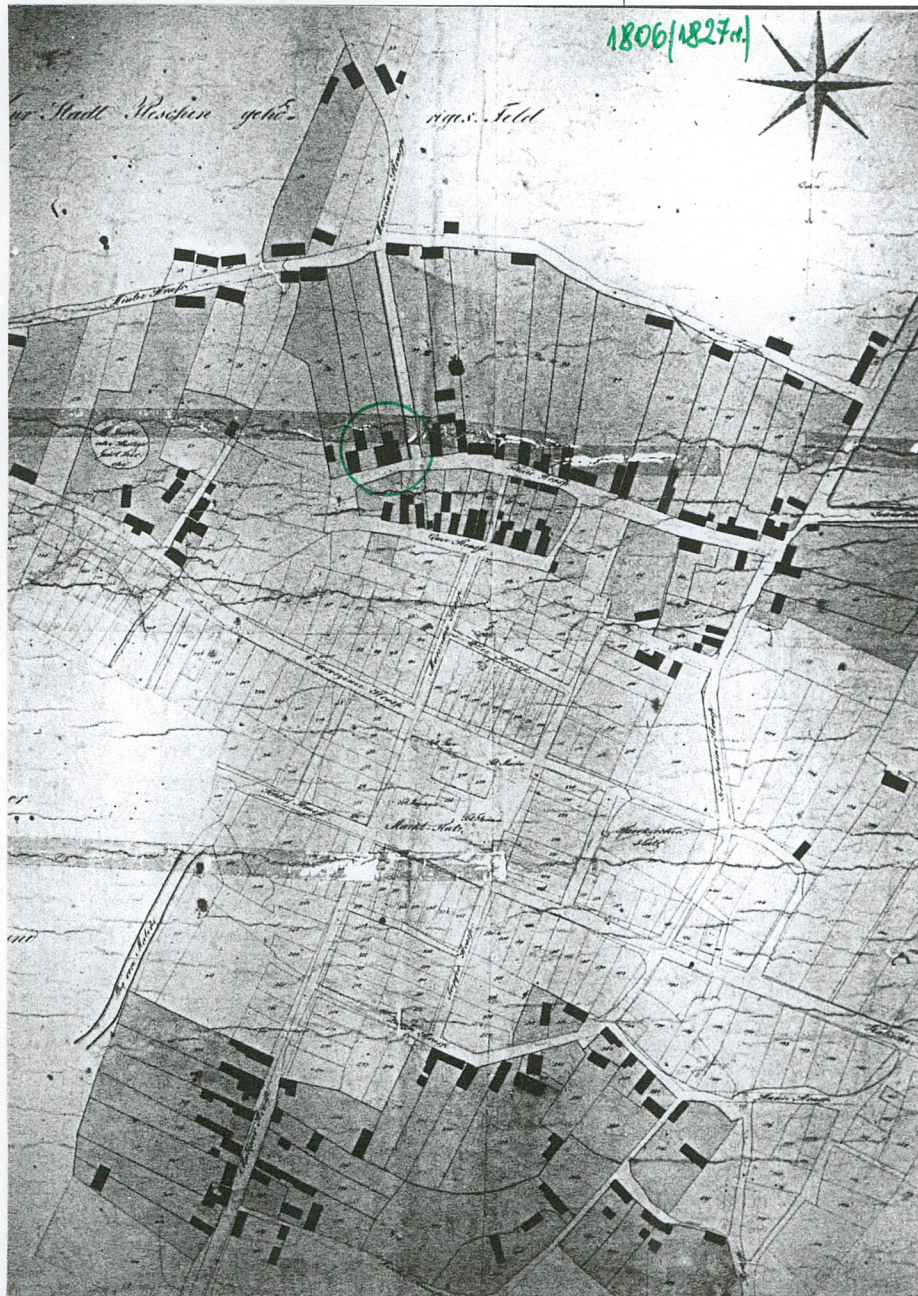
1. Miejscowość..... PLESZEW, Plac Powstańców 8
2. Gmina PLESZEW
3. Województwo ... WIELKOPOLSKIE

4. Obiekt (nazwa jak w karcie)

DOM MIESZKALNY

5. Zawartość wkładki (nazwa materiału uzupełniającego)

cd historia, mapki



..... także córka
..... Ostach. W okresie międzywojennym na osi traktu frontowego istniała sień która później została przekształcona na pokój a w miejsce otworu drzwiowego wstawiono okno. Około 1960 roku przeprowadzono remont więźby, wzmocnienie jej elementów konstrukcyjnych. Około 1970 r. dostawiono od strony pn. przybudówkę. Z kolei około 1978 roku ostatecznie zniesiono współwłasność i rozdzielono dom i działkę na dwie części. W związku z tym w miejsce otworu okiennego zrobiono otwór drzwiowy i wejście do frontowej sieni (dawnego pokoju). Wówczas też zlikwidowano drzwi z sieni do pomieszczeń zachodnich a wejście zrobiono przez przybudówkę północną. Po śmierci
..... w 1981 roku część domu i działki przeszła na owdowiałą żonę (+1995 r.) i trzech synów: Z czasem część przeszła w ręce Jana który zmarł w 1999 roku. Natomiast drugą część domu po z przejął w 1995 roku
..... W 1999 roku syn przeprowadził remont północno-zachodniego wnętrza, dawnej kuchni.

Spis zdjęć:

1. Elewacja frontowa
2. Widok ogólny od strony Placu Powstańców
3. Widok ogólny od strony wschodniej
4. Widok ogólny od strony pd.
5. Widok na zabudowę pn. pierzei Placu
6. Dom od strony pn.
7. Okna w ścianie szczytowej
8. Okno w ścianie pn.
9. Drzwi wewnętrzne-część wsch.
10. Popękane ściany komina
11. Piec kaflowy w części wsch.
12. Zniszczony strop parteru - część wsch.
13. Fragment stropu - część wsch.