

Nr

III

112

A

C

D

E

F

G

H

I

K

L

M

N

O

P

R

S

T

U

V

W

X

Z

1. Obiekt zabytkowy

Kościół PAR p.w. św. Marcina / Lawa /

2. Miejscowość

STRZELCE WIELKIE

AM. PIKULI

3. Wiek

XV i XX

4. Styl

Klasycyzm

5. Kubatura: m<sup>3</sup>

1.600

6. Powierzchnia w m<sup>2</sup>

a) zabytkowa: 275

b) użytkowa: 1.400

20. Przynależność administracyjna

a) województwo: POZNAN

b) powiat: GOSTYN

c) gmina: g. PIASZKI

7. Materiał budowlany

przed zniszczeniem

po odbudowie

a) ściany

cegła

b) sklepienia

-

c) stropy

drewno

d) więzania dachu

-

e) krycie dachu

dachówka

11. Ilość budynków

1

12. Ilość kondygnacji

1

13. Użytkowanie wnętrza według ilości:

a) izb mieszkalnych

b) innych pomieszczeń

c) piwnic

14. Grunty należące do zabytku:

ha

a) ogrody stylowe

b) sady i grunty uprawne

c) lasy

d) wody

e) inne

21. Stacja

nazwa stacji

odległość od stacji w km

a) kolejowa

Piaski

1,5

b) autobusowa

GRABONÓG

2.0

22. Właściciel i jego adres

Kościół rym. - kat.

23. Użytkownik i jego adres

Parafia św. rym. - kat

24. Inwestor i jego adres:

8. Wyposażenie architektoniczne

Dzwon, otłacz z okna połonowego XVIII w.

15. Przeznaczenie pierwotne budynku

kościół kat.

16. Użytkowanie w latach ubiegłych

-

17. Użytkowanie obecne

-

18. Nadaje się do użycia na:

-

9. Autorzy i data budowy i przebudowy

Bud. w l. 1484-1490, odnow. w l. 17 (przed 1691). Powiększenie o l. 1902-1903 przez dobud. transeptu, prezbiterium z tabernakulum. Wznies. od 1862 r.

19. Data, rodzaj i stopień zniszczeń i odbudowy

Data	OPIS	zniszczenia %	odbudowa %
VIII. 1939 r.	wieńskie		
XI. 1939 r.	"		
XII. 1945 r.	"		
VII. 1955	"		
X. 1959	wskazane drobne reperacje dachu.		
VIII. 1965	stan dobry wskazane drobne reperacje wnętrza (fotokopie)		

25. Rejestr zabytku nr

553

rok 2.XI.71

1281/A

miejsce przechowywania

26. Nazwa księgi hipotecznej

27. Numer hipoteczny

28. Akta W.K.2 - Pomara - segnek Strzelce w.

29. Fotografie W.K.2.6 - Pomara

30. Inwentaryzacja pomiarowa

6.1.6

10. Udostępnienie

k. dostępnym.

OŚRODEK  
DOKUMENTACJI  
ZABYTKÓW



Z X W V U T S

31. Szkic sytuacyjny, plan schematyczny, uwa

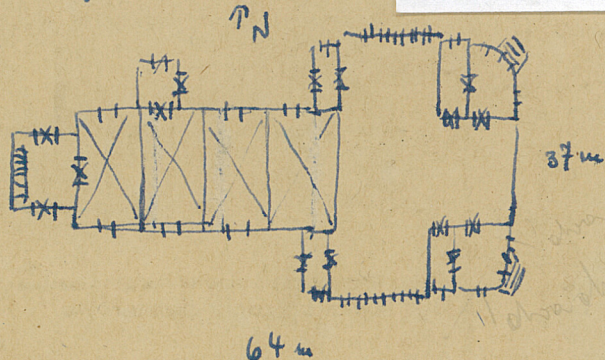


FOT. E. KRYGIER

Widok od południa na kościół.

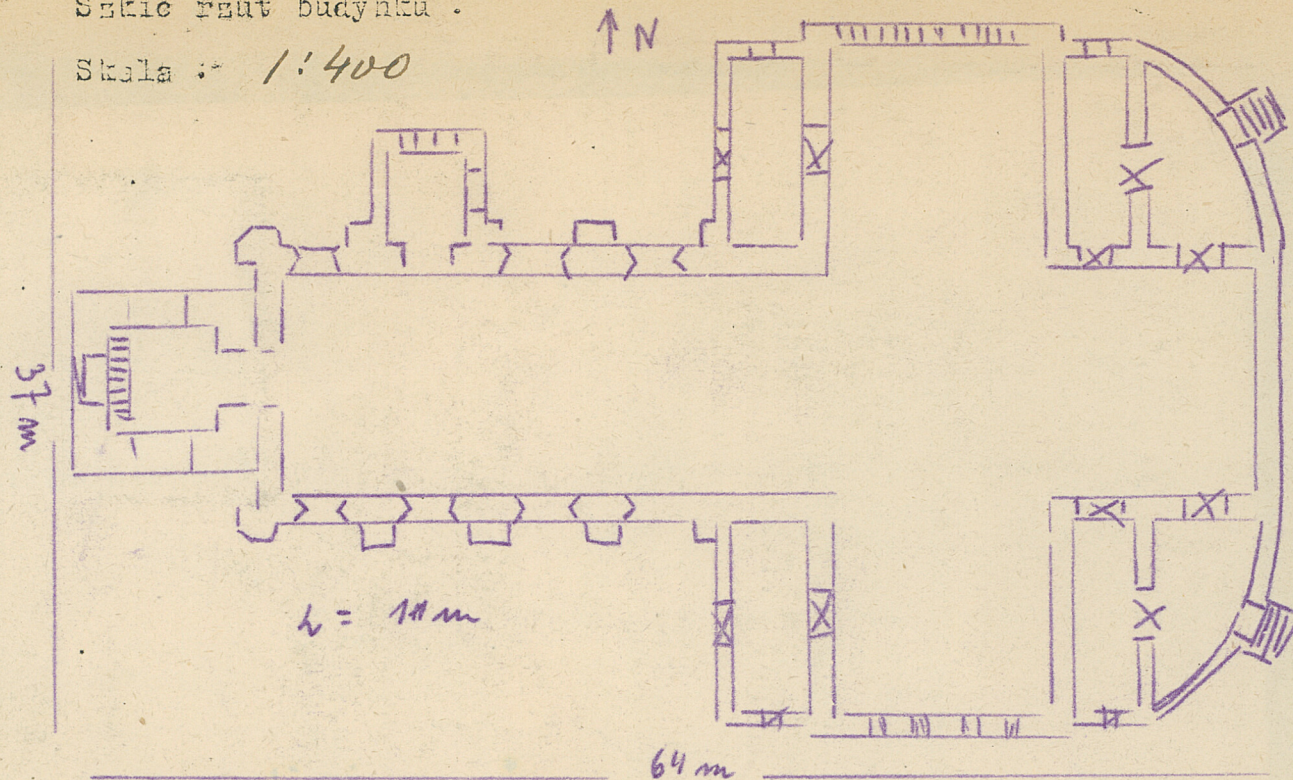
Orientowany, zamyślony, jest  
prostokątny, przykryty  
holbami na tynku ods  
na ścianach dekoracyjnej  
wzory. Ukośne okna oł

Lit. y. Moht: Verzeichnis d  
Pader Bd III. Berlin  
umfänglich in Vo



Szkic rzut budynku.

Skala :- 1:400



35. Uwagi różne



36. Wypełnił dnia VII. 1955

I. Białosin - Krygier

37. Sprawdził dnia



Z X W V U T S

31. Szkic sytuacyjny, plan schematyczny, uwa



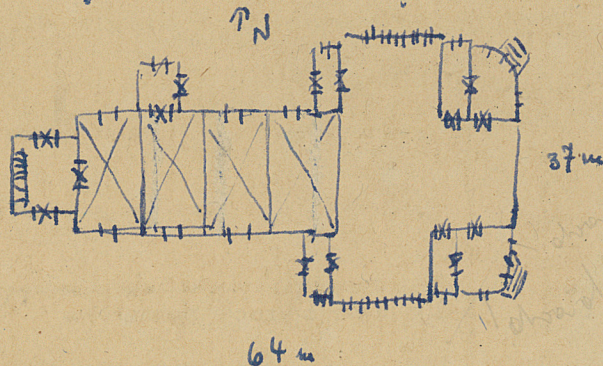
FOT. E. KRYOIER



Widok od południa na kościół.

Orientowany, zamykający jedynie Korpus: Salony  
prostokątny, przykryty górnymi sklepieniami  
kolbowymi na łukach odśrodkowych, wspartymi  
na słupach decydujących. Od kory. osłonięty  
wny. Wykroś obia b. lina <sup>pojemnych</sup> ~~z 170~~.

Lit. y. Moht: Verzeichnis d. Kunstdenkmäler d. Prov.  
Posen Bd III. Berlin 1836 i mssynopsis z  
umjiririonami u Woj. Mars. 26. i Poznani.



rok	Wyszczególnienie prac	Koszt tys. zł

33. Koszty w tys. zł	przewidywane	rzeczywiste

34. Inspekcje

35. Uwagi różne



36. Wypełnił dnia VII. 1955  
I. Białosin - Kuzniowa

37. Sprawdził dnia