

1. Obiekt zabytkowy

1556/8

DWORSKI BUDYNEK GOSPODARCZY (obecnie obora i stajnia)

PRZEBUDOWANY

2. Miejscowość

WYDAWY

12651

3. Wiek

XVIII

4. Styl

Barokowy

5. Kubatura m<sup>3</sup>

ok. 5.000

6. Powierzchnia w m<sup>2</sup>

a) zabytkowa: 1500 b) użytkowa:

20. Przynależność administracyjna

a) województwo

POZNAN

b) powiat

GOSTYN

c) gmina

GE PONIEC

7. Materiał budowlany

przed zniszczeniem

po odbudowie

11. Ilość budynków

1

14. Grunty należące do zabytku:

ha

21. Stacja

nazwa stacji

odległość od stacji w km

a) ściany

cegła

b) sklepienia

—

c) stropy

drewno

d) więzania dachu

drewno

e) krycie dachu

strome

etermit

falisty

12. Ilość kondygnacji

1

13. Użytkowanie wnętrza według ilości:

a) izb mieszkalnych

b) innych pomieszczeń

c) piwnic

14. a) ogrody stylowe

b) sady i grunty uprawne

c) lasy

d) wody

e) inne

21. a) kolejowa

Poniec

1,5

21. b) autobusowa

22. Właściciel i jego adres

Skarż Państwa Polskiego

23. Użytkownik i jego adres

PGR - zespół Wydaw

24. Inwestor i jego adres:

9. Autorzy i data budowy i przebudowy

przebudowany w r. XVIII

15. Przeznaczenie pierwotne budynku

zaprząg obora

16. Użytkowanie w latach ubiegłych

hod. koni

17. Użytkowanie obecne

obora i stajnia

18. Nadaje się do użycia na:

" "

25. Rejestr zabytku nr

lokalne

rok

miejsce przechowywania

26. Nazwa księgi hipotecznej

27. Numer hipoteczny

28. Akta

brak

29. Fotografie

brak

30. Inwentaryzacja pomiarowa

brak

10. Udostępnienie

udostępniony

19. Data, rodzaj i stopień zniszczeń i odbudowy

Data

OPIS

zniszczenia

odbudowa

VIII. 1939 r.

niezniszczony

XI. 1939 r.

"

XII. 1945 r.

"

VIII. 1955

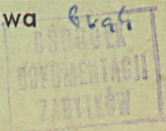
dot. zmiany nazwy

X. 1959

stan d. dobrego

VIII. 1965

stan d. dobrego





Z

X

W

V

U

T

S

R

P

O

N

M

L

K

J

I

H

F

E

D

C

B

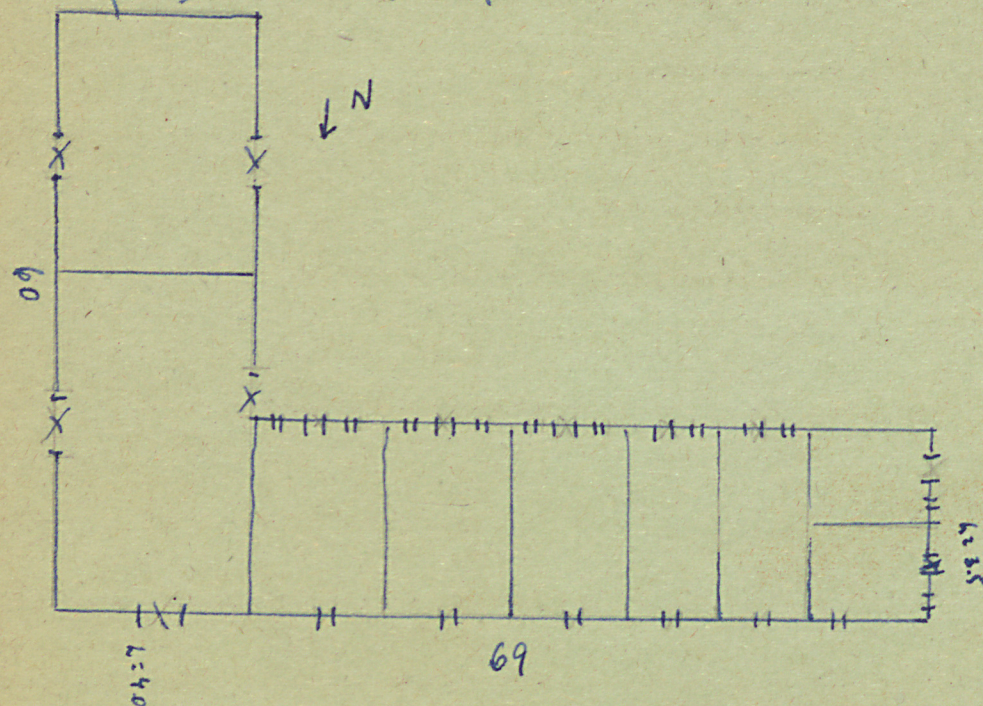
A

Nr

## 31. Szkic sytuacyjny, plan schematyczny, uwagi opisowe, fotografia



Murowany. Parterowy. W kształcie litery L  
rozciąga się od zale i po drodze gospodarczej.  
Dla użytku gospodarczego.



## 32. Przebieg prac konserwatorskich

rok	Wyszczególnienie prac	Koszt tys. zł

33. Koszty  
w tys. zł

## przewidywane

## rzeczywiste


## 34. Inspekcje

## 35. Uwagi różne

36. Wypełnił dnia VII. 1955

J. Białkowski - Krynice

37. Sprawdził dnia