

1. Obiekt

STODOŁA

NR 2

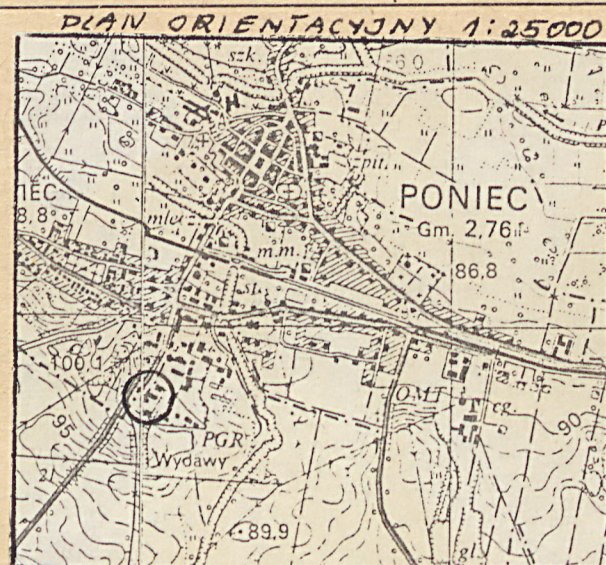
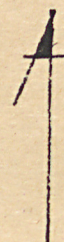
2. Czas powstania

1700

3. Miejscowość

W Y D A W Y

11. Zdjęcia, rzut, przekrój, sytuacja, orientacja



4. Adres

Wydawy

nr hipoteczny

5. Przynależność administracyjna

województwo leszczyńskie

gmina poniec

6. Poprzednie nazwy miejscowości

Wydawa

Widawa - 1241 r.

7. Przynależność administracyjna

1 VI 1975

województwo poznańskie

powiat gostyński

8. Właściciel i jego adres

PGR Kombinat Gościejewice

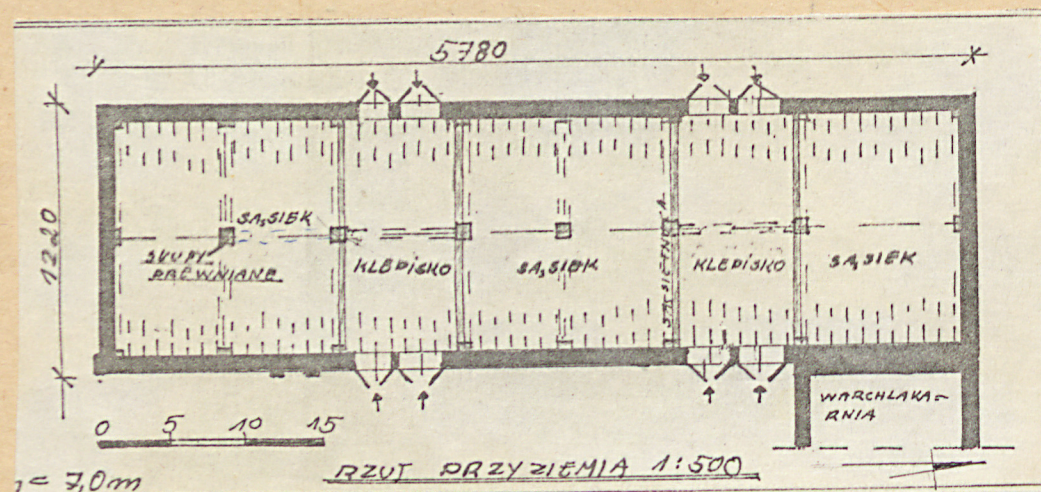
9. Użytkownik i jego adres

Zakład Rolny Wydawy

10. Rejestr zabytków:

Nr 1351/A 4.01.1993 data

Główny Dyrektor 24.08.2008



12. Autorzy, historia obiektu, określenie stylu

Obiekt powstał w XVIII w. jako stodoła i do dnia dzisiejszego funkcji swojej nie zmienił.

13. Opis (sytuacja, materiał i konstrukcja, rzut, bryła, elewacje, wnętrze wyposażenie, instalacje)

Stodoła zlokalizowana jest przy zachodniej granicy podwórza gospodarczego należącego do terenu użytkowanego przez Zakład Rolny Wydawy. Teren ten znajduje się w południowej części miasta Poniec. Obiekt sąsiaduje od strony północnej z małym podwórzem gospodarczym i dalej z bud. byłej kuźni i stelma - charni, od strony południowej z wjazdem zachodnim i nową chlewnią. Strona zachodnia przylega do podwórza, a wschodnia do ulicy Bojanowskiej. **Budynek jest** obiektem zamkniętym, przejazdowym, podwórzowym. Posiada dwa przejazdy - klepiska i trzy sásoki. Sásoki wykonane są z drewna. Fundamenty / z inf. użytkownika / wykonane z kamienia. Ściany zew. z kamienia i cegły ceramicznej pełnej i dziurawki. Mury wzmocnione są przyporami od strony wschodniej i południowej. Szerokość przypory 1,20 m. Grubość muru - 72 cm. Dach naczółkowy - kryty eternitem falistym / pierwotnie kryty był strzechą / Konstrukcja dachu drewniana ~~jętkowa z jednym słupem~~. Słupy drewniane wzmocnione nad wjazdami krzyżulcami, a na całej długości zastrzałami, łączącymi z konstrukcją dachu. Przy sásokach słupy wzmocnione zastrzałami dolnymi i górnymi. Elewacje zach. i wsch. analogiczne z czterema bramami drewnianymi. Elewacje szczytowe bez otworów. Obiekt otynkowany tynkiem cem-wap, na szary kolor. Instalacje: odgromowa.

<p>14. Kubatura</p> <p>4300 m³</p>	<p>15. Powierzchnia użytkowa</p> <p>700 m²</p>	<p>16. Przeznaczenie pierwotne</p> <p>stodoła</p>	<p>17. Użytkowanie obecne</p> <p>stodoła</p>
<p>18. Prace budowlane i konserwatorskie, ich przebieg i dokumentacja</p> <p>Wymienione jest pokrycie dachowe i częściowo wyremontowane. Konstrukcja dachu. Obecnie prac bud. nie prowadzi się</p>		<p>19. Stan zachowania (fundamenty, ściany zewnętrzne, ściany wewnętrzne, sklepienia, stropy konstrukcje dachowe, pokrycie dachu, wyposażenie i instalacje)</p> <p>Stan tech. ścian - wymaga remontu, ze względu na zawilgocenia. Belki i słupy drewniane w wielu miejscach są zmurowane i tracą wytrzymałość obliczeniową.</p> <p>20. Najpilniejsze postulaty konserwatorskie</p>	

21. Akta archiwalne (rodzaj akt, numer i miejsce przechowania)

22. Bibliografia

23. Źródła ikonograficzne i fotografia (rodzaj, miejsca przechowywania, sygnatury)

24. Uwagi różne

25. Opracował
tekst Grażyna Wejman, Barbara Goldmann 1987-11-12

plany, rysunki Grażyna Wejman 1987-11-10 *Wojna*

zdjęcia fotogr Grażyna Wejman 1987-11-03 *Wojna*

miejsce przechowania negatywów

Karta po wypełnieniu podlega ochronie na podstawie przepisów prawa autorskiego

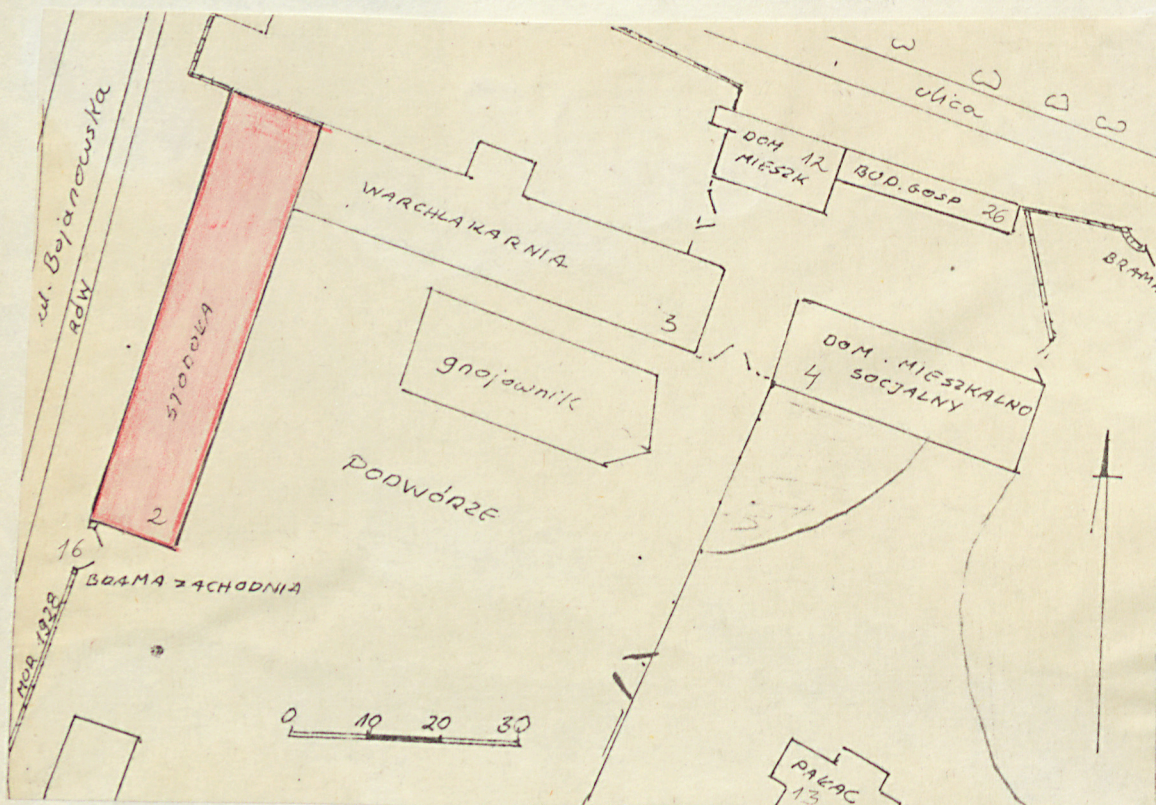
26. Adnotacje o inspekcjach, informacje o zmianach (daty, imiona i nazwiska wypełniających)

27. Załączniki
KARTA + 1 WKŁADKA

WKŁADKA DO KARTY EWIDENCYJNEJ ZABYTKÓW ARCHITEKTURY I BUDOWNICTWA

ZAKŁADNIK 1

1. Miejscowość	2. obiekt	3. Zawartość wkładki
Wydawy	stodoła	Plan sytuacyjny, zdjęcia



2



3



Wkładkę założył: Grażyna Wejman, Barbara Goldmann 1987-11-07

4

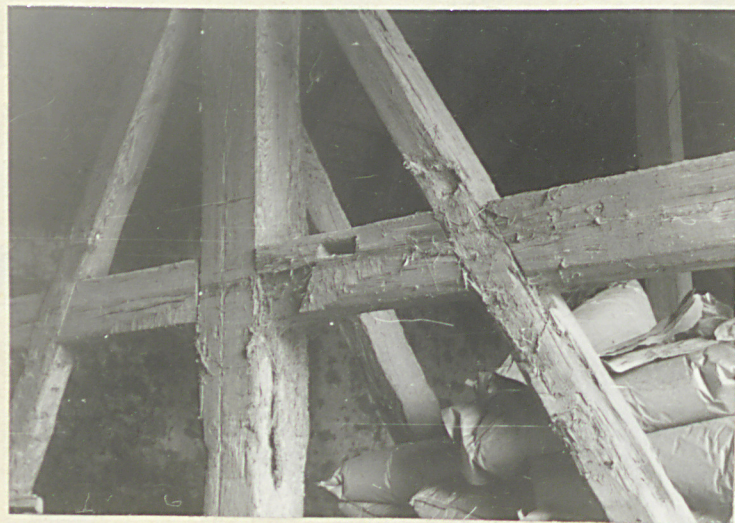


6



SĄSIEK - WZMOCNIENIE SŁUPÓW

5



1. Widok zach. od ul. Bojanowskiej
2. Widok poł. przy bramie na podwórze
3. Mur przypory - warstwowy
4. Słupy przy granicy klepiska i sąsieku
- 5.