

OSRODEK DOKUMENTACJI
ZABYTEKÓW W WARSZAWIE

KARTA EWIDENCYJNA ZABYTEKÓW
ARCHITEKTURY I BUDOWNICTWA

A B C D E F G H I J K L M N O P R S T U V W X Y Z Nr

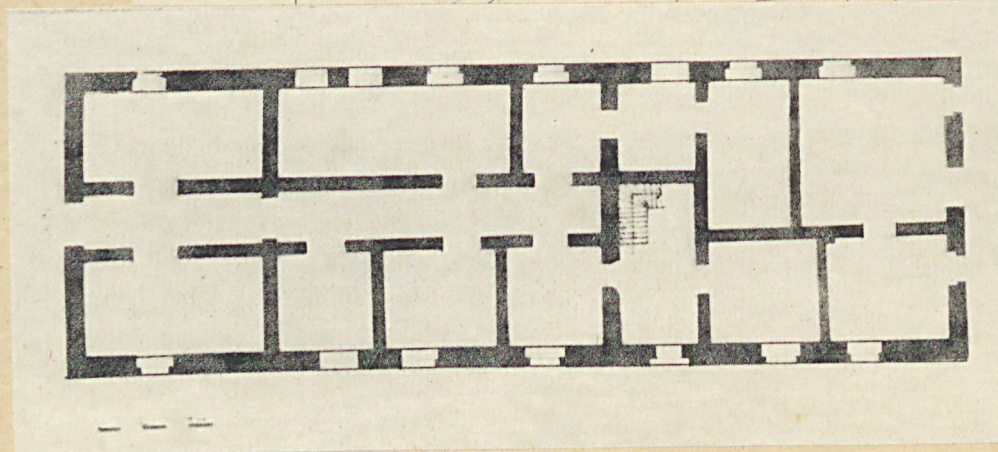
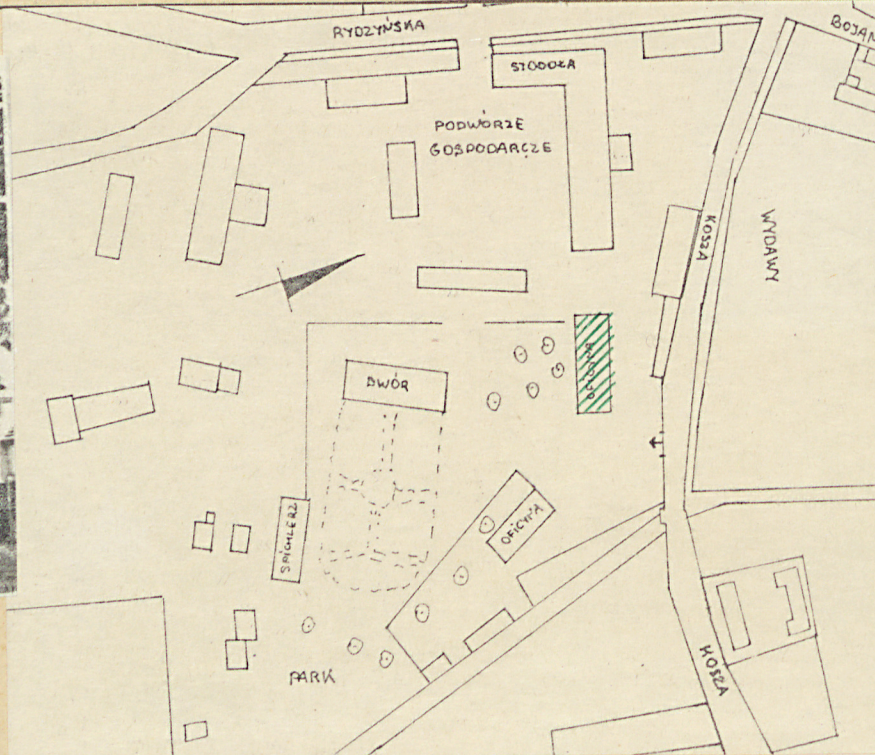
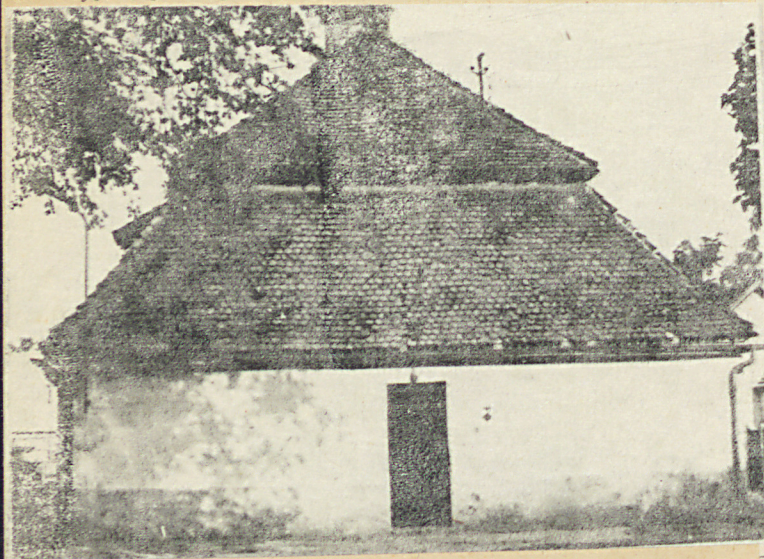
1. Obiekt

OFICyna

2. Czas powstania
XVIII w.

3. Miejscowość
W Y D A W Y

11. Zdjęcia, plan sytuacyjny, rzuty



4. Adres
Wydawy nr.3

nr hipoteczny

5. Przynależność administracyjna
województwo leszczyńskie
gmina Poniec

6. Poprzednie nazwy miejscowości

7. Przynależność administracyjna
przed 1.VI.1975 r.
województwo poznańskie
powiat Gostyń

8. Właściciel i jego adres
Kombinat PGR Gościejewice, ZR
Wydawy, w/m

9. Użytkownik i jego adres
j.w.

10. Rejestr zabytków

Nr Kl.IV. 73/55/57 data 11.II.1957

169/612 A

autor zdjęć Panek
data wykonania 08.1984
miejsce przechowywania negatywów
WKZ

12. Autorzy, historia obiektu, określenie stylu.

Oficyna zbudowana zapewne w poł.XVIII w.
wielokrotnie remontowana i częściowo
przebudowana w parterze.

13. Opis (sytuacja, materiał i konstrukcja, rzut, bryła, elewacje, dach, wnętrze, wyposażenie, instalacje)

Oficyna usytuowana jest na pn.skraju założenia dworskiego, w pobliżu bramy
do założenia od str.ul.Kusza.Od wsch.nowsza oficyna.Od zach.dawna zabudowa
gospodarcza.Zwrócona kalenicą do ulicy, na pn.

Materiał:murowana z gliny i kamienia,tynkowana,w dachu kryta dachówką karpiówką w koronkę.Wieżba jętkowa z dwoma rzędami stolców,stropy belkowe z pod-sufitką-drewniane.Posadzki:w sieni i korytarzu cementowe,w pomieszczeniach podłogi deskowe.Przybudówka od zach.drewniana,konstrukcji słupowej.Klatka schodowa,łamana-drewniana.Stolarka:drzwi płycinowe,jedno i dwuskrzydłowe, okna skrzynkowe.

Plan mocno wydłużonego prostokąta,z prostokątną sienią na osi od pn.mieszczącą łamaną klatkę schodową,zewnętrzną,prostokątną sienią od pd-zach.i sienią od pd.Na osi od wsch.,wewnętrzny korytarz z założonymi wokół prostokątnymi pomieszczeniami.Układ dwutraktowy,z prostokątnymi pomieszczeniami o zróżnicowanej wielkości i kształcie.

Bryła zwarta,jednokondygnacyjowa nakryta dachem mansardowym.Od zach.niewielka przybudówka nakryta daszkiem pulpitowym.W dachu jednoosiowe facjatki.

Elewacja pn.,jednokondygnacyjowa,siódmoosiowa z prostokątnymi otworami okiennymi i otworem drzwiowym na osi sieni.Elewacja wsch.z prostokątnym otworem drzwiowym na osi.Elewacja pd.,ośmioosiowa,z prostokątnymi otworami okiennymi i otworem drzwiowym.Elewacja zach.trójosiowa,z przybudówką i dwoma prostokątnymi otworami okiennymi.W dachu jednoosiowa facjatka.

Instalacje: elektr.,ogrzewcza/piece/

14. Kubatura ok. 1000m ³	15. Powierzchnia użytkowa 220m ²	16. Przeznaczenie pierwotne oficyna	17. Użytkowanie obecne mieszkalne
18. Prace budowlane i konserwatorskie, ich przebieg i dokumentacja		19. Stan zachowania (fundamenty, ściany zewnętrzne ściany, wewnętrzne, sklepienia, stropy, konstrukcje dachowe, pokrycia dachu, wyposażenie i instalacje) Braki w konstrukcji więźby! Uszkodzenia pokrycia dachu.	

20. Najpilniejsze postulaty konserwatorskie
Konieczny remont dachu i więźby

21. Akta archiwalne (rodzaj akt, numer i miejsce przechowywania)

22. Bibliografia

23. Źródła ikonograficzne i fotograficzne (rodzaj, miejsce przechowania, sygnatury)

24. Uwagi różne

25. Wypełnił
W. Panek

Imię i nazwisko

data X.1984

26. Sprawdził

Imię i nazwisko

data

27. Załączniki
wkładka z fotografiami

1. Miejscowość

W Y D A W Y

2. Obiekt (nazwa jak w karcie)

OFICyna nr.2

3. Zawartość wkładki (nazwa obiektu lub materiału uzupełniającego)

FOTOGRAFIE



Wkładkę założył: Panek, 04. 1984
(imię, nazwisko, data)

Miejsce przechowywania negatywów: WKZ