

1. Obiekt

MAGAZYN PASZOWY

1284/2

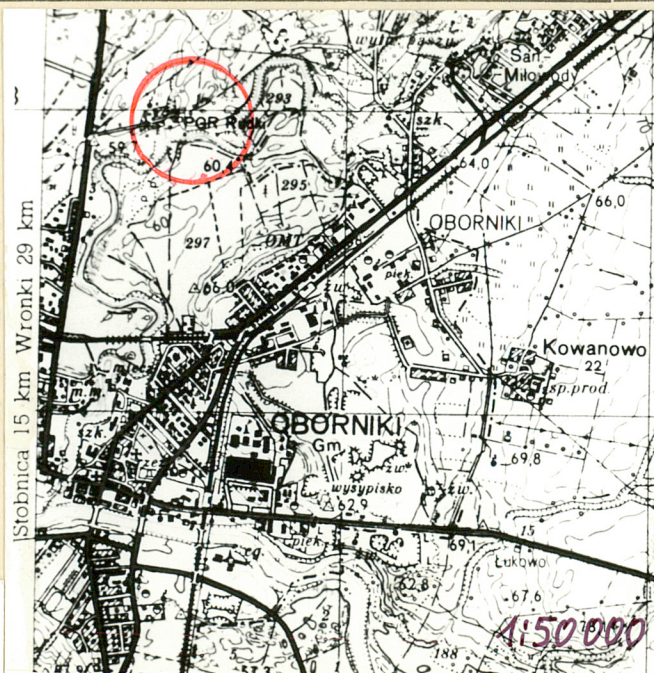
2. Czas powstania
koniec XIX w.

3. Miejscowość OBORNIKI -
R U D K I

11. Zdjęcia, plan sytuacyjny, rzuty



1



4. Adres Rudki
64-600 Oborniki

nr hipoteczny

5. Przynależność administracyjna
województwo poznańskie
gmina Oborniki

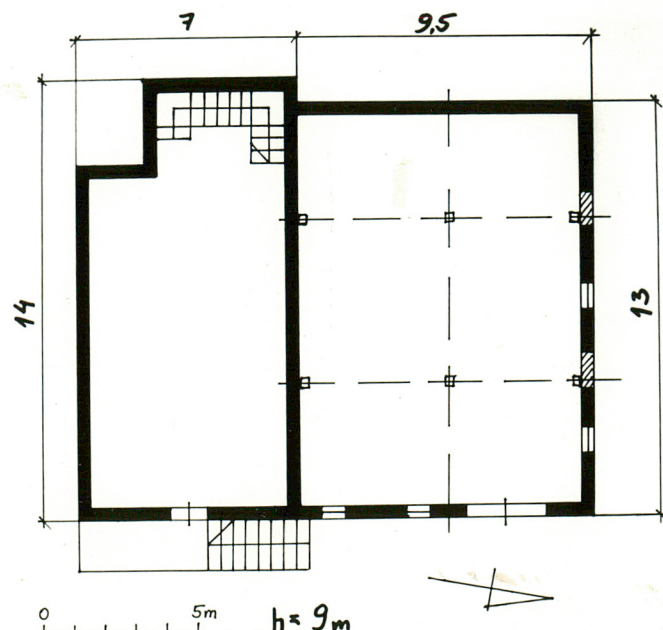
6. Poprzednie nazwy miejscowości

7. Przynależność administracyjna
przed 1.VI.1975 r.
województwo poznańskie
powiat Oborniki

8. Właściciel i jego adres
Przedsiębiorstwo Państwowych
Gospodarstw Rolnych
Objezierze

9. Użytkownik i jego adres
Gospodarstwo - Rudki

10. Rejestr zabytków Dwór
Nr 1694/A data 4.4.1975
1962/A 2.19.11.1984



- Sytuacja - magazyn paszowy stanowi przedłużenie obory, położony jest od jej strony północnej.
- Materiał i konstrukcja - budynek zbudowany z cegły ceramicznej o wążku krzyżowym, na podmurówce kamienno-ceglanej.
- Dach - w części dwukondygnacyjnej - dwuspadowy, kryty eternitem, w części jednokondygnacyjnej - dwuspadowy o małym nachyleniu, kryty papą.
- Wieżba dachowa - w części dwukondygnacyjnej jętka o stolcu stojącym po trójnym, w części jednokondygnacyjnej - kleszczowo-płatwiowa o stolcu podwójnym.
- Strop - drewniany nagi, w piwnicy ceglany odcinkowy.
- Posadzka - w piwnicy i w części jednokondygnacyjnej - betonowa, w części dwukondygnacyjnej - drewniana.
- Schody - prowadzące do piwnicy ceglano-betonowe, zewnętrzne ceglano-betonowe, wewnętrzne drewniane, drabinowe łamane, trzybiegowe.
- Okna - w oprawie metalowej, 15-to, 18-to i 6-cio polowe.
- Drzwi - do piwnicy 1 szt. - dwuskrzydłowe i 1 szt. jednoskrzydłowe; deskowo-listwowo-zastrzałowe, na zawiasach pasowych; do magazynu - 1 szt. jednoskrzydłowe, w drewnianej ramie z poziomym układem desek, na zawiasach pasowych; 1 szt. - dwuskrzydłowe, ze skośnym układem desek, na zawiasach pasowych.
- Bryła - jedno i dwukondygnacyjna o dachu dwuspadowym. Część dwukondygnacyjna podpiwniczona. Budynek na rzucie złożonym.
- Elewacja wschodnia - w części dwukondygnacyjnej wysoka podmurówka z dobudowanym wejściem piwnicznym i schodami do drzwi wejściowych. W drugiej kondygnacji trzy okna z łękiem odcinkowym i parapetem. W części jednokondygnacyjnej - dwa okna z łękiem odcinkowym i parapetem i drzwi dwuskrzydłowe.
- Elewacja zachodnia - część jednokondygnacyjna - gładka; część dwukondygnacyjna - w podmurówce drzwi zwieńczone łukiem odcinkowym i okno okratowane częściowo, o łuku odcinkowym. W pierwszej kondygnacji dwa okna, w drugiej kondygnacji otwór drzwiowy. Pęknięcie w murze, aż do szczytu.
- Elewacja południowa - stanowi ścianę obory, część muru wystająca ponad dach obory - otynkowana, gładka.
- Elewacja północna - w pierwszej kondygnacji dwa okna, z łękiem odcinkowym i parapetem, dwa zamurowane otwory drzwiowe. W środku ściany, w pobliżu dachu okrągły otwór w opasce ceglanej. Nad dachem - druga kondygnacja z jednym oknem, w szczycie dwa okna obok siebie.
- Instalacja , elektryczna

14. Kubatura 1050 m ³	15. Powierzchnia użytkowa 280 m ²	16. Przeznaczenie pierwotne	17. Użytkowanie obecne magazyn paszowy
-------------------------------------	---	-----------------------------	---

18. Prace budowlane i konserwatorskie, ich przebieg i dokumentacja

wymieniono poszycie dachu w części dwukondygnacyjnej

19. Stan zachowania (fundamenty, ściany zewnętrzne, ściany wewnętrzne, sklepienia, stropy, konstrukcje dachowe, pokrycie dachu, wyposażenie i instalacje)

widoczne pęknięcia muru w elewacji zachodniej, uszkodzenia stropu i posadzki w części jednokondygnacyjnej.

20. Najpilniejsze postulaty konserwatorskie

21. Akta archiwalne (rodzaj akt, numer i miejsce przechowywania)

22. Bibliografia

23. Źródła ikonograficzne i fotografie (rodzaj, miejsce przechowywania, sygnatury)

24. Uwagi różne

25. Wypełnił

Rafał Magierski

.....
imię i nazwisko

data 19.VI. 1988

26. Sprawdził

.....
imię i nazwisko

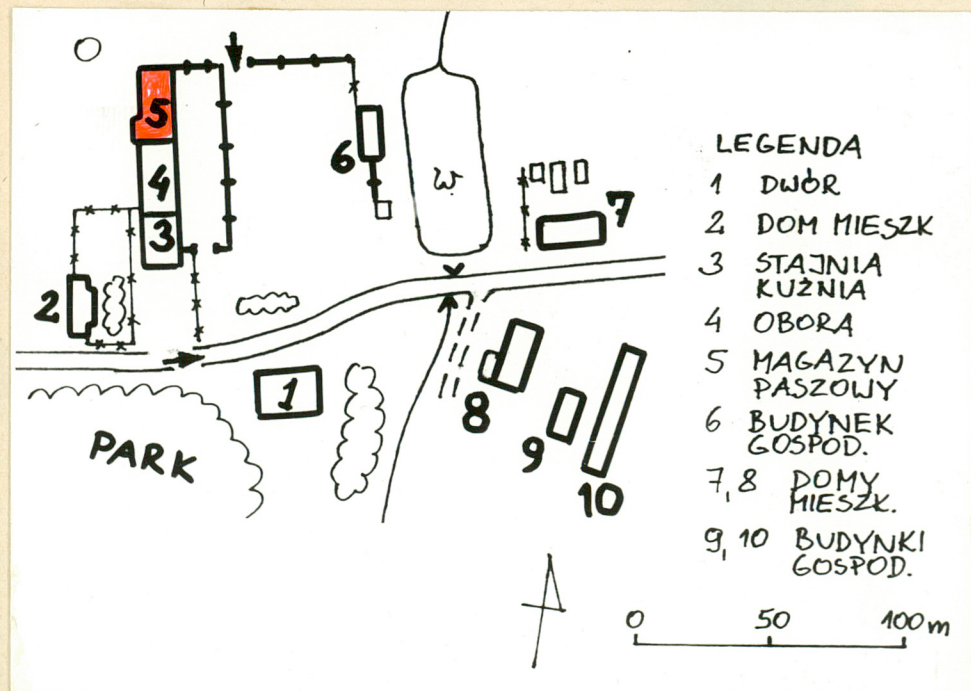
data

załączniki
wkładka - 1

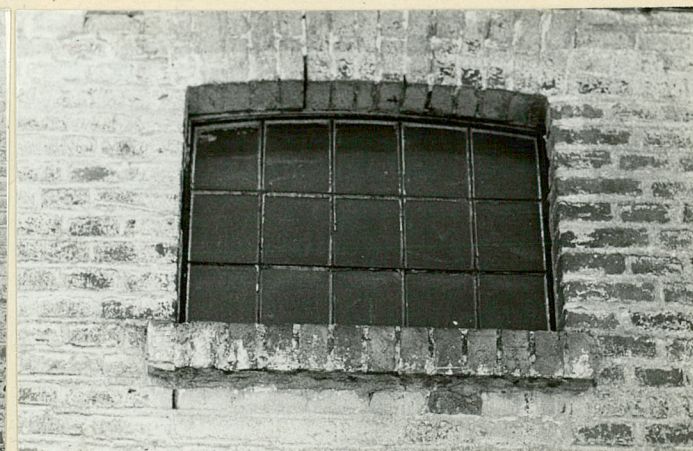
1. Miejscowość
R U D K I

2. Obiekt (nazwa jak w karcie)
MAGAZYN PASZOWY

3. Zawartość wkładki nazwa obiektu lub materiału uzupełniającego)
plan sytuacyjny, zdjęcia



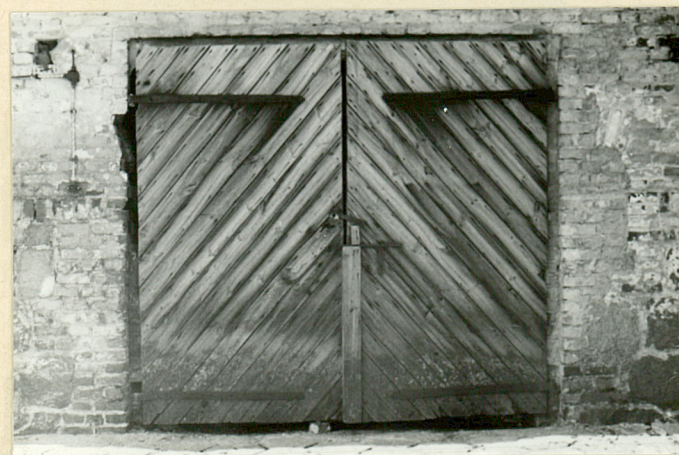
2



3

Spis zdjęć.

1. Elewacja wschodnia
2. Drzwi w części dwukondygnacyjnej
3. Okno w części dwukondygnacyjnej
4. Drzwi w części jednokondygnacyjnej
5. Okno w części jednokondygnacyjnej
6. Elewacja zachodnia
7. Elewacja zach.-drzwi do piwnicy
8. Elewacja zach. - okno piwniczne
9. Elewacja północna
10. Elewacja pn. - okna w szczycie
11. Elewacja pn. - otwór w opasce ceglanej



4



5

Wkładkę założył: Rafał Magierski 19.VI.1988
(imię, nazwisko, data)

Miejsce przechowywania negatywów: Szreniawa

PZGK 6 - 68209/86 - 5000 zlec. 3419/Wyd. Akcyd. P-6

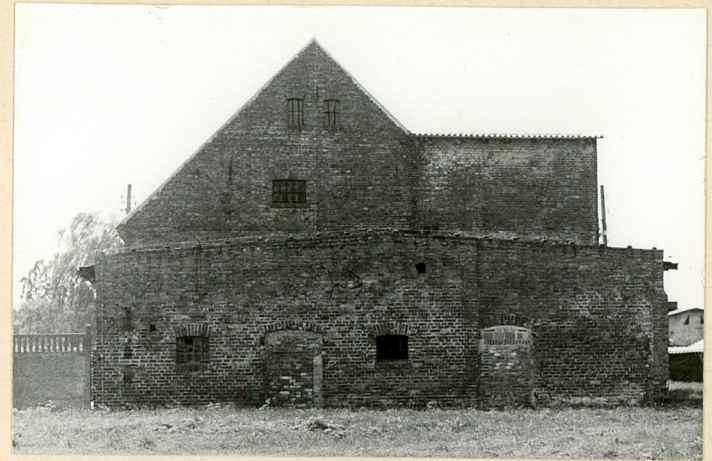
Wzór ODZ 1978 r.



6



8



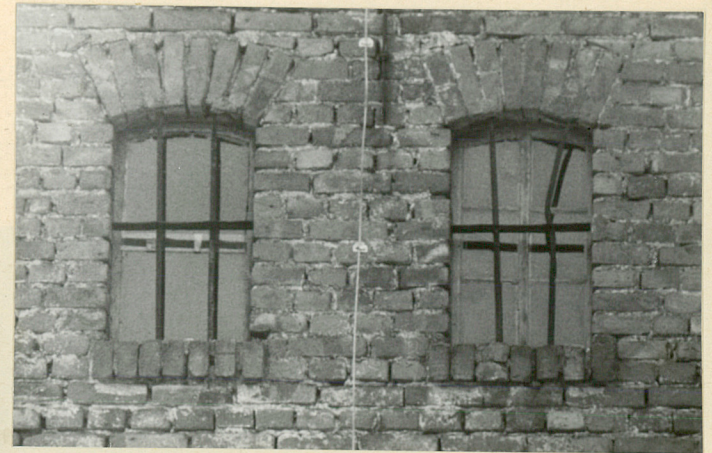
9



7



11



10