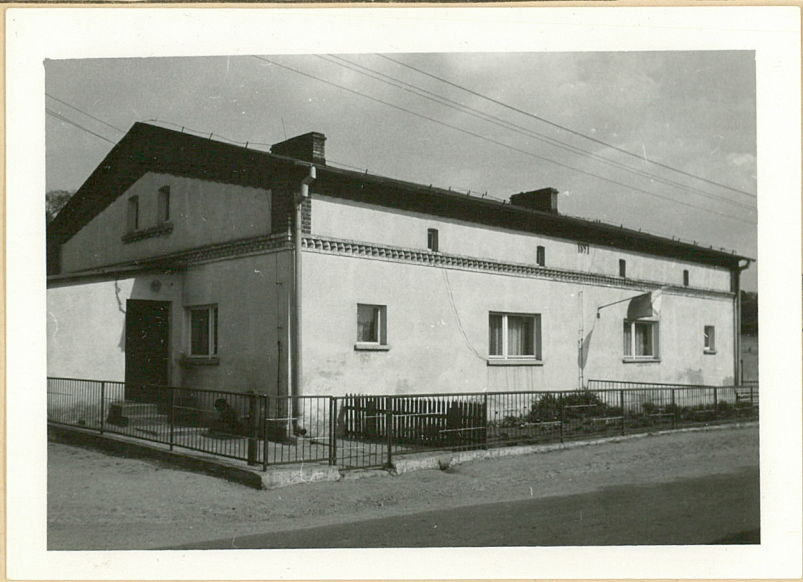


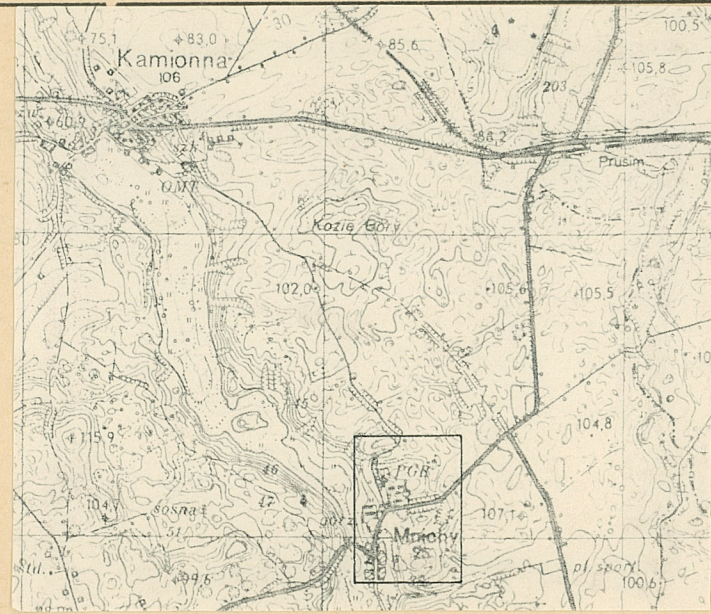
1. Obiekt *124/10*
 DOM MIESZKALNY, NR 9

2. Czas powstania
 1897 r.

3. Miejscowość
 MNICHY



1



4. Adres
 Mnichy
 nr hipoteczny XXXXXXXXXX

5. Przynależność administracyjna
 województwo gorzowskie
 POW. MIEDZYZCHODZKI
 gmina Miedzzychód

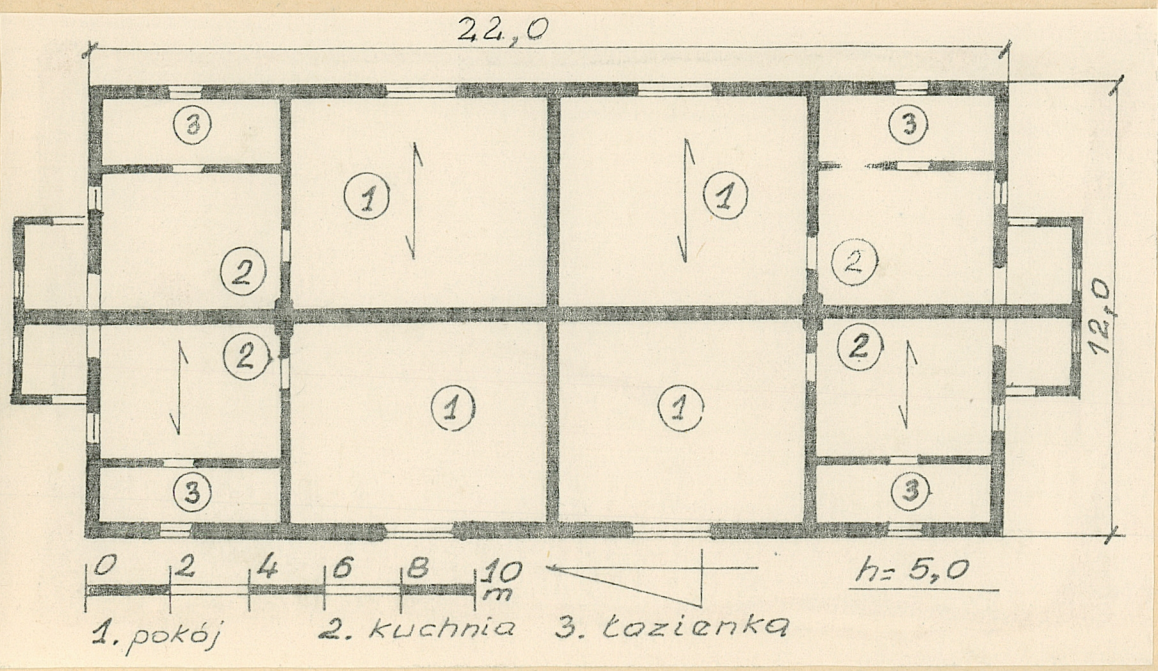
5. Poprzednie nazwy miejscowości
 Gr.- Münche

7. Przynależność administracyjna
 1 VI 1975
 województwo poznańskie
 powiat Miedzzychód

8. Właściciel i jego adres
 Kombinat Rolny Goraj
 Przedsiębiorstwo Państwowe
 Zakład Rolny w Mnichach

9. Użytkownik i jego adres
 Kombinat Rolny Goraj
 Przedsiębiorstwo Państwowe
 Zakład Rolny w Mnichach

10. Rejestr zabytków:
 Nr data



12. Autorzy, historia obiektu, określenie stylu

Opisywany dom mieszkalny zbudowany został w 1897 roku. Datę jego budowy umieszczono pod okapem elewacji frontowej. Przeznaczony był na mieszkania dla służby folwarcznej i pracowników rolnych zatrudnionych w majątku w Mnichach. Autora projektu i wykonawcy nie udało się ustalić.

Szczegółową historię zespołu folwarcznego Mnichy zob. karta zbiorcza.

13. Opis (sytuacja, materiał i konstrukcja, rzut, bryła, elewacje, wnętrze wyposażenie, instalacje)

Obiekt usytuowany jest przy szosie w kolonii mieszkaniowej należącej do zespołu zabudowań folwarcznych w Mnichach leżących po zachodniej stronie szosy prowadzącej do Prusimia.

Ściany: posadowiony na podmurówce z kamieni łamanych, ściany wykonane z cegły w układzie krzyżowym, wewnątrz tynkowane, malowane.

Stropy: drewniane belki stropowe odeskowane z podsufitką, malowane.

Wieżba dachowa: krokwie związane jętkami leżą na kalenicy, płatwiach wspartych ścianami stolców pionowych i na ścianie kolankowej.

Pokrycie dachu: papą.

Posadzki: cementowa pokryta płytkami PCW.

Schody: wewnętrzne drewniane wsparte na policzkach z poręczą.

Okna: jedno i dwuskrzydłowe zespolone.

Drzwi: zewnętrzne jednoskrzydłowe ramowe z desek boazeryjne, szklone w górnej części.

Rzut: prostokątny bez podziałów architektonicznych z czterema osiami wyznaczonymi rytmem otworów okiennych po obu stronach. Z otworami wejściowymi na ścianach szczytowych. Układ wnętrza dwutraktowy.

Bryła: jednokondygnacyjny, nie podpiwniczony, dach dwuspadowy.

Elewacja zachodnia: czteroosiowa - wszystkie otwory okienne przemurowane na prostokątne: mniejsze jednoskrzydłowe w osiach skrajnych, duże dwuskrzydłowe w środkowych. Gzyms działowy z kształtek ceglanych. W partii poddasza naroża ceglane i cztery małe prostokątne okienka zamknięte odcinkowo, rozmieszczone symetrycznie. W środku pod okapem data budowy obiektu. Gzyms koronujący.

Elewacja północna: w środkowej części elewacji dostawiono nową przybudówkę wejściową sięgającą gzymsu działowego, przykrytą jednospadowym daszkiem z dwoma otworami drzwiowymi. Po obu jej stronach okno dwuskrzydłowe prostokątne. Gzyms działowy z kształtek ceglanych. W partii poddasza ceglane naroża przechodzące w szeroki ozdobny gzyms koronujący. W centrum dwa jednoskrzydłowe prostokątne okna, architektonicznie połączone jednym ceglany gzyms podokiennym.

Elewacja wschodnia: jak elewacja zachodnia.

14. Kubatura 900 m ³	15. Powierzchnia użytkowa 220 m ²	16. Przeznaczenie pierwotne dom mieszkalny	17. Użytkowanie obecne dom mieszkalny
18. Prace budowlane i konserwatorskie, ich przebieg i dokumentacja Przemurowano otwory okienne wstawiono nowe okna zespolone postawiono przybudówki wejściowe, budynek otynkowano		19. Stan zachowania (fundamenty, ściany zewnętrzne, ściany wewnętrzne, sklepienia, stropy konstrukcje dachowe, pokrycie dachu, wyposażenie i instalacje) Fundamenty i ściany nienaruszone; w ścianach zawilgocenia; stropy i więźba w stanie podniszczonym.	
		20. Najpilniejsze postulaty konserwatorskie	

21. Akta archiwalne (rodzaj akt, numer i miejsce przechowywania)

22. Bibliografia

Güter Adressbuch der Provinz Posen 1907, 1913
Pruska Mapa Topograficzna "Messtisen Blatter" 1:25000
Księga Adresowa Gospodarstw Rolnych Województwa Poznań-
skiego, Poznań 1926

23. Źródła ikonograficzne i fotografia (rodzaj, miejsca przechowywania, sygnatury)

24. Uwagi różne

25. Opracował

tekst Małgorzata Kamińska 1988-09-09
imię, nazwisko, data, podpis

plany, rysunki Małgorzata Kamińska 1988-09-09
imię, nazwisko, data, podpis

zdjęcia fotogr. Małgorzata Kamińska 1988-05-06
imię, nazwisko, data, podpis

miejsce przechowania negatywów Muzeum Narodowe Rolnictwa
Karta po wypełnieniu podlega ochronie na podstawie przepisów prawa autorskiego
w Szreniawie

26. Adnotacje o inspekcjach, informacje o zmianach (daty, imiona i nazwiska wypełniających)

27. Załączniki

1 wkładka

1. Miejscowość

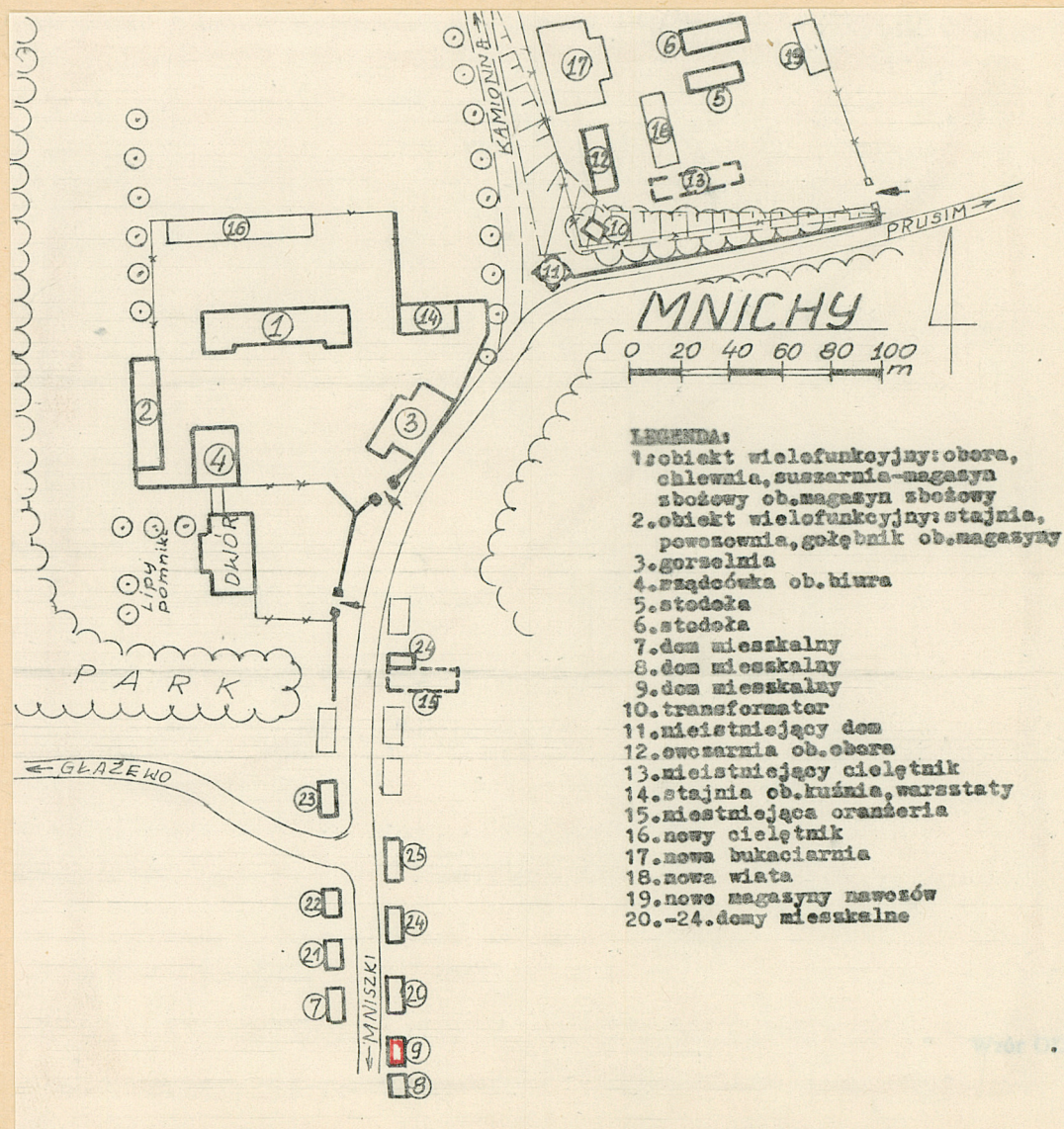
M N I C H Y

2. Obiekt (nazwa jak w karcie)

DOM MIESZKALNY, NR 9

3. Zawartość wkładki (nazwa obiektu lub materiału uzupełniającego)

dalszy ciąg opisu, plan sytuacyjny, zdjęcia

Elewacja południowa: jak elewacja północna.Wnętrze: cztery mieszkania dwuizbowe.Wyposażenie: trzony kuchenne, piece kaflowe, kominy kolumnowe.Instalacje: elektryczna, wodna, kanalizacyjna.

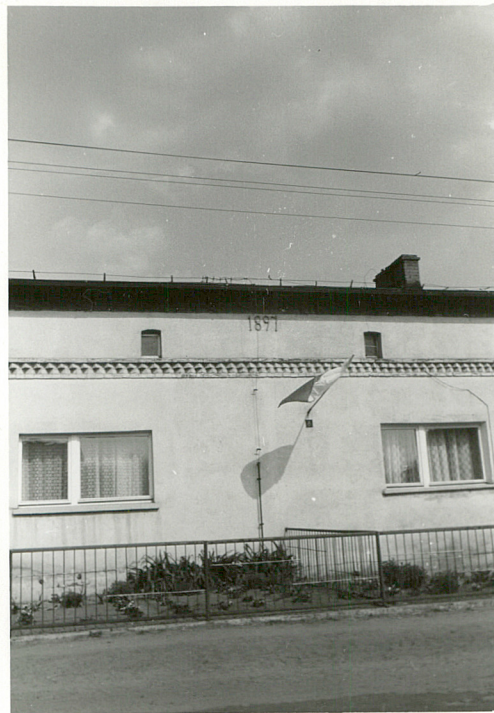
Wkładkę założył: Małgorzata Kamińska 1988-09-09

(imie, nazwisko, data)

Miejsce przechowywania negatywów: Muzeum Narodowe Rolnictwa w Szreniawie



2



3



4



5



6

Zdjęcia :

- 1.widok ogólny
- 2.elewacja tylna E
- 3.fragment elewacji frontowej W
- 4.elewacja boczna N
- 5.6.elewacja boczna S