

A

B

C

D

E

F

G

H

I

J

K

L

M

N

O

P

R

S

T

U

V

W

X

Y

Z

Nr WIELKOPOLSKIE

1. Obiekt

1124/6  
STODOŁA, NR 5

2. Czas powstania

IV ćw. XIX w.

3. Miejscowość

M N I C H Y

4. Adres

Mnichy

nr hipoteczny .....

5. Przynależność administracyjna

województwo gorzowskiepow. międzychódzkigmina Międzychód

5. Poprzednie nazwy miejscowości

Gr.- Münche

7. Przynależność administracyjna

1 VI 1975

województwo poznańskiepowiat Międzychód

8. Właściciel i jego adres

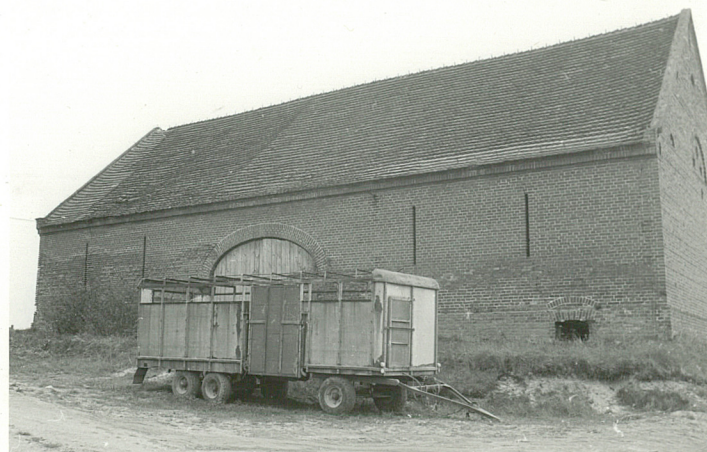
Kombinat Rolny Goraj  
Przedsiębiorstwo Państwowe  
Zakład Rolny w Mnichach

9. Użytkownik i jego adres

Kombinat Rolny Goraj  
Przedsiębiorstwo Państwowe  
Zakład Rolny w Mnichach

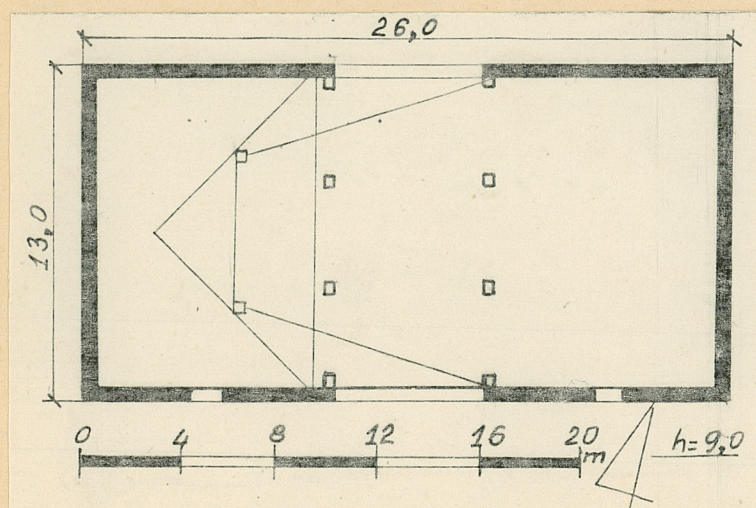
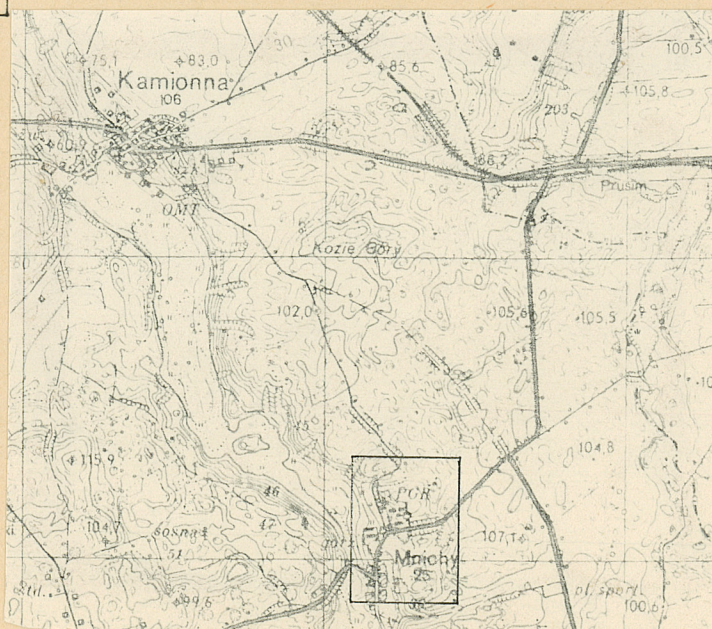
10. Rejestr zabytków:

Nr ..... data .....



1

2





12. Autorzy, historia obiektu, określenie stylu

Stodołę zbudowano w IV ćwiartce XIX wieku. W gospodarstwie typu wielkoobszarowego jakim były Mni-  
chy stodoły należały do obiektów  
niezbędnych, stawianych w pierw-  
szej kolejności.

Autora projektu i wykonawcy nie  
udało się ustalić.

Szczegółową historię zespołu fol-  
warcznego w Mnichach zob. karta  
zbiorcza.

13. Opis (sytuacja, materiał i konstrukcja, rzut, bryła, elewacje, wnętrze wyposażenie, instalacje)

Obiekt usytuowany jest na wzgórzu w zespole zabudowań folwarcznych w Mnichach  
leżących po północnej stronie szosy i oddalony jest od niej o ok. 50 m.

Ściany: posadowiony na podmurówce z cegły, ściany wykonane z cegły w układzie  
krzyżowym, ankrowane.

Więźba dachowa: krokwie związane jętkami leżą na płatwiach wspartych ścianami  
słupów pochyłych oraz na ścianach nośnych.

Pokrycie dachu: dachówką karpiówką ułożoną w koronkę.

Posadzki: ceglana.

Schody: ceglane do piwnic.

Drzwi: dwuskrzydłowe wrota ciesielskie o konstrukcji "Z" wykonane z desek na  
styk, zamknięte odcinkowo; do piwnic jednoskrzydłowe zamknięte odcinkowo.

Rzut: kształt prostokątny, symetryczny, jednotraktowy po obu stronach klepiska  
sąsieki.

Bryła: jednokondygnacyjny, podpiwniczony pod sąsiekami, dach dwuspadowy.

Elewacja południowa: symetryczna; w środku wrota zamknięte łukiem koszowym, w  
partiach bocznych: odcinkowy otwór wejściowy do piwnicy flankowany dwoma pros-  
tokątnymi otworami piwnicznymi /w zachodniej części elewacji jeden z otworów  
piwnicznych zamurowano/ nad nimi dwie szczeliny wentylacyjne. Prosty ceglany  
gzyms koronujący.

Elewacja zachodnia: ślepa w podstawowej partii. W poddaszu centralnie usytuowa-  
na płycina półkoliście zamknięta z trzema otworami wentylacyjnymi, pierwotnie  
w kształcie krzyży, po jej bokach i na górze trzy małe otwory zamknięte półko-  
liście pełniące funkcję wentylacyjną. W szczycie otwór w kształcie krzyża ma-  
jący także same funkcje. Prosty ceglany gzyms koronujący.

Elewacja północna: w centrum wrota zamknięte łukiem koszowym, po ich bokach po  
dwie szczeliny wentylacyjne. W zachodniej części elewacji prostokątny otwór  
piwniczny pierwotnie także sam w części wschodniej-obecnie zamurowany. Prosty  
ceglany gzyms koronujący.

Elewacja wschodnia: trzy symetrycznie rozmieszczone szczeliny wentylacyjne.  
Partia poddasza jak w elewacji zachodniej. W przyziemiu ślady zamurowania dwóch  
otworów piwnicznych.



<p>14. Kubatura</p> <p>2300 m<sup>3</sup></p>	<p>15. Powierzchnia użytkowa</p> <p>300 m<sup>2</sup></p>	<p>16. Przeznaczenie pierwotne</p> <p>stodoła</p>	<p>17. Użytkowanie obecne</p> <p>stodoła</p>
<p>18. Prace budowlane i konserwatorskie, ich przebieg i dokumentacja</p> <p>Naprawa wrót.</p>		<p>19. Stan zachowania (fundamenty, ściany zewnętrzne, ściany wewnętrzne, sklepienia, stropy konstrukcje dachowe, pokrycie dachu, wyposażenie i instalacje)</p> <p>W ścianach drobne pęknięcia; stropy i więźba w stanie dobrym; dach szczelny; brak drzwi do piwnic.</p>	
		<p>20. Najpilniejsze postulaty konserwatorskie</p> <p>Uzupełnienie drzwi.</p>	



21. Akta archiwalne (rodzaj akt, numer i miejsce przechowywania)

22. Bibliografia

Güter Adressbuch der Provinz Posen 1907, 1913  
Pruska Mapa Topograficzna "Messtisen Blatter" 1:25000  
Księga Adresowa Gospodarstw Rolnych Województwa Poznań-  
skiego, Poznań 1926

23. Źródła ikonograficzne i fotografia (rodzaj, miejsca przechowywania, sygnatury)

24. Uwagi różne

25. Opracował

tekst Małgorzata Kamińska 1988-09-05  
imię, nazwisko, data, podpis

plany, rysunki Małgorzata Kamińska 1988-09-05  
imię, nazwisko, data, podpis

zdjęcia fotogr. Małgorzata Kamińska 1988-05-06  
imię, nazwisko, data, podpis

miejsce przechowania negatywów Muzeum Narodowe Rolnictwa  
w Szreniawie  
Karta po wypełnieniu podlega ochronie na podstawie przepisów prawa autorskiego

26. Adnotacje o inspekcjach, informacje o zmianach (daty, imiona i nazwiska wypełniających)

27. Załączniki

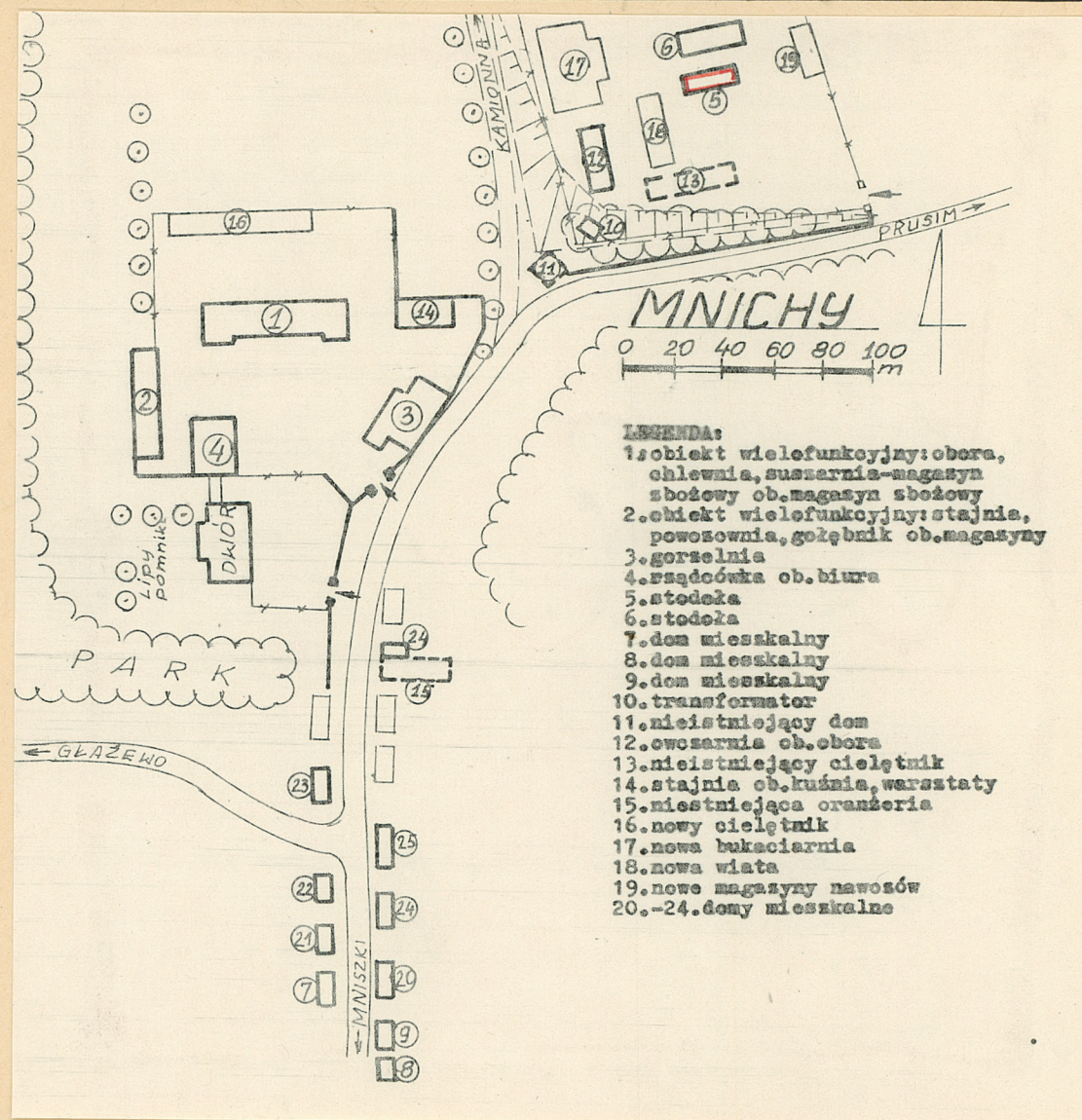
1 wkładka



1. Miejscowość M N I C H Y	2. Obiekt (nazwa jak w karcie) STODOŁA, NR 5	3. Zawartość wkładki (nazwa obiektu lub materiału uzupełniającego) dalszy ciąg opisu, plan sytuacyjny, zdjęcia
-------------------------------	---	---

Wyposażenie: brak.

Instalacje: brak.



Wkładkę założył: Małgorzata Kamińska 1988-09-05

(imię, nazwisko, data)

Miejsce przechowywania negatywów: Muzeum Narodowe Rolnictwa w Szreniawie





3



4



5

Zdjęcia :

- 1.widok ogólny
- 2.elewacja tylna N
- 3.elewacja frontowa S
- 4.elewacja boczna E
- 5.elewacja boczna W